



# SHI-PRODUKTPASS

Produkte finden - Gebäude zertifizieren

SHI-Produktpass-Nr.:

**14693-10-1007**

## B!Design SPC 4.0/0.3

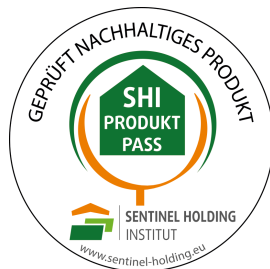
Warengruppe: Designbeläge - Vinyl

**b!design**

b!design / BAUHAUS  
Gutenbergstraße 21  
68167 Mannheim



### Produktqualitäten:










*Köttner*

Helmut Köttner  
Wissenschaftlicher Leiter  
Freiburg, den 15.04.2026



# Inhalt

 SHI-Produktbewertung 2024	1
 QNG - Qualitätssiegel Nachhaltiges Gebäude	2
 DGNB Neubau 2023	3
 DGNB Neubau 2018	4
 BNB-BN Neubau V2015	5
 BREEAM DE Neubau 2018	6
 LEED v4.1	7
Produktsiegel	8
Rechtliche Hinweise	9
Technisches Datenblatt/Anhänge	10

Wir sind stolz darauf, dass die SHI-Datenbank, die erste und einzige Datenbank für Bauprodukte ist, die ihre umfassenden Prozesse sowie die Aktualität regelmäßig von dem unabhängigen Prüfunternehmen SGS-TÜV Saar überprüfen lässt.





Produkt:

**B!Design SPC 4.0/0.3**

SHI Produktpass-Nr.:

**14693-10-1007**



## SHI-Produktbewertung 2024

Seit 2008 etabliert die Sentinel Holding Institut GmbH (SHI) einen einzigartigen Standard für schadstoffgeprüfte Produkte. Experten führen unabhängige Produktprüfungen nach klaren und transparenten Kriterien durch. Zusätzlich überprüft das unabhängige Prüfunternehmen SGS-TÜV Saar regelmäßig die Prozesse und Aktualität.

Kriterium	Produktkategorie	Schadstoffgrenzwert	Bewertung
SHI-Produktbewertung	Sonstige Bodenbeläge	TVOC $\leq 160 \mu\text{g}/\text{m}^3$ Formaldehyd $\leq 10 \mu\text{g}/\text{m}^3$	Schadstoffgeprüft
Gültig bis: 12.07.2027			



Produkt:

**B!Design SPC 4.0/0.3**

SHI Produktpass-Nr.:

**14693-10-1007**



## QNG - Qualitätssiegel Nachhaltiges Gebäude

Das Qualitätssiegel Nachhaltiges Gebäude, entwickelt durch das Bundesministerium für Wohnen, Stadtentwicklung und Bauwesen (BMWSB), legt Anforderungen an die ökologische, soziokulturelle und ökonomische Qualität von Gebäuden fest. Das Sentinel Holding Institut prüft Bauprodukte gemäß den QNG-Anforderungen für eine Zertifizierung und vergibt das QNG-ready Siegel. Das Einhalten des QNG-Standards ist Voraussetzung für den KfW-Förderkredit. Für bestimmte Produktgruppen hat das QNG derzeit keine spezifischen Anforderungen definiert. Diese Produkte sind als nicht bewertungsrelevant eingestuft, können jedoch in QNG-Projekten genutzt werden.

Kriterium	Pos. / Bauproduktgruppe	Betrachtete Stoffe	QNG Freigabe
3.1.3 Schadstoffvermeidung in Baumaterialien	2.2 Elastische Bodenbeläge – auch mehrschichtige Systeme	VOC / Emissionen / gefährliche Stoffe / Polyzyklische Aromatische Kohlenwasserstoffe (PAK) / SVHC / Schwermetalle	QNG-ready
<b>Nachweis:</b> Prüfbericht des Instituts Eco-Institut vom 21.12.2020 / Prüfberichts Nr. 55793-004 Konformitätserklärung vom 23.07.2025 bestätigt die materielle Übereinstimmung mit dem geprüften Produkt. Herstellererklärung vom 15.04.2026.			



Produkt:

**B!Design SPC 4.0/0.3**

SHI Produktpass-Nr.:

**14693-10-1007**



## **DGNB Neubau 2023**

Das DGNB-System (Deutsche Gesellschaft für Nachhaltiges Bauen) bewertet die Nachhaltigkeit von Gebäuden verschiedener Art. Das System ist sowohl anwendbar für private und gewerbliche Großprojekte als auch für kleinere Wohngebäude. Die Version 2023 setzt hohe Standards für ökologische, ökonomische, soziokulturelle und funktionale Aspekte während des gesamten Lebenszyklus eines Gebäudes.

Kriterium	Pos. / Relevante Bauteile / Bau-Materialien / Flächen	Betrachtete Stoffe / Aspekte	Qualitätsstufe
ENV 1.2 Risiken für die lokale Umwelt, 03.05.2024 (3. Auflage)	7 Bodenbeläge (Elastische Bodenbeläge)	VVOC, VOC, SVOC Emissionen und Gehalt an gefährlichen Stoffen	Qualitätsstufe: 1

**Nachweis:** Prüfbericht des Instituts Eco-Institut vom 21.12.2020 / Prüfberichts Nr. 55793-004  
Konformitätserklärung vom 23.07.2025 bestätigt die materielle Übereinstimmung mit dem geprüften Produkt.

Kriterium	Pos. / Relevante Bauteile / Bau-Materialien / Flächen	Betrachtete Stoffe / Aspekte	Qualitätsstufe
ENV 1.2 Risiken für die lokale Umwelt, 29.05.2025 (4. Auflage)	7 Bodenbeläge in der Innenanwendung (Elastische Bodenbeläge)	VVOC, VOC, SVOC Emissionen und Gehalt an gefährlichen Stoffen	Qualitätsstufe: 1

**Nachweis:** Prüfbericht des Instituts Eco-Institut vom 21.12.2020 / Prüfberichts Nr. 55793-004  
Konformitätserklärung vom 23.07.2025 bestätigt die materielle Übereinstimmung mit dem geprüften Produkt.



Produkt:

**B!Design SPC 4.0/0.3**

SHI Produktpass-Nr.:

**14693-10-1007**



## DGNB Neubau 2018

Das DGNB-System (Deutsche Gesellschaft für Nachhaltiges Bauen) bewertet die Nachhaltigkeit von Gebäuden verschiedener Art. Das System ist sowohl anwendbar für private und gewerbliche Großprojekte als auch für kleinere Wohngebäude.

Kriterium	Pos. / Relevante Bauteile / Bau-Materialien / Flächen	Betrachtete Stoffe / Aspekte	Qualitätsstufe
ENV 1.2 Risiken für die lokale Umwelt	7 Bodenbeläge (Elastische Bodenbeläge)	VOC / SVOC / gefährliche Stoffe	Qualitätsstufe: 1

**Nachweis:** Prüfbericht des Instituts Eco-Institut vom 21.12.2020 / Prüfberichts Nr. 55793-004  
Konformitätserklärung vom 23.07.2025 bestätigt die materielle Übereinstimmung mit dem geprüften Produkt.



Produkt:

**B!Design SPC 4.0/0.3**

SHI Produktpass-Nr.:

**14693-10-1007**



## **BNB-BN Neubau V2015**

Das Bewertungssystem Nachhaltiges Bauen ist ein Instrument zur Bewertung von Büro- und Verwaltungsgebäuden, Unterrichtsgebäuden, Laborgebäuden sowie Außenanlagen in Deutschland. Das BNB wurde vom damaligen Bundesministerium für Umwelt, Naturschutz, Bau und Reaktorsicherheit (BMUB) entwickelt und unterliegt heute dem Bundesministerium für Wohnen, Stadtentwicklung und Bauwesen.

Kriterium	Pos. / Bauprodukttyp	Betrachtete Schadstoffgruppe	Qualitätsniveau
1.1.6 Risiken für die lokale Umwelt	2a Elastische Bodenbeläge – mit und ohne ankaschierte Verlege- oder Dämmunterlage	VOC / gefährliche Stoffe / Schwermetalle	Qualitätsniveau 3
<b>Nachweis:</b> Herstellererklärung vom 15.04.2026.			



Produkt:

**B!Design SPC 4.0/0.3**

SHI Produktpass-Nr.:

**14693-10-1007**



## BREEAM DE Neubau 2018

BREEAM (Building Research Establishment Environmental Assessment Methodology) ist ein britisches Gebäudebewertungssystem, welches die Nachhaltigkeit von Neubauten, Sanierungsprojekten und Umbauten einstuft. Das Bewertungssystem wurde vom Building Research Establishment (BRE) entwickelt und zielt darauf ab, ökologische, ökonomische und soziale Auswirkungen von Gebäuden zu bewerten und zu verbessern.

Kriterium	Produktkategorie	Betrachtete Stoffe	Qualitätsstufe
Hea 02 Qualität der Innenraumluft	Bodenbeläge (einschließlich Bodenspachtelmassen und Harzböden)	Emissionen: Formaldehyd, TVOC, TSVOC, Krebserregende Stoffe	herausragende Qualität

**Nachweis:** Prüfbericht des Instituts Eco-Institut vom 21.12.2020 / Prüfberichts Nr. 55793-004 Konformitätserklärung vom 23.07.2025 bestätigt die materielle Übereinstimmung mit dem geprüften Produkt.



Produkt:

**B!Design SPC 4.0/0.3**

SHI Produktpass-Nr.:

**14693-10-1007**



## LEED v4.1

LEED (Leadership in Energy and Environmental Design) ist ein international anerkanntes Gebäudezertifizierungssystem des U.S. Green Building Council. Es zählt zu den weltweit am weitesten verbreiteten Nachhaltigkeitsstandards für Gebäude und wird insbesondere bei international ausgerichteten Projekten eingesetzt. LEED bewertet Gebäude ganzheitlich in Kategorien wie Energieeffizienz, Ressourcenschonung, Materialauswahl, Innenraumqualität und Standortqualität. Je nach erreichter Punktzahl werden die Zertifizierungsstufen LEED Certified, Silver, Gold oder Platinum vergeben.

Kriterium	Produktkategorie	Betrachtete Stoffe	Bewertung
EQ Credit: Low-Emitting Materials	Bodenbeläge	Emissionen: Formaldehyd, VOC, Krebserregende Stoffe	Erfüllt

**Nachweis:** Prüfbericht des Instituts Eco-Institut vom 21.Dezember 2020 / Prüfberichts Nr. 55793-004. Konformitätserklärung vom 23.07.2025 bestätigt die materielle Übereinstimmung mit dem geprüften Produkt.



Produkt:

**B!Design SPC 4.0/0.3**

SHI Produktpass-Nr.:

**14693-10-1007**



# Produktsiegel

In der Baubranche spielt die Auswahl qualitativ hochwertiger Materialien eine zentrale Rolle für die Gesundheit in Gebäuden und deren Nachhaltigkeit. Produktlabels und Zertifikate bieten Orientierung, um diesen Anforderungen gerecht zu werden. Allerdings besitzt jedes Zertifikat und Label eigene Prüfkriterien, die genau betrachtet werden sollten, um sicherzustellen, dass sie den spezifischen Bedürfnissen eines Bauvorhabens entsprechen.



Produkte mit dem QNG-ready Siegel des Sentinel Holding Instituts eignen sich für Projekte, für welche das Qualitätssiegel Nachhaltiges Gebäude (QNG) angestrebt wird. QNG-ready Produkte erfüllen die Anforderungen des QNG Anhangdokument 3.1.3 "Schadstoffvermeidung in Baumaterialien". Das KfW-Kreditprogramm Klimafreundlicher Neubau mit QNG kann eine höhere Fördersumme ermöglichen.



Dieses Produkt ist schadstoffgeprüft und wird vom Sentinel Holding Institut empfohlen. Gesundes Bauen, Modernisieren und Betreiben von Immobilien erfolgt dank des Sentinel Holding Konzepts nach transparenten und nachvollziehbaren Kriterien.



Produkt:

**B!Design SPC 4.0/0.3**

SHI Produktpass-Nr.:

**14693-10-1007**

**b!design** 

## Rechtliche Hinweise

(\* ) Die Kriterien dieses Steckbriefs beziehen sich auf das gesamte Bauobjekt. Die Bewertung erfolgt auf der Ebene des Gebäudes. Im Rahmen einer sachgemäßen Planung und fachgerechten Installation können einzelne Produkte einen positiven Beitrag zum Gesamtergebnis der Bewertung leisten. Das Sentinel Holding Institut stützt sich einzig auf die Angaben des Herstellers.

---

**Alle Kriterien finden Sie unter:**

<https://www.sentinel-holding.eu/de/Themenwelten/Pr%C3%BCfkriterien%20of%C3%BCr%20Produkte>



---

Wir sind stolz darauf, dass die SHI-Datenbank, die erste und einzige Datenbank für Bauprodukte ist, die ihre umfassenden Prozesse sowie die Aktualität regelmäßig von dem unabhängigen Prüfunternehmen SGS-TÜV Saar überprüfen lässt.



### Herausgeber

Sentinel Holding Institut GmbH  
Bötzingen Str. 38  
79111 Freiburg im Breisgau  
Tel.: +49 761 590 481-70  
info@sentinel-holding.eu  
www.sentinel-holding.eu

<b>Kollektion Collection</b>		<b>4,0/0,3</b>
Fliesen <i>Tiles</i>		Modena / Sorrento / Pompei / Siena
Format <i>Size</i> (mm)		609,6 x 304,8
Stärke <i>Thickness</i> (mm)		4,0
Nutzschicht <i>Wear layer</i> (mm)		0,3
Vergütung <i>Coating</i>		UV
Struktur <i>Surface</i>		Travertine <i>Travertines</i>
Gefaste Kanten <i>Bevelled edge</i>		Ja <i>Yes</i>
Verbindung <i>Connection</i>		Uniclic
Trittschalldämmung <i>Impact sound insulation</i>		Nein <i>No</i>
1 Karton <i>box</i> 	Stück <i>pieces</i>	12
	m <sup>2</sup>	2,230
	kg	18,7
1 Palette <i>pallet</i> 	kartons <i>boxes</i>	36
	m <sup>2</sup>	80,28
	kg netto <i>net</i>	673,2
Rutschhemmstufe <i>Slip resistance</i>	DIN 51130	R10
Rutschfestigkeitsklasse <i>Slip resistance class</i>	CEN/TS 15676	DS
Brinellhärte <i>Residual indentation</i>	EN 1534:2010	-
Wärmedurchlasswiderstand <i>Thermal conductivity</i>	EN 12667:2001	0,102 W/m <sup>2</sup> K
Brandverhalten <i>Flammability</i>	BS EN 13501	B <sub>fl</sub> -s1
Formaldehyd <i>Formaldehyde</i>		E1
Fussbodenheizung <i>Underfloor heating</i>	Geeignet zum Verlegen auf Warmwasser und elektrischer Fussbodenheizung* <i>Suitable for hot water and electric heating systems*</i>	
Nutzungsklasse <i>Utilization class</i>	23/31	
Herstellergarantie <i>Warranty of the producer</i>	Wohnen <i>Residential</i> Gewerblich <i>Commercial</i>	25 Jahre <i>years</i> 5 Jahre <i>years</i>

\* Beachten Sie die Verlegeanleitung für weitere Details: [bdesign-floors.com](http://bdesign-floors.com)  
 See the installation instructions for more details: [bdesign-floors.com](http://bdesign-floors.com)

Für die Vollversion der DoP (Leistungserklärung) besuchen Sie: [hwzi.ch/downloads](http://hwzi.ch/downloads)  
 For the full version of the DoP (Declaration of Performance) visit: [hwzi.ch/downloads](http://hwzi.ch/downloads)





Sämtliche Abbildungen können farblich vom Originalprodukt abweichen.

## Barolo

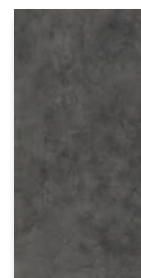
- ◇ Natürliche Steinoptik
- ◇ Formstabil, bis 400 m<sup>2</sup> zusammenhängend verlegen ohne Dehnfugen
- ◇ Wasserresistent und Phthalate frei
- ◇ Nur 4,0 mm Aufbauhöhe
- ◇ Nutzschrift 0,3 mm
- ◇ L 609,6 x B 304,8 mm
- ◇ Kartoninhalt 12 Dielen = 2,23 m<sup>2</sup>
- ◇ Einfach, schwimmend verlegt
- ◇ Uniclic-Verbindung
- ◇ Emissionsarm (Zertifiziert A+)
- ◇ Geeignet für Warmwasser- und Elektrische Bodenheizungen
- ◇ Nutzungsklasse 23/31

### Vor der Verlegung zu beachten:

- Mengenbedarf +10% der Fläche
- Unterboden sauber, hart, eben, stabil und fest
- Unebenheiten ausgleichen (max. 3 mm pro 1,2 m)
- **Wichtig:** Raumtemperatur = Bodentemperatur = Nutzungstemperatur 15°C bis 60°C

### Bei der Verlegung zu beachten:

- Sofern Unterlagsmatte erforderlich: Druckfeste, ausschliesslich für Vinyl/SPC zugelassene verwenden (mindestens 500 kPa bis 1,5 mm, nicht klebend)
- Auf Linolium, Holz/Holzstoffplatten: Empfohlene Unterlagsmatte oder 0,2 mm PE Baufolie zur Entkoppelung zwingend erforderlich!
- Die Dielen müssen richtig eingeklickt sein
- Dehnfugen zu Wänden und feststehenden Gegenständen von > 10 mm einhalten
- Maximale Feldgröße 20 x 20 m



Artikel-Nr.	Facido-Nr.	Bezeichnung	EAN	Pack/PAL
30674758	106100316	b!design SPC, Barolo, 4,0 mm	7640165927809	36



Sämtliche Abbildungen können farblich vom Originalprodukt abweichen.

## Asti

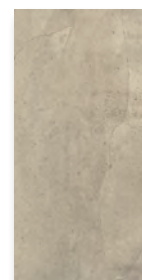
- ◇ Natürliche Steinoptik
- ◇ Formstabil, bis 400 m<sup>2</sup> zusammenhängend verlegen ohne Dehnfugen
- ◇ Wasserresistent und Phthalate frei
- ◇ Nur 4,0 mm Aufbauhöhe
- ◇ Nutzschrift 0,3 mm
- ◇ L 609,6 x B 304,8 mm
- ◇ Kartoninhalt 12 Dielen = 2,23 m<sup>2</sup>
- ◇ Einfach, schwimmend verlegt
- ◇ Uniclic-Verbindung
- ◇ Emissionsarm (Zertifiziert A+)
- ◇ Geeignet für Warmwasser- und Elektrische Bodenheizungen
- ◇ Nutzungsklasse 23/31

### Vor der Verlegung zu beachten:

- Mengenbedarf +10% der Fläche
- Unterboden sauber, hart, eben, stabil und fest
- Unebenheiten ausgleichen (max. 3 mm pro 1,2 m)
- **Wichtig:** Raumtemperatur = Bodentemperatur = Nutzungstemperatur 15°C bis 60°C

### Bei der Verlegung zu beachten:

- Sofern Unterlagsmatte erforderlich: Druckfeste, ausschliesslich für Vinyl/SPC zugelassene verwenden (mindestens 500 kPa bis 1,5 mm, nicht klebend)
- Auf Linolium, Holz/Holzstoffplatten: Empfohlene Unterlagsmatte oder 0,2 mm PE Baufolie zur Entkoppelung zwingend erforderlich!
- Die Dielen müssen richtig eingeklickt sein
- Dehnfugen zu Wänden und feststehenden Gegenständen von > 10 mm einhalten
- Maximale Feldgröße 20 x 20 m



Artikel-Nr.	Facido-Nr.	Bezeichnung	EAN	Pack/PAL
30656880	106100315	b!design SPC, Asti, 4,0 mm	7640165927793	36



Sämtliche Abbildungen können farblich vom Originalprodukt abweichen.

## Florentina

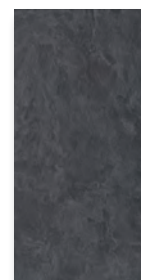
- ◇ Natürliche Steinoptik
- ◇ Formstabil, bis 400 m<sup>2</sup> zusammenhängend verlegen ohne Dehnfugen
- ◇ Wasserresistent und Phthalate frei
- ◇ Nur 4,0 mm Aufbauhöhe
- ◇ Nutzschrift 0,3 mm
- ◇ L 609,6 x B 304,8 mm
- ◇ Kartoninhalt 12 Dielen = 2,23 m<sup>2</sup>
- ◇ Einfach, schwimmend verlegt
- ◇ Uniclic-Verbindung
- ◇ Emissionsarm (Zertifiziert A+)
- ◇ Geeignet für Warmwasser- und Elektrische Bodenheizungen
- ◇ Nutzungsklasse 23/31

### Vor der Verlegung zu beachten:

- Mengenbedarf +10% der Fläche
- Unterboden sauber, hart, eben, stabil und fest
- Unebenheiten ausgleichen (max. 3 mm pro 1,2 m)
- **Wichtig:** Raumtemperatur = Bodentemperatur = Nutzungstemperatur 15°C bis 60°C

### Bei der Verlegung zu beachten:

- Sofern Unterlagsmatte erforderlich: Druckfeste, ausschliesslich für Vinyl/SPC zugelassene verwenden (mindestens 500 kPa bis 1,5 mm, nicht klebend)
- Auf Linolium, Holz/Holzstoffplatten: Empfohlene Unterlagsmatte oder 0,2 mm PE Baufolie zur Entkoppelung zwingend erforderlich!
- Die Dielen müssen richtig eingeklickt sein
- Dehnfugen zu Wänden und feststehenden Gegenständen von > 10 mm einhalten
- Maximale Feldgröße 20 x 20 m



Artikel-Nr.	Facido-Nr.	Bezeichnung	EAN	Pack/PAL
30674040	106100314	b!design SPC, Florentina, 4,0 mm	7640165927908	36



Sämtliche Abbildungen können farblich vom Originalprodukt abweichen.

## Sorrento

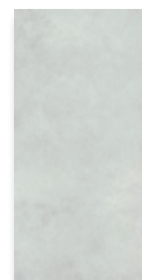
- ◇ Natürliche Steinoptik
- ◇ Formstabil, bis 400 m<sup>2</sup> zusammenhängend verlegen ohne Dehnfugen
- ◇ Wasserresistent und Phthalate frei
- ◇ Nur 4,0 mm Aufbauhöhe
- ◇ Nutzschrift 0,3 mm
- ◇ L 609,6 x B 304,8 mm
- ◇ Kartoninhalt 12 Dielen = 2,23 m<sup>2</sup>
- ◇ Einfach, schwimmend verlegt
- ◇ Uniclic-Verbindung
- ◇ Emissionsarm (Zertifiziert A+)
- ◇ Geeignet für Warmwasser- und Elektrische Bodenheizungen
- ◇ Nutzungsklasse 23/31

### Vor der Verlegung zu beachten:

- Mengenbedarf +10% der Fläche
- Unterboden sauber, hart, eben, stabil und fest
- Unebenheiten ausgleichen (max. 3 mm pro 1,2 m)
- **Wichtig:** Raumtemperatur = Bodentemperatur = Nutzungstemperatur 15°C bis 60°C

### Bei der Verlegung zu beachten:

- Sofern Unterlagsmatte erforderlich: Druckfeste, ausschliesslich für Vinyl/SPC zugelassene verwenden (mindestens 500 kPa bis 1,5 mm, nicht klebend)
- Auf Linolium, Holz/Holzstoffplatten: Empfohlene Unterlagsmatte oder 0,2 mm PE Baufolie zur Entkoppelung zwingend erforderlich!
- Die Dielen müssen richtig eingeklickt sein
- Dehnfugen zu Wänden und feststehenden Gegenständen von > 10 mm einhalten
- Maximale Feldgröße 20 x 20 m



Artikel-Nr.	Facido-Nr.	Bezeichnung	EAN	Pack/PAL
30640449	106100311	b!design SPC, Sorrento, 4,0 mm	7640165927755	36



Sämtliche Abbildungen können farblich vom Originalprodukt abweichen.

## Pompei

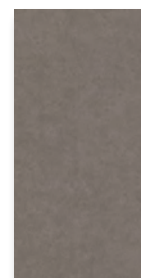
- ◇ Natürliche Steinoptik
- ◇ Formstabil, bis 400 m<sup>2</sup> zusammenhängend verlegen ohne Dehnfugen
- ◇ Wasserresistent und Phthalate frei
- ◇ Nur 4,0 mm Aufbauhöhe
- ◇ Nutzschrift 0,3 mm
- ◇ L 609,6 x B 304,8 mm
- ◇ Kartoninhalt 12 Dielen = 2,23 m<sup>2</sup>
- ◇ Einfach, schwimmend verlegt
- ◇ Uniclic-Verbindung
- ◇ Emissionsarm (Zertifiziert A+)
- ◇ Geeignet für Warmwasser- und Elektrische Bodenheizungen
- ◇ Nutzungsklasse 23/31

### Vor der Verlegung zu beachten:

- Mengenbedarf +10% der Fläche
- Unterboden sauber, hart, eben, stabil und fest
- Unebenheiten ausgleichen (max. 3 mm pro 1,2 m)
- **Wichtig:** Raumtemperatur = Bodentemperatur = Nutzungstemperatur 15°C bis 60°C

### Bei der Verlegung zu beachten:

- Sofern Unterlagsmatte erforderlich: Druckfeste, ausschliesslich für Vinyl/SPC zugelassene verwenden (mindestens 500 kPa bis 1,5 mm, nicht klebend)
- Auf Linolium, Holz/Holzstoffplatten: Empfohlene Unterlagsmatte oder 0,2 mm PE Baufolie zur Entkoppelung zwingend erforderlich!
- Die Dielen müssen richtig eingeklickt sein
- Dehnfugen zu Wänden und feststehenden Gegenständen von > 10 mm einhalten
- Maximale Feldgröße 20 x 20 m



Artikel-Nr.	Facido-Nr.	Bezeichnung	EAN	Pack/PAL
30662841	106100312	b!design SPC, Pompei, 4,0 mm	7640165927762	36



Sämtliche Abbildungen können farblich vom Originalprodukt abweichen.

## Siena

- ◇ Natürliche Steinoptik
- ◇ Formstabil, bis 400 m<sup>2</sup> zusammenhängend verlegen ohne Dehnfugen
- ◇ Wasserresistent und Phthalate frei
- ◇ Nur 4,0 mm Aufbauhöhe
- ◇ Nutzschrift 0,3 mm
- ◇ L 609,6 x B 304,8 mm
- ◇ Kartoninhalt 12 Dielen = 2,23 m<sup>2</sup>
- ◇ Einfach, schwimmend verlegt
- ◇ Uniclic-Verbindung
- ◇ Emissionsarm (Zertifiziert A+)
- ◇ Geeignet für Warmwasser- und Elektrische Bodenheizungen
- ◇ Nutzungsklasse 23/31

### Vor der Verlegung zu beachten:

- Mengenbedarf +10% der Fläche
- Unterboden sauber, hart, eben, stabil und fest
- Unebenheiten ausgleichen (max. 3 mm pro 1,2 m)
- **Wichtig:** Raumtemperatur = Bodentemperatur = Nutzungstemperatur 15°C bis 60°C

### Bei der Verlegung zu beachten:

- Sofern Unterlagsmatte erforderlich: Druckfeste, ausschliesslich für Vinyl/SPC zugelassene verwenden (mindestens 500 kPa bis 1,5 mm, nicht klebend)
- Auf Linolium, Holz/Holzstoffplatten: Empfohlene Unterlagsmatte oder 0,2 mm PE Baufolie zur Entkoppelung zwingend erforderlich!
- Die Dielen müssen richtig eingeklickt sein
- Dehnfugen zu Wänden und feststehenden Gegenständen von > 10 mm einhalten
- Maximale Feldgröße 20 x 20 m



Artikel-Nr.	Facido-Nr.	Bezeichnung	EAN	Pack/PAL
30618437	106100313	b!design SPC, Siena, 4,0 mm	7640165927779	36

# Herstellereklärung - HWZI1

Name: **HWZ Int. AG**

Adresse: **Untere Gründlistrasse 23, 6055 Alpnach Dorf, Schweiz**

erklärt in eigener Verantwortung, dass die an die Bauhaus gelieferten Produkte:

Bezeichnung Original-Artikelnummer

**b!design SPC 3.5/0.2 (Eiche Polaris)**

**b!design SPC 3.5/0.2**

**b!design SPC 3.8/0.3**

**b!design SPC 4.0/0.3**

**b!design SPC 4.2/0.3, Uniclic**

**b!design SPC Silent 4.8/0.3**

**b!design SPC 6.5/0.5**

**b!design SPC 4.3/0.3**

---

**Position & Bauproduktgruppe:** 2.2 Elastische Bodenbeläge - auch mehrschichtige Systeme

**Betrachtete Stoffe:** VOC / Emissionen / gefährliche Stoffe / Polyzyklische Aromatische Kohlenwasserstoffe (PAK) / SVHC / Schwermetalle

**QNG-Anforderungen:** Einhaltung AgBB-Schema, Kautschukbeläge

**Schadstoffvermeidung:** krebserzeugende Nitrosamine  $\leq 0,011$  mg/kg oder  $\leq 0,0002$  mg/m<sup>3</sup>; PVC-Bodenbeläge: reproduktiontoxische Phalate  $\leq 0,10$  %; keine Zinn-, Cadmium- und Bleistabilisatoren

---

Obenstehende Produkte erfüllen die Kriterien für Schadstoffvermeidung in Baumaterialien vorgegeben durch das Qualitätssiegel Nachhaltiges Gebäude (QNG).

Alpnach Dorf, 15. April 2026

Jaime Iglesias

