



SHI-PRODUKTPASS

Produkte finden - Gebäude zertifizieren

SHI-Produktpass-Nr.:

15206-10-1020

Katja Sprint Abdichtungsbahn

Warengruppe: Abdichtungsbahnen / Abdichtungsmanschetten - Abdichtung - Schweißbahn



Knauf Gips KG
Am Bahnhof 7
97346 Iphofen



Produktqualitäten:











Köttner

Helmut Köttner
Wissenschaftlicher Leiter
Freiburg, den 08.04.2026



Inhalt

 SHI-Produktbewertung 2024	1
 QNG - Qualitätssiegel Nachhaltiges Gebäude	2
 DGNB Neubau 2023	3
 DGNB Neubau 2018	4
 BNB-BN Neubau V2015	5
 EU-Taxonomie	6
 BREEAM DE Neubau 2018	7
 LEED v4.1	8
Produktsiegel	9
Rechtliche Hinweise	10
Technisches Datenblatt/Anhänge	11

Wir sind stolz darauf, dass die SHI-Datenbank, die erste und einzige Datenbank für Bauprodukte ist, die ihre umfassenden Prozesse sowie die Aktualität regelmäßig von dem unabhängigen Prüfunternehmen SGS-TÜV Saar überprüfen lässt.





Produkt:

Katja Sprint Abdichtungsbahn

SHI Produktpass-Nr.:

15206-10-1020



SHI-Produktbewertung 2024

Seit 2008 etabliert die Sentinel Holding Institut GmbH (SHI) einen einzigartigen Standard für schadstoffgeprüfte Produkte. Experten führen unabhängige Produktprüfungen nach klaren und transparenten Kriterien durch. Zusätzlich überprüft das unabhängige Prüfunternehmen SGS-TÜV Saar regelmäßig die Prozesse und Aktualität.

Kriterium	Produktkategorie	Schadstoffgrenzwert	Bewertung
SHI-Produktbewertung	sonstige Produkte	TVOC $\leq 300 \mu\text{g}/\text{m}^3$ Formaldehyd $\leq 24 \mu\text{g}/\text{m}^3$	Schadstoffgeprüft
Gültig bis: 05.11.2026			



Produkt:

Katja Sprint Abdichtungsbahn

SHI Produktpass-Nr.:

15206-10-1020

KNAUF

QNG - Qualitätssiegel Nachhaltiges Gebäude

Das Qualitätssiegel Nachhaltiges Gebäude, entwickelt durch das Bundesministerium für Wohnen, Stadtentwicklung und Bauwesen (BMWSB), legt Anforderungen an die ökologische, soziokulturelle und ökonomische Qualität von Gebäuden fest. Das Sentinel Holding Institut prüft Bauprodukte gemäß den QNG-Anforderungen für eine Zertifizierung und vergibt das QNG-ready Siegel. Das Einhalten des QNG-Standards ist Voraussetzung für den KfW-Förderkredit. Für bestimmte Produktgruppen hat das QNG derzeit keine spezifischen Anforderungen definiert. Diese Produkte sind als nicht bewertungsrelevant eingestuft, können jedoch in QNG-Projekten genutzt werden.

Kriterium	Pos. / Bauproduktgruppe	Betrachtete Stoffe	QNG Freigabe
3.1.3 Schadstoffvermeidung in Baumaterialien			QNG-ready nicht bewertungsrelevant



Produkt:

Katja Sprint Abdichtungsbahn

SHI Produktpass-Nr.:

15206-10-1020



DGNB Neubau 2023

Das DGNB-System (Deutsche Gesellschaft für Nachhaltiges Bauen) bewertet die Nachhaltigkeit von Gebäuden verschiedener Art. Das System ist sowohl anwendbar für private und gewerbliche Großprojekte als auch für kleinere Wohngebäude. Die Version 2023 setzt hohe Standards für ökologische, ökonomische, soziokulturelle und funktionale Aspekte während des gesamten Lebenszyklus eines Gebäudes.

Kriterium	Pos. / Relevante Bauteile / Baumaterialien / Flächen	Betrachtete Stoffe / Aspekte	Qualitätsstufe
ENV 1.2 Risiken für die lokale Umwelt, 03.05.2024 (3. Auflage)	nicht zutreffend		nicht bewertungsrelevant

Kriterium	Bewertung
SOC 1.2 Innenraumluftqualität (*)	Kann Gesamtbewertung positiv beeinflussen

Kriterium	Pos. / Relevante Bauteile / Baumaterialien / Flächen	Betrachtete Stoffe / Aspekte	Qualitätsstufe
ENV 1.2 Risiken für die lokale Umwelt, 29.05.2025 (4. Auflage)	nicht zutreffend		nicht bewertungsrelevant



Produkt:

Katja Sprint Abdichtungsbahn

SHI Produktpass-Nr.:

15206-10-1020

KNAUF

DGNB Neubau 2018

Das DGNB-System (Deutsche Gesellschaft für Nachhaltiges Bauen) bewertet die Nachhaltigkeit von Gebäuden verschiedener Art. Das System ist sowohl anwendbar für private und gewerbliche Großprojekte als auch für kleinere Wohngebäude.

Kriterium	Pos. / Relevante Bauteile / Baumaterialien / Flächen	Betrachtete Stoffe / Aspekte	Qualitätsstufe
ENV 1.2 Risiken für die lokale Umwelt	nicht zutreffend	nicht zutreffend	nicht bewertungsrelevant



Produkt:

Katja Sprint Abdichtungsbahn

SHI Produktpass-Nr.:

15206-10-1020

KNAUF

BNB-BN Neubau V2015

Das Bewertungssystem Nachhaltiges Bauen ist ein Instrument zur Bewertung von Büro- und Verwaltungsgebäuden, Unterrichtsgebäuden, Laborgebäuden sowie Außenanlagen in Deutschland. Das BNB wurde vom damaligen Bundesministerium für Umwelt, Naturschutz, Bau und Reaktorsicherheit (BMUB) entwickelt und unterliegt heute dem Bundesministerium für Wohnen, Stadtentwicklung und Bauwesen.

Kriterium	Pos. / Bauprodukttyp	Betrachtete Schadstoffgruppe	Qualitätsniveau
1.1.6 Risiken für die lokale Umwelt			nicht bewertungsrelevant



Produkt:

Katja Sprint Abdichtungsbahn

SHI Produktpass-Nr.:

15206-10-1020



EU-Taxonomie

Die EU-Taxonomie klassifiziert wirtschaftliche Aktivitäten und Produkte nach ihren Umweltauswirkungen. Auf der Produktebene gibt es gemäß der EU-Verordnung klare Anforderungen zu Formaldehyd und flüchtigen organischen Verbindungen (VOC). Die Sentinel Holding Institut GmbH kennzeichnet qualifizierte Produkte, die diesen Standard erfüllen.

Kriterium	Produkttyp	Betrachtete Stoffe	Bewertung
DNSH - Vermeidung und Verminderung der Umweltverschmutzung		Stoffe nach Anlage C	EU-Taxonomie konform
Nachweis: Herstellererklärung vom 11.11.2025			



Produkt:

Katja Sprint Abdichtungsbahn

SHI Produktpass-Nr.:

15206-10-1020

BREEAM DE Neubau 2018

BREEAM (Building Research Establishment Environmental Assessment Methodology) ist ein britisches Gebäudebewertungssystem, welches die Nachhaltigkeit von Neubauten, Sanierungsprojekten und Umbauten einstuft. Das Bewertungssystem wurde vom Building Research Establishment (BRE) entwickelt und zielt darauf ab, ökologische, ökonomische und soziale Auswirkungen von Gebäuden zu bewerten und zu verbessern.

Kriterium	Produktkategorie	Betrachtete Stoffe	Qualitätsstufe
Hea 02 Qualität der Innenraumluft			nicht bewertungsrelevant



Produkt:

Katja Sprint Abdichtungsbahn

SHI Produktpass-Nr.:

15206-10-1020



LEED v4.1

LEED (Leadership in Energy and Environmental Design) ist ein international anerkanntes Gebäudezertifizierungssystem des U.S. Green Building Council. Es zählt zu den weltweit am weitesten verbreiteten Nachhaltigkeitsstandards für Gebäude und wird insbesondere bei international ausgerichteten Projekten eingesetzt. LEED bewertet Gebäude ganzheitlich in Kategorien wie Energieeffizienz, Ressourcenschonung, Materialauswahl, Innenraumqualität und Standortqualität. Je nach erreichter Punktzahl werden die Zertifizierungsstufen LEED Certified, Silver, Gold oder Platinum vergeben.

Kriterium	Produktkategorie	Bewertung
EQ Credit: Low-Emitting Materials		nicht bewertungsrelevant



Produkt:

Katja Sprint Abdichtungsbahn

SHI Produktpass-Nr.:

15206-10-1020

KNAUF

Produktsiegel

In der Baubranche spielt die Auswahl qualitativ hochwertiger Materialien eine zentrale Rolle für die Gesundheit in Gebäuden und deren Nachhaltigkeit. Produktlabels und Zertifikate bieten Orientierung, um diesen Anforderungen gerecht zu werden. Allerdings besitzt jedes Zertifikat und Label eigene Prüfkriterien, die genau betrachtet werden sollten, um sicherzustellen, dass sie den spezifischen Bedürfnissen eines Bauvorhabens entsprechen.



Produkte mit dem QNG-ready Siegel des Sentinel Holding Instituts eignen sich für Projekte, für welche das Qualitätssiegel Nachhaltiges Gebäude (QNG) angestrebt wird. QNG-ready Produkte erfüllen die Anforderungen des QNG Anhangdokument 3.1.3 "Schadstoffvermeidung in Baumaterialien". Das KfW-Kreditprogramm Klimafreundlicher Neubau mit QNG kann eine höhere Fördersumme ermöglichen.



Dieses Produkt ist schadstoffgeprüft und wird vom Sentinel Holding Institut empfohlen. Gesundes Bauen, Modernisieren und Betreiben von Immobilien erfolgt dank des Sentinel Holding Konzepts nach transparenten und nachvollziehbaren Kriterien.



Produkt:

Katja Sprint Abdichtungsbahn

SHI Produktpass-Nr.:

15206-10-1020

Rechtliche Hinweise

(*) Die Kriterien dieses Steckbriefs beziehen sich auf das gesamte Bauobjekt. Die Bewertung erfolgt auf der Ebene des Gebäudes. Im Rahmen einer sachgemäßen Planung und fachgerechten Installation können einzelne Produkte einen positiven Beitrag zum Gesamtergebnis der Bewertung leisten. Das Sentinel Holding Institut stützt sich einzig auf die Angaben des Herstellers.

Alle Kriterien finden Sie unter:

<https://www.sentinel-holding.eu/de/Themenwelten/Pr%C3%BCfverfahren/kriterien%20f%C3%BCr%20Produkte>

Wir sind stolz darauf, dass die SHI-Datenbank, die erste und einzige Datenbank für Bauprodukte ist, die ihre umfassenden Prozesse sowie die Aktualität regelmäßig von dem unabhängigen Prüfunternehmen SGS-TÜV Saar überprüfen lässt.



Herausgeber

Sentinel Holding Institut GmbH
Bötzingen Str. 38
79111 Freiburg im Breisgau
Tel.: +49 761 590 481-70
info@sentinel-holding.eu
www.sentinel-holding.eu

ABSCHNITT 1: Bezeichnung des Stoffs beziehungsweise des Gemischs und des Unternehmens

1.1 Produktidentifikator

Handelsname: **Abdichtungsbahn Katja Sprint**

1.2 Relevante identifizierte Verwendungen des Stoffs oder Gemischs und Verwendungen, von denen abgeraten wird

Keine weiteren relevanten Informationen verfügbar.

Verwendung des Stoffes / des Gemisches: Feuchtigkeitssperre

1.3 Einzelheiten zum Lieferanten, der das Sicherheitsdatenblatt bereitstellt

Hersteller/Lieferant:

Knauf Gips KG
Postfach 10
97343 Iphofen
Deutschland
Tel +49 (0)9323/31 - 0
Fax +49 (0)9323/31 - 277

Auskunftgebender Bereich:

Technischer Auskunft-Service Trockenbau und Boden
Tel +49 (0)9001/31-1000 (siehe Pkt.16)
E-mail Knauf-Direkt@Knauf.de

1.4 Notrufnummer

Beratungsstelle für Vergiftungserscheinungen und Embryonaltoxikologie Berlin
Tel +49 (0)30-19240

ABSCHNITT 2: Mögliche Gefahren

2.1 Einstufung des Stoffs oder Gemischs

Einstufung gemäß Verordnung (EG) Nr. 1272/2008:

Das Produkt ist gemäß CLP-Verordnung nicht eingestuft.

2.2 Kennzeichnungselemente

Kennzeichnung gemäß Verordnung (EG) Nr. 1272/2008: entfällt

Gefahrenpiktogramme: entfällt

Signalwort: entfällt

Gefahrenhinweise: entfällt

2.3 Sonstige Gefahren

Ergebnisse der PBT- und vPvB-Beurteilung:

PBT: Nicht anwendbar.

vPvB: Nicht anwendbar.

ABSCHNITT 3: Zusammensetzung/Angaben zu Bestandteilen

Chemische Charakterisierung: Gemische

Beschreibung: Das Produkt ist ein Erzeugnis gemäß Verordnung (EG) Nr. 1907/2006 (REACH).

Gefährliche Inhaltsstoffe: entfällt

Sicherheitsdatenblatt
gemäß 1907/2006/EG, Artikel 31

Druckdatum: 19.01.2016

Version: 2 (D)

überarbeitet am: 19.01.2016

Handelsname: Abdichtungsbahn Katja Sprint

* **ABSCHNITT 4: Erste-Hilfe-Maßnahmen**

4.1 Beschreibung der Erste-Hilfe-Maßnahmen

Allgemeine Hinweise: Beschmutzte, durchtränkte Kleidung wechseln.

Nach Einatmen: Für Frischluft sorgen.

Nach Hautkontakt:

Mit Wasser abwaschen.

Bei andauernder Hautreizung Arzt aufsuchen.

Nach Augenkontakt:

Augen bei geöffnetem Lidspalt mehrere Minuten unter fließendem Wasser abspülen und Arzt konsultieren.

Nach Verschlucken:

Mund und Rachenraum mit Wasser ausspülen.

Nie einer ohnmächtigen Person etwas durch den Mund einflößen.

Kein Erbrechen herbeiführen.

Bei anhaltenden Beschwerden Arzt konsultieren.

4.2 Wichtigste akute und verzögert auftretende Symptome und Wirkungen

Keine weiteren relevanten Informationen verfügbar.

4.3 Hinweise auf ärztliche Soforthilfe oder Spezialbehandlung

Keine weiteren relevanten Informationen verfügbar.

* **ABSCHNITT 5: Maßnahmen zur Brandbekämpfung**

5.1 Löschmittel

Geeignete Löschmittel:

Schaum

Kohlendioxid

Löschpulver

Sand

Wassersprühstrahl

Aus Sicherheitsgründen ungeeignete Löschmittel: Wasser im Vollstrahl

5.2 Besondere vom Stoff oder Gemisch ausgehende Gefahren

Bei einem Brand kann freigesetzt werden:

Kohlenmonoxid (CO)

Kohlendioxid (CO₂)

Stickoxide (NO_x)

5.3 Hinweise für die Brandbekämpfung Keine besonderen Maßnahmen erforderlich.

Besondere Schutzausrüstung: Umgebungsluftunabhängiges Atemschutzgerät tragen.

* **ABSCHNITT 6: Maßnahmen bei unbeabsichtigter Freisetzung**

6.1 Personenbezogene Vorsichtsmaßnahmen, Schutzausrüstungen und in Notfällen anzuwendende Verfahren

Für ausreichende Lüftung sorgen.

6.2 Umweltschutzmaßnahmen

Nicht in die Kanalisation/Oberflächenwasser/Grundwasser gelangen lassen.

6.3 Methoden und Material für Rückhaltung und Reinigung

Mechanisch aufnehmen.

Das aufgenommene Material vorschriftsmäßig entsorgen.

Sicherheitsdatenblatt **gemäß 1907/2006/EG, Artikel 31**

Druckdatum: 19.01.2016

Version: 2 (D)

überarbeitet am: 19.01.2016

Handelsname: Abdichtungsbahn Katja Sprint

6.4 Verweis auf andere Abschnitte

Informationen zur sicheren Handhabung siehe Abschnitt 7.

Informationen zur persönlichen Schutzausrüstung siehe Abschnitt 8.

Informationen zur Entsorgung siehe Abschnitt 13.

*

ABSCHNITT 7: Handhabung und Lagerung

7.1 Schutzmaßnahmen zur sicheren Handhabung Keine besonderen Maßnahmen erforderlich.

Hinweise zum Brand- und Explosionsschutz:

Vor Hitze schützen.

Zündquellen fernhalten - nicht rauchen.

Staubbildung vermeiden.

7.2 Bedingungen zur sicheren Lagerung unter Berücksichtigung von Unverträglichkeiten

Anforderung an Lagerräume und Behälter: Keine besonderen Anforderungen.

Zusammenlagerungshinweise: Nicht erforderlich.

Weitere Angaben zu den Lagerbedingungen:

Vor Hitze und direkter Sonnenbestrahlung schützen.

7.3 Spezifische Endanwendungen Keine weiteren relevanten Informationen verfügbar.

*

ABSCHNITT 8: Begrenzung und Überwachung der Exposition/Persönliche Schutzausrüstungen

8.1 Zu überwachende Parameter

Bestandteile mit arbeitsplatzbezogenen, zu überwachenden Grenzwerten:

Das Produkt enthält keine relevanten Mengen von Inhaltsstoffen, für die in Deutschland arbeitsplatzbezogene, zu überwachende Grenzwerte bestehen.

Zusätzliche Hinweise: Als Grundlage dienen die bei der Erstellung gültigen Listen.

8.2 Begrenzung und Überwachung der Exposition

Allgemeine Schutz- und Hygienemaßnahmen:

Die üblichen Vorsichtsmaßnahmen beim Umgang mit Chemikalien sind zu beachten.

Persönliche Schutzausrüstung:

Atemschutz: Nicht erforderlich.

Handschutz:



Schutzhandschuhe

Das Handschuhmaterial muss undurchlässig und beständig gegen das Produkt / den Stoff / die Zubereitung sein.

Aufgrund fehlender Tests kann keine Empfehlung zum Handschuhmaterial für das Produkt / die Zubereitung / das Chemikaliengemisch abgegeben werden.

Auswahl des Handschuhmaterials unter Beachtung der Durchbruchzeiten, Permeationsraten und der Degradation.

Handschuhmaterial:

Die Auswahl eines geeigneten Handschuhs ist nicht nur vom Material, sondern auch von weiteren Qualitätsmerkmalen abhängig und von Hersteller zu Hersteller unterschiedlich. Da das Produkt eine Zubereitung aus mehreren Stoffen darstellt, ist die Beständigkeit von Handschuhmaterialien nicht vorausberechenbar und muß deshalb vor dem Einsatz überprüft werden.

Durchdringungszeit des Handschuhmaterials:

Die genaue Durchbruchzeit ist beim Schutzhandschuhhersteller zu erfahren und einzuhalten.

Sicherheitsdatenblatt

gemäß 1907/2006/EG, Artikel 31

Druckdatum: 19.01.2016

Version: 2 (D)

überarbeitet am: 19.01.2016

Handelsname: Abdichtungsbahn Katja Sprint**Augenschutz:**

Schutzbrille mit Seitenschutz.

Körperschutz: Arbeitsschutzkleidung

ABSCHNITT 9: Physikalische und chemische Eigenschaften

9.1 Angaben zu den grundlegenden physikalischen und chemischen Eigenschaften

Allgemeine Angaben

Aussehen:

Form:	Fest
Farbe:	Schwarz
Geruch:	Produktspezifisch

Zustandsänderung:

Schmelzpunkt/Schmelzbereich:	Nicht bestimmt.
Siedepunkt/Siedebereich:	Nicht bestimmt.
Erweichungstemperatur/-bereich:	70-150 °C

Flammpunkt: > 220 °C

Zündtemperatur: > 350 °C

Selbstentzündlichkeit: Das Produkt ist nicht selbstentzündlich.

Explosionsgefahr: Das Produkt ist nicht explosionsgefährlich.

Dichte: $\geq 1 \text{ g/cm}^3$

Löslichkeit in / Mischbarkeit mit

Wasser: Unlöslich.

9.2 Sonstige Angaben Keine weiteren relevanten Informationen verfügbar.

ABSCHNITT 10: Stabilität und Reaktivität

10.1 Reaktivität Keine weiteren relevanten Informationen verfügbar.

10.2 Chemische Stabilität

Thermische Zersetzung / zu vermeidende Bedingungen:

Keine Zersetzung bei bestimmungsgemäßer Lagerung und Handhabung.

10.3 Möglichkeit gefährlicher Reaktionen Keine gefährlichen Reaktionen bekannt.

10.4 Zu vermeidende Bedingungen Keine weiteren relevanten Informationen verfügbar.

10.5 Unverträgliche Materialien Keine weiteren relevanten Informationen verfügbar.

10.6 Gefährliche Zersetzungsprodukte Keine gefährlichen Zersetzungsprodukte bekannt.

ABSCHNITT 11: Toxikologische Angaben

11.1 Angaben zu toxikologischen Wirkungen

Akute Toxizität Aufgrund der verfügbaren Daten sind die Einstufungskriterien nicht erfüllt.

Primäre Reizwirkung:

Ätz-/Reizwirkung auf die Haut

Aufgrund der verfügbaren Daten sind die Einstufungskriterien nicht erfüllt.

Sicherheitsdatenblatt
gemäß 1907/2006/EG, Artikel 31

Druckdatum: 19.01.2016

Version: 2 (D)

überarbeitet am: 19.01.2016

Handelsname: Abdichtungsbahn Katja Sprint

Schwere Augenschädigung/-reizung

Aufgrund der verfügbaren Daten sind die Einstufungskriterien nicht erfüllt.

Sensibilisierung der Atemwege/Haut

Aufgrund der verfügbaren Daten sind die Einstufungskriterien nicht erfüllt.

CMR-Wirkungen (krebserzeugende, erbgutverändernde und fortpflanzungsgefährdende Wirkung)

Keimzell-Mutagenität Aufgrund der verfügbaren Daten sind die Einstufungskriterien nicht erfüllt.

Karzinogenität Aufgrund der verfügbaren Daten sind die Einstufungskriterien nicht erfüllt.

Reproduktionstoxizität Aufgrund der verfügbaren Daten sind die Einstufungskriterien nicht erfüllt.

Spezifische Zielorgan-Toxizität bei einmaliger Exposition

Aufgrund der verfügbaren Daten sind die Einstufungskriterien nicht erfüllt.

Spezifische Zielorgan-Toxizität bei wiederholter Exposition

Aufgrund der verfügbaren Daten sind die Einstufungskriterien nicht erfüllt.

Aspirationsgefahr Aufgrund der verfügbaren Daten sind die Einstufungskriterien nicht erfüllt.

ABSCHNITT 12: Umweltbezogene Angaben

12.1 Toxizität

Aquatische Toxizität: Keine weiteren relevanten Informationen verfügbar.

12.2 Persistenz und Abbaubarkeit Keine weiteren relevanten Informationen verfügbar.

12.3 Bioakkumulationspotenzial Keine weiteren relevanten Informationen verfügbar.

12.4 Mobilität im Boden Keine weiteren relevanten Informationen verfügbar.

Weitere ökologische Hinweise:

Allgemeine Hinweise:

Negative ökologische Wirkungen sind nach heutigem Kenntnisstand nicht zu erwarten.

12.5 Ergebnisse der PBT- und vPvB-Beurteilung

PBT: Nicht anwendbar.

vPvB: Nicht anwendbar.

12.6 Andere schädliche Wirkungen Keine weiteren relevanten Informationen verfügbar.

ABSCHNITT 13: Hinweise zur Entsorgung

13 Verfahren der Abfallbehandlung

Empfehlung: Entsorgung gemäß den behördlichen Vorschriften.

Europäisches Abfallverzeichnis:

17 03 02 Bitumengemische mit Ausnahme derjenigen, die unter 17 03 01 fallen

Ungereinigte Verpackungen:

Empfehlung:

Kontaminierte Verpackungen sind optimal zu entleeren, sie können dann nach entsprechender Reinigung einer Wiederverwertung zugeführt werden.

ABSCHNITT 14: Angaben zum Transport

14.1 UN-Nummer

ADR, IMDG, IATA entfällt

14.2 Ordnungsgemäße UN-Versandbezeichnung

ADR, IMDG, IATA entfällt

*

Sicherheitsdatenblatt gemäß 1907/2006/EG, Artikel 31

Druckdatum: 19.01.2016

Version: 2 (D)

überarbeitet am: 19.01.2016

Handelsname: Abdichtungsbahn Katja Sprint**14.3 Transportgefahrenklassen****ADR, IMDG, IATA****Klasse:** entfällt**14.4 Verpackungsgruppe****ADR, IMDG, IATA** entfällt**14.5 Umweltgefahren**

Nicht anwendbar.

14.6 Besondere Vorsichtsmaßnahmen für den Verwender

Nicht anwendbar.

14.7 Massengutbeförderung gemäß Anhang II des MARPOL-Übereinkommens und gemäß IBC-Code

Nicht anwendbar.

UN "Model Regulation":

entfällt

*

ABSCHNITT 15: Rechtsvorschriften**15.1 Vorschriften zu Sicherheit, Gesundheits- und Umweltschutz/spezifische Rechtsvorschriften für den Stoff oder das Gemisch****Nationale Vorschriften:****Wassergefährdungsklasse:** Im allgemeinen nicht wassergefährdend.**15.2 Stoffsicherheitsbeurteilung** Eine Stoffsicherheitsbeurteilung wurde nicht durchgeführt.**ABSCHNITT 16: Sonstige Angaben**

Die Angaben stützen sich auf den heutigen Stand unserer Kenntnisse, sie stellen jedoch keine Zusicherung von Produkteigenschaften dar und begründen kein vertragliches Rechtsverhältnis.

Datenblatt ausstellender Bereich:

Knauf Gips KG, Abteilung Nachhaltigkeit und REACH, 97343 Iphofen

Ansprechpartner:

Technischer Auskunft-Service (siehe Punkt 1)

Ein Anruf bei Knauf Direkt wird mit 0,39€/Min. berechnet. Anrufer, die nicht mit Telefonnummer in der Knauf Gips KG Adressdatenbank hinterlegt sind, z.B. private Bauherren oder Nicht-Kunden, zahlen 1,69€/Min. aus dem deutschen Festnetz, bei Mobilfunk-Anrufen abhängig vom Netzbetreiber und Tarif.

Abkürzungen und Akronyme:

RID: Règlement international concernant le transport des marchandises dangereuses par chemin de fer (Regulations Concerning the International Transport of Dangerous Goods by Rail)

IATA-DGR: Dangerous Goods Regulations by the "International Air Transport Association" (IATA)

ICAO: International Civil Aviation Organisation

ICAO-TI: Technical Instructions by the "International Civil Aviation Organisation" (ICAO)

ADR: Accord européen sur le transport des marchandises dangereuses par Route (European Agreement concerning the International Carriage of Dangerous Goods by Road)

IMDG: International Maritime Code for Dangerous Goods

IATA: International Air Transport Association

GHS: Globally Harmonised System of Classification and Labelling of Chemicals

EINECS: European Inventory of Existing Commercial Chemical Substances

ELINCS: European List of Notified Chemical Substances

CAS: Chemical Abstracts Service (division of the American Chemical Society)

PBT: Persistent, Bioaccumulative and Toxic

vPvB: very Persistent and very Bioaccumulative

*** Daten gegenüber der Vorversion geändert**

Katja Sprint Abdichtungsbahn

Selbstklebende Abdichtungsbahn gegen
Bodenfeuchtigkeit

Produkt-Datenblatt

04/2025



Produktbeschreibung

Katja Sprint Abdichtungsbahn ist eine Abdichtungsbahn aus Polymerbitumen mit Glasvlies- und Aluminiumeinlage sowie beidseitig mit PE beschichtet. Sie ist 32 m lang und 1,25 m breit. An den Längsstößen besitzt sie jeweils eine Klebnaht (oben bzw. unten).

Lagerung

Rollen stehend lagern.

Vor direkter Sonneneinstrahlung und zu hohen Temperaturen schützen.

Lagerzeit 9 Monate.

Qualität

In Übereinstimmung mit der EN 13963 unterliegt das Produkt einer Erstprüfung sowie der ständigen werkseigenen Produktionskontrolle und trägt eine CE-Kennzeichnung.

Eigenschaften und Mehrwert

- Sehr hoher s_d -Wert (≥ 1500 m)
- Selbstklebend und selbstabdichtend
- Schnelle, einfache Verlegung
- Gut anpassungsfähig an den Untergrund
- Hohe Ergiebigkeit pro Rolle
- Geringe Dicke (ca. 0,9 mm)
- Mechanisch hoch beanspruchbar
- Keine Quellschweißmittel oder offene Flamme erforderlich
- Radondicht
- Emissionsarm (geprüft nach AgBB)

Anwendungsbereich

Katja Sprint Abdichtungsbahn ist ausschließlich für den Fußbodenaufbau im Innenbereich einzusetzen und dient nicht als Abdichtung gegen von oben einwirkende Flüssigkeiten.

Abdichtungsmaßnahmen im Bereich Holzbau nach DIN 68800.

Katja Sprint Abdichtungsbahn wird eingesetzt als:

- Abdichtung gegen Bodenfeuchtigkeit auf erdreichberührten Rohböden DIN 18533-1: Wassereinwirkungsklasse W 1.1-E (DIN 18533-1) und W 1.2-E (Gutachterliche Stellungnahme)
- Abdichtung gegen Radongas auf erdreichberührten Rohböden
- Abdichtung auf Zwischengeschossdecken (keine Holzbalkendecken) über Räumen mit hoher Luftfeuchte
- Sperrschicht gegen nachstoßende Restfeuchte aus Betondecken

Verwendbarkeitsnachweise DIN 18533-1

Gutachterliche Stellungnahme (GS)

GS 5.1_21-359

Ausführung

Untergrund

Der Untergrund muss besenrein und frei von spitzen Erhebungen sein.



Verarbeitung

Die ausgerollten Bahnen werden mit 10 cm Überlappung an Längs- und Kopfstoß verlegt. Die Verklebung an den Längsstößen erfolgt nach Abziehen beider Folienstreifen durch Andrücken des Stoßes.

Kopfstoße werden mit selbstklebenden Anschlussstreifen abgedichtet. Anschlüsse an aufgehenden Bauteilen können ebenfalls mit dem Katja Sprint Anschlussstreifen hergestellt werden.

Die Klebekraft nimmt mit der Zeit und unter Last weiter zu, so dass eine feste und dichte Verbindung entsteht.

Bei geringen Temperaturen kann die Entwicklung der Klebekraft durch den Einsatz eines Heißluftföns beschleunigt werden.

Ausführung im Wandbereich

Die Katja Sprint Abdichtungsbahn wird an die Mauersperrbahn so herangeführt, dass am Anschluss kein kapillarer Wassertransport (z. B. über Putzbrücken) in schädigendem Umfang möglich ist (DIN 18533-1, 8.8.3.3). Dies ist z. B. gegeben, wenn die Abdichtungsbahn die Mauersperrbahn überlappt und keine Feuchtigkeitsbrücken durch Mörtelreste o. Ä. entstehen. Weitere bewährte Ausführungen, die jedoch nicht zwingend sind, z. B.:

- Bei Mauersperrbahn auf der ersten Steinlage Hochziehen der Abdichtungsbahn bis zur Oberkante des Fußbodens

- Bei Mauersperrbahn auf der Bodenplatte

Die Verklebung der Katja Sprint Abdichtungsbahn mit der Mauersperrbahn erfolgt mit Katja Sprint Anschlussfix oder Katja Sprint Anschlussstreifen.

Alternativ: Hochziehen der Abdichtungsbahn, wie bei Mauersperrbahn auf der ersten Steinlage.

Radondichtheit

Katja Sprint Abdichtungsbahn ist radondicht. Um Anforderungen an die Radondichtheit, z. B. eines Kellerraumes zu erfüllen, sind die Anschlüsse an Mauersperrbahnen oder anderen Bauteilen luftdicht herzustellen. Hierfür können je nach Bauteil Katja Sprint Anschlussstreifen oder Katja Sprint Anschlussfix verwendet werden.

Verarbeitungstemperatur/-klima

Die Verarbeitungstemperatur darf +5 °C nicht unterschreiten.

Hinweis

Weitere Informationen finden Sie in folgenden Dokumenten:

Produkt-Datenblätter

[Katja Sprint Anschlussstreifen F4506_DSP.de](#)

[Katja Sprint Anschlussfix F4505_DSP.de](#)

Technische Informationen

[Katja Sprint Abdichtungsbahn F4504_TI.de](#)

Technische Daten

Bezeichnung	Norm	Einheit	Katja Sprint Abdichtungsbahn
Rollengewicht	–	kg	36 – 39
Rollenbreite	–	m	ca. 1,25
Rollenlänge	–	m	ca. 32
Flächengewicht	–	kg/m ²	ca. 0,9
Dicke	–	mm	ca. 0,9
Wärmestandfestigkeit	–	°C	+100
Höchstzugkraft (max.) längs		N/50 mm	≥ 400
Höchstzugkraft (max.) quer	EN 13969	N/50 mm	≥ 280
Dehnung bei Höchstzugkraft (Mittelwerte) längs	EN 13970	%	≥ 2
Dehnung bei Höchstzugkraft (Mittelwerte) quer		%	≥ 2
Scherfestigkeit Nahtverbindung	EN 13969 EN 13970	N/50 mm	≥ 160
Kaltbiegeverhalten	EN 13969 EN 13970 EN 14967	°C	≤ -20
Brandverhalten	EN 13969 EN 13970 EN 14967	Klasse	E
Wasserdampfdurchlässigkeit	EN 13970	m	1500
Rissüberbrückungsklasse	DIN 18533	–	RÜ3-E, einlagig
Rissüberbrückungsklasse	DIN 18533	–	RÜ4-E, ≥ zweilagig

Materialbedarf/Verbrauch

Bezeichnung	Verbrauch	Ergiebigkeit
Katja Sprint Abdichtungsbahn	ca. 1,08 m ² pro m ²	ca. 37 m ² je Rolle

Lieferprogramm

Bezeichnung	Ausführung	Verpackungseinheit	Artikelnummer	EAN
Katja Sprint Abdichtungsbahn	40 m ²	20 Rollen/Palette	0082044	4003982191281

Zubehör

Bezeichnung	Ausführung	Verpackungseinheit	Artikelnummer	EAN
Katja Sprint Anschlussstreifen	15 m	60 Rollen/Palette	00039929	4003982149329
Katja Sprint Anschlussfix	310 ml	20 Stück/Karton	00468506	4003982316578

Nachhaltigkeit und Umwelt

Kurzbeschreibung	Bemerkung	Einheit	Wert
AgBB-Schema	–	–	Erfüllt
EU Taxonomy	Regulation (EU) 2020/852	–	Erfüllt
DGNB Version 2018	ENV 1.2 Risiken für die lokale Umwelt	–	Nicht bewertungsrelevant
DGNB Version 2023	ENV 1.2 Risiken für die lokale Umwelt	–	Nicht bewertungsrelevant
QNG Version 2023	3.1.3 Schadstoffvermeidung in Baumaterialien	–	Nicht bewertungsrelevant
BNB	1.1.6 Risiken für die lokale Umwelt	–	Nicht bewertungsrelevant
BREEAM	Hea 02 Qualität der Innenraumluft	–	Nicht bewertungsrelevant



Videos für Knauf Systeme und Produkte sind unter folgendem Link zu finden:
youtube.com/knauf



Ausschreibungstexte für alle Knauf Systeme mit Exportfunktionen sind unter folgendem Link zu finden:
ausschreiben.de/knauf



Finden Sie passende Systeme für Ihre Anforderungen!
knauf.de/systemfinder



Im **Download Center** der www.knauf.com stehen alle Dokumente von Knauf Gips aktuell und übersichtlich zur Verfügung.

Knauf Gips KG

Am Bahnhof 7
97346 Iphofen
Deutschland

Technischer Auskunft-Service:

Tel.: 09323 916 3000*
knauf-direkt@knauf.com
www.knauf.de/tas

www.knauf.com

Konstruktive, statische und bauphysikalische Eigenschaften von Knauf Systemen können nur gewährleistet werden, wenn ausschließlich Knauf Systemkomponenten oder von Knauf empfohlene Produkte verwendet werden.

Technische Änderungen vorbehalten. Es gilt die jeweils aktuelle Auflage. Die enthaltenen Angaben entsprechen unserem derzeitigen Stand der Technik. Die allgemein anerkannten Regeln der Bautechnik, einschlägige Normen, Richtlinien und handwerklichen Regeln müssen vom Ausführenden neben den Verarbeitungsvorschriften beachtet werden. Unsere Gewährleistung bezieht sich nur auf die einwandfreie Beschaffenheit unseres Materials. Verbrauchs-, Mengen- und Ausführungsangaben sind Erfahrungswerte, die im Falle abweichender Gegebenheiten nicht ohne weiteres übertragen werden können. Alle Rechte vorbehalten. Änderungen, Nachdruck und fotomechanische Wiedergabe, auch auszugsweise, bedürfen unserer ausdrücklichen Genehmigung.

*Unser Technischer Auskunft-Service steht nur für gewerbliche Anliegen zur Verfügung. Sie können sich mit Ihren Firmendaten hierfür registrieren.

KNAUF

Boden-Systeme

F4504_Tl.de

Technische Information

03/2025



Katja Sprint Abdichtungsbahn

Ausführungsbeispiele und Anschlüsse

Hinweise zum Dokument

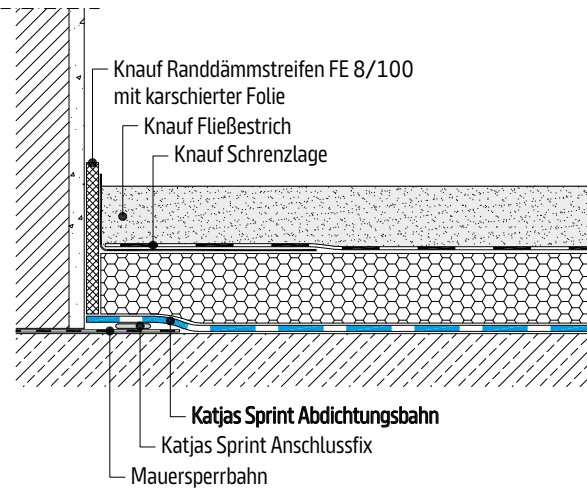
Die vorliegende Technische Information dient als Planungs- und Ausführungsgrundlage für Planer und Fachunternehmer zur Anwendung von Knauf Systemen. Die enthaltenen Informationen und Vorgaben, Konstruktionsvarianten, Ausführungsdetails und aufgeführten Produkte basieren, soweit nicht anders ausgewiesen, auf den zum Zeitpunkt der Erstellung gültigen Anwendbarkeitsnachweisen (z. B. allgemeine bauaufsichtliche Prüfzeugnisse abP) und Normen. Zusätzlich sind bauphysikalische (Brandschutz und Schallschutz), konstruktive und statische Anforderungen berücksichtigt. Die enthaltenen Ausführungsdetails stellen Beispiele dar und können für verschiedene Beplankungsvarianten des jeweiligen Systems analog angewendet werden. Dabei sind bei der Planung Anforderungen an den Brand- und/oder Schallschutz und allgemeine bauphysikalische Anforderungen und daraus ggf. erforderliche Zusatzmaßnahmen und/oder Einschränkungen zu beachten.

Ausführungsbeispiele

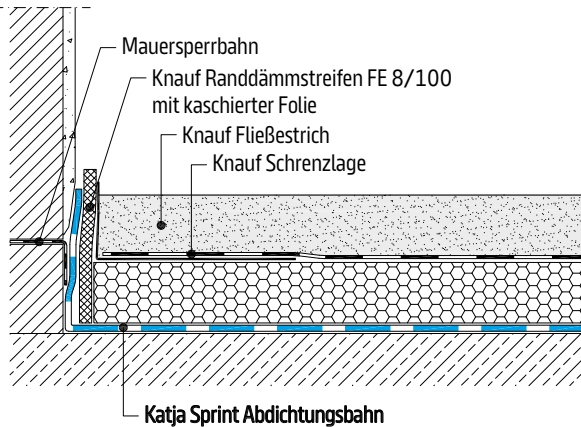
Maßstab 1:5

Wandanschlüsse

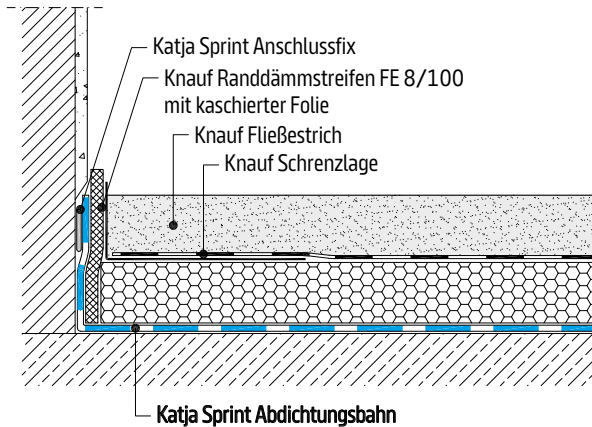
F4504.de-V1 Mauersperrbahn auf der Bodenplatte



F4504.de-V2 Mauersperrbahn auf der ersten Steinlage



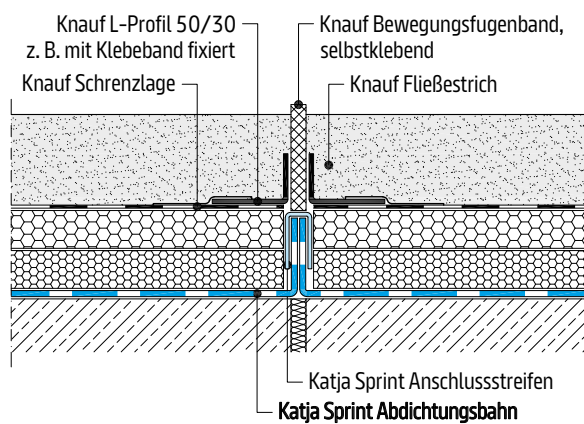
F4504.de-V9 Fehlende Mauersperrbahn



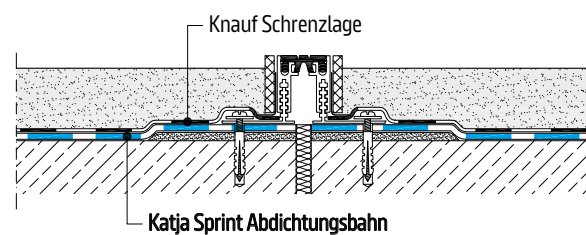
Das Detail Fehlende Mauersperrbahn ist zum herausgegeben Zeitpunkt nicht normativ erfasst.

Bewegungsfugen

F4504.de-V3 Estrich auf Dämmschicht



F4504.de-V4 Estrich auf Trennschicht mit Schwerlastprofil

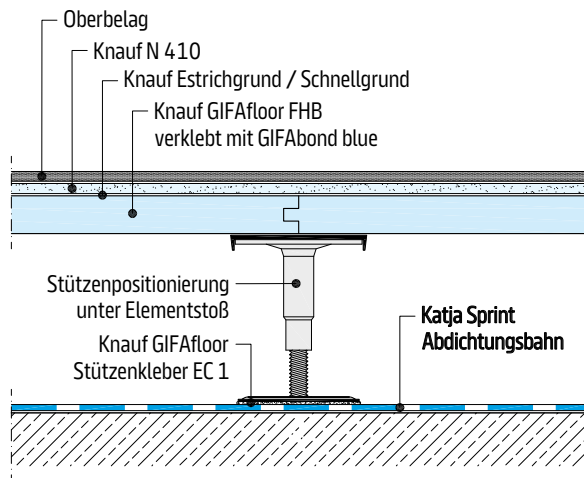


Ausführungsbeispiele – (Fortsetzung)

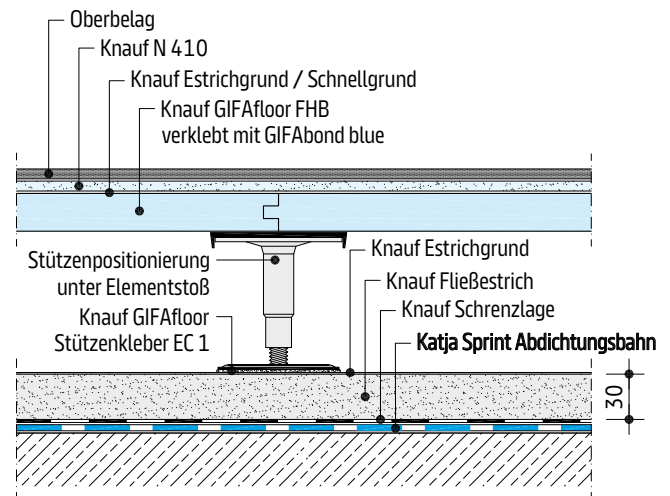
Maßstab 1:5

Unter Hohlböden

F4504.de-V7 Abdichtung unter Hohlböden



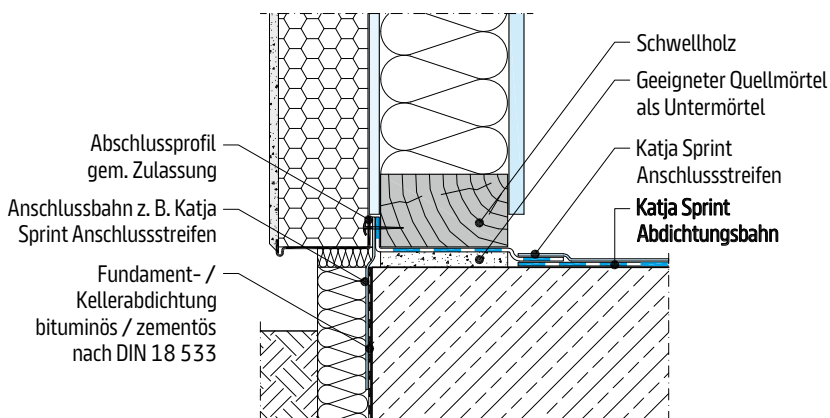
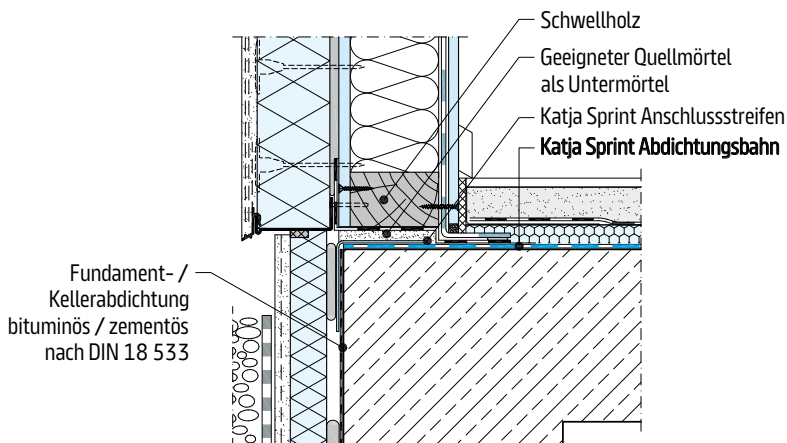
F4504.de-V8 Abdichtung unter Hohlböden



Sockelanschlüsse

Holztafelbau-Wände

Schemazeichnungen

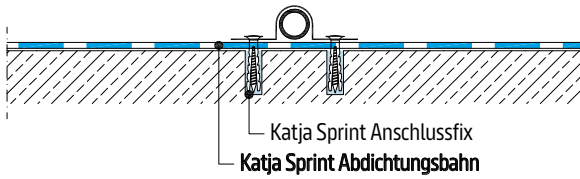


Auf den Quellmörtel als Untermörtel darf verzichtet werden, wenn Untergrund und Wandkonstruktion keine Grate, Verschmutzungen o. Ä. aufweisen, welche die Katja Sprint Abdichtungsbahn beschädigen können.

Ausführungsbeispiele (Fortsetzung)

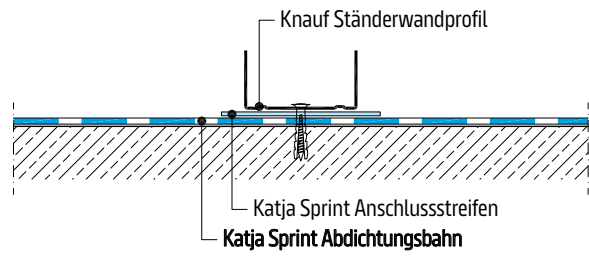
Befestigungen

F4504.de-V5 Rohrschelle auf Rohboden



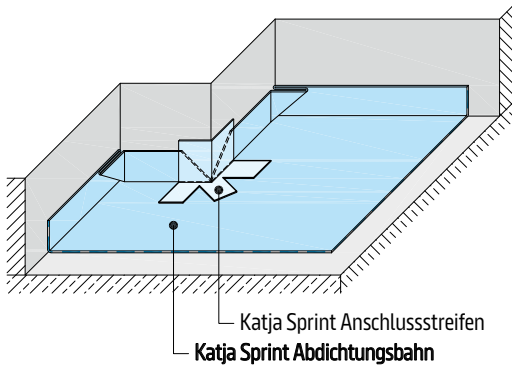
Maßstab 1:5

F4504.de-V6 Ständerwandprofil auf Rohboden



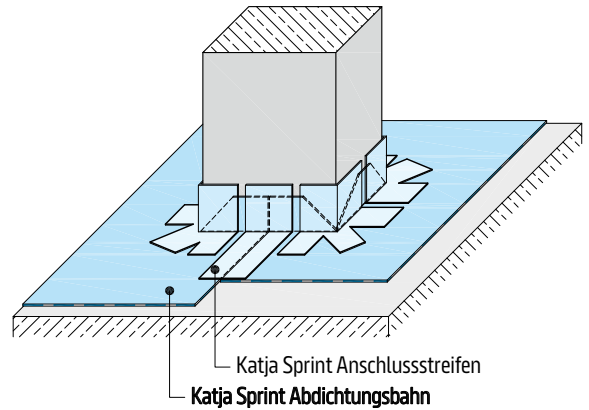
Anschlüsse

F4504.de-001 Vor- und rückspringende Ecken

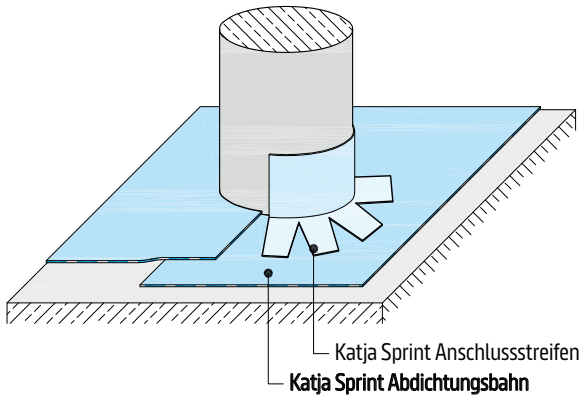


ohne Maßstab

F4504.de-002 Rechteckige Stützen



F4504.de-003 Runde Stützen



KNAUF



Videos für Knauf Systeme und Produkte sind unter folgendem Link zu finden:
youtube.com/knauf



Finden Sie passende Systeme für Ihre Anforderungen!
knauf.de/systemfinder



Ausschreibungstexte für alle Knauf Trockenbau-Systeme mit Exportfunktionen sind unter folgendem Link zu finden:
ausschreiben.de/knauf



Im **Download Center** der www.knauf.com stehen alle Dokumente von Knauf Gips aktuell und übersichtlich zur Verfügung.

Knauf Gips KG

Am Bahnhof 7,
97346 Iphofen

Knauf Direkt

Technischer Auskunft-Service:
Tel.: 09323 916 3000 *

knauf-direkt@knauf.com
www.knauf.com

Konstruktive, statische und bauphysikalische Eigenschaften von Knauf Systemen können nur gewährleistet werden, wenn ausschließlich Knauf Systemkomponenten oder von Knauf empfohlene Produkte verwendet werden.

Technische Änderungen vorbehalten. Es gilt die jeweils aktuelle Auflage. Die enthaltenen Angaben entsprechen unserem derzeitigen Stand der Technik. Die allgemein anerkannten Regeln der Bautechnik, einschlägige Normen, Richtlinien und handwerklichen Regeln müssen vom Ausführenden neben den Verarbeitungsvorschriften beachtet werden. Unsere Gewährleistung bezieht sich nur auf die einwandfreie Beschaffenheit unseres Materials. Verbrauchs-, Mengen- und Ausführungsangaben sind Erfahrungswerte, die im Falle abweichender Gegebenheiten nicht ohne weiteres übertragen werden können. Alle Rechte vorbehalten.

Änderungen, Nachdruck und fotomechanische sowie elektronische Wiedergabe, auch auszugsweise, bedürfen unserer ausdrücklichen Genehmigung.

* Unser Technischer Auskunft-Service steht nur für gewerbliche Anliegen zur Verfügung. Sie können sich mit Ihren Firmendaten hierfür registrieren. Nähere Informationen finden Sie hier: www.knauf.de/tas

Herstellererklärung: **Katja Sprint Abdichtungsbahn**

Datum: 11.11.2025

Dieses Dokument bestätigt Ihnen, dass das Produkt

Katja Sprint Abdichtungsbahn

folgende Inhaltsstoffgrenzen

- > SVHC < 0,1 %
- > CMR Stoffe 1A und 1B < 0,1 %

einhält.

Knauf Gips KG
Produktmanagement

Knauf Gips KG
Am Bahnhof 7 · 97346 Iphofen
Phone +49 9323 31-0 · info@knauf.com · www.knauf.com Sitz: Iphofen ·
Registergericht: Amtsgericht Würzburg · Registernummer: HRA 2754
Persönlich haftende Gesellschafterin: Gebr. Knauf KG · Am Bahnhof 7 · 97346 Iphofen
dieser vertreten durch die pHG: Alexander Knauf, Jörg Kampmeyer, Dr. Uwe Knotzer, Dr. Kristin Neumann
Registergericht: Amtsgericht Würzburg · Registernummer: HRA 2771

www.knauf.com

Build on us.