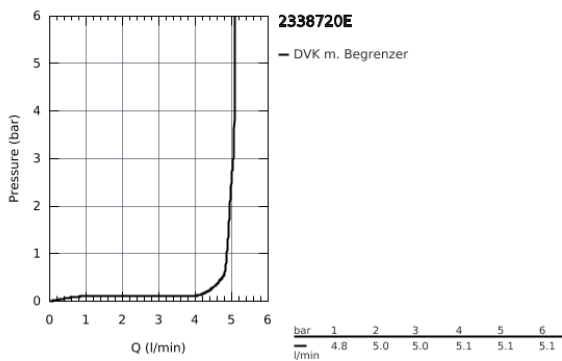
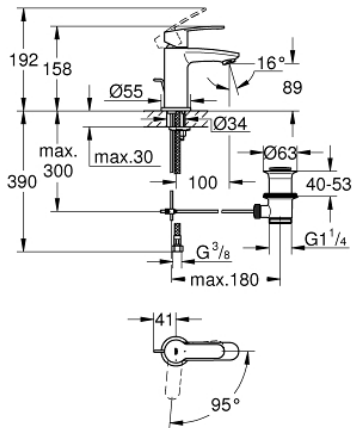


23 387 20E **EUROSTYLE COSMOPOLITAN EINHAND-WASCHTISCHBATTERIE, DN 15 S-SIZE**

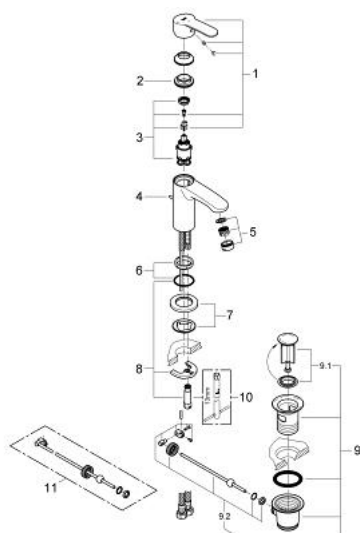


PRODUKTBESCHREIBUNG

- Einlochmontage
- GROHE SilkMove ES 28 mm Keramikkartusche
- **Energie-Spar-Funktion Mittelstellung kalt**
- **mit Temperaturbegrenzer**
- GROHE StarLight Oberfläche
- **GROHE EcoJoy 5,7 l/min Mousseur**
- **GROHE FastFixation** Schnellbefestigungssystem
- **Zugstangen-Ablaufgarnitur 1 1/4"**
- flexible Anschlusschläuche



23 387 20E EUROSTYLE COSMOPOLITAN EINHAND-WASCHTISCHBATTERIE, DN 15 S-SIZE



ERSATZTEILE

- 1: Hebel (Bestell-Nr. 46868000)
- 2: Befestigungsring (Bestell-Nr. 46715000)
- 3: Kartusche (Bestell-Nr. 46580000)
- 4: Zugstange (Bestell-Nr. 46739000)
- 5: Laminar-Strahlregler (Bestell-Nr. 64450000)
- 6: Zentrierring (Bestell-Nr. 46719000)
- 7: Grundplatte (Bestell-Nr. 48165000)
- 8: Gegenverschraubung (Bestell-Nr. 46671000)
- 9: Ablaufgarnitur 1 1/4" (Bestell-Nr. 28910000)
- 9.1: Stopfen (Bestell-Nr. 07182000)
- 9.2: Exzenterstange (Bestell-Nr. 07052000)
- 10: Montageschlüssel (Bestell-Nr. 19017000)*
- 11: Exzenterstange (Bestell-Nr. 07341000)*

*Sonderzubehör