



Falttüren



Komplettbausatz 1

Der Komplettbausatz 1 besteht aus den acht unten aufgeführten Einzelteilen. (Befestigungsmaterial inklusive).

Laufschienen-Länge: 1,20m
Produkt-Nr. 14077802

Komplettbausatz 2

Der Komplettbausatz 2 besteht aus den acht unten aufgeführten Einzelteilen. (Befestigungsmaterial inklusive).

Laufschienen-Länge: 0,80m
Produkt-Nr. 14077792

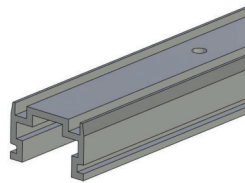
Der Komplettbausatz 2 mit einer Laufschienen-Länge von 0,80m ist nur online verfügbar.
Produkt-Nr. 14077792



Inhalt des Komplettbausatzes:

Tragkraft pro Türblatt:	max. 6kg
Komplettbausatz für:	2 Falttürriegel
Schiene:	Aluminium
Höhe der Flügel:	max. 2000mm
Türstärke:	min. 18mm
für Lamellentüren:	empfohlen
für Laufschienen-Länge: 1,20m	
Türbreite:	bis max. 600mm
für Öffnungsbreiten:	max. 1200mm
für Laufschienen-Länge: 0,80m	
Türbreite:	bis max. 400mm
für Öffnungsbreiten:	max. 800mm

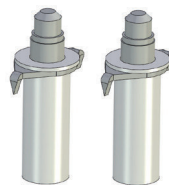
Laufschiene 1 Stück
0,80m oder 1,20m



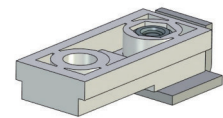
Bodenlager 1 Stück



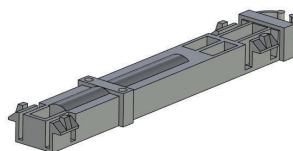
Teleskoplager 2 Stück



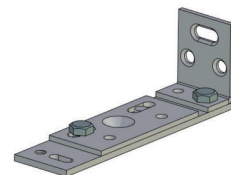
Endstück 1 Stück



Gleitstück 1 Stück



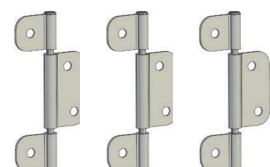
Bodenplatte 1 Stück



Mittelschließblech 1 Stück



Scharniere 3 Stück



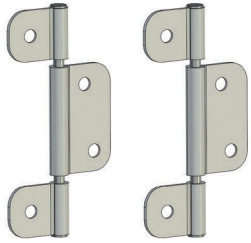
Falttüren

6 kg

Zusatzscharniere

2 Stück

(Befestigungsmaterial inklusive).

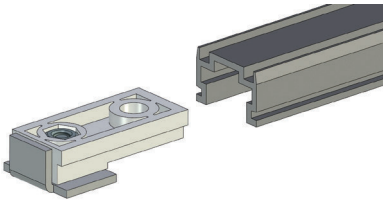


Produkt-Nr.
20108799

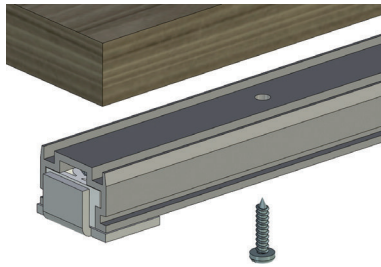
(Nicht im Komplettbausatz enthalten.
Bei Bedarf zusätzlich und exklusiv
online verfügbar)

So wird's gemacht:

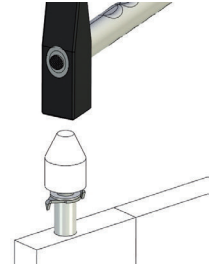
1.



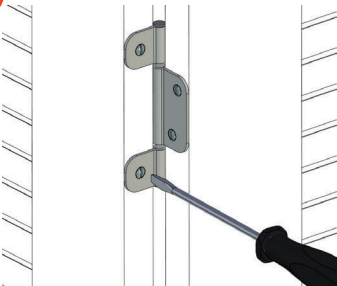
2.



3.



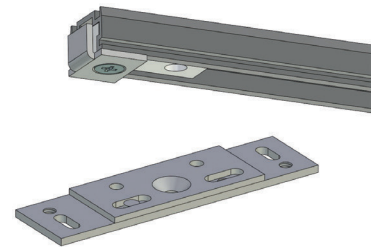
4.



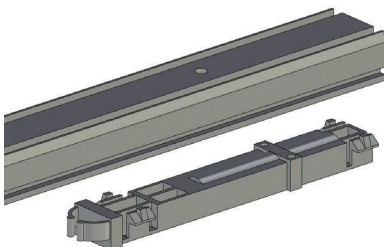
5.



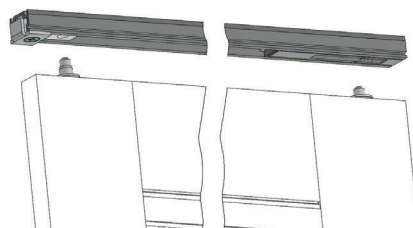
6.



7.



8.



9.

