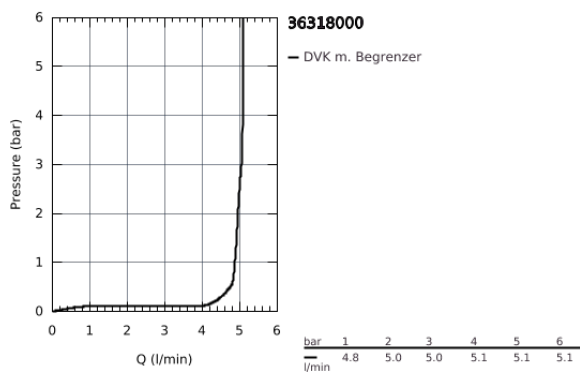
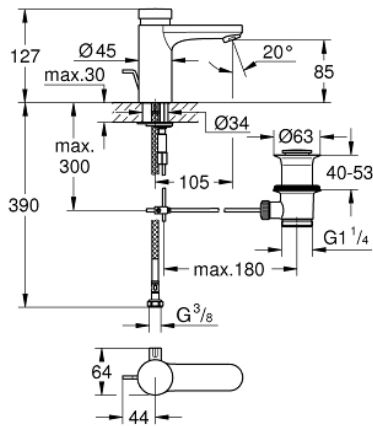


36 318 000 SELBSTSCHLUSS-WASCHTISCHBATTERIE, DN 15 MIT MISCHUNG UND VARIABEL EINSTELLBAREM TEMPERATURBEGRENZER

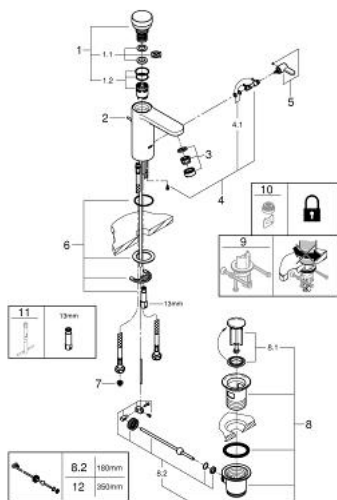


PRODUKTBESCHREIBUNG

- GROHE StarLight Oberfläche
- **Zugstangen-Ablaufgarnitur 1 1/4"**
- Laufzeiteinstellung kurz, mittel oder lang (Werkseinstellung: kurz)
ca. 7, 15 oder 30 sek. (druckabhängig)
- Druckbereich 0,5 bis 6 bar
- 2 flexible Anschlussschläuche
- Rückflussverhinderer
- Schmutzfangsiebe



36 318 000 SELBSTSCHLUSS-WASCHTISCHBATTERIE, DN 15 MIT MISCHUNG UND VARIABEL EINSTELLBAREM TEMPERATURBEGRENZER



ERSATZTEILE

- 1: Kartusche (Bestell-Nr. 42412000)
- 1.1: Einlegeringe (Bestell-Nr. 4282000M)
- 1.2: Dichtungsset (Bestell-Nr. 4271500M)
- 2: Zugstange (Bestell-Nr. 46739000)
- 3: Mousseur (Bestell-Nr. 48159000)
- 4: Mischhebel (Bestell-Nr. 42401000)
- 4.1: O-Ring (Bestell-Nr. 4284000M)
- 5: Befestigungsset (Bestell-Nr. 42400000)
- 6: Rückflussverhinderer (Bestell-Nr. 4257200M)
- 7: Filter (Bestell-Nr. 4241300M)
- 8: Ablaufgarnitur 1 1/4" (Bestell-Nr. 28910000)
- 8.1: Stopfen (Bestell-Nr. 07182000)
- 8.2: Exzenterstange (Bestell-Nr. 07052000)
- 9: Verdrehsicherung (Bestell-Nr. 36276000)*
- 10: Mousseur (Bestell-Nr. 36133000)*
- 11: Montageschlüssel (Bestell-Nr. 19017000)*
- 12: Exzenterstange (Bestell-Nr. 07341000)*
- 13: Verdeckte Mischeinrichtung (Bestell-Nr. 42408000)*

*Sonderzubehör