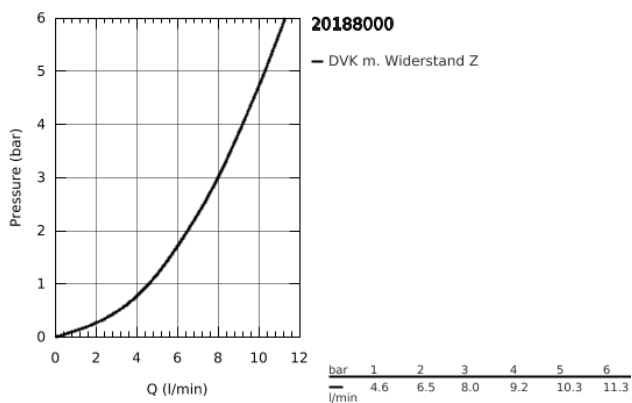
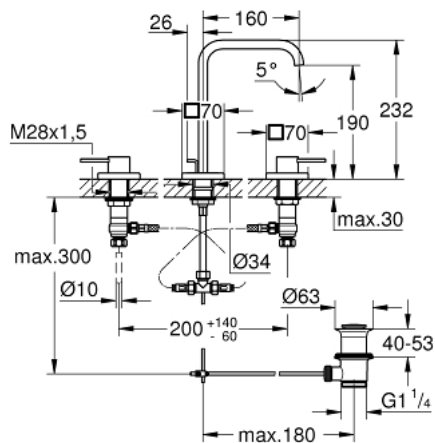


20 188 000 ALLURE 3-LOCH-WASCHTISCHBATTERIE, DN 15

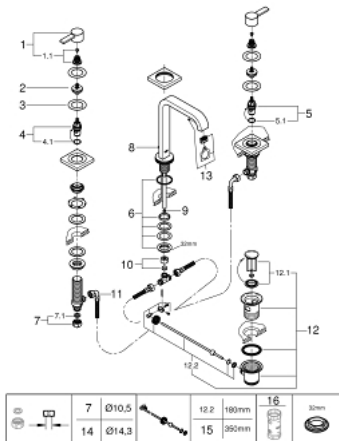


PRODUKTBESCHREIBUNG

- Keramik-Oberteile 1/2", 90°
- GROHE StarLight Oberfläche
- Durchflussbegrenzer 8 l/min
- Auslauf mit Mousseur
- druckfeste, flexible Verbindungsschläuche zwischen Mittelkörper und Seitenventilen
- Zugstangen-Ablaufgarnitur 1 1/4"



20 188 000 ALLURE 3-LOCH-WASCHTISCHBATTERIE, DN 15



ERSATZTEILE

- 1: Griff (Bestell-Nr. 48043000)
 - 1.1: Griffbefestigung (Bestell-Nr. 45186000)
 - 2: Spindelverlängerung (Bestell-Nr. 48045000)
 - 3: Abdeckring (Bestell-Nr. 48047000)
 - 4: Keramik-Oberteil DN 15 (Bestell-Nr. 45882000)
 - 4.1: O-Ring Ø18,2 x Ø1,7 (Bestell-Nr. 0392400M)
 - 5: Keramik-Oberteil DN 15 (Bestell-Nr. 45883000)
 - 5.1: O-Ring Ø18,2 x Ø1,7 (Bestell-Nr. 0392400M)
 - 6: Gegenverschraubung M28 x 1,5 (Bestell-Nr. 45025000)
 - 7: Verschraubung 1/2" (Bestell-Nr. 1290100M)
 - 7.1: Dichtung Ø18,5 x Ø12 x 2 (Bestell-Nr. 0138900M)
 - 8: Zugstange (Bestell-Nr. 65196000)
 - 9: Durchflussbegrenzer (Bestell-Nr. 46324000)
 - 10: Verschraubung 3/8 x Ø10 (Bestell-Nr. 12914000)
 - 11: Anschlußschlauch (Bestell-Nr. 45704000)
 - 12: Ablaufgarnitur 1 1/4" (Bestell-Nr. 28910000)
 - 12.1: Stopfen (Bestell-Nr. 07182000)
 - 12.2: Exzenterstange (Bestell-Nr. 07052000)
 - 13: Mousseur (Bestell-Nr. 13220000)
 - 14: Überwurfmutter 1/2" x Ø14,5 (Bestell-Nr. 1290200M)*
 - 15: Exzenterstange (Bestell-Nr. 07341000)*
 - 16: Steckschlüssel (Bestell-Nr. 19332000)*
- *Sonderzubehör