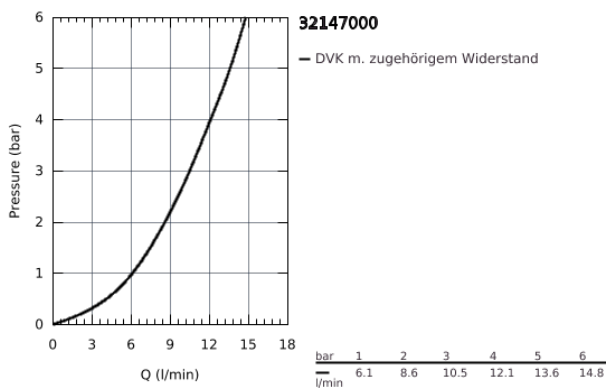
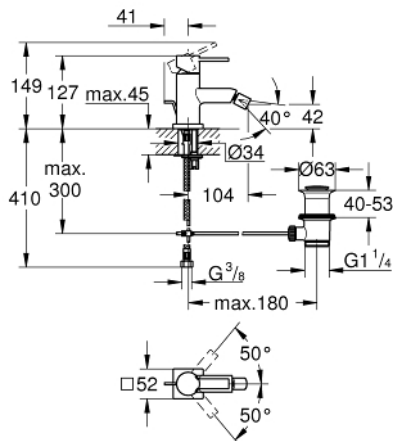


32 147 000 ALLURE EINHAND-BIDETBATTERIE, DN 15

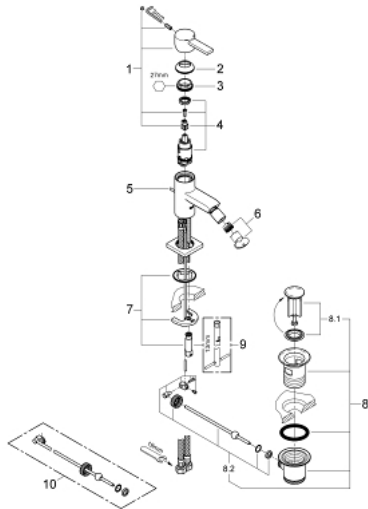


PRODUKTBESCHREIBUNG

- Einlochmontage
- GROHE SilkMove 28 mm Keramikkartusche
- GROHE StarLight Oberfläche
- Schnell-Montage-System
- Kugelgelenk-Mousseur
- **Zugstangen-Ablaufgarnitur 1 1/4"**
- flexible Anschlusschläuche



32 147 000 ALLURE EINHAND-BIDETBATTERIE, DN 15



ERSATZTEILE

- 1: Hebel (Bestell-Nr. 46610000)
 - 2: Kappe (Bestell-Nr. 46581000)
 - 3: Befestigungsring (Bestell-Nr. 07419000)
 - 4: Kartusche (Bestell-Nr. 46580000)
 - 5: Zugstange (Bestell-Nr. 10769000)
 - 6: Mousseur (Bestell-Nr. 13989000)
 - 7: Gegenverschraubung (Bestell-Nr. 46671000)
 - 8: Ablaufgarnitur 1 1/4" (Bestell-Nr. 28910000)
 - 8.1: Stopfen (Bestell-Nr. 07182000)
 - 8.2: Exzenterstange (Bestell-Nr. 07052000)
 - 9: Montageschlüssel (Bestell-Nr. 19017000)*
 - 10: Exzenterstange (Bestell-Nr. 07341000)*
- *Sonderzubehör