



FICHA TÉCNICA

CEBO TRAMPA ANTICUCARACHAS

20570



INTRODUCCIÓN

El **Cebo-Trampa Cucarachas** es un insecticida en formato gel-cebo. El gel ha sido formulado para ser muy atrayente para atraer las cucarachas adultas y larvas. Especialmente indicado para interiores o pequeñas zonas de exterior, como terrazas.

Muy cómodo de aplicar, pues se coloca el **Cebo-Trampa Cucarachas** en los lugares frecuentados por las cucarachas. Éstas, atraídas por el gel, se introducen en el cebo, ingieren el gel, lo trasladan a su nido, infestan la colonia y en unos días, mueren.

EN GENERAL AUTORIZADO USO POR EL PÚBLICO

COMPOSICIÓN

Acetamiprid 1%

PRESENTACIÓN

Se presenta en:

Blíster con 2 trampas-cebo

PRINCIPALES APLICACIONES

Cebo atrayente listo para usar y con efecto duradero en el control de cucarachas adultas y larvas. Contiene Acetamiprid, insecticida que actúa por contacto e ingestión. Las cucarachas fuertemente atraídas por el cebo entran en contacto con el producto y se impregnan con él, trasladándola nido, dónde se contaminará al resto de la colonia.

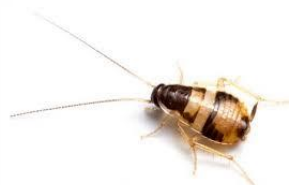
Cebo, atrayente y altamente apetente para todo tipo de cucarachas (cucaracha negra, cucaracha rubia, cucaracha de bandas de café, cucaracha americana), listo para usar, con un efecto duradero en el control de cucarachas (adultas y larvas).



Cucaracha rubia



Cucaracha negra



Cucaracha banda café

Aplicar en los lugares favorables a la proliferación de cucarachas: lugares cálidos, húmedos, oscuros como rincones, grietas, a lo largo de zócalos, detrás de muebles y aparatos de cocina, cañerías...

Aplicación preventiva o cuando predomine la cucaracha rubia:

Colocar de una a tres cajitas porta cebo por cada 10-15m² en función del tipo de situación:

- Cocina, despensa: 2-3 cajitas porta cebo por cada 10m².
- Baños: 1 cajita por cada 10m².
- Otras dependencias: 1-2 cajitas por cada 10-15m².

Aplicación Curativa o cuando predominen la cucaracha negra o la cucaracha americana:

Colocar de dos a cuatro cajitas por cada 10-15m² en función del tipo de situación:

- Cocina, despensa: 3-4 cajitas por cada 10m²
- Baños: 2-3 cajitas por cada 10m².
- Otras dependencias: 2-3 cajitas por cada 10-15m²

Ajustar el número de cajitas en función del grado de infestación en la zona a controlar.

Puede emplearse tanto en interiores (cocinas, despensas, almacenes...) como en exteriores (patios, terrazas, balcones...) en aquellos sitios donde proliferen o por donde se desplacen las cucarachas.

Plazo de seguridad: No procede. El producto se aplica de forma localizada.

No utilizar sobre alimentos ni utensilios de cocina. No podrá utilizarse sobre superficies donde se manipulen, preparen o hayan de servirse o consumir alimentos. No colocar las trampas en zonas visibles ni accesibles a los niños ni a los animales domésticos. No utilizar en zonas de juegos de niños, guarderías y colegios infantiles.