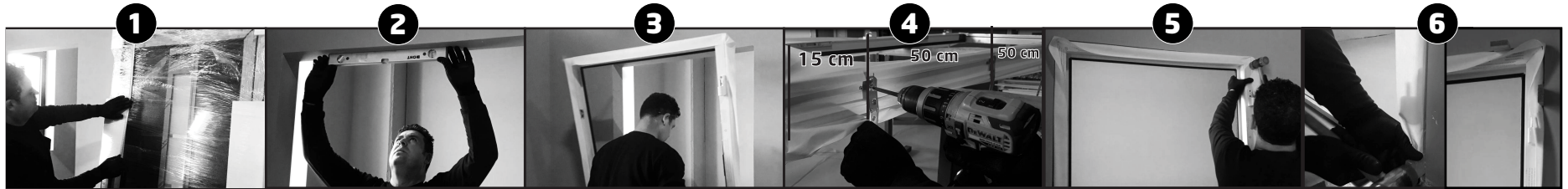


# Montage & Reinigungsanleitung



**1** Messen Sie das Element und die Öffnung im Mauerwerk mit einem Messgerät und prüfen das Element auf Richtigkeit. Element auspacken und auf Mängel prüfen, gegebenenfalls auch unter der Schutzfolie. Bei Mängeln darf das Element nicht eingebaut werden!

**2** Unebenheiten in dem Mauerwerksanschluss durch den Ausbau alter Elemente ausbessern. Bei Türen darf die Bodenschwelle nicht hohl liegen, sie muss mit Mörtel unterfüttert sein. Alle Seiten des Mauerwerks mit einer Wasserwaage kontrollieren.

**3** Trennen Sie den Flügel und den Rahmen und stellen den Flügel an eine saubere Wand. Stellen Sie den Elementrahmen (Bandseite ist die Innenseite, sofern nicht anders bestellt) in die Maueröffnung.

**4** Nehmen Sie den Rahmen auf eine saubere Fläche und befestigen Sie falls Vorhanden das Dichtungsband beidseitig und die Montageanker an den Rahmen. Achten Sie darauf, die erste Schraube mit einem Abstand von ca 15-17 cm und jede weitere mit einem Abstand von 50 cm zu befestigen.

**5** Stellen Sie den Elementrahmen (Öffnungsrichtung beachten, Bandseite ist die Innenseite, sofern nicht anders bestellt) in die Maueröffnung. Der Abstand des Rahmens zum Mauerwerk sollte auf beiden Seiten etwa gleich groß sein.

**6** Richten Sie den Elementrahmen durch das Unterlegen von Montageklötzchen lot- und waagrecht aus. Danach die rechte und linke Seite des Elementrahmens mit Keilen fixieren. Der Rahmen darf dabei nicht verdreht, zusammen- oder auseinandergedrückt werden!



**7** Falls keine Montageanker vorhanden sind : Bohren Sie die Dübellöcher. Die Fuge zwischen dem Elementrahmen und Mauerwerk im Bereich der Befestigungspunkte mit Klötzchen hinterfüllen.

**8** Ansonsten die Montageanker mit Schrauben an der Wand befestigen (den Elementrahmen zuerst an der Bandseite mit Rahmendübeln/Montageschrauben befestigen)

**9** Flügel einhängen und den Elementrahmen auf der Verriegelungsseite (Griffseite) zum Flügel hin ausrichten (Flügel muss komplett am Rahmen anliegen)

**10** Griff montieren, Funktionsprüfung durchführen (schließt und öffnet das Element richtig?) gegebenenfalls Bänder einstellen.

**11** Die Fuge zwischen Elementrahmen und Bauwerk entsprechend den Anforderungen des Bauvorhabens ausfüllen/abdichten. Bei einer Funktionsstörung das Element nicht einschäumen oder einputzen.

**12** Die beweglichen Teile des Zubehörs reinigen und mit einem geeignetem Öl/Fett (säurefrei) behandeln. Das Einfetten/Einölen mindestens einmal pro Jahr wiederholen.

**13** Dichtungsband (falls vorhanden) mit Silikon abkleben und trocknen lassen.



## ACHTUNG

- Alkalische Rückstände können zu Verfärbungen/Beschädigungen auf der Oberfläche führen. Führen Sie am Element keine baulichen Veränderungen durch, da sonst der Garantieanspruch erlischt! Das Element nur mit einem feuchten Tuch abwischen.
- Griffset nur bei bestimmten Modellen inklusive.