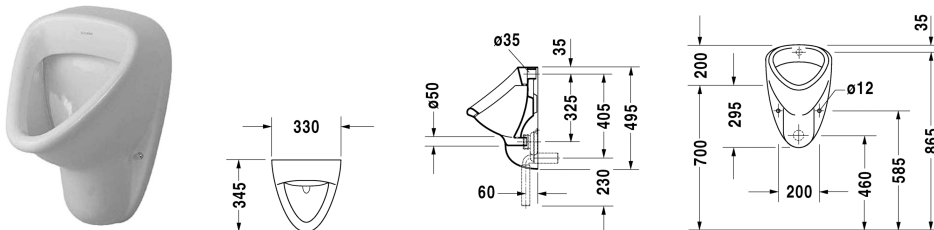


Urinal Katja # 083232..00

|< 330 mm >|



Urinal Katja	Größe	Gewicht	Bestellnummer
absaugend, Abgang innen senkrecht oder waagrecht, Zulauf von hinten			
Farben			
00 Weiss 41 Bahambeige 47 Pergamon			
Variante			
Zulauf von hinten, Abgang innen senkrecht oder waagrecht, absaugend	330 x 345 mm	10,000 kg	083232..00
Zubehör			
Absaugesiphon Abgang innen senkrecht	ø 50 mm	0,200 kg	005111
Absaugesiphon Abgang waagrecht (verdeckt)	ø 50 mm	0,200 kg	005112
Zulaufgarnitur für Urinale mit Wasseranschluss hinten	1/2" mm	0,100 kg	695800
Befestigung für Urinal Dellarco, Duraplus, Utronic, McDry, Katja, 1930	Ø 8 x 110 mm	0,100 kg	006713
Ausschreibungstext			
DURAVIT Katja Urinal Zulauf von hinten aus Sanitärkeramik. Ausgeprägte nach innen abfallende Umrandung. Außen glatte geschlossene Form. Abgang waagrecht. Maß von Mitte Zulauf bis Mitte Abgang 325 mm. Maß von Mitte Zulauf bis Mitte Siphon 405 mm. Montage für Siphon im Urinal. Abmessungen (b x t x h) 330 x 345 x 495 mm. Best. Nr. 083232..00			

Alle Zeichnungen enthalten alle notwendigen Maße (mm), die den üblichen Toleranzen unterliegen. Exakte Maße können nur am Produkt abgenommen werden.