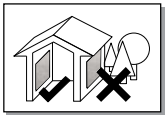
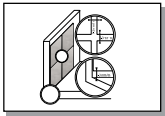


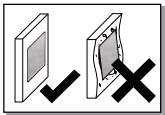
Datenblatt Verarbeitungshinweise



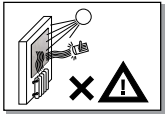
Anwendung nur im Innenbereich zur Oberflächendekoration: Möbelverschönerung, Wandverkleidung, dekorieren von Wohnaccessoires, Lautsprecherboxen, uvm.) Ungeeignet: für Fußböden und Arbeitsplatten! Direkten Kontakt der Schnittkanten mit Wasser vermeiden.



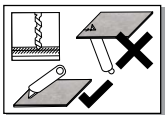
Material dehnt sich bei Temperaturzunahme von 10°C um ca. 0,7 mm gemessen auf 1 m Länge aus. Daher ist am Plattenrand eine ca. 2 mm große Dehnfuge einzuhalten!



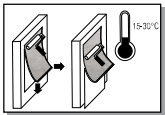
Der Untergrund muss frei von losen Teilen, trocken, glatt, staub-, schmutz-, fett-, wachs- und silikonfrei sein.



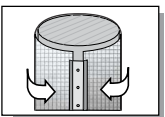
Nicht empfohlen zur Anwendung in der Nähe offenen Feuers oder starken Hitzequellen.



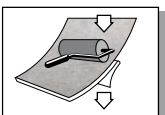
Bearbeitung der Designplatten immer von der Oberseite. Die Dekorplatten sind mit einem Tape-nmesser leicht schneidbar. Einfach an der Oberfläche (Dekorseite) anritzen und über die Kante brechen. Nach dem Bruch über die Kante an der Rückseite die Kleberabdeckfolie durchtrennen. Bohren: Alle Designplatten können von der Dekorseite aus gebohrt werden.



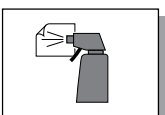
Die Dekorplatten müssen akklimatisieren. Ideale Verarbeitungstemperatur: 15°C–30°C.



MultiStyle Produkte sind für Säulenverkleidungen besonders geeignet.



Blasenbildungen (Lufteinschlüsse) unbedingt vermeiden; mittelharten Handgummiroller mit ca. 170 mm Breite verwenden. Klebstoffabdeckung Zug um Zug abziehen, dabei die Klebefläche nicht berühren und möglichst fest auf den Untergrund pressen. Keine zusätzlichen lösemittelhaltigen Klebstoffe verwenden.



Die Dekore sind durch eine Schutzfolie gegen Beschädigungen geschützt. Diese Schutzfolie soll erst nach der Verarbeitung entfernt werden. Reinigung: Bei leichter Verschmutzung mittels weichem Reinigungstuch (dieses muss staub- und schmutzfrei sein). Bei starker Verschmutzung mittels handelsüblichem Kunststoff- bzw. Fensterreiniger (Reiniger nicht auf das Material, sondern sparsam auf das Reinigungstuch sprühen). Keine Scheuermittel, lösemittelhaltigen Reiniger oder reinen Alkohol verwenden!



Entsorgung: unbedenklich, Haushaltsmengen können dem Hausmüll beigemischt werden.