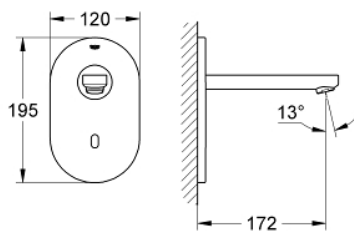
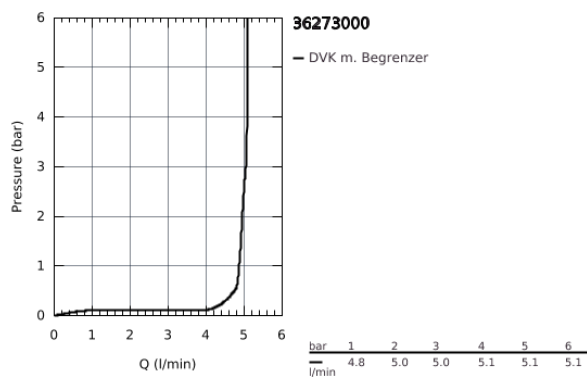


## 36 273 000 INFRAROT-ELEKTRONIK FÜR WASCHTISCH-WANDARMATUR OHNE MISCHUNG

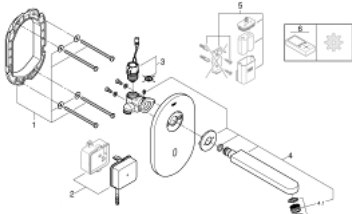


### PRODUKTBESCHREIBUNG

- mit Infrarot-Sensor für bidirektionale Kommunikation
- für kaltes oder vorgemischtes Wasser
- **mit Trafo 100-230 V AC, 50-60 Hz, 6 V DC**
- GROHE StarLight Oberfläche
- **GROHE EcoJoy 5,7 l/min Mousseur**
- **Ausladung 172 mm**
- **7 voreingestellte Programme**
- automatische Spülung
- thermische Desinfektion
- Reinigungsmodus
- zusätzliche Funktionen und Einstellungen mit Fernbedienung 36 407
- Fertigmontageset für UP-Einbaukasten
- 36 336 001/36 337 001
- CE-Zeichen
- Armaturengruppe I nach DIN 4109



## 36 273 000 INFRAROT-ELEKTRONIK FÜR WASCHTISCH-WANDARMATUR OHNE MISCHUNG



### ERSATZTEILE

- 1: Halterahmen (Bestell-Nr. 42419000)
- 2: Schaltnetzteil (Bestell-Nr. 42470000)
- 3: Magnetventil (Bestell-Nr. 42469000)
- 4: Auslauf (Bestell-Nr. 42445000)
- 4.1: Mousseur (Bestell-Nr. 48159000)
- 5: Batteriekasten mit Batterie (Bestell-Nr. 42393000)\*
- 6: Fernbedienung (Bestell-Nr. 36407001)\*

\*Sonderzubehör