

## KNAUF WANDNISCHEN

Das modulare System im Trockenbau



**PATENTIERTES  
SYSTEM**

## STILVOLLE STAURAUMLÖSUNGEN



Knauf Wandnischen	4	Vorstellung
	5	Innovation
	6	Lieferumfang und Sets
	7	Variantenvielfalt

## DAS MODULARE SYSTEM FÜR DEN TROCKENBAU

Perfekte Formen und funktionale Aspekte für Ihre Lebensräume. Mit dem Knauf Wandnischen System werden Wände zu Funktionselementen und bieten intelligent integrierte Stauräume – Die Verarbeitung ist professionell, das Ergebnis ist immer ein Unikat!



**Knauf Wandnischen im Video** – Einfach einbauen: So geht's!

Weitere Informationen finden Sie auf unserer Homepage unter:  
[www.knauf.de/wandnische](http://www.knauf.de/wandnische)

## VORSTELLUNG

### STILVOLLE STAUARUMLÖSUNGEN

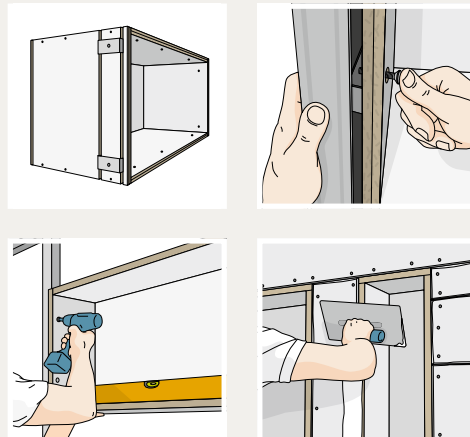
Das patentierte System basiert lediglich auf Komponenten aus maschinell bearbeiteten Holzwerkstoff-Elementen (wasserfest verleimt, V100) und patentierten Befestigungsklammern.

Ob als Mediawand im Wohnbereich, als Vorwand im Badezimmer oder als Drempelschrank im Dachgeschoss, das Knauf Wandnischen System sorgt immer für einen stimmiges aufgeräumtes Gesamtbild und dadurch für Wohlfühlatmosphäre.



### EINFACHE MONTAGE

Denkbar einfach: Zuerst wird der Korpus zusammengeschaubt. Anschließend mit den Klammern an den Knauf CW-dB-75-Profilen in die Unterkonstruktion eingebaut. So entsteht eine Konstruktion mit hoher Stabilität und optimaler Statik. Die Korpusse lassen sich hierbei in Größe und Position frei anordnen. Die vertikale und horizontale Ausrichtung ist während des Aufbaus durch ein Verschieben an den Profilen möglich. So lässt sich vor der Beplankung mit Gipsplatten, die Position im eingebauten Zustand noch mal individuell verändern.



Die patentierte Befestigung mit der Klammer verbindet den Korpus stabil mit dem Knauf CW-dB-Profil. Eine Spachtelkante an den Frontkanten und die Imprägnierung der Bauteile verhindern langfristig eine Rissbildung. Ausreichende Materialhärte macht Kantenschutzprofile überflüssig. Das System sorgt somit für glatte und verzugsfreie Oberflächen – langlebig und hochwertig.

Als Finish können die Nischen gestrichen, lackiert oder verfliesen werden und werden eins mit der Wand. **Die Wand wird zum Möbel!**

## INNOVATION

### DAS INNOVATIVE FEATURE FÜR DEN TROCKENBAU

- Geeignet für Wohnbereich, Dachgeschoss, Badezimmer, Ladenbau, usw.
- Zahlreiche Gestaltungs- und Kombinationsmöglichkeiten.
- Streichfähige Beschichtung – Hochwertige Optik und müheloses gestalten nach dem Einbau.
- Einfache Montage – Nach Einbau in die Konstruktion stufenlos seitlich und höhenverstellbar.
- Perfekt aufeinander abgestimmte Bestandteile – Das perfekte Endergebnis ist immer wieder reproduzierbar.
- Integrierte Spachtelkante für den perfekten Übergang zur Trockenbauwand.
- Sehr variabel – Einbau senkrecht oder waagrecht möglich.
- Vorbereitet für den einfachen Einbau von Einlegeböden und Türen.
- Einbautiefe individuell kürzbar auf bis zu 180 mm.

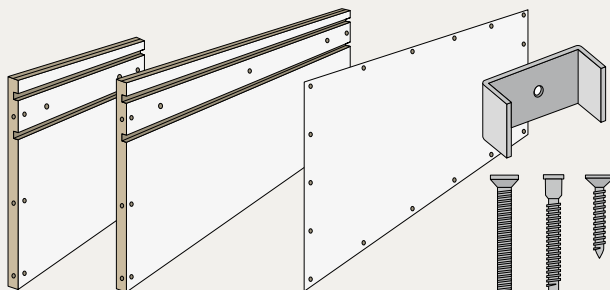


## LIEFERUMFANG UND SETS

## DAS KOMPLETTSET

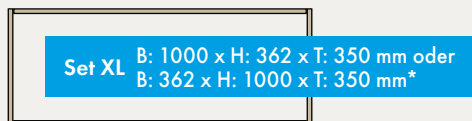
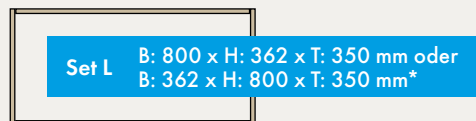
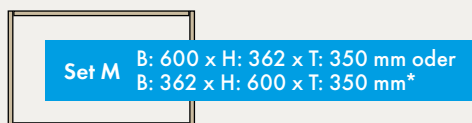
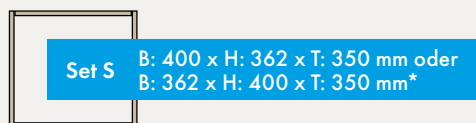
Erhältlich als Set im Paket mit allen benötigten Einzelteilen

- Boden und Deckel
- Seitenteile
- Spannklammer inkl. Schrauben
- Rückwand inkl. Schrauben
- Aufbauanleitung



## ÜBERSICHT DER VERFÜGBAREN SETS

Die Maße beziehen sich auf die Innenmaße der Nischen im eingebauten Zustand:



\*Maße bei senkrechtem Einbau

## EINLEGEBODEN UND TÜREN

Die Bauteile sind bereits ab Werk vorbereitet für Regalbodenträger und Türscharniere. So ist der Einbau sehr einfach und führt immer wieder zum gewünschten Ergebnis.

Einlegeböden und Türen können entweder aus Holz oder Glas sein.

Details zu Einlegeböden und Türen finden Sie in der Anleitung: [www.knauf.de/wandnische](http://www.knauf.de/wandnische)



## VARIANTENVIELFALT

## DIE VERSCHIEDENEN SETS LASSEN SICH MITEINANDER KOMBINIEREN

So ist es möglich aus vier lieferbaren Sets weitere Größen herzustellen:

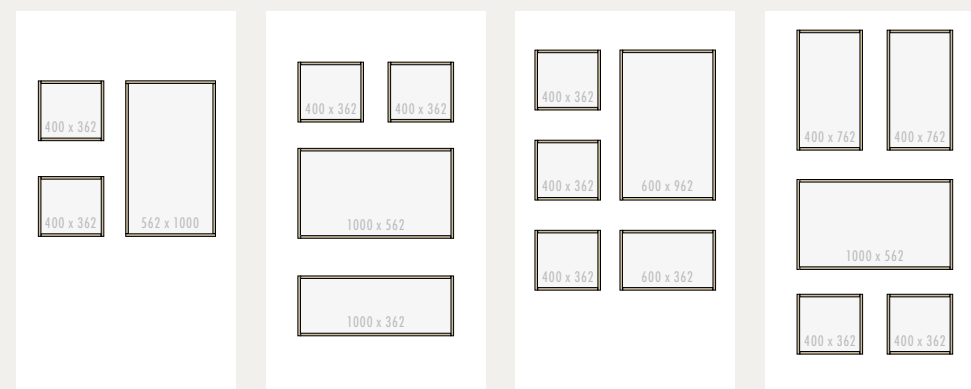
z. B. 2x Set XL (1000 x 362 mm) ergibt:

- 1x 1000 x 962 mm und 1x 400 x 362 mm

Einbau quer oder längs möglich, z. B. Set L (800 x 362 mm):

- 800 x 362 mm oder 362 x 800 mm

Beispiele verschiedener Kombinationsmöglichkeiten am Beispiel einer Wand (1400 x 2500 mm):



1x Set S  
1x Set M  
1x Set XL

1x Set S  
1x Set M  
2x Set XL

2x Set S  
2x Set M  
1x Set XL

1x Set S  
1x Set M  
2x Set L  
1x Set XL





## NUTZEN SIE DIE WERTVOLLEN SERVICES VON KNAUF



### TECHNISCHER AUSKUNFT-SERVICE

Mit kompetenter und freundlicher Beratung steht Ihnen der technische Auskunft-Service in den Bereichen Trockenbau, Putze, Estriche und Bauchemie mit Rat zur Seite.



### KNAUF DIGITAL

Noch mehr Wissen, Tipps, Tricks und Inspirationen sowie eine Online-Mengenberechnung und gut verständliche Anwendungsvideos finden Sie auf unseren Internetseiten.



### KNAUF DIY-SEMINARE

Gern würden Sie Ihr Bad selbst neu fliesen oder Ihren Wänden einen neuen Look geben, fühlen sich aber noch unsicher? Dann besuchen Sie doch einfach eine unserer zahlreichen Vorführungen.

› **Tel.: 09323/31-1647**

› **E-Mail:**  
**info-bauprodukte@knauf.com**

› **[www.knauf.de/diy](http://www.knauf.de/diy)**

› **[www.knauf.de/diy](http://www.knauf.de/diy)**

› **[www.fachberater24.de](http://www.fachberater24.de)**

›  **/knaufdiy**

›  **/KnaufDIY**

›  **/knaufdiy/**

› **[www.knauf.de/diy-seminare](http://www.knauf.de/diy-seminare)**

Technische Änderungen vorbehalten. Es gilt die jeweils aktuelle Auflage. Unsere Gewährleistung bezieht sich nur auf die einwandfreie Beschaffenheit unseres Materials. Konstruktive, statische und bauphysikalische Eigenschaften von Knauf Systemen können nur erreicht werden, wenn die ausschließliche Verwendung von Knauf Systemkomponenten oder von Knauf ausdrücklich empfohlenen Produkten sichergestellt ist. Verbrauchs-, Mengen- und Ausführungsangaben sind Erfahrungswerte, die im Falle abweichender Gegebenheiten nicht ohne weiteres übertragen werden können. Alle Rechte vorbehalten. Änderungen, Nachdrucke und fotomechanische sowie elektronische Wiedergabe, auch auszugsweise, bedürfen der ausdrücklichen Genehmigung der Knauf Bauprodukte GmbH & Co.KG, Am Bahnhof 7, 97346 Iphofen.

BP 115 / 04.23

**Knauf Bauprodukte GmbH & Co.KG**  
Am Bahnhof 7  
97346 Iphofen

**Knauf AMF**  
Decken-Systeme  
**Knauf AQUAPANEL**  
AQUAPANEL® Cement Boards,  
Perlite  
**Knauf Bauprodukte**  
Profi-Lösungen für Zuhause

**Knauf Gips**  
Trockenbau-Systeme  
Putz- und Fassaden-Systeme  
Boden-Systeme  
**Knauf Insulation**  
Dämmstoffe aus Steinwolle,  
Glaswolle und Holzwolle

**Knauf Integral**  
Gipsfaser-Technologie für  
Boden, Wand und Decke  
**Knauf PFT**  
Maschinenteknik und  
Anlagenbau

**Knauf Design**  
Oberflächenkompetenz  
**Marbos**  
Mörtelsysteme für  
Pflasterdecken im Tiefbau