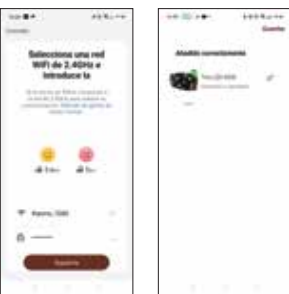


## muvi*t* iO TV AMBIENT LED LIGHT STRIP

GAMING COMPATIBLE



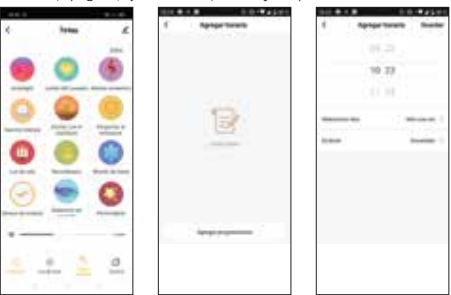
## MANUAL DE INSTRUCCIONES ES



**Nota:** debido a posibles actualizaciones de la aplicación, el proceso de instalación del producto podría sufrir cambios. Por favor, siga las instrucciones en la propia app para una correcta instalación.

### 4. Control del dispositivo

Después de configurar correctamente el dispositivo, este se mostrará en la página de "Dispositivos". Haga clic en el icono del dispositivo para controlar el encendido/apagado, ajuste de color/escena y temporizadores.



### FUNCIONAMIENTO CON ASISTENTES DE VOZ

Guía rápida de uso de Amazon echo para el control de la Tira LED Wi-Fi

#### 1. Vincular una cuenta "muvi t iO Home" con Alexa

1.2. Toque "Skills y juegos" en el menú de inicio, luego busque "muvi t iO Home". Seleccione "muvi t iO Home" y pulse "PERMITIR SU USO" para activar la habilidad.

Gracias por haber adquirido la Tira LED USB WiFi TV RGB 3m con sensor ambiental y de sonido MIOLST005. Nuestro objetivo es proporcionar a nuestros clientes productos de calidad para construir una vida más cómoda y mejor. Esperamos que disfrute de su nuevo producto.

### RECOMENDACIONES DE SEGURIDAD

#### Importante

Por favor lea las instrucciones y cumpla con todos los requerimientos y avisos proporcionados en el manual antes de usar el producto. El no cumplimiento de los avisos e instrucciones pueden provocar un mal uso del producto poniendo en riesgo el producto y a sí mismo.

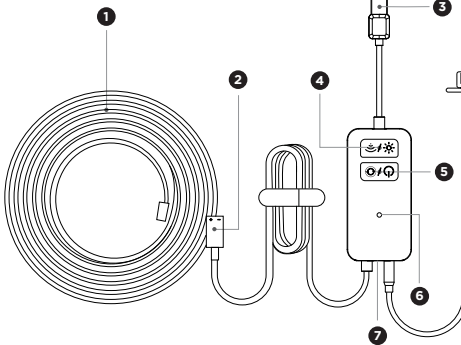
#### Advertencias:

1. Este producto ha sido diseñado para su uso en interiores. No lo use en ambientes con mucha humedad.
2. Bajo ninguna circunstancia instale el producto cerca de combustibles inflamables. Durante su uso normal, éste se puede calentar.
3. Si al desempaquetar el producto, este está dañado por favor solicite un cambio en el establecimiento donde lo adquirió. Antes de instalar el producto, asegúrese de que este está en perfecto estado.
4. No someta el producto a fuerzas externas.
5. Este producto debe almacenarse en lugares frescos y secos y no se debe exponer al agua y al fuego.
6. Los productos de iluminación tales como bombillas o tiras LED que se encuentran fundidos o que ya no se usen, deben ser desechados en los puntos especialmente designados por las autoridades locales para su reciclaje.
7. Antes de instalar o desinstalar el producto, asegúrese de haber cortado la alimentación.
8. Por favor, confirme que el voltaje se ajusta a la tensión de trabajo de este producto antes de utilizarlo. Un voltaje inadecuado puede dañar el producto y causar riesgos de seguridad.
9. La fuente de luz de este producto no puede ser reemplazada.
10. La tira de luz generará calor, por favor, mantenga el flujo de aire para una mejor disipación del calor.
11. No doble los LEDs de la tira de luz más de 90 grados para evitar dañar el producto.
12. No utilice el producto cerca del agua para evitar que el producto se dañe o se produzcan otras circunstancias inesperadas.
13. Manténgalo fuera del alcance de los niños.
14. No exceda la distancia máxima extendida de la tira de luz.

### INFORMACIÓN DEL PRODUCTO

#### Introducción

- Este producto funciona mejor en un entorno oscuro.
- Este producto se puede utilizar en la televisión o en el monitor, en otros lugares de recreo, etc.
- Mediante el modo de detección de pantalla la tira LED reproducirá automáticamente los colores captados en la pantalla. Podrá controlar la tira LED mediante la aplicación muvi t iO Home.

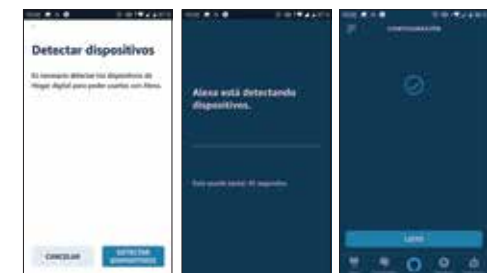


1. Tira LED
2. Conector de la tira LED
3. Conector USB
4. Ajuste de brillo/reinicio de WiFi
5. Modo de luz ON/OFF
6. Luz LED indicadora
7. Controlador WiFi
8. Sensor de color/luz

#### Ajuste del brillo/reinicio de WiFi

1. Pulse: ajustar el brillo.
2. Mantenga pulsado: (ajuste de brillo / reinicio de Wifi) durante 5s, la luz indicadora del mando parpadeará rápidamente (0,5s/1 vez), indicando que el reinicio de WiFi está hecho y el dispositivo está listo para emparejarse. (La tira de luz inteligente añadida anteriormente se eliminará).
3. Fija: diferentes colores y modo música.

También puede decir "Alexa, descubre dispositivos" a Echo. Echo buscará los dispositivos que ya han sido añadidos en la aplicación "muvi t iO Home".



**Nota:** cada vez que cambie el nombre del dispositivo en la aplicación "muvi t iO Home", Echo debe volver a descubrirlo antes de controlarlo.

- Dispositivos de control mediante comandos de voz

Ahora puede controlar sus dispositivos inteligentes a través de Alexa. Puede utilizar los siguientes comandos para controlar sus dispositivos (por ejemplo, la toma de corriente de la sala de estar): "Alexa, enciende / apaga la tira LED".

#### Guía rápida de uso de Google Home para el control de la Tira LED Wi-Fi

1. Abra la aplicación Google Home, haga clic en el "+", dele a "Configurar dispositivo", seleccione la opción "Funciona con Google", busque la aplicación "muvi t iO Home" y haga clic en ella. Inicie sesión en la aplicación "muvi t iO Home" con su cuenta y contraseña.



4. Parpadeo lento (respiración): modo detección de color y luz.

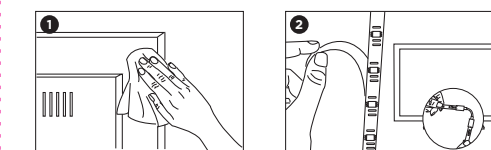
**Nota:** este producto tiene una función de memoria, se mantiene en cualquier modo antes de apagar y volverá automáticamente al modo antes de apagar después de encenderlo de nuevo.

#### Especificaciones

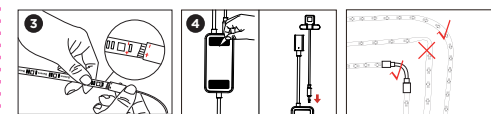
- Dimensiones controlador WiFi: 68x32,7x13mm
- Color: Negro
- Control mediante: Aplicación, voz
- Fuente de alimentación: Puerto USB (5V 1A)
- Fuente de luz: Módulo 5050 RGB / Vida útil: 50000 horas
- Longitud de conexión: 5m (Max)
- Entorno de trabajo: Temperaturas: -20°C to 55°C (humedad 0% to 80% RH)
- Instalación: Mediante adhesivo de doble cara

#### Instalación en la TV

1. Limpie la zona donde desea instalar la tira de luces y manténgala limpia.



2. Pegue la tira de luz LED en la parte posterior o en el borde de su televisor o monitor; utilice el conector para mantener la tira de luz al ras en las esquinas. Por favor, coloque la tira de luz LED con cuidado.



3. Conecte firme y correctamente el conector de la tira de luz en el controlador a la tira de luz con la polaridad orientada en la misma dirección de + y -.

4. Retire la cinta adhesiva de la parte posterior del controlador y coloque el controlador en su posición. Conecte la clavija del sensor de color al conector del controlador.

5. Instale y fije verticalmente el sensor de color en el lado izquierdo o derecho de la pantalla con la cabeza del sensor de color y el borde del dispositivo alineados verticalmente.

6. Finalizada la instalación, conecte el dispositivo a una fuente de alimentación, listo para su uso.

2. Una vez establecido el enlace de la cuenta, en la aplicación de Google Home podrá ver todos los dispositivos inteligentes de su cuenta de la App "muvi t iO Home". Puede asignar estancias para cada dispositivo.

- Dispositivos de control mediante comandos de voz

Ahora puede utilizar Google Home para controlar sus dispositivos inteligentes, mediante comandos de voz como por ejemplo: "Ok Google, enciende/apaga la tira LED"

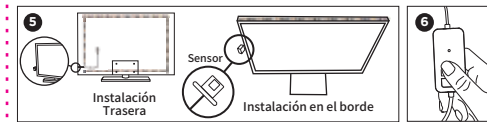
### RESOLUCIÓN DE PROBLEMAS Y/O PREGUNTAS FRECUENTES

#### 1. ¿Qué debo hacer si el proceso de configuración del dispositivo ha fallado?

- Compruebe que la Tira LED esté encendida.
- Compruebe si su dispositivo móvil está conectado a una red Wi-Fi de 2,4 GHz.
- Compruebe la conectividad de su red. Asegúrese de que el router esté funcionando correctamente.
- Si el router es de doble banda, seleccione la red de 2.4GHz y luego agregue la Tira LED.
- Configure el método de cifrado como WPA2-PSK y el tipo de autorización como AES, o configure ambos como automático.
- El modo inalámbrico no puede ser sólo 11n.
- Compruebe si hay interferencia Wi-Fi o reubique la Tira LED en otra ubicación dentro del rango de la señal Wi-Fi.
- Compruebe si los dispositivos conectados del router alcanzan el límite máximo permitido. Por favor, intente apagar la función Wi-Fi de algunos dispositivos y vuelva a configurar la Tira LED.
- Compruebe si la función de filtrado MAC inalámbrico del router está activada. Quite el dispositivo de la lista de filtros y asegúrese de que el router no está prohibiendo la conexión a la Tira LED.
- Asegúrese de que la contraseña de su red Wi-Fi introducida en la aplicación es la correcta.
- Asegúrese de que la Tira LED está en modo emparejamiento: la luz parpadea en blanco (dos veces por segundo) para la configuración del modo rápido y en blanco (una vez cada 3 segundos) para la configuración del modo AP.
- Repita el proceso de configuración.
- Reinicie de fábrica la Tira LED e intente añadirla de nuevo.

#### 2. ¿Puedo controlar el dispositivo a través de la red móvil 2G/3G/4G?

La Tira LED y el dispositivo móvil deben estar bajo la misma red Wi-Fi cuando se añade la Tira LED por primera vez. Después de la configuración exitosa del dispositivo, usted puede controlarlo remotamente a través de la red móvil 2G/3G/4G.



### USO DE LA APLICACIÓN

#### 1. Descargue la aplicación "muvi t iO Home"

Para descargar la aplicación, puede escanear el código QR de debajo. También puede buscar "muvi t iO Home" en App Store o Google Play.

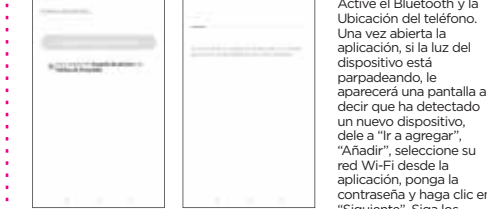


#### 2. Registro

Si no tiene una cuenta en la App, registre una cuenta o inicie sesión con código de verificación por SMS.

2.1 Toque para entrar en la página de registro. El sistema reconoce automáticamente su país/área. También puede seleccionar su código de país. Introduzca el número de móvil/correo electrónico y pulse en "Obtener código de verificación".

Introduzca el código de verificación del mensaje recibido e introduzca la contraseña, pulse "Completado" para finalizar su registro.



#### 3. Añadir dispositivo

#### 3. ¿Cómo puedo compartir mi dispositivo con mi familia?

Abra la aplicación, vaya a "Perfil" -> "Compartir dispositivo" -> "Enviar", toque "Añadir dispositivo compartido", ahora puede compartir el dispositivo con miembros de la familia añadidos.

#### 4. ¿Cómo reiniciar este dispositivo?

Pulse el botón de ajuste de brillo/reinicio de Wi-Fi durante 6s para volver a entrar en el modo de emparejamiento e intente conectarse de nuevo.

Luces indicadoras del estado de la Tira LED:

- Parpadeo rápido: se inicia la configuración del modo rápido.
- Parpadeo lento se inicia la configuración del modo AP.

#### 5. La luz está apagada / parpadea / parpadea / pierde algo de color / el color es inconsistente

Compruebe si la conexión entre la tira de luz y el conector es correcta.

Asegúrese de que está completamente insertado. Si la luz se ilumina con normalidad, el problema puede deberse a que la salida de energía es incorrecta o a que el voltaje es bajo.

#### 6. La luz no funciona en modo de detección automática

Compruebe si la luz está configurada en modo de detección automática confirmando que el indicador del controlador está en estado de respiración.

#### 7. La luz no cambia en el modo de detección de color

Compruebe que el sensor de color está correctamente instalado en la pantalla con el procedimiento de instalación correcto.

#### 8. La luz parpadea después de apagar el televisor

Mantenga pulsado el botón ON/OFF de la APP para apagar la tira LED, o desenchufe el puerto USB de la tira de luz.

#### 9. En el proceso de utilización de este producto, si el televisor muestra un aviso de tensión, o la pantalla se queda en negro y se apaga:

Puede ser que el puerto USB del televisor tenga limitación de salida. Se recomienda conectar el adaptador (5V 1A) con la interfaz USB del controlador para suministrar energía a la tira LED.

### DATOS GARANTÍA Y SAT

#### Términos y Condiciones

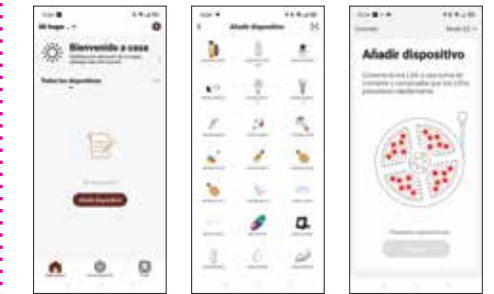
innov8 Iberia garantiza el hardware y el software incluido en este producto por el término de dos (2) años en todas sus partes, contra cualquier defecto de fabricación y funcionamiento a partir de la fecha de entrega al consumidor final y sin coste alguno para este.



**Nota:** a pesar de hacer la conexión mediante Bluetooth, el dispositivo se conectará a la red Wi-Fi del router, permitiéndole controlar el dispositivo desde cualquier lugar y en cualquier momento. Si no aparece la pantalla de nuevo dispositivo detectado, cierre del todo la aplicación y abra de nuevo.

#### Conexión mediante Modo EZ (estándar):

Active la Ubicación del teléfono. Una vez abierta la aplicación, pulse + "o" "Añadir dispositivo", seleccione el producto adquirido para entrar en el asistente de instalación. Compruebe que parpadea rápidamente, de no ser así siga las indicaciones de la app para resetearlo, marque el tic de "Parpadea rápidamente" y dele a "Siguiente". Introduzca la contraseña, pulse "Siguiente" para entrar en el proceso de conexión de red y siga las instrucciones de la aplicación para finalizar la instalación.



\* Garantía en software aplicable en el que contiene al producto físico, no en la aplicación (App) de control dentro de los dispositivos móviles del consumidor.

Para hacer efectiva esta garantía, no deben de exigirse mayores requisitos que el envío de este producto junto con esta garantía y la factura o comprobante de compra.

La garantía podrá exigirse en el lugar en donde se compró.

#### Esta garantía no será válida en los siguientes casos:

Cuando los datos de la garantía o comprobante de compra no coincidan con el producto.

Cuando el producto se haya utilizado en condiciones distintas a las normales o si se utiliza sin tener en cuenta el manual de instrucciones que acompaña este documento de garantía.

Cuando el producto haya sido abierto o alterado por personal no autorizado.

## muvi*t* iO

Producto distribuido por:  
**innov8 Iberia, S.L.**

Les Planes, 2 - 4, Polígono FontSanta

08970 Sant Joan Despi, Barcelona

**Servicio Postventa:**

iot@innov8iberia.com

Tel.: +34 93 474 95 92

#### Cuidado del medio ambiente y eliminación de residuos:

Los aparatos eléctricos y electrónicos (EEE) y las baterías contienen materiales, componentes y sustancias que pueden ser peligrosos para los seres humanos y el medio ambiente, cuando la eliminación de los residuos no se realiza correctamente.

Aparatos eléctricos y electrónicos y baterías deberán estar marcados con este símbolo, lo que simboliza que los estos productos no pueden eliminarse junto con los residuos domésticos normales, sino que debe separarse.

Con este fin, todas las ciudades han establecido sistemas de recogida en los que la eliminación de los aparatos eléctricos y electrónicos y las baterías se puede entregar gratuitamente en la estación local de reciclaje o en otro tipo de sistema de recogida. Para obtener más información, póngase en contacto con la dirección técnica local.



## muvi*t* iO TV AMBIENT LED LIGHT STRIP

GAMING COMPATIBLE

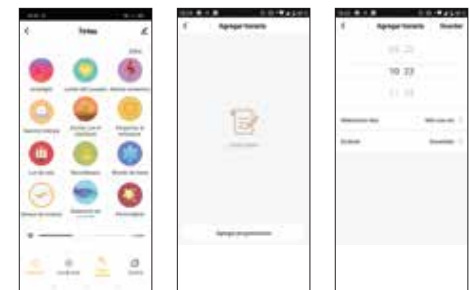


## MANUAL DE INSTRUÇÕES

**Nota:** devido a possíveis atualizações da aplicação, o processo de instalação do produto poderá sofrer alterações. Por favor, siga as instruções da própria app para uma correta instalação.

### 4. Control del dispositivo

Depois de configurar corretamente o dispositivo, este aparecerá na página de "Dispositivos". Faça clique no ícone do dispositivo para controlar o acender/apagar, configuração de cor/cena e temporizadores.



### FUNCIONAMENTO COM ASSISTENTES DE VOZ

Guia rápido de utilização de Amazon echo para o controlo da Fita LED Wi-Fi

#### 1. Anexar uma contra "muvi t iO Home" com Alexa

12. Clique "Skills e jogos" no menu de início, procure "muvi t iO Home". Selecione "muvi t iO Home" e clique "PERMITIR A SUA UTILIZAÇÃO" para ativar a funcionalidade.

Agradecemos ter comprado a Fita LED USB WiFi TV RGB 3m com sensor ambiental e de som MIOLST005. O nosso objetivo é proporcionar produtos de qualidade aos nossos clientes de forma a construir uma vida mais cómoda e melhor. Esperamos que desfrute do seu novo produto.

### RECOMENDAÇÕES DE SEGURANÇA

#### Importante

Por favor leia as instruções e cumpra com todos os requisitos e avisos proporcionados no manual antes de usar o produto. O não cumprimento dos avisos e instruções podem provocar o mau uso do produto, ponto em risco o produto e a si mesmo.

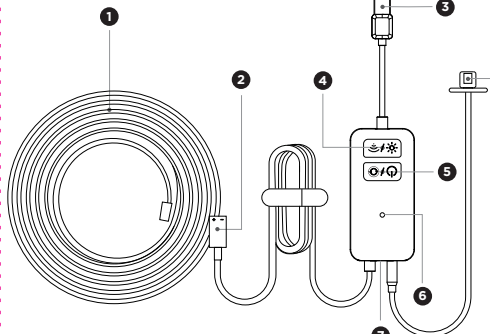
#### Advertências:

1. Este produto foi concebido para utilização em interiores. Não utilizar em ambientes com elevada humidade.
2. Sob nenhuma circunstância deve instalar a Fita LED perto de combustíveis inflamáveis. Durante o seu uso normal, a grinalda poderá aquecer.
3. Se ao desembalar o produto este estiver danificado, por favor solicite a troca no estabelecimento onde o adquiriu. Antes de instalar o produto, assegure-se de que está em perfeito estado.
4. Não submeta o produto a forças externas.
5. Este produto deverá ser armazenado em lugares frescos e secos e não se deve expor à água ou ao fogo.
6. Os produtos de iluminação, tais como lâmpadas ou fitas LED, que se encontrem fundidos ou que já não sejam utilizados devem ser descartados nos pontos especialmente designados pelas autoridades locais como pontos de reciclagem.
7. Antes de instalar o desinstalar o produto, assegure-se de ter cortado a alimentação.
8. Por favor, confirme que a voltagem é ajustada à tensão de trabalho deste produto antes de o utilizar. Uma voltagem desadequada pode danificar o produto e causar riscos de segurança.
9. A fonte de luz deste produto não pode ser substituída.
10. A fita de luz vai gerar calor, por favor, mantenha o fluxo de ar para uma melhor dissipação do calor.
11. Não dobre os LEDs da fita de luz mais que 90 graus para evitar danificar o produto.
12. Não utilize o produto perto de água para evitar que o produto se danifique ou se produzam outras circunstâncias inesperadas.
13. Mantenha-o fora do alcance das crianças.
14. Não exceda a distância máxima esticada da fita de luz.

### INFORMAÇÃO DO PRODUTO

#### Introdução

- Este produto funciona melhor num meio escuro.
- Este produto pode ser utilizado na televisão ou no monitor, em outros lugares de lazer, etc.
- Ao utilizar o modo de deteção de ecrã, a faixa LED reproduzirá automaticamente as cores capturadas no ecrã. Pode controlar a faixa LED através da aplicação muvi t iO Home.



1. faixa de LED
2. Conector da fita LED
3. Conector USB
4. Definição de brilho/reinício de WiFi
5. Modo de luz ON/OFF
6. Luz LED indicadora
7. Controlador WiFi
8. Sensor de cor/luz

#### Definição do brilho/reinício de WiFi

1. Premir: ajustar o brilho.
2. Mantenha premido: (definição de brilho / reinício de Wifi) durante 6 segundos, a luz indicadora do comando vai piscar rapidamente, indicando que o reinício de WiFi está feito e o dispositivo está pronto para se emparelhar. (A fita de luz inteligente adicionada anteriormente vai ser eliminada).

#### Luz LED indicadora

1. piscar rápido: 1 piscar a cada segundo, modo de emparelhamento EZ.
2. intermitência lenta: 1 piscar de 2 em 2 segundos, modo de emparelhamento AP.
3. Fixo: diferentes cores e modo de música.

Também pode dizer "Alexa, procura dispositivos" ao Echo. O Echo irá procurar dispositivos que tenham sido adicionados à aplicação "muvi t iO Home".



**Nota:** cada vez que trocar de nome de dispositivo na aplicação "muvi t iO Home", o Echo deve voltar a procurar antes de o controlar.

- Dispositivos de controlo através de comandos de voz

Agora pode controlar os seus dispositivos inteligentes através da Alexa. Pode utilizar os seguintes comandos para controlar os seus dispositivos: "Alexa, acende/apaga a fita LED".

#### Guia rápido de utilização de Google Home para o controlo da Fita LED Wi-Fi

1. Abra a aplicação Google Home, clique em "+", "Configurar dispositivo", selecione a opção "Funcionar com o Google", procure a aplicação "muvi t iO Home" e clique. Inicie sessão na aplicação "muvi t iO Home" com a sua conta e palavra-passe.



4. Piscar lentamente (respiração): modo de deteção de cor e luz.

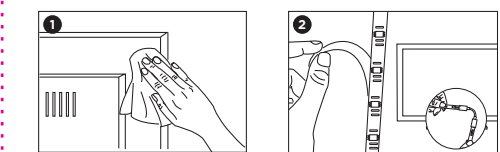
**Nota:** este produto tem uma função de memória, mantem-se em qualquer modo antes de apagar e voltará automaticamente ao modo antes de apagar depois de o acender novamente.

#### Especificações

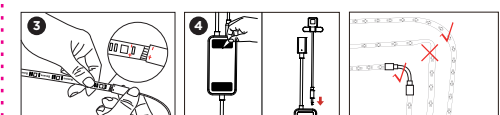
- Dimensões controlador WiFi: 68x32.7x13mm
- Cor: Preto
- Controlo mediante: Aplicação, voz
- Fonte de alimentação: Porta USB (5V 1A)
- Fonte de luz: Módulo 5050 RGB / Vida útil: 50000 horas
- Longitude de conexão: 5m (Max)
- Ambiente de trabalho: Temperaturas: -20°C a 55°C (humidade 0% a 80% RH)
- Instalação: Mediante adesivo de face dupla

#### Instalação na TV

1. Limpe a zona onde deseja instalar a fita de luzes e mantenha-a sempre limpa.



2. Cole a fita de luz LED na parte posterior, ou no extremo do seu televisor ou monitor; utilize o conector para manter a fita de luz junto dos cantos. Por favor, coloque a fita de luz LED com cuidado.

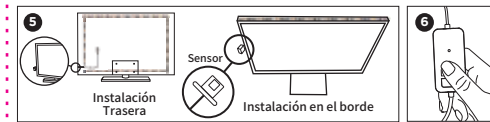


3. Conecte firme e corretamente o conector da fita de luz no controlador à fita de luz com os polos orientados na mesma direção de + e -.

4. Retire a fita adesiva da parte posterior do controlador e coloque o controlador na sua posição. Ligue a ficha do sensor de cor ao conector do controlador.

5. Instale e fixe verticalmente o sensor de cor no lado esquerdo ou direito do ecrã com a cabeça do sensor de cor e o extremo do dispositivo alinhados verticalmente.

6. Finalizada a instalação, ligue o dispositivo a uma fonte de alimentação e está pronto para usar.



#### UTILIZAÇÃO DA APLICAÇÃO

##### 1. Descarregue a aplicação "muvi t iO Home"

Para descarregar a aplicação, pode fazer scan do código QR abaixo. Também pode procurar "muvi t iO Home" na App Store ou Google Play.

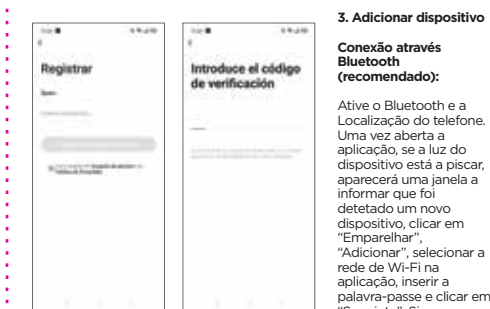
##### 2. Registo

Se não tem uma conta App, registre uma conta ou inicie sessão com código de verificação por SMS.



2.1 Clique para entrar na página de registo. O sistema reconhece o seu país/área automaticamente. Também pode seleccionar o código do seu país. Introduza o número de telemóvel móvel/correo eletrónico e clique em "Obter código de verificação".

Introduza o código de verificação da mensagem recebida e introduza a palavra-passe, clique "Completar" para finalizar o seu registo.



##### 3. Adicionar dispositivo

#### Conexão através Bluetooth (recomendado):

Ative o Bluetooth e a Localização do telefone. Uma vez aberta a aplicação, se a luz do dispositivo está a piscar, aparecerá uma janela a informar que foi detetado um novo dispositivo, clicar em "Emparelhar", "Adicionar", seleccionar a rede de Wi-Fi na aplicação, inserir a palavra-passe e clicar em "Seguinte". Siga os passos da aplicação para finalizar a instalação.

#### 3. Como posso partilhar o meu dispositivo com a minha família?

Abra a aplicação, ir a "Perfil" -> "Partilhar dispositivo -> "Enviado", clique "Adicionar dispositivo partilhado", agora pode partilhar o dispositivo com membros adicionados da família.

#### 4. Como reiniciar este dispositivo?

Prima o botão de definição de brilho/reinício de Wi-Fi durante 6 segundos para voltar a entrar no modo de emparelhamento e tente ligar-se novamente.

Luzes indicadoras do estado da Fita LED:

- Piscar rápido: inicia-se a configuração do modo rápido.

- Piscar lento: inicia-se a configuração do modo AP.

#### 5. A luz está apagada / pisca / pisca / perde alguma cor / a cor é inconstante

Comprove se a ligação entre a fita de luz e o conector é correta. Assegure-se de que está completamente ligado.

Se a luz fica iluminada com normalidade, o problema pode dever-se a que a saída de energia é incorreta ou a que a voltagem é baixa.

#### 6. A luz não funciona em modo de deteção automática

Comprove se a luz está configurada em modo de deteção automática, confirmando que o indicador do controlador está em estado de respiração.

#### 7. A luz não muda no modo de deteção de cor

Comprove que o sensor de cor está corretamente instalado no ecrã com o procedimento de instalação correto.

#### 8. A luz pisca depois de apagar a televisão

Mantenha premido o botão ON/OFF da APP para apagar a fita LED, ou desligue a porta USB da fita de luz.

#### 9. No processo de utilização deste produto, se a televisão mostra um aviso de tensão, ou o ecrã fica preto e apaga-se:

Pode ser que a porta USB da televisão tenha limitação de saída. É recomendável ligar o adaptador (5V 1A) com o interface USB do controlador para alimentar de energia a fita LED.

#### DADOS GARANTIA E SAT

##### Términos y Condiciones

innov8 Iberia garante o hardware e o software\* incluídos neste produto durante dois (2) anos em todas as suas partes, contra qualquer defeito de fabrico e funcionamento a partir da data de entrega ao consumidor final e sem qualquer custo para este.



**Nota:** apesar de fazer a conexão através de Bluetooth, o dispositivo estará conectado à rede Wi-Fi pelo router, permitindo controlar o dispositivo a partir de qualquer lugar e em qualquer momento. Se a janela do novo dispositivo detetado não aparecer, feche a aplicação e volte a abrir.

#### Conexão através do Modo EZ (padrão):

Ative a Localização do telemóvel. Uma vez aberta a aplicação, clique "+" ou "Adicionar dispositivo", selecione o produto adquirido para entrar no assistente de instalação. Verifique que pisca rapidamente; se assim não for, siga as instruções da app para fazer reset, marque o item "Piscar rapidamente" e depois "Seguinte". Introduza a palavra-passe, clique "Seguinte" para entrar no processo de conexão de rede e siga as instruções da aplicação para finalizar a instalação.



\* Garantia em software aplicável, no qual contenha o produto físico, não na aplicação (App) de controlo dos dispositivos móveis do consumidor. Para tornar esta garantia efetiva, não são exigidos quaisquer outros requisitos adicionais ao envio deste produto com esta garantia e a factura ou comprovativo de compra.

A garantia poderá ser exigida no local de compra.

#### Esta garantia não será válida nos seguintes casos:

Quando os dados da garantia ou comprovativo de compra não coincidam com o produto.

Quando o produto tenha sido utilizado em condições distintas às normais ou tenha sido utilizado sem ter em conta o manual de instruções que acompanha o documento de garantia.

Quando o produto tenha sido aberto ou alterado por pessoal não autorizado.

## muvi*t* iO

Producto distribuido por:  
**innov8 Iberia, S.L.**

Les Planes, 2 - 4, Polígono FontSanta  
08970 Sant Joan Despi, Barcelona

**Servicio de Apoyo al Cliente:**  
iot@innov8iberia.com

#### Cuidado para com o meio ambiente e eliminação de resíduos:

Os aparelhos elétricos e eletrónicos (EEE) e as baterias contêm materiais, componentes e substâncias que podem ser perigosos para os seres humanos e para o meio ambiente quando a eliminação de resíduos não se realiza corretamente.

Os aparelhos elétricos e eletrónicos e baterias deverão estar identificados com este símbolo, que identifica que estes produtos não podem ser eliminados juntamente com os resíduos domésticos normais, mas que devem ser alvo de separação dos demais.

Com este fim, todas as cidades estabeleceram sistemas de recolha nos quais os aparelhos elétricos e eletrónicos e as baterias podem ser entregues gratuitamente no ponto local de reciclagem ou noutro tipo de sistema de recolha. Para obter mais informação, contate a direção técnica local.