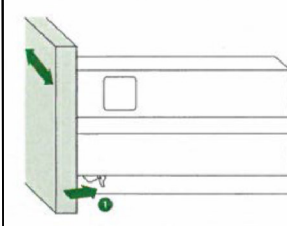


Verstellung, Adjustment, Regolazione, Réglage

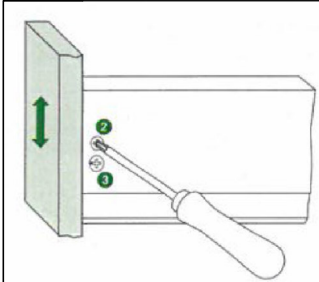
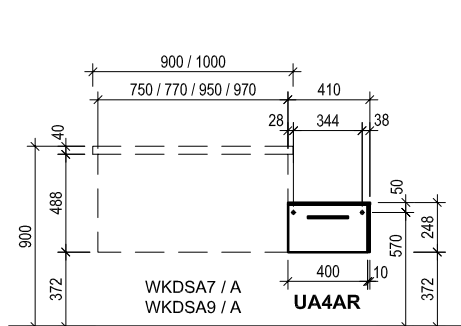
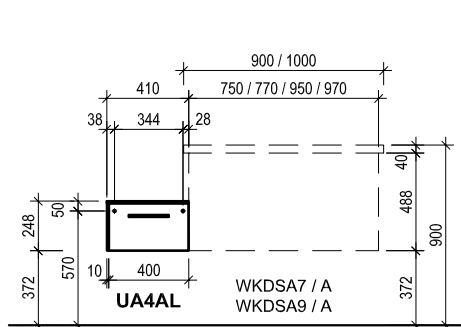
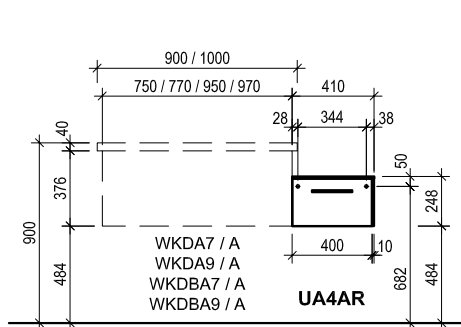
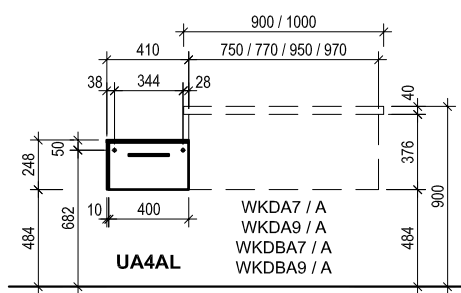


Seitenverstellung: Klemmhebel ① leicht nach hinten drücken, Front leicht anheben und über Riffelung verschieben (Verstellweg ±1,5 mm). Klemmhebel loslassen.

Side adjustment: Press the clamping lever ① lightly to the back and move over the ribbing. Adjustment range is ± 1,5 mm. Release the clamping lever.

Regolazione laterale: Spingere la leva ① leggermente verso dietro, alzare leggermente il frontale e spostarla nella scanalatura, regolazione ±1,5 mm. Lasciare leva.

Latéral: pousser les clips sous-tiroir ① vers l'avant déplacer votre façade latéralement, relâcher les clips. ±1,5 mm.

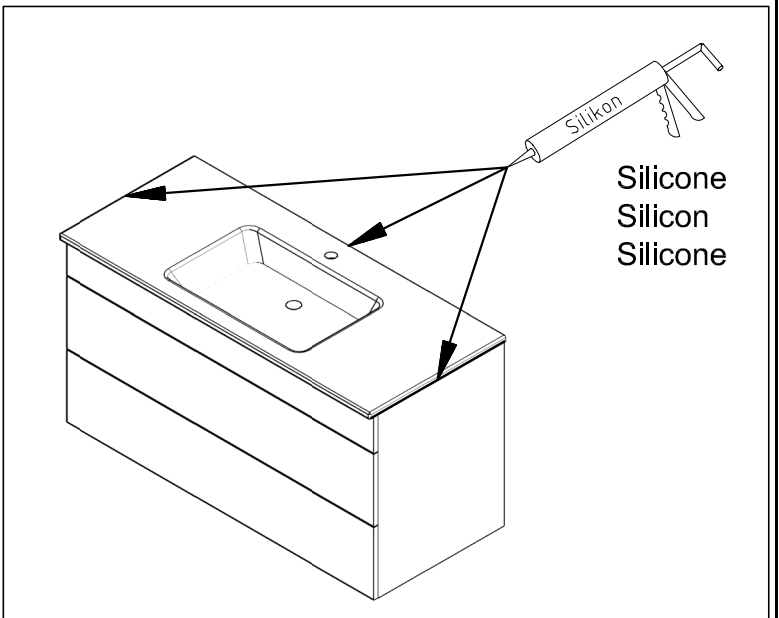


Höhenverstellung: Schraube ② leicht lösen und Front über Exzentrerschraube ③ in die gewünschte Höhenposition bringen. Verstellweg ± 2 mm. Schraube ② festziehen.

Height adjustment: Lightly loosen screw ② and adjust to desired position by means of excenter screw ③. Adjustment range is ± 2 mm. Tighten screw ②.

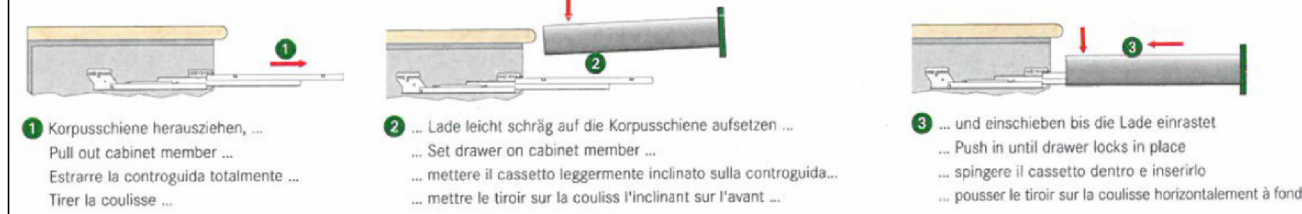
Regolazione altezza: Allentare leggermente la vite ② regolare la vite eccentrica ③, riportare il frontale nella posizione desiderata, regolazione ± 2 mm. Stringere la vite ②.

Hauteur: desserrer les vis ② intérieures, monter ou descendre la façade à l'aide du vis excentrique ± 2 mm, rebloquer les vis ②.

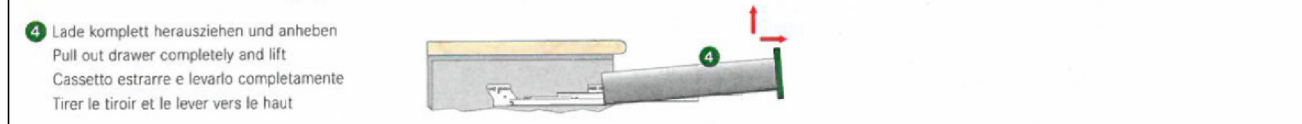


 zulässige Höhe des Abflussrohres:
550 - 650 mm

Schubkasten-Montage / Drawer assembly / Montaggio di cassetto / Montage de tiroir



Schubkasten-Demontage / Drawer removal / Smontaggio di cassetto / Demontage de tiroir



**Montage der Nova Pro Seitenreling
Installing the Nova Pro side railing
Montage sur Nova Pro: Bandeaux latéraux**

Montieren der Relling: Rückwand- und Fronthalter nach vorgegebener Montagezeichnung befestigen. Reling in den Rückwand- und Fronthalter einrasten. Anschließend die Abdeckhülsen nach vorne schieben.

Neigungsfrontverstellung: Neigungsverstellung der Front durch drehen der Schraube 1 mit einem Pozidrive Nr.2.

To install the railing: Fasten back and front railing clips as shown on the assembly drawing. Snap the railing into the back and front railing clips. To complete, slide the cover caps forward.

To adjust the tilt of the front panel: Adjust the tilt by turning screw 1 with a Pozidrive No.2.

Réglage d'inclinaison de la façade: Dévisser ou revisser la vis 1 avec un tournevis Pozidrive Nr.2.

