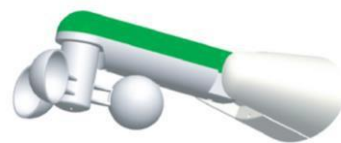


Upute za upotrebu

DC116 (J/S) Wind-sun sensor Specification



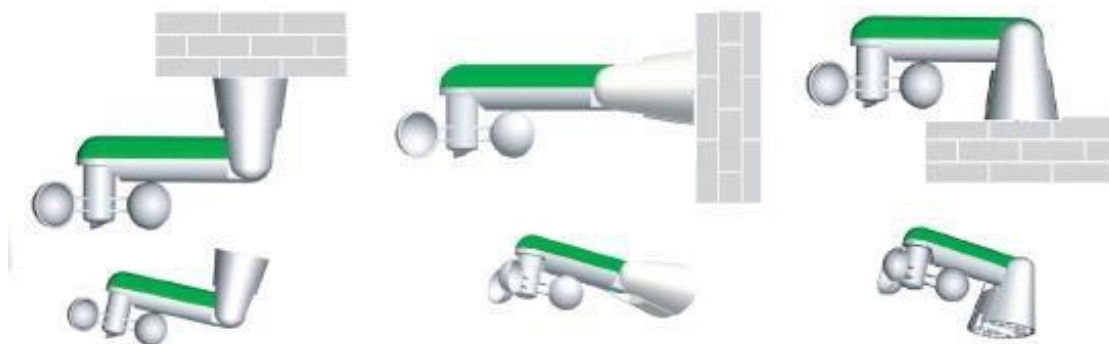
1. Montaža

Senzor mora biti montiran na mjestu gdje se sunčeve zrake i opterećenje vjetrom mogu dobro izmjeriti. Senzor se ni pod kojim uvjetima ne smije montirati na području zaštićenom od vjetra.

Provjerite je li senzor vodoravno poravnat sa zemljom, u suprotnom rezultat mjerenja može biti neispravan.

Promjenom položaja sunca zbog okolnih prepreka, poput drveća, osjenčanost senzora može se tijekom dana mijenjati.

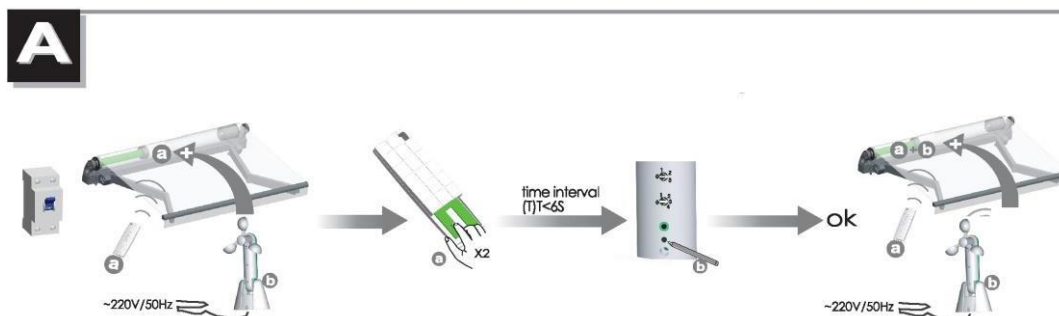
Isporučeni tvornički utikač ne smije se odvajati!



2. Programiranje senzora

Prvo programirajte daljinski upravljač na alternativnu dodjelu tipki!

(programirajte tipku „UP“ kao tipku za uvlačenje, pogledajte upute za uporabu vaše tende)



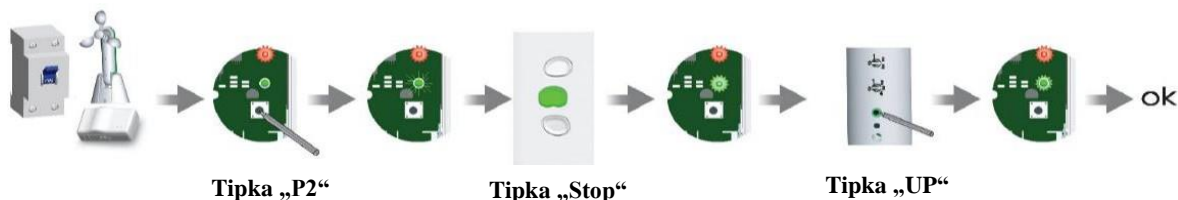
Zatim programirajte senzor sunca/vjetra na tendi:

Programiranje se mora obaviti dok je tenda u pokretu!

- Najprije potpuno izvucite tendu
- Koristite daljinski upravljač za uvlačenje tende
- Dvapat pritisnite gumb „P2“ na stražnjoj strani daljinskog upravljača (dok se tenda uvlači)
- Pritisnite tipku „P2“ na senzoru sunca/vjetra
- Sada pomoću dva vijka za podešavanje postavite željenu osjetljivost za vrijednosti sunca/vjetra.

3. Programiranje senzora na tendi s vanjskom upravljačkom kutijom

Ako vaša tenda ima vanjsku upravljačku kutiju (sa ili bez mogućnosti upravljanja putem aplikacije), koristite sljedeću varijantu programiranja:



- Potpuno izvucite tendu i ostavite utikač u utičnici.
Također umetnite utikač senzora u utičnicu
- Pritisnite tipku „P2“ na upravljačkoj kutiji
Napomena: na upravljačkoj kutiji s mogućnošću upravljanja putem aplikacije ovaj se gumb nalazi na vanjskoj strani okvira
Kod upravljačke kutije koja nema mogućnost upravljanja aplikacijom, morate ukloniti 3 vijka na stražnjoj strani i skinuti poklopac kutije. Tipku ćete pronaći na pločici pored vanjskih kontrolnih tipki
- Pritisnite tipku "Stop" na kontrolnoj kutiji
- Pritisnite tipku "UP" na senzoru
- Sada pomoću dva vijka za podešavanje postavite željenu osjetljivost za vrijednosti sunca/vjetra.

4. Sigurnosne mjere

Tenda na automatsko upravljanje može se neočekivano pokrenuti u bilo kojem trenutku!



Senzor sunca/vjetra namijenjen je za automatsko upravljanje tendom. Međutim, tenda se ne smije izvlačiti bez nadzora.

Uvjerite se da nema prepreka u području uvlačenja/izvlačenja tende kako ne bi došlo do oštećenja u slučaju automatskog uvlačenja ili izvlačenja.

Prilikom radova na tendi ili prilikom podešavanja tende potrebno je prekinuti napajanje tende kako je senzor slučajno ne bi pomaknuo!

Jamstvo ne pokriva štetu nastalu zbog nepoštivanja ovih uputa!

Tenda se prilikom nepovoljnih vremenskih uvjeta (npr. vjetar, led, itd.) mora ručno uvući. Oštećenja nastala zbog nepravilne kontrole putem senzora, isključena su iz jamstva.

Opće informacije:

- Bežični senzor
- Frekvencija 433,92 MHz
- Domet na otvorenom: maks. 200 metara
- AC 230V 50Hz
- Sigurnosno kodiranje (50 milijuna kodova)
- Senzor vjetra podesiv na 3 razine
- Senzor sunca podesiv na 4 razine
- Ako je brzina vjetra dulje od 3 sekunde viša od postavljene granične vrijednosti, senzor automatski uvlači tendu. Ako je tenda uvučena, senzor ne mjeri brzinu vjetra 1 minutu i tenda ostaje zatvorena.
- Ako je barem 2 minute svjetlije od podešene svjetlosne osjetljivosti, tenda se automatski izvlači. Ako se podešena vrijednost svjetline ne postigne najmanje 15 minuta, tenda se ponovno uvlači.

Tablica za postavljanje senzora sunca/vjetra

Postavke brzine vjetra	
1	15 km/h
2	30 km/h
3	45 km/h

Tumačenje:

- 1: Tenda se zatvara čim brzina vjetra prekorači brzinu od 15 km/h
- 2: Tenda se zatvara čim brzina vjetra prekorači brzinu od 30 km/h
- 3: Tenda se zatvara čim brzina vjetra prekorači brzinu od 45 km/h

Postavke osjetljivosti na svjetlo	
0	Neaktiv
1	15 kLux
2	30 kLux
3	45 kLux
4	60 kLux

Tumačenje:

- 0: Tenda se ne otvara automatski pri svjetlosti
- 1: Tenda se otvara čim jačina svjetlosti premaši vrijednost od 15 kLux
- 2: Tenda se otvara čim jačina svjetlosti premaši vrijednost od 30 kLux
- 3: Tenda se otvara čim jačina svjetlosti premaši vrijednost od 45 kLux
- 4: Tenda se otvara čim jačina svjetlosti premaši vrijednost od 60 kLux

**Prije upotrebe provjerite je li senzor prikladan za tendu/motor!
Provjerite da se tenda uvlači pritiskom na tipku "UP" na senzoru.**

Raspored tipki na senzoru:

