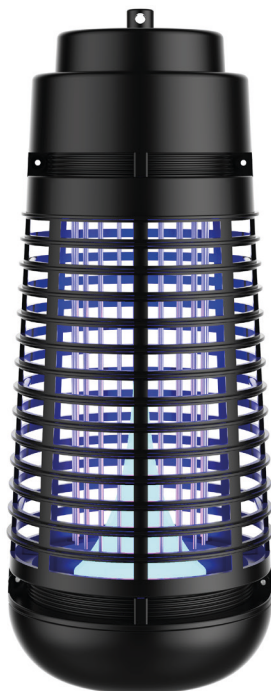


FOR A GOOD REASON

GRUNDIG

INSTRUCTION MANUAL
BEDIENUNGSANLEITUNG
MANUEL D'UTILISATION
GEBRUIKSAANWIJZING
MANUALE DI ISTRUZIONI
MANUAL DE INSTRUCCIONES

UK: Electronic LED Insect Killer
DE: Elektronischer LED-Insektenvernichter
FR: Destructeur d'insectes LED électronique
NL: Elektronische LED-insectenverdelger
IT: Sterminainsetti elettronico a LED
ES: Matainsectos eléctrico LED



ITEM: 871125247634



Edco Deutschland GmbH, Siemensstr. 31, 47533 Kleve Deutschland
Edco UK Ltd, 1st Floor Two Chamberlain Square, B3 3AX, Birmingham, UK

Instruction Manual


Item number: 871125247634

Model: GH-6NL

The Insect Killer utilizes the high quality UV-A LED as the most effective lure for light sensitive flying insects, such as flies, moths, mosquitoes, and other flying insects. These insects are electrocuted by the electrically-charge metal grids. No chemicals, no smell, no sprays, no mess, pollution free and harmless to humans and pets. It is ideal for using in houses, factories, food outlets, restaurant, canteen, office, hospitals, etc.



WARNINGS:

- Only use the product as described in this manual.
- Read the manual carefully before use. Keep the manual for future reference
- Do not use the product if a part is damaged or defective. Replace a damaged or defective product immediately.
- This product may only be serviced by a qualified technician for maintenance to reduce the risk of electric shock.
- If the supply cord is damaged, it must be replaced by the manufacturer, its service agent or similarly qualified persons in order to avoid a hazard.
- The product is intended for indoor, domestic use only.
- Any modification of the product may have consequences for safety, warranty and proper functioning.
- Do not open the product.
- High voltage!  Do not touch the inner metal grid.
- Do not look directly into the light, this may cause eye damage.
- Never put metal objects inside the grid.
- Keep distance from flammable objects.
- Keep away from flammable gases, vapor or explosive dust.
- Do not use the product in barns, stables and similar locations.
- Do not expose the product to water or moisture.
- Always disconnect the product from the power outlet before cleaning or moving the product.

- Do not drop the product and avoid bumping
- Do not use the product for more than 8 hours a day, due to the radiation.
- The appliance can be used by children aged from 8 years and above and persons with reduced physical, sensory or mental capabilities or lack of experience and knowledge if they have been given supervision or instruction concerning use of the appliance in a safe way and understand the hazards involved. Children shall not play with the appliance. Cleaning and user maintenance shall not be made by children without supervision.
- Keep the appliance and its cord out of reach of children.
- Children should be supervised to ensure that they do not play with the appliance.
- The appliance is not to be used in locations where flammable vapour or explosive dust is likely to exist.

Maintenance

Always disconnect the product from the power outlet before cleaning or moving the product. Clean the outside of the product with a soft, clean, lightly damp cloth. Empty the tray at least once a week. The LED lamp cannot be replaced.



Do not use cleaning solvents or abrasives.



Do not attempt to repair the product. If the product does not operate correctly, replace it with a new product.

Specifications

Product	Insect killer
Item number	871125247634
Model number	GH-6NL
Maximum power consumption	4W
Input voltage	220-240V~ 50/60 Hz
Lamp	6x power LED
Voltage of grids	800-1000V
Indoor / Outdoor	Indoor
Effective range	50 m ²
Cable length	1 m



DISPOSAL: Do not dispose this product as unsorted municipal waste. Collection of such waste separately for special treatment is necessary.

This product must not be disposed together with the domestic waste. This product has to be disposed at an authorized place for recycling of electrical and electronic appliances.

By collecting and recycling waste, you help save natural resources, and make sure the product is disposed in an environmental friendly and healthy way.

Bedienungsanleitung


Artikelnummer: 871125247634

Modell: GH-6NL

Der Insektenvernichter nutzt hochwertige UV-A-LEDs als effektivsten Köder für lichtempfindliche Fluginsekten wie Fliegen, Motten, Mücken und andere fliegende Insekten. Diese Insekten werden von einem elektrisch geladenen Metallgitter durch einen Stromschlag getötet. Keine Chemikalien, kein Geruch, keine Sprays, keine Verunreinigung, keine Umweltbelastung und unbedenklich für Menschen und Haustiere. Ideal für den Einsatz in Wohnungen, Fabriken, Lebensmittelgeschäften, Restaurants, Kantinen, Büros, Krankenhäusern usw.



WARNUNGEN:

- Verwenden Sie das Produkt nur wie in dieser Anleitung beschrieben.
- Lesen Sie die Anleitung vor der Verwendung aufmerksam durch. Bewahren Sie die Anleitung zum späteren Nachschlagen auf.
- Verwenden Sie das Produkt nicht, wenn ein Teil davon beschädigt oder defekt ist. Tauschen Sie ein beschädigtes oder defektes Produkt umgehend aus.
- Dieses Produkt darf nur von einem qualifizierten Techniker gewartet werden, um das Risiko eines Stromschlags zu reduzieren.
- Das Produkt ist nur für den Hausgebrauch in Innenräumen vorgesehen.
- Änderungen am Produkt können schwerwiegende Folgen hinsichtlich der Sicherheit, Garantie und ordnungsgemäßen Funktion haben.
- Öffnen Sie das Produkt nicht.
- Hochspannung!  Berühren Sie nicht das innere Metallgitter.
- Schauen Sie nicht direkt in das Licht, dies kann zu Augenschäden führen.
- Stecken Sie niemals Metallgegenstände in das Gitter.
- Abstand zu brennbaren Gegenständen halten.
- Von brennbaren Gasen, Dämpfen oder explosivem Staub

fernhalten.

- Verwenden Sie das Produkt nicht in Scheunen, Ställen und ähnlichen Räumen.
- Vermeiden Sie den Kontakt mit Wasser oder Feuchtigkeit.
- Trennen Sie das Gerät immer von der Steckdose, bevor Sie es reinigen oder bewegen.
- Lassen Sie das Produkt nicht fallen und vermeiden Sie Stöße.
- Verwenden Sie das Produkt wegen der Strahlung nicht länger als 8 Stunden pro Tag.
- Das Gerät kann von Kindern ab 8 Jahren und Personen mit eingeschränkter körperlicher, sensorischer oder geistiger Leistungsfähigkeit oder mangelnder Erfahrung und mangelndem Wissen nur dann verwendet werden, wenn diese beaufsichtigt werden oder eine Unterweisung in der sicheren Verwendung des Geräts erhalten haben und die damit verbundenen Gefahren verstehen. Kinder dürfen nicht mit dem Gerät spielen. Reinigung und Wartung des Geräts dürfen von Kindern nur unter Aufsicht eines Erwachsenen durchgeführt werden.
- Bewahren Sie das Gerät und sein Kabel außerhalb der Reichweite von Kindern unter 8 Jahren auf.
- Kinder müssen beaufsichtigt werden, um sicherzustellen, dass sie nicht mit dem Gerät spielen.

Wartung

Trennen Sie das Gerät immer von der Steckdose, bevor Sie es reinigen oder bewegen. Reinigen Sie das Äußere des Produkts mit einem Schwamm oder einem weichen, sauberen, leicht angefeuchteten Tuch. Leeren Sie die Auffangschale mindestens einmal pro Woche. Das LED-Leuchtmittel kann nicht ersetzt werden.



Verwenden Sie keine Lösungs- oder Scheuermittel.



Versuchen Sie nicht, das Produkt selbst zu reparieren. Wenn das Produkt nicht richtig funktioniert, ersetzen Sie es durch ein neues.

Technische Daten

Produkt	Insektenvernichter
Artikelnummer	871125247634
Modellnummer	GH-6NL
Maximaler Stromverbrauch	4 W
Eingangsspannung	220-240 V~ 50/60 Hz
Lampe	6x Power-LED
Innenbereich / Außenbereich	Innenräume
Effektive Reichweite	50 m ²
Kabellänge	1 m



ENTSORGUNG: Entsorgen Sie dieses Produkt nicht als unsortierten Siedlungsabfall. Solche Abfälle müssen getrennt gesammelt und einer besonderen Behandlung zugeführt werden. Dieses Produkt darf nicht zusammen mit dem Hausmüll entsorgt werden. Dieses Produkt muss bei einer autorisierten Stelle für das Recycling von elektrischen und elektronischen Geräten entsorgt werden.

Durch das Sammeln und Recyceln von Abfällen tragen Sie dazu bei, natürliche Ressourcen zu schonen, und stellen sicher, dass das Produkt auf umweltfreundliche und gesundheitlich unbedenkliche Weise entsorgt wird.

Manuel d'instructions


Numéro de l'article : 871125247634

Modèle : GH-6NL

Ce destructeur d'insectes utilise une lampe LED UV-A de grande qualité qui s'avère un leurre très efficace pour attirer les insectes volants sensibles à la lumière, tels que les mouches, mites, moustiques et autres insectes volants. Ces derniers sont électrocutés par la grille métallique chargée en électricité de l'appareil. Pas de produits chimiques, pas de spray, pas de saletés, pas de pollution. Cet appareil est inoffensif pour les êtres humains comme pour les animaux familiers. Il est idéal pour la maison ainsi que pour les usines, les points de vente de nourriture, les cantines, les bureaux, les hôpitaux, etc.



AVERTISSEMENTS :

- Utiliser ce produit uniquement comme décrit dans ce manuel.
- Lire attentivement ce manuel avant toute utilisation. Le conserver pour consultation ultérieure.
- Ne pas utiliser le produit si une pièce est endommagée ou défectueuse. Remplacer immédiatement un produit endommagé ou défectueux.
- Ce produit ne peut être entretenu que par un technicien de maintenance qualifié afin de réduire le risque de décharge électrique.
- Ce produit est destiné uniquement à un usage intérieur.
- Toute modification du produit peut avoir des conséquences sur le bon fonctionnement de ce dernier, sur la sécurité et la garantie.
- Ne pas ouvrir le produit.
- Tension élevée !  Ne pas toucher la grille métallique intérieure.
- Ne pas regarder directement la lumière, celle-ci pouvant provoquer des lésions oculaires.
- Ne jamais mettre des objets métalliques à l'intérieur de la grille.
- Garder à distance d'objets inflammables.
- Tenir à l'écart des gaz et vapeurs inflammables ainsi que des poussières explosives.

- Ne pas utiliser ce produit dans des granges, des étables ou tout autre local du même type.
- Ne pas exposer le produit à l'eau ou à l'humidité.
- Toujours débrancher l'appareil de la prise secteur avant d'entreprendre des opérations de nettoyage ou de déplacer le produit.
- Ne pas faire tomber le produit et éviter de le heurter.
- Ne pas utiliser le produit plus de 8 heures par jour en raison des radiations.
- L'appareil peut être utilisé par les enfants à partir de 8 ans et par les personnes aux capacités physiques, sensorielles ou mentales réduites ou sans expérience ni connaissance s'ils sont surveillés ou si des instructions concernant l'utilisation de l'appareil en toute sécurité leur ont été fournies et s'ils comprennent les risques encourus. Les enfants ne doivent pas jouer avec cet appareil. Le nettoyage et l'entretien ne doivent pas être réalisés par des enfants s'ils ne sont pas surveillés.
- Maintenir l'appareil et son cordon hors de portée des enfants de moins de 8 ans.
- Les enfants doivent être surveillés de manière à s'assurer qu'ils ne jouent pas avec l'appareil.

Maintenance

Déconnecter toujours l'appareil de la prise secteur avant d'entreprendre des opérations de nettoyage ou de déplacer le produit. Nettoyer l'extérieur de l'appareil avec un linge propre et doux, légèrement humide. Vider le plateau ramasse-insectes une fois par semaine. La lampe LED ne peut être remplacée.



Ne pas utiliser de produits solvants ou abrasifs.



Ne pas essayer de réparer l'appareil. Si l'appareil ne fonctionne pas correctement, le remplacer par un appareil neuf.

Caractéristiques techniques

Produit	Tueur d'insectes
Numéro de l'article	871125247634
Numéro de modèle	GH-6NL
Consommation électrique maximale	4 W
Tension d'entrée :	220-240 V~ 50/60 Hz
Lampe	6 LED PUISSANTES
Intérieur / Extérieur	Intérieur
Portée effective	50 m ²
Longueur du câble	1 m



MISE AU REBUT : Ne pas jeter ce produit dans les ordures ménagères non triées. Déposer dans un lieu prévu pour son retraitement.

Ce produit ne doit pas être déposé dans les ordures ménagères. Il doit être déposé dans un lieu autorisé, prévu pour le recyclage des appareils électriques et électroniques.

En collectant et en recyclant les déchets, vous contribuez à préserver les ressources naturelles et vous vous assurez que le produit est éliminé d'une manière saine et respectueuse de l'environnement.

Gebruiksaanwijzing

Onderdeelnummer: 871125247634

Model: GH-6NL

De Insect Killer maakt gebruik van de hoogwaardige UV-A LED als het meest effectieve aas voor lichtgevoelige vliegende insecten, zoals vliegen, motten, muggen en andere vliegende insecten. Deze insecten worden geëlektrocuteerd door de elektrisch geladen metalen roosters. Geen chemicaliën, geen geur, geen sprays, geen geknoei, niet vervuילend en onschadelijk voor mens en huisdier. Het is ideaal voor gebruik in huizen, fabrieken, eetgelegenheden, restaurant, kantine, kantoor, ziekenhuizen, enz.



WAARSCHUWINGEN:

- Gebruik het produkt alleen zoals beschreven in deze handleiding.
- Lees voor gebruik de gebruiksaanwijzing zorgvuldig door. Bewaar deze gebruiksaanwijzing voor toekomstig gebruik.
- Gebruik het produkt niet als een onderdeel beschadigd of defect is. Vervang een beschadigd of defect product onmiddellijk.
- Dit produkt mag alleen door een gekwalificeerde technicus worden onderhouden om het risico van elektrische schokken te beperken.
- Het produkt is uitsluitend bestemd voor huishoudelijk gebruik binnenshuis.
- Elke wijziging aan het produkt kan gevolgen hebben voor de veiligheid, de garantie en de goede werking.
- Maak het produkt niet open.
- Hoogspanning! ⚡ Raak het binnenste metalen rooster niet aan.
- Kijk niet rechtstreeks in het licht, dit kan oogletsel veroorzaken.
- Plaats nooit metalen voorwerpen in het rooster.
- Houd afstand van brandbare voorwerpen.
- Uit de buurt houden van ontvlambare gassen, dampen of explosief stof.
- Gebruik het product niet in schuren, stallen en soortgelijke plaatsen.
- Stel het produkt niet bloot aan water of vocht.
- Haal altijd eerst de stekker uit het stopcontact voordat u het produkt

schoonmaakt of verplaatst.

- Laat het product niet vallen en voorkom stoten
- Gebruik het produkt niet langer dan 8 uur per dag, in verband met de straling.
- Dit apparaat kan worden gebruikt door kinderen van acht jaar en ouder en door personen met fysieke, sensorische of mentale beperkingen of gebrek aan ervaring en kennis, mits dit plaatsvindt onder toezicht of zij instructies hebben gekregen met betrekking tot het veilig gebruik van het apparaat en mits zij de gevaren in verband daarmee begrijpen. Kinderen mogen niet met het apparaat spelen. Kinderen mogen het apparaat niet schoonmaken en geen gebruikersonderhoud uitvoeren zonder toezicht.
- Houd het apparaat en het snoer buiten bereik van kinderen onder de 8 jaar..
- Kinderen moeten onder toezicht staan om te voorkomen dat ze met het apparaat gaan spelen.

Onderhoud

Haal altijd eerst de stekker uit het stopcontact voordat u het produkt schoonmaakt of verplaatst. Reinig de buitenkant van het produkt met een zachte, schone, licht bevochtigde doek. Leeg de bak ten minste eenmaal per week. De LED-lamp kan niet worden vervangen.



Gebruik geen oplosmiddelen of schuurmiddelen.



Probeer het produkt niet te repareren. Wanneer het produkt niet naar behoren functioneert, vervang het dan door een nieuw produkt.

Specificaties

Produkt	Insectendoder
Onderdeelnummer	871125247634
Modelnummer	GH-6NL
Maximaal vermogen verbruik	4W
Invoervoltage	220-240V~ 50/60 Hz
Lamp	6x vermogen LED
Binnenshuis / buitenshuis	Binnenshuis
Effectief bereik	50 m ²
Snoerlengte	1 m



AFVOER: Voer dit product niet af als ongesorteerd huishoudelijk afval. Dit afval moet apart worden ingezameld voor speciale verwerking.

Dit produkt mag niet met het huisvuil worden meegegeven. Dit produkt moet worden afgevoerd naar een erkende plaats voor recycling van elektrische en elektronische apparaten.

Door afval in te zamelen en te recyclen, helpt u natuurlijke hulpbronnen te sparen en zorgt u ervoor dat het produkt op een milieuvriendelijke en gezonde manier wordt verwijderd.

IT Manuale di istruzioni

Numero articolo: 871125247634

Modello: GH-6NL

La Lampada cattura insetti utilizza luce LED UV-A di alta qualità per attirare in modo efficace insetti sensibili alla luce come mosche, falene, zanzare e altri insetti volanti. Gli insetti attratti muoiono dopo il contatto con le griglie metalliche ad alta tensione. La lampada non utilizza prodotti chimici o spray, non emette odori, non sporca, non inquina ed è innocua per l'uomo e gli animali domestici. È ideale per l'utilizzo domestico, in fabbriche, negozi di alimentari, ristoranti, mense, uffici, ospedali, ecc.




AVVERTENZE:


- Utilizzare il prodotto nei soli modi descritti in questo manuale.
- Leggere il manuale attentamente prima dell'uso. Conservare il manuale per riferimento futuro
- Non utilizzare il prodotto se una parte è danneggiata o difettosa. Sostituire immediatamente il prodotto se danneggiato o difettoso.
- Per ridurre il rischio di scosse elettriche, la manutenzione di questo prodotto può essere effettuata unicamente da un tecnico qualificato.
- Il prodotto è destinato esclusivamente all'uso domestico e in ambienti interni.
- Qualsiasi modifica del prodotto potrebbe avere conseguenze sulla sicurezza, sulla garanzia e sul corretto funzionamento.
- Non aprire il prodotto.
- Alta tensione! ⚡ Non toccare la griglia di metallo interna.
- Non guardare direttamente la luce, in quanto ciò potrebbe causare danni agli occhi.
- Non mettere mai oggetti metallici all'interno della griglia.
- Tenere lontano da oggetti infiammabili.
- Tenere lontano da gas infiammabili, vapori o polveri esplosive.
- Questo prodotto non è destinato all'uso in fienili, stalle e ambienti simili.
- Non esporre il prodotto ad acqua o umidità.

- Scollegare sempre il prodotto dalla rete elettrica prima di pulirlo o spostarlo.
- Non far cadere il prodotto ed evitare gli urti
- Non utilizzare il prodotto per più di 8 ore al giorno, a causa delle radiazioni.
- L'apparecchio può essere utilizzato da bambini di età superiore a 8 anni e da persone con capacità fisiche, sensoriali o mentali ridotte o che non dispongono dell'esperienza o della conoscenza necessaria purché siano supervisionati o abbiano ricevuto le istruzioni per un uso sicuro dell'apparecchio e comprendano i rischi associati. I bambini non devono giocare con l'apparecchio. La pulizia e la manutenzione non devono essere eseguite da bambini senza supervisione.
- Tenere l'apparecchio e il cavo fuori dalla portata dei bambini di età inferiore agli 8 anni.
- I bambini devono essere sorvegliati per accertarsi che non giochino con l'apparecchio.

Manutenzione

Scollegare sempre il prodotto dalla rete elettrica prima di pulirlo o spostarlo. Pulire l'esterno del prodotto con un panno morbido pulito e leggermente umido. Svuotare la vaschetta di raccolta almeno una volta alla settimana. La lampada LED non può essere sostituita.

 Non usare solventi o prodotti di pulizia abrasivi.

 Non cercare di riparare il prodotto. Se il prodotto non funziona correttamente, sostituirlo con uno nuovo.

Specifiche

Prodotto	Lampada cattura insetti
Numero articolo	871125247634
Numero modello	GH-6NL
Consumo energetico massimo	4 W
Tensione in ingresso	220-240 V~ 50/60 Hz
Lampada	6 LED di potenza
Interni/Esterni	Ambienti interni
Copertura	50 m ²
Lunghezza del cavo	1 m



SMALTIMENTO: non smaltire questo prodotto nei rifiuti indifferenziati, in quanto è destinato alla raccolta di rifiuti speciali. Questo prodotto non deve essere gettato insieme ai rifiuti domestici. Questo prodotto deve essere inviato a strutture di raccolta separate per il recupero e il riciclaggio di apparecchiature elettriche ed elettroniche.

L'osservanza delle corrette procedure di raccolta e riciclaggio dei rifiuti aiuta a risparmiare risorse naturali e assicura che il prodotto venga smaltito in modo rispettoso dell'ambiente.

(ES) Manual de instrucciones

Número de artículo: 871125247634

Modelo: GH-6NL

El antiinsectos utiliza el LED UV-A de gran calidad como el método más eficaz frente insectos voladores sensibles a la luz, como moscas, polillas, mosquitos y otros. Estos insectos reciben una descarga eléctrica en las rejillas de metal con carga eléctrica. No libera sustancias químicas, olores, aerosoles, residuos ni emisiones contaminantes. No es perjudicial para humanos ni mascotas. Es ideal para usar en casas, fábricas, establecimientos de alimentos, restaurantes, comedores, oficinas, hospitales, etc.



ADVERTENCIAS:

- Use el producto únicamente de la forma descrita en este manual.
- Lea detenidamente el manual antes de usar el producto. Conserve el manual para consultarlo más adelante.
- No utilice el producto si alguna pieza está defectuosa o dañada. Sustituya el producto de inmediato si presenta daños o está averiado.
- Para reducir el riesgo de descargas eléctricas, este producto solo puede repararlo un técnico de mantenimiento cualificado.
- El producto está diseñado exclusivamente para uso doméstico y en interiores.
- Cualquier modificación del producto puede afectar a la seguridad, la garantía y el adecuado funcionamiento del producto.
- No abra el producto.
- ¡Peligro de alto voltaje! ⚡ No toque la rejilla de metal interior.
- No mire directamente a la luz, ya que podría ser perjudicial para los ojos.
- No meta objetos de metal dentro de la rejilla.
- Mantenga el producto alejado de objetos inflamables.
- No lo exponga a gases inflamables, vapores o partículas explosivas.
- No use el producto en graneros, establos ni en lugares similares.
- No exponga el producto al agua ni a la humedad.

- Desenchufe siempre el producto de la corriente antes de limpiarlo o moverlo.
- Evite que el producto se caiga o se golpee.
- Debido a la radiación, no debe utilizar el producto durante más de 8 horas al día.
- Los niños mayores de 8 años y personas con capacidades físicas, sensoriales o mentales reducidas, o bien con falta de experiencia o conocimientos, pueden usar este producto si cuentan con supervisión o han recibido instrucciones sobre el uso seguro del aparato y comprenden los peligros que este conlleva. No permita que los niños jueguen con el aparato. Los niños no deben realizar la limpieza ni el mantenimiento del producto sin supervisión.
- Mantenga el aparato y el cable de alimentación fuera del alcance de niños menores de 8 años.
- Los niños deben estar bajo la supervisión de un adulto que se asegure de que no jueguen con el aparato.

Mantenimiento

Desenchufe siempre el producto de la corriente antes de limpiarlo o moverlo. Limpie la parte externa del producto con un paño suave y un poco húmedo. Vacíe la bandeja al menos una vez a la semana. La lámpara LED no se puede reemplazar.



No utilice limpiadores disolventes ni sustancias abrasivas.



No trate de reparar el producto. Si el producto no funciona correctamente, reemplácelo por uno nuevo.

Especificaciones

Producto	Antiinsectos
Número de artículo	871125247634
Número de modelo	GH-6NL
Consumo de energía máximo	4 W
Tensión de entrada	220-240 V ~ 50/60 Hz
Lámpara	6 LED POTENTES
Interiores/exteriores	Interiores
Rango de alcance	50 m ²
Longitud del cable	1 m



MODO DE ELIMINACIÓN: No deseche este producto como si fueran residuos municipales sin clasificar. Es necesario desechar el producto por separado para que pase por un tratamiento de residuos especial.

Este producto no debe tirarse junto con la basura doméstica. Este producto se debe desechar en un lugar habilitado para el reciclaje de aparatos eléctricos y electrónicos.

Al recoger y reciclar residuos, ayuda a ahorrar recursos naturales. Procure tirar el producto siguiendo las normas sanitarias y de protección del medioambiente.