

# PROFITOR ET

Das Profitor vereint die besonderen Eigenschaften der 8/6/8 Doppelstabmatte und eine hohe Flexibilität miteinander. Ein echtes Multitalent. Hierbei handelt es sich um ein Systemtor, bei dem die Öffnungsseiten und -richtung frei wählbar sind.

STANDARDFARBEN	RAL CODE
Feuerverzinkt	
Moosgrün	RAL 6005
Anthrazitgrau	RAL 7016
Weitere Farben auf Anfrage	

Flügelbreite:  
972, 1222, 1472, 1972 mm

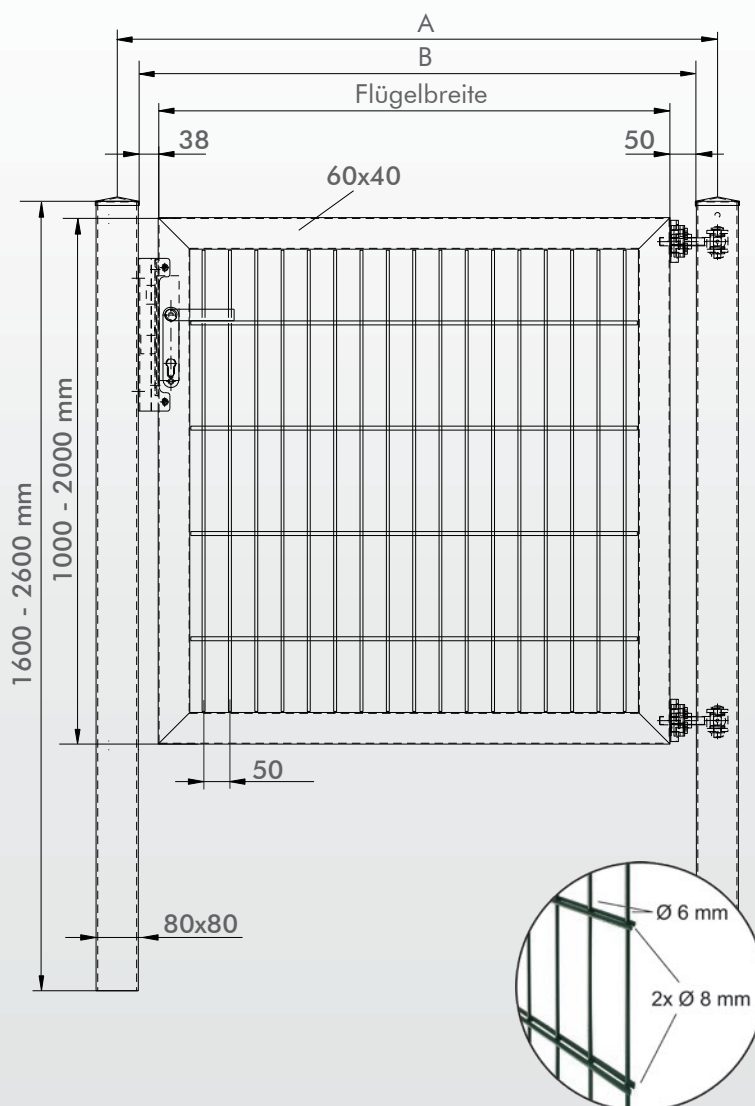
A Mitte/Mitte Pfosten:  
1x Pfostenbreite + 1x Flügelbreite + 88 mm

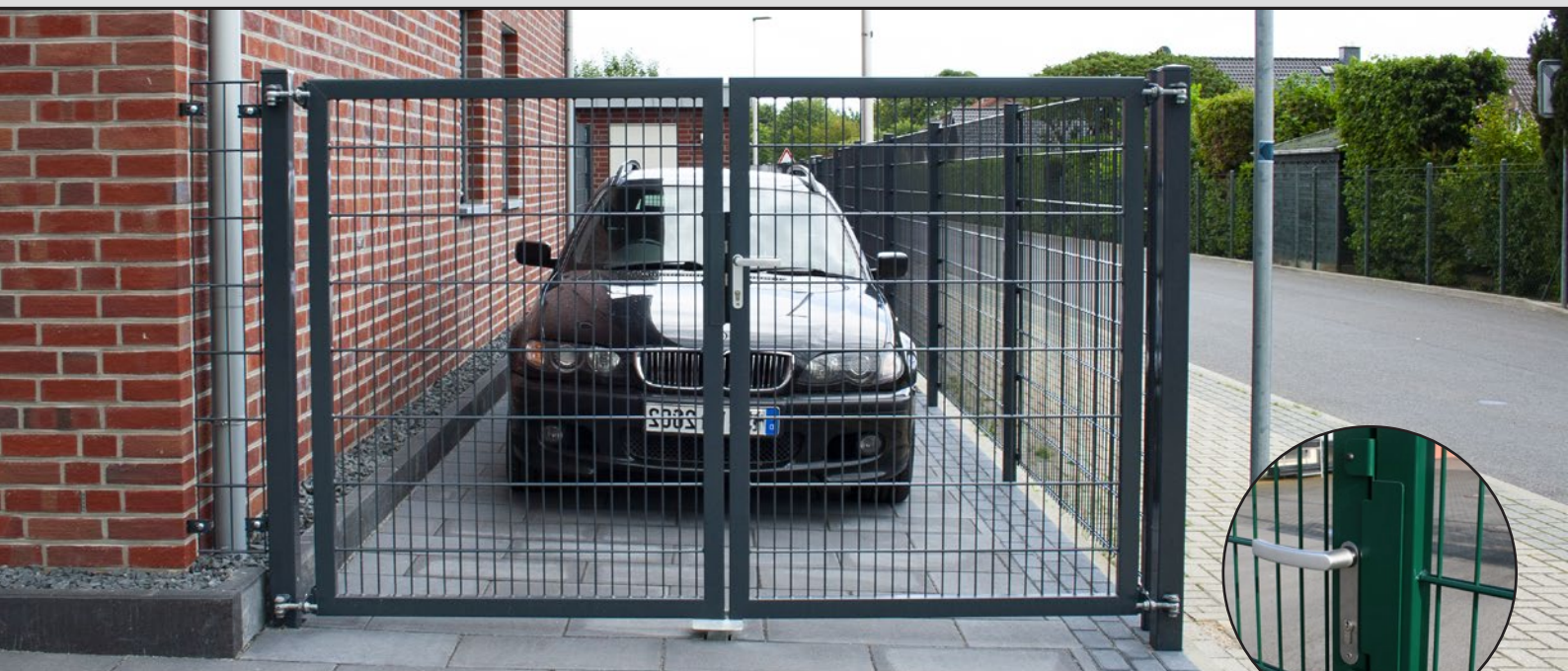
B Maß zwischen den Pfosten:  
1x Flügelbreite + 88 mm

Gesamtbreite des Tores (inkl. Pfosten):  
2x Pfostenbreite + 1x Flügelbreite + 88 mm

Öffnungswinkel: 180°

Pfostenlänge: Nennhöhe + 600 mm





# PROFITOR DT

STANDARDFARBEN	RAL CODE
Feuerverzinkt	
Moosgrün	RAL 6005
Anthrazitgrau	RAL 7016
Weitere Farben auf Anfrage	

Flügelbreite:  
972, 1222, 1472, 1972 mm

Gesamtbreite des Tores (inkl. Pfosten):  
2x Pfostenbreite + 2x Flügelbreite + 116 mm

Öffnungswinkel: 180°

Pfostenlänge: Nennhöhe + 600 mm

