

# Hoja de datos de producto

## HE 21 W/865

LUMILUX T5 HE | Lámparas fluorescentes de tubo 16 mm, alta eficiencia, con casquillo G5

- Edificios públicos Oficinas Comercios Supermercados y grandes almacenes Industria Aplicaciones en exteriores solo en luminarias adecuadas



- Buena rentabilidad y eficacia Más económicas hasta en un 20 % que LUMILUX T8 Hasta un 50 % menos volumen que las lámparas T8 comparables
- Características del producto Eficacia luminosa: hasta 104 lm/W Muy buen mantenimiento de lumen: 90 % a lo largo de toda la vida útil de la lámpara Largo promedio de vida útil: hasta las 24.000 h (con ECE QUICKTRONIC) Buen grupo de reproducción cromática: 1B (Ra: 80...89) Regulable Beneficios del producto Buena rentabilidad y eficacia Más económicas hasta en un 20 % que LUMILUX T8 Hasta un 50 % menos volumen que las lámparas T8 comparables Áreas de aplicación Edificios públicos Oficinas Comercios Supermercados y grandes almacenes Industria Aplicaciones en exteriores solo en luminarias adecuadas Garantía de sistemaGarantía de sistema OSRAM en combinación con ECE OSRAMInstrucciones de seguridadEn caso de que se rompa la lámpara: "[www.ledvance.com/brokenlamp](http://www.ledvance.com/brokenlamp)"Referencias / linksPara más información sobre la garantía del sistema y los términos y condiciones de garantía, visite "[www.ledvance.com/system-guarantee](http://www.ledvance.com/system-guarantee)"



## Hoja de datos de producto

### Datos técnicos

#### Datos eléctricos

Tensión nominal	220 V
Potencia nominal	21,00 W
Eficacia medida de lámpara (dato HF 25 °)	85 lm/W
Potencia nominal	20,60 W
Corriente nominal	0,17 A

#### Datos Fotométricos

Índice de reproducción cromática Ra	≥80
Flujo luminoso	1750 lm
Flujo luminoso a 25 °C	1750 lm
Flujo luminoso a 35 °C	2000 lm
Tono de luz	865
Temperatura de color	6500 K
Flujo luminoso nominal	1750 lm
Tono de luz (denominación)	LUMILUX Cool Daylight
Factor manten. lumen lámpara 2.000 h	0,95
Factor manten. lumen lámpara 4.000 h	0,93
Factor manten. lumen lámpara 6.000 h	0,92
Factor manten. lumen lámpara 8.000 h	0,90
Factor manten. lumen lámpara 12.000 h	0,90
Factor manten. lumen lámpara 16.000 h	0,90
Factor manten. lumen lámpara 20.000 h	0,89
Temperatura de color	6500 K
Flujo luminoso	1750 lm

#### Dimensiones y peso



## Hoja de datos de producto

Diámetro del tubo	16 mm
Largo	849,0 mm
Long. con casq pero sin pitones/conexión	849,00 mm
Diámetro	16,0 mm
Peso del producto	71,00 g
Ampolla exterior	T16
Diámetro máximo	16,0 mm

### Temp. y condiciones de funcionamiento

Temperatura ambiente máx.flujo luminoso	35,0 °C
---	---------

### Duración de vida

Vida útil	19000 h <sup>1)</sup>
Factor supervivencia 2.000 h	0,99
Factor supervivencia 4.000 h	0,99
Factor supervivencia 6.000 h	0,99
Factor supervivencia 8.000 h	0,99
Factor supervivencia 12.000 h	0,99
Factor supervivencia 16.000 h	0,97
Factor supervivencia 20.000 h	0,85
Modo de operación LLMF/LSF	HF
Vida útil lámpara	24000 h

<sup>1)</sup> ECE con arranque en caliente

### Datos adicionales del producto

Casquillo (denominación estándar)	G5
Contenido mercurio	1,5 mg
Pie de pág. usado solo para el producto	Solo apto para operación con ECE/Lámpara para interiores: Temperaturas de iluminación desde 30...40 °C, el flujo luminoso se consigue a 35 °C
Elimin. residuos conf. directiva RAEE	Sí
EAN tipo sucesor	4050300591322
EAN tipo sucesor	4050300464626

### Capacidades

Regulable	Sí
Apto para interiores	Sí

### Certificados & Normas

Clase de eficiencia energética	F
--------------------------------	---

## Hoja de datos de producto

Consumo de energía	23 kWh/1000h
--------------------	--------------

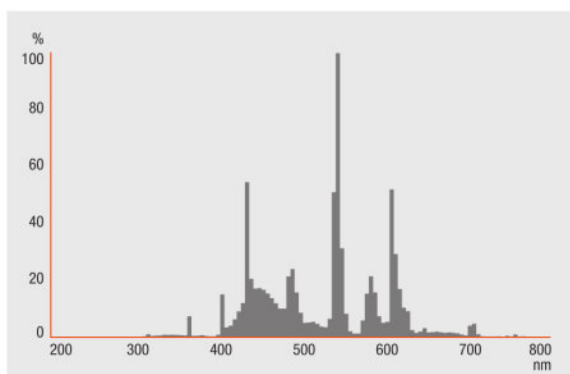
### Categorías específicas del país

Referencia para pedido	HE 21W/865
------------------------	------------

### Environmental information

Information according Art. 33 of EU Regulation (EC) 1907/2006 (REACH)	
Date of Declaration	18-04-2022
Primary Article Identifier	4050300464626   4050300591322
Declaration No. in SCIP database	In work

### Distribución de la luz

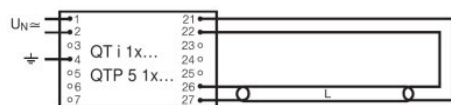


FL\_865

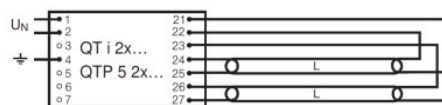
### Garantía de sistema

Garantía de sistema OSRAM en combinación con ECE OSRAM

## Hoja de datos de producto



QUICKTRONIC INTELLIGENT QT i 1x QTP 5 1x



QUICKTRONIC INTELLIGENT QT i 2x QTP 5 2x

### Ecodesign regulation information:

Separate control gear and light sources must be disposed of at certified disposal companies in accordance with Directive 2012/19/EU (WEEE) in the EU and with Waste Electrical and Electronic Equipment (WEEE) Regulations 2013 in the UK. For this purpose, collection points for recycling centres and take-back systems (CRSO) are available from retailers or private disposal companies, which accept separate control gear and light sources free of charge. In this way, raw materials are conserved and materials are recycled.

### Logistical Data

Código del producto	Descripción del producto	Unidad de embalaje (Piezas/unidad)	Dimensiones (largo x ancho x alto)	Volúmen	Peso bruto
4050300591322	HE 21 W/865	Embalaje de envío 20 Piezas Funda	882 mm x 83 mm x 104 mm	7.61 dm <sup>3</sup>	2158.67 g

El código del producto mencionado describe la unidad más pequeña de la cantidad que se puede pedir. Una unidad de envío puede contener uno o más productos individuales. Al cursar un pedido, introduzca la cantidad de la unidad de envío o su múltiple.

### Referencias / links

Para más información sobre la garantía del sistema y los términos y condiciones de garantía, visite

▶ [www.osram.com/system-guarantee](http://www.osram.com/system-guarantee)

### Aviso

Subject to change without notice. Errors and omission excepted. Always make sure to use the most recent release.

OSRAM is distribution partner  
of LEDVANCE of LAMPS

**OSRAM**

OSRAM GmbH  
Marcel-Breuer-Strasse 6  
80807 Munich, Germany

## HE 21 W/865

LUMILUX T5 HE | Lámparas fluorescentes de tubo 16 mm, alta eficiencia, con casquillo G5

Nombre del producto	Nombre del producto ECE	EAN	Corriente nominal	Pérdida de potencia	Flujo luminoso a 35 °C	Número de fuentes de luz
HE 21 W/865	QT-ECO 1x18-21/220-240 S	4050300794907	0.17 A	23.00 W	1800 lm	1
	QT-FIT 5 1x14-35	4008321971234	0.11 A	23.00 W	1900 lm	1
	QT-FIT 5 2x14-35	4008321971258	0.22 A	46.00 W	1900 lm	2
	QTi 1x14/24/21/39 GII	4008321383334	0.11 A	24.00 W	1900 lm	1
	QTi 1x21/39 DIM	4050300870564	0.11 A	23.10 W	1900 lm	1
	QTi 1x28/54/35/49 GII	4008321383358	0.11 A	24.00 W	1900 lm	1
	QTi 1x35/49/80 GII	4008321383372	0.11 A	25.00 W	1900 lm	1
	QTi 2x14/24/21/39 GII	4008321383396	0.20 A	45.00 W	1900 lm	2
	QTi 2x21/39 DIM	4050300870694	0.21 A	45.00 W	1900 lm	2
	QTi 2x28/54/35/49 GII	4008321383419	0.20 A	45.00 W	1900 lm	2
	QTi 2x35/49/80 GII	4008321658951	0.23 A	49.00 W	2000 lm	2
	QTi DALI 1x21/39 DIM	4050300870366	0.11 A	23.10 W	1900 lm	1
	QTi DALI 2x21/39 DIM	4050300870489	0.21 A	45.00 W	1900 lm	2
	QTP5 1x14-35	4008321329035	0.11 A	24.00 W	1900 lm	1
	QTP5 2x14-35	4008321329073	0.20 A	45.00 W	1900 lm	2

Nombre del producto	Nombre del producto ECE	EAN	EEL – Etiqueta energética
HE 21 W/865	QT-ECO 1x18-21/220-240 S	4050300794907	A3

## Hoja de datos de producto

Nombre del producto	Nombre del producto ECE	EAN	EEI – Etiqueta energética
	QT-FIT 5 1x14-35	4008321971234	
	QT-FIT 5 2x14-35	4008321971258	
	QTi 1x14/24/21/39 GII	4008321383334	
	QTi 1x21/39 DIM	4050300870564	
	QTi 1x28/54/35/49 GII	4008321383358	
	QTi 1x35/49/80 GII	4008321383372	
	QTi 2x14/24/21/39 GII	4008321383396	
	QTi 2x21/39 DIM	4050300870694	
	QTi 2x28/54/35/49 GII	4008321383419	
	QTi 2x35/49/80 GII	4008321658951	
	QTi DALI 1x21/39 DIM	4050300870366	
	QTi DALI 2x21/39 DIM	4050300870489	
	QTP5 1x14-35	4008321329035	
	QTP5 2x14-35	4008321329073	