



Nr.	Omschrijving	Aantal	Nr.	Omschrijving	Aantal
1	Zijkast, bovenste achterpaneel	1	7	In hoogte verstelbare voet	4
2	Bovenstuk voor zijkast, klein	1	8	Onderste sierstrip	1
3	Achterwand	1	9	Deur	1
4	Onderste paneel	1	10	Voorste frame	1
5	Zijpaneel, rechts	1	11	Zijpaneel, links	1
6	Wielen	4	12	Schroevenset	1

Verzekert U, dat U Uw grill correct heeft gemonteerd.

Volgt U daarvoor de afzonderlijke stappen van de gedetailleerde montageaanwijzing op.

**Opgelet:** Wij hechten grote waarde aan een zo mogelijk eenvoudig montageproces.

De metaaldelen werden na de productie ontbraamd, echter kunnen scherpe kanten blessures veroorzaken.

Daarom raden wij bij de omgang met de delen gedurende de montage het dragen van veiligheidshandschoenen aan.



Č.	Název	Množství	Č.	Název	Množství
1	Boční skříňka, horní zadní panel	1	7	Výškově nastavitelná noha	4
2	Horní díl pro boční skříňku, malý	1	8	Spodní ozdobná lišta	1
3	Zadní stěna	1	9	Dveře	1
4	Spodní panel	1	10	Přední rám	1
5	Boční panel, pravý	1	11	Boční panel, levý	1
6	Kolečka	4	12	Sada šroubů	1

Ujistěte se, že Váš gril byl smontován správně. K tomu respektujte jednotlivé kroky detailního návodu na montáž.

**Pozor:** Velký důraz klademe na co možná jednoduchý montážní proces.

Kovové díly byly po výrobě zbaveny otřepů, avšak ostré hrany mohou způsobit zranění.

Proto doporučujeme při zacházení s díly během montáže nosit ochranné rukavice.



Č. dielu	Označenie	Množstvo	Č. dielu	Označenie	Množstvo
1	Bočná skrinka, horný zadný panel	1	7	Výškovo nastaviteľná noha	4
2	Horná časť pre bočnú skrinku, malá	1	8	Spodný ozdobný pás	1
3	Zadná stena	1	9	Dvere	1
4	Spodný panel	1	10	Predný rám	1
5	Bočný panel, pravý	1	11	Bočný panel, ľavý	1
6	Kolieska	4	12	Súprava skrutiek	1

Uistite sa, že bol Váš gril zmontovaný správne. K tomu rešpektujte jednotlivé kroky detailného návodu na montáž.

**Pozor:** Veľký dôraz kladieme na čo najjednoduchší montážny proces.

Kovové diely boli po výrobe zbavené ostrapkov, avšak ostré hrany môžu spôsobiť zranenia.

Preto odporúčame pri zaobchádzaní s dielmi počas montáže nosiť ochranné rukavice.



Br.	Oznaka	Količina	Br.	Oznaka	Količina
1	Bočni ormarić, gornji stražnji zid	1	7	Noga podesiva po visini	4
2	Gornji dio za bočni ormarić, mali	1	8	Donja ukrasna traka	1
3	Stražnji zid	1	9	vrata	1
4	Podna posuda	1	10	Okvir, prednji	1
5	Bočni dio, desno	1	11	Bočni dio s lijeve strane	1
6	Valjci	4	12	Set vijaka	1

Uvjerite se da je Vaš plinski roštilj ispravno montirali.

Slijedite u tu svrhu pojedinačne korake detaljnih uputa za montažu.

**Oprez:** Veliko značenje pridajemo što jednostavnijem postupku montaže. Metalni dijelovi su nakon proizvodnje bili izgladeni, ipak oštri rubovi mogu prouzročiti ozljede. Stoga preporučujemo kod rukovanja s dijelovima tijekom montaže nositi zaštitne rukavice.

Made for:  
garbou GmbH  
Dornaper Strasse 18  
42327 Wuppertal  
Germany

SI

Št.	Ime	Količina	Št.	Ime	Količina
1	Stranska omarica, zgornja zadnja plošča	1	7	Stopalo z nastavljivo višino	4
2	Zgornji del za stransko omarico, majhen	1	8	Spodnji okrasni trak	1
3	Zadnja stena	1	9	Vrata	1
4	Spodnja plošča	1	10	Sprednji okvir	1
5	Stranska plošča, desna stran	1	11	Stranska plošča, leva	1
6	Koleščki	4	12	Komplet vijakov	1

Prepričajte se, da ste pravilno namestili žar. Sledite posameznim korakom podrobnih navodil za namestitev.

**Pozor:** Velik pomen pripisujemo čim enostavnejšemu postopku namestitve. Kovinski deli so bili po proizvodnji obrušeni, vendar lahko ostri robovi povzročijo poškodbe. Zato priporočamo, da pri rokovanju z deli med montažo nosite zaščitne rokavice.

HU

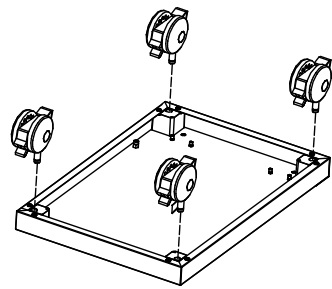
Cikkszám	Megnevezés	Mennyiség	Cikkszám	Megnevezés	Mennyiség
1	Oldalsó szekrény, felső hátsó fal	1	7	Állítható magasságú láb	4
2	Felső rész oldalsó szekrénynek, kicsi	1	8	Alsó dekorcsík	1
3	Hátsó fal	1	9	ajtó	1
4	Padlótálca	1	10	Keret elől	1
5	Oldalsó rész, jobbra	1	11	Bal oldali rész	1
6	Görgős	4	12	Csavarkészlet	1

Ügyeljen arra, hogy a grillt megfelelően szerelje össze. Kövesse ehhez az összeszerelési útmutatás egyes lépéseit.

**Figyelem:** Nagy gondot fordítunk az összeszerelés lehető legegyszerűbb folyamatára. A gyártás után az acélarabok sárjázva lettek, de éles sarkok sérülést okozhatnak. Emiatt a készülék összeszerelése során kesztyű használata ajánlott.

Made for:  
garbou GmbH  
Dornaper Strasse 18  
42327 Wuppertal  
Germany

1.

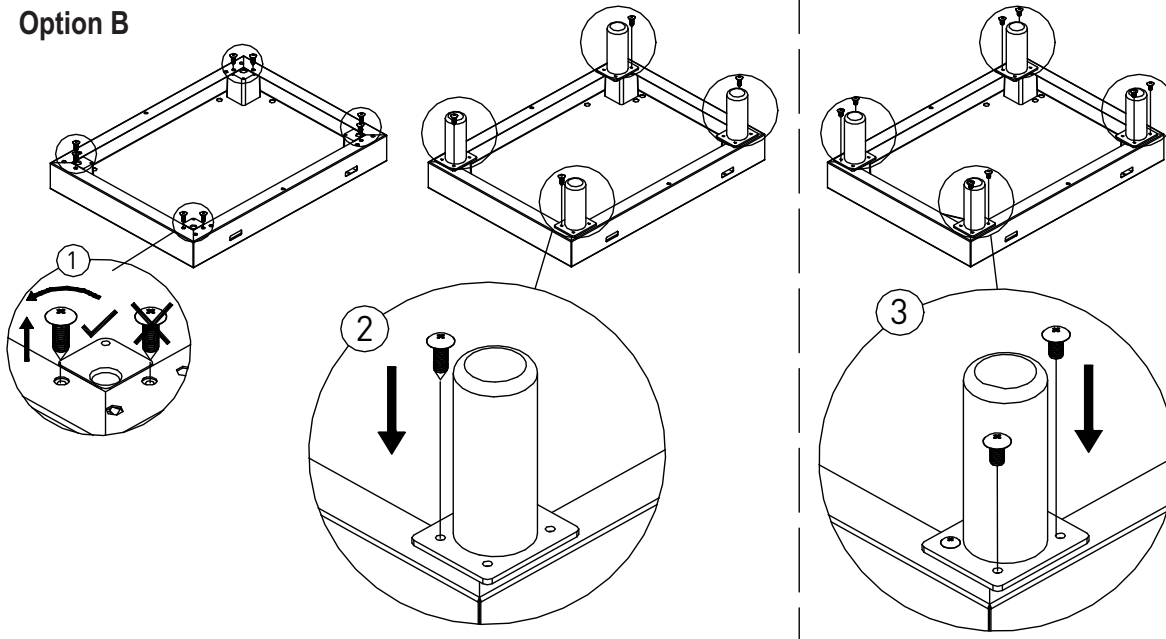


**Hinweis:** Bei der Montage von Laufrollen ist es später nicht möglich die unteren und seitlichen Blenden zu montieren, da sich die Rollen nicht frei drehen könnten.

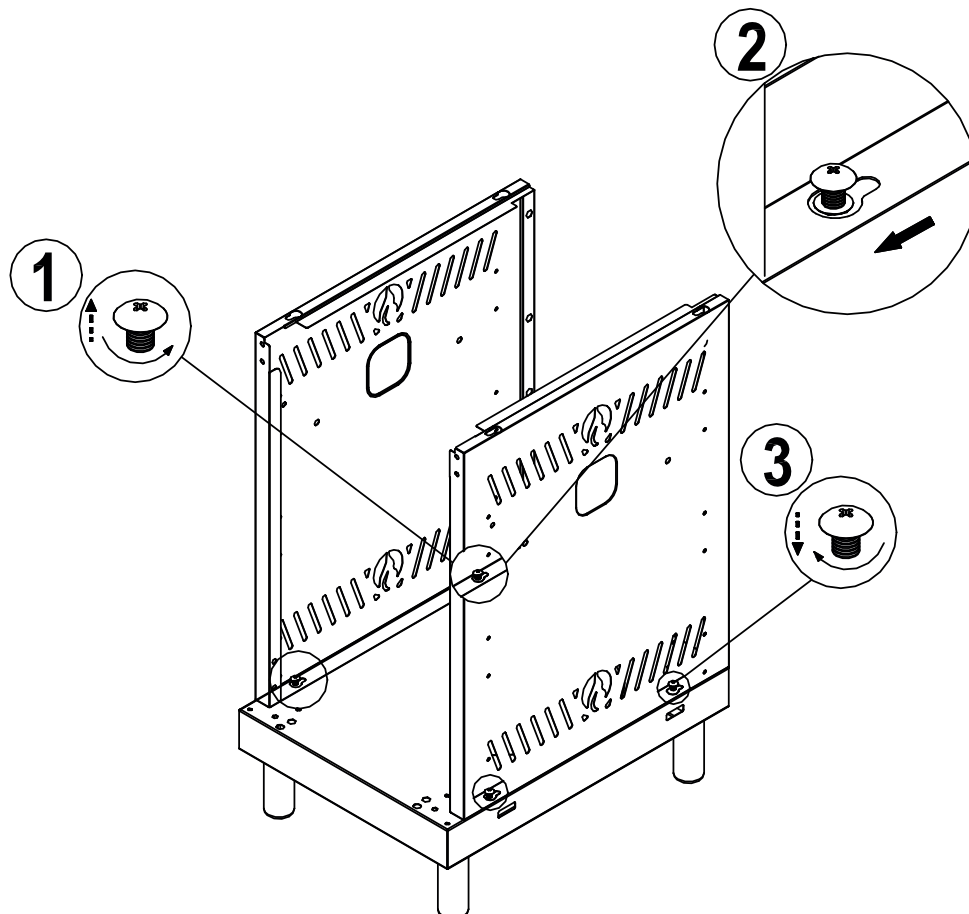
**Note:** When mounting the caster wheels, it will not be possible to mount the bottom decoration panels and side decoration panels later on, as the wheels would not be able to rotate freely.

Option A

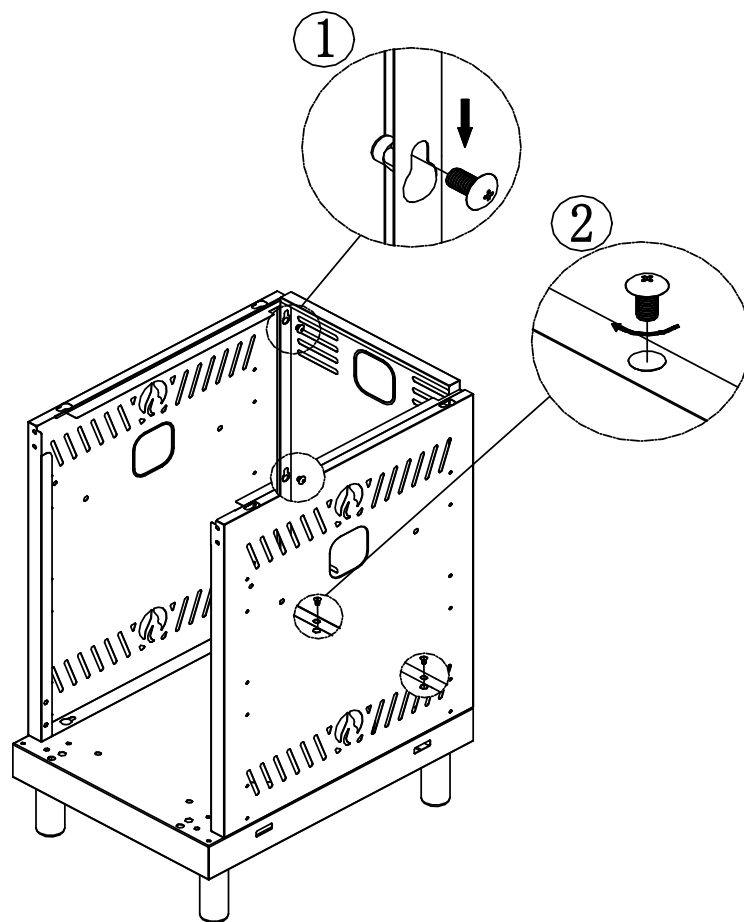
Option B



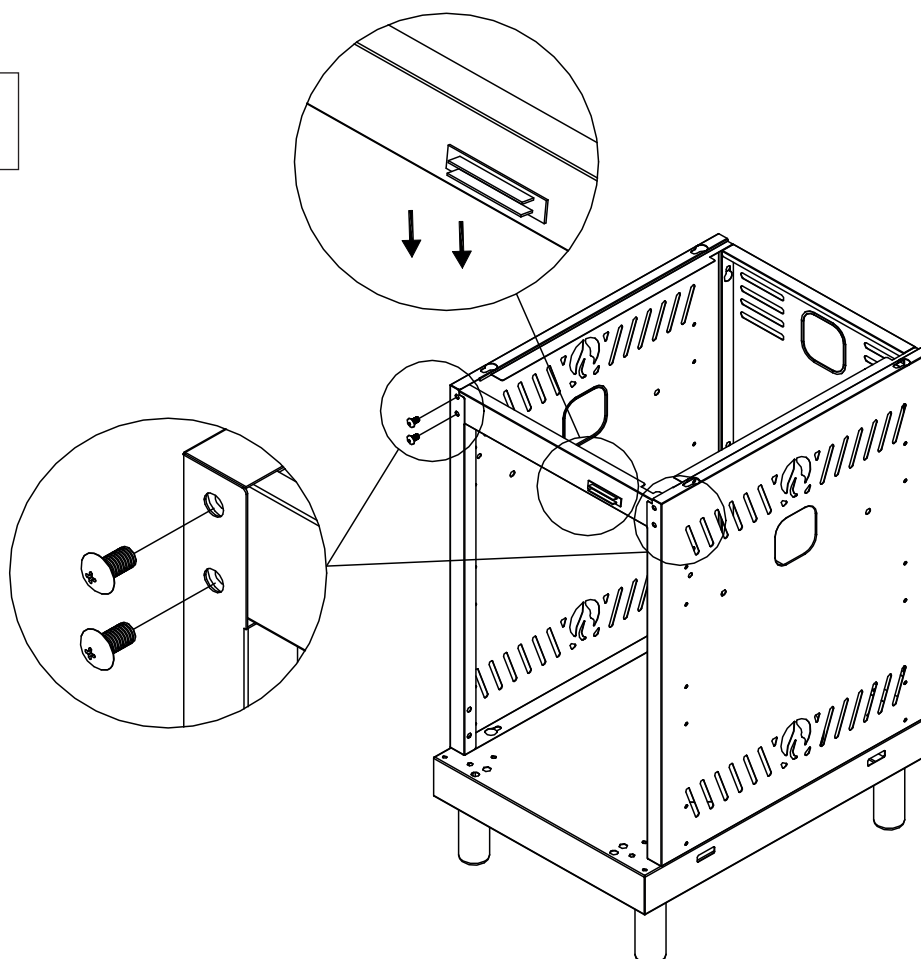
2.



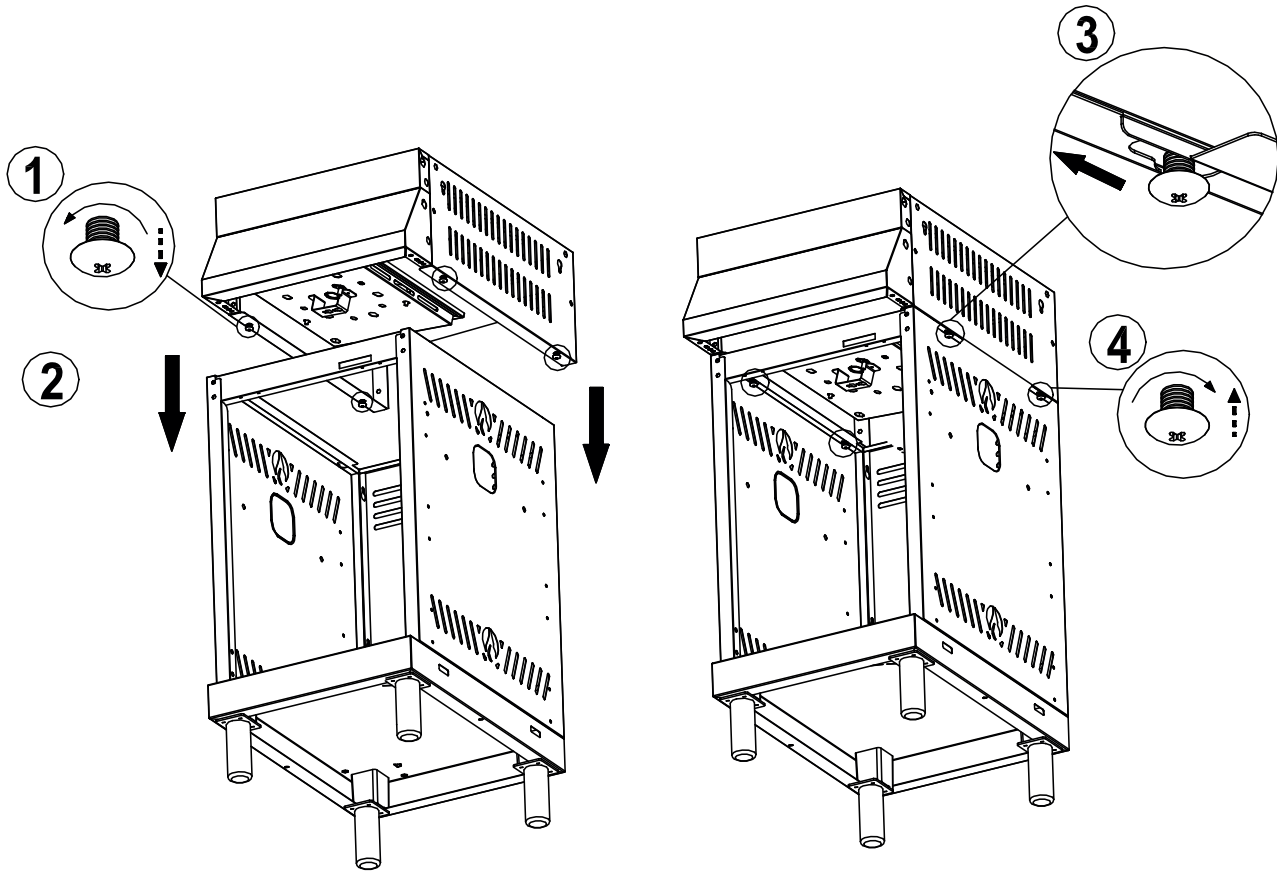
3.



4.



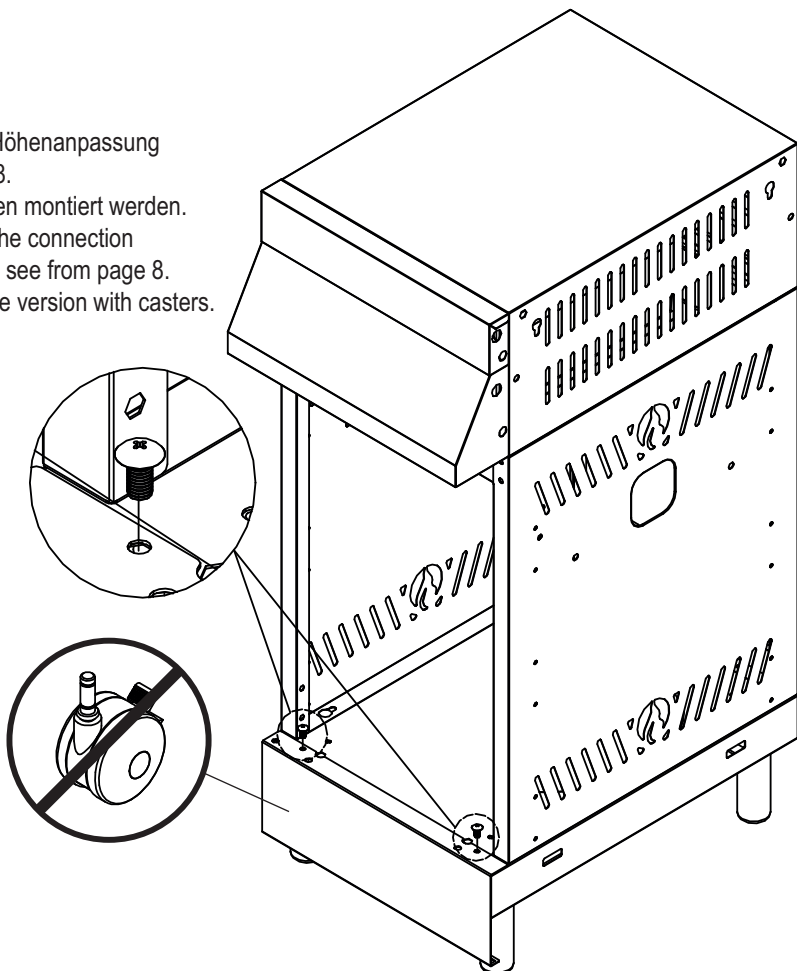
5.



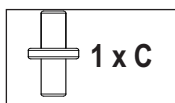
6.



**Hinweis:** Dieses Teil erst nach Verbindung und Höhenanpassung mit weiteren Modulen montieren, siehe ab Seite 8.  
 Die Blende darf nicht bei der Version mit Laufrollen montiert werden.  
**Note:** Please assemble this part after finishing the connection with other modules and leveling the same height, see from page 8.  
 The bottom decoration can not be mounted on the version with casters.

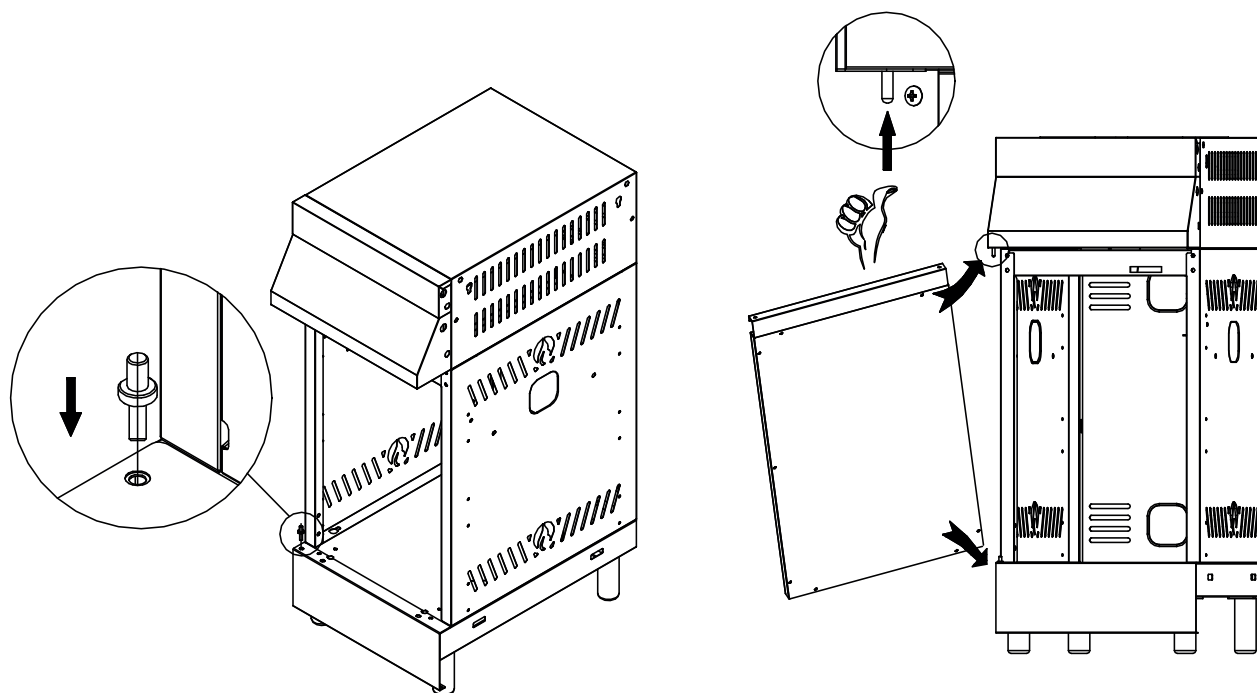


7.

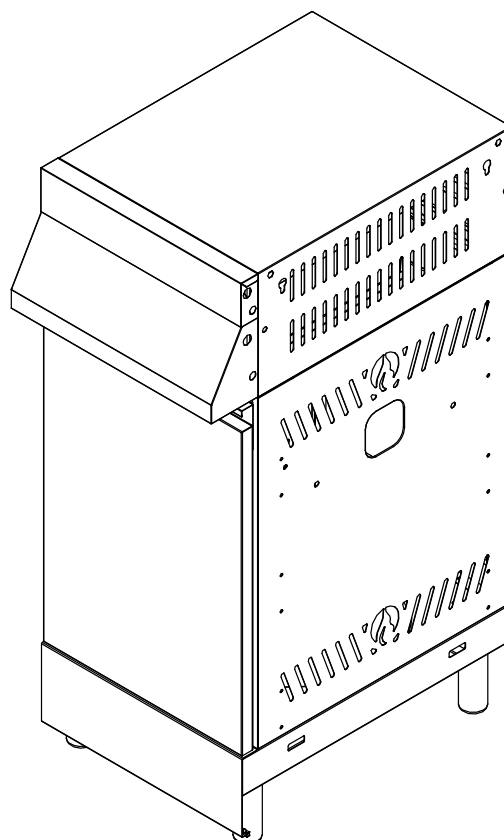


**Hinweis:** Dieses Teil erst nach Verbindung und Höhenanpassung mit weiteren Modulen montieren.

**Note:** Please assemble this part after finishing the connection with other modules and leveling the same height.

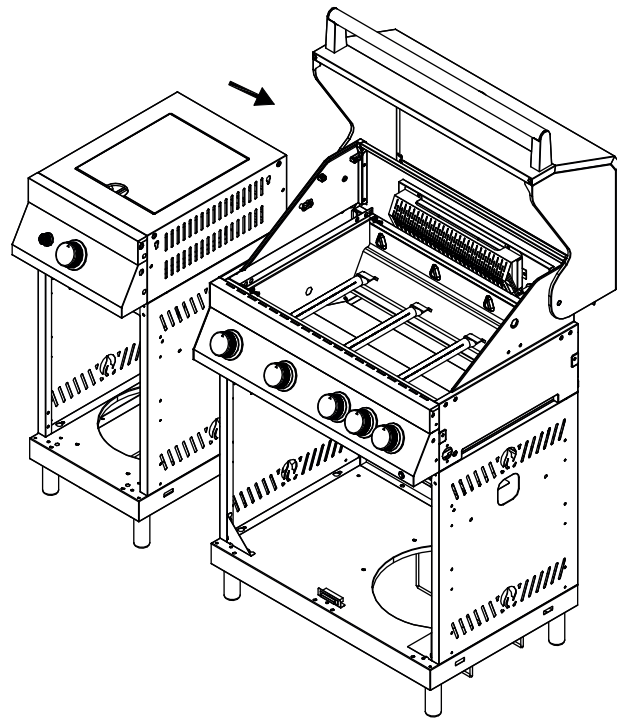


8.

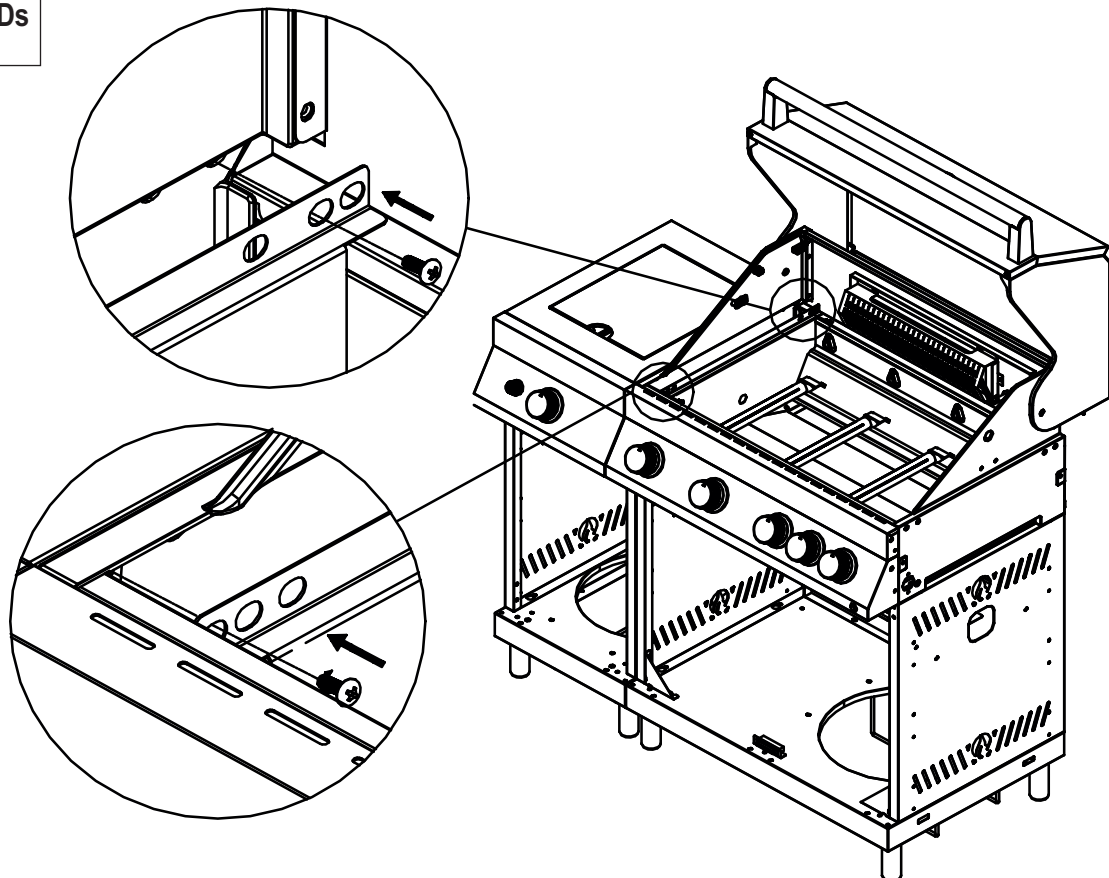


## Verbinden von Modulen zur Outdoor-Grillküche Connecting modules to an outdoor barbecue kitchen

1.

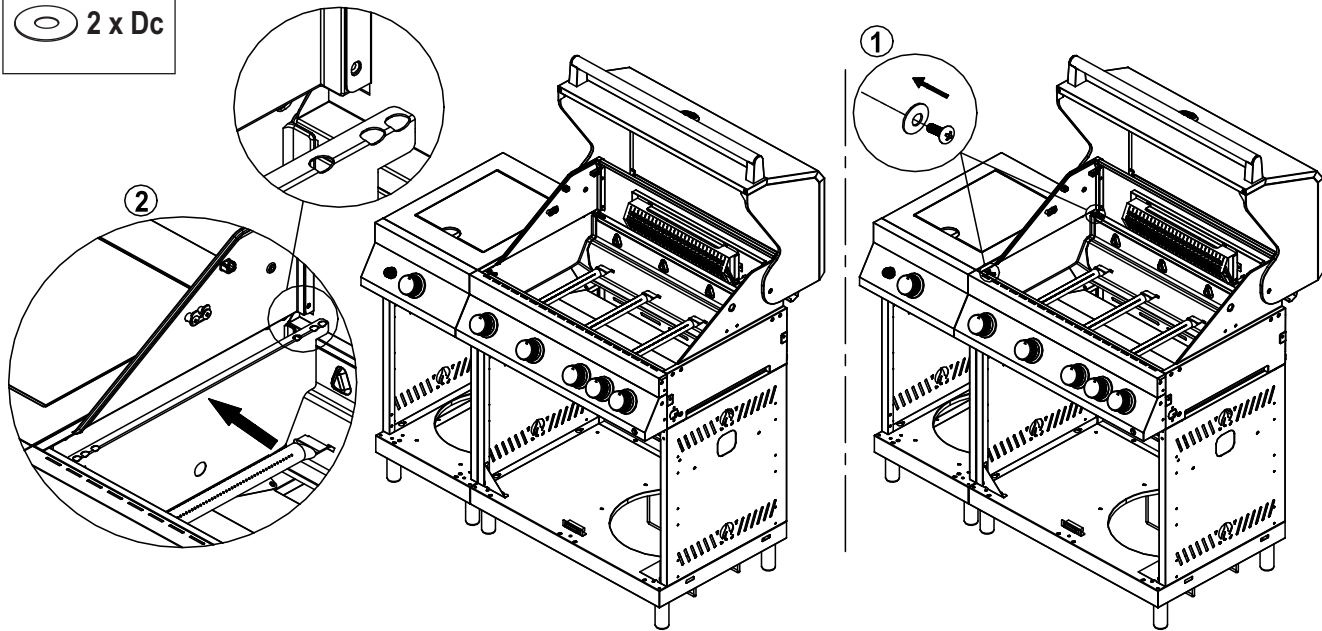
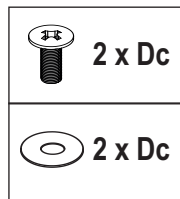


**2a.** Hinweis: Bei der Verwendung von Grillrosten aus Edelstahl montieren Sie das linke Abschirmblech bitte wie abgebildet.  
Notice: Please mount the left insulation plate as shown when using the stainless steel grids.

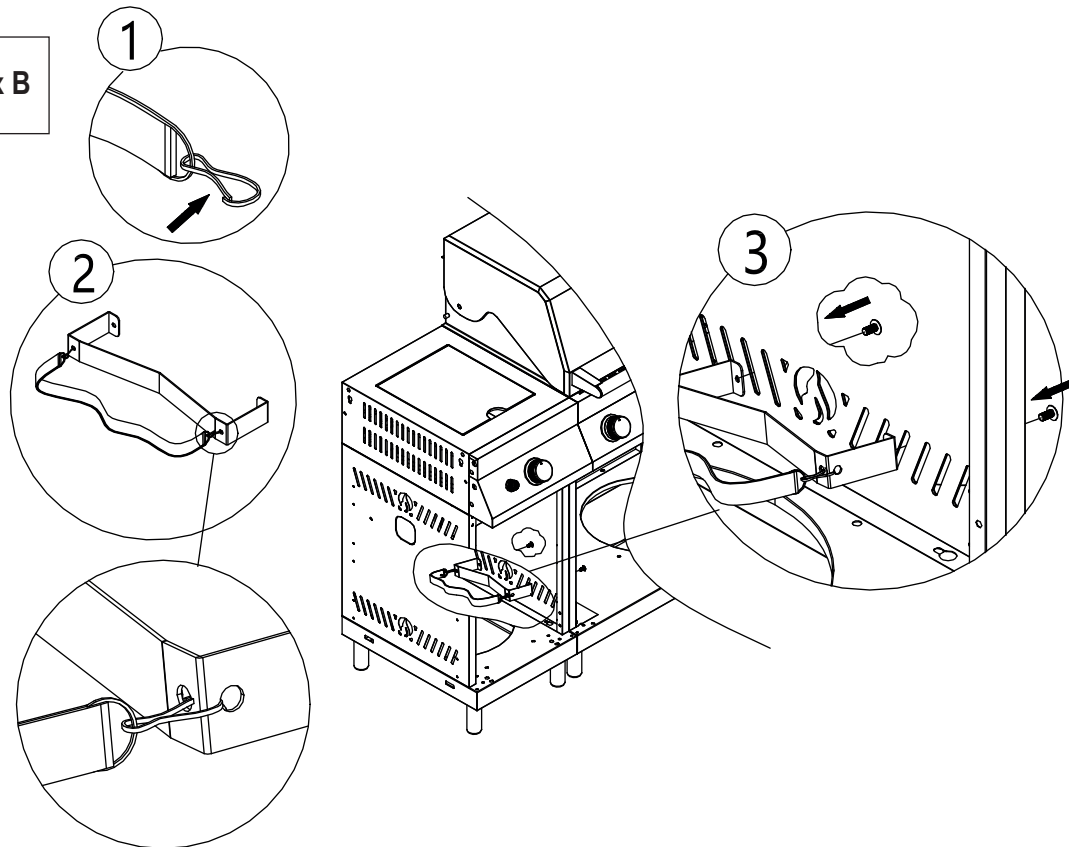




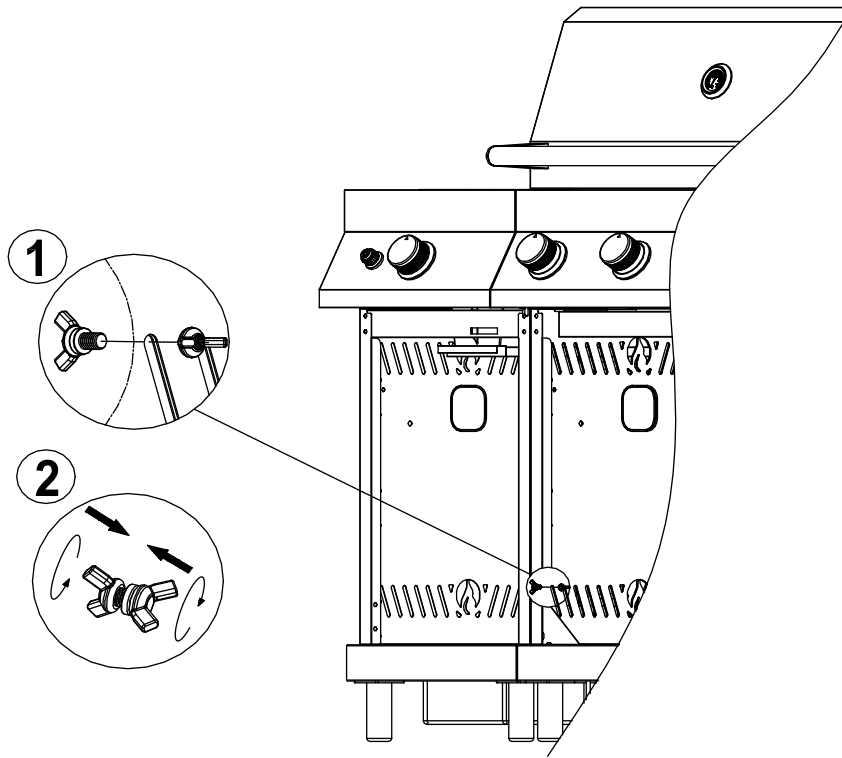
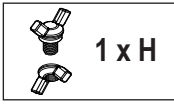
**2b.** Hinweis: Bei der Verwendung von Grillrosten aus Gusseisen montieren Sie das linke Abschirmblech bitte wie abgebildet.  
 Notice: Please mount the left insulation plate as shown when using the cast iron grids.



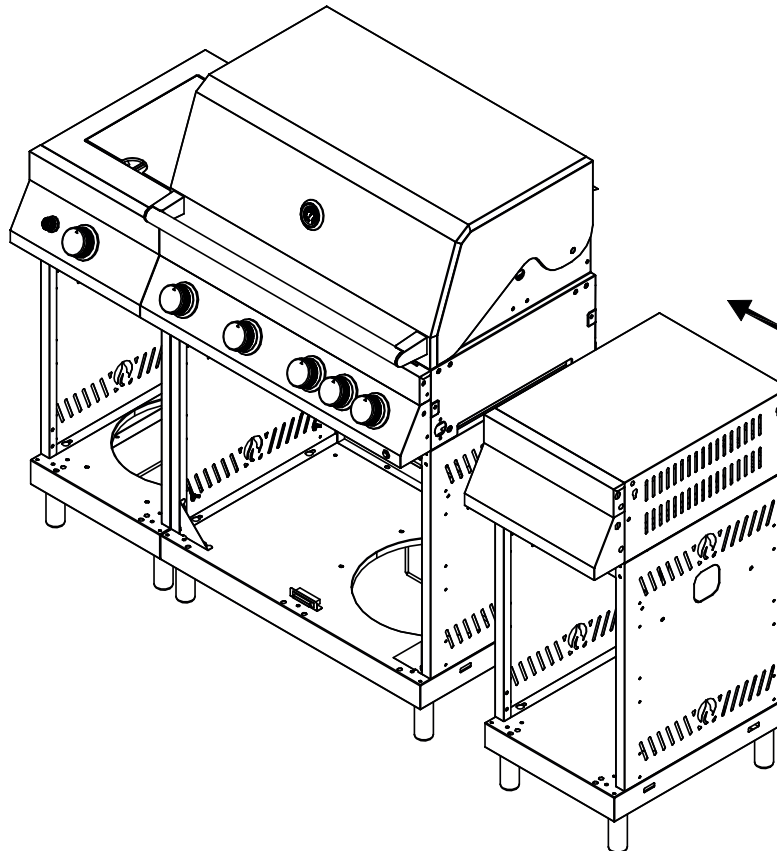
**3.**



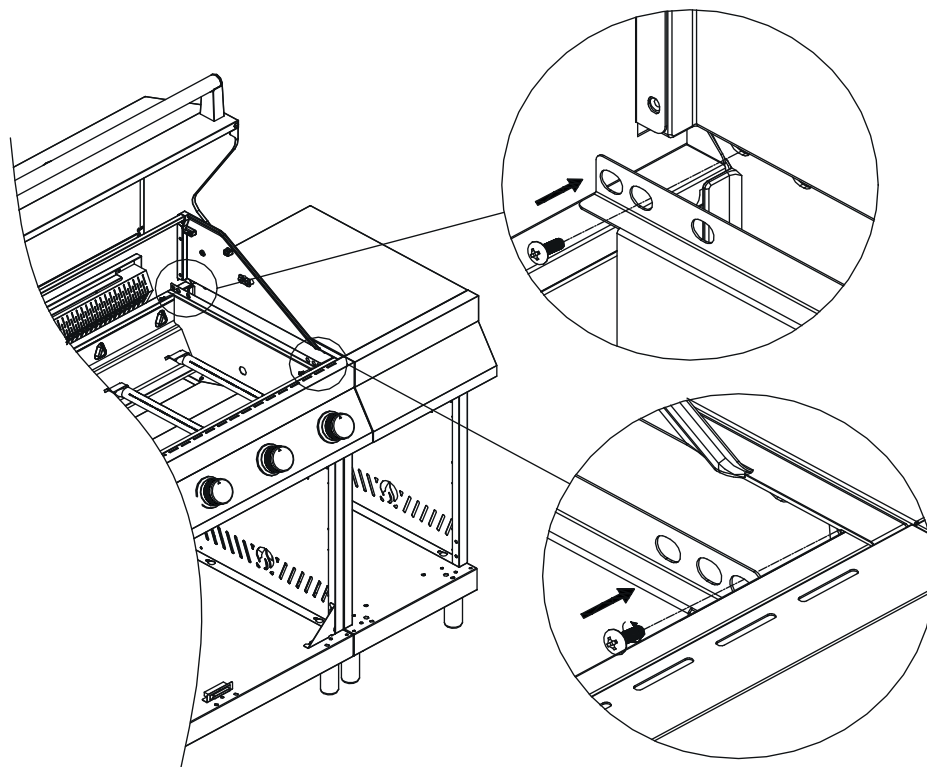
4.



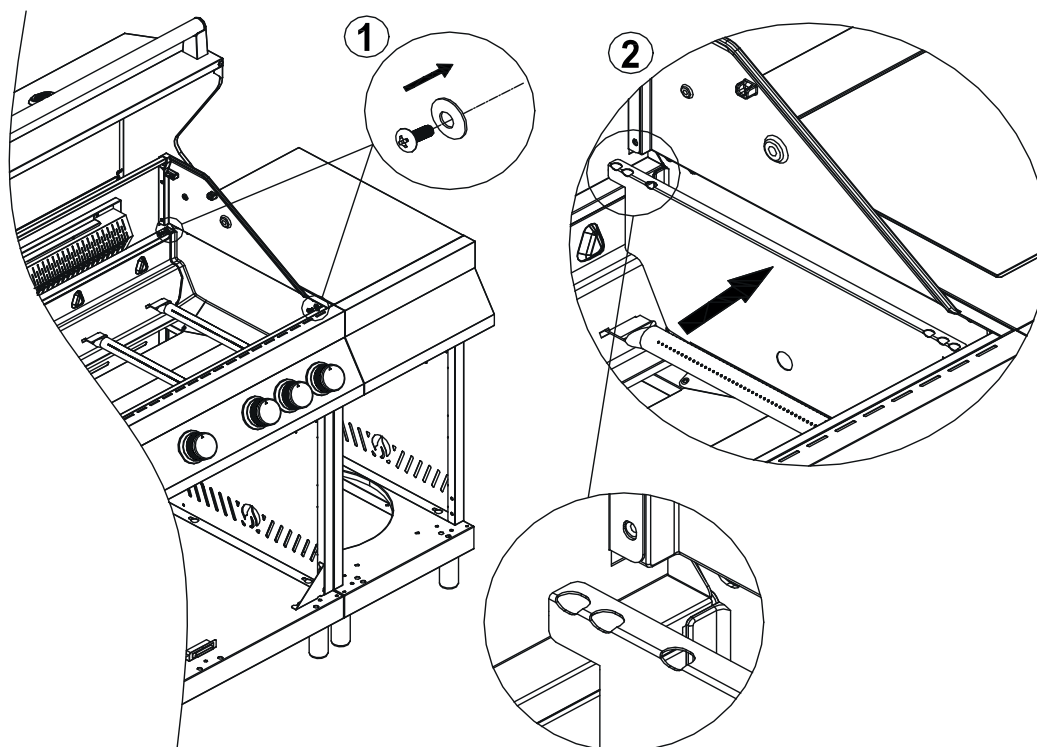
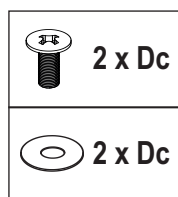
5.



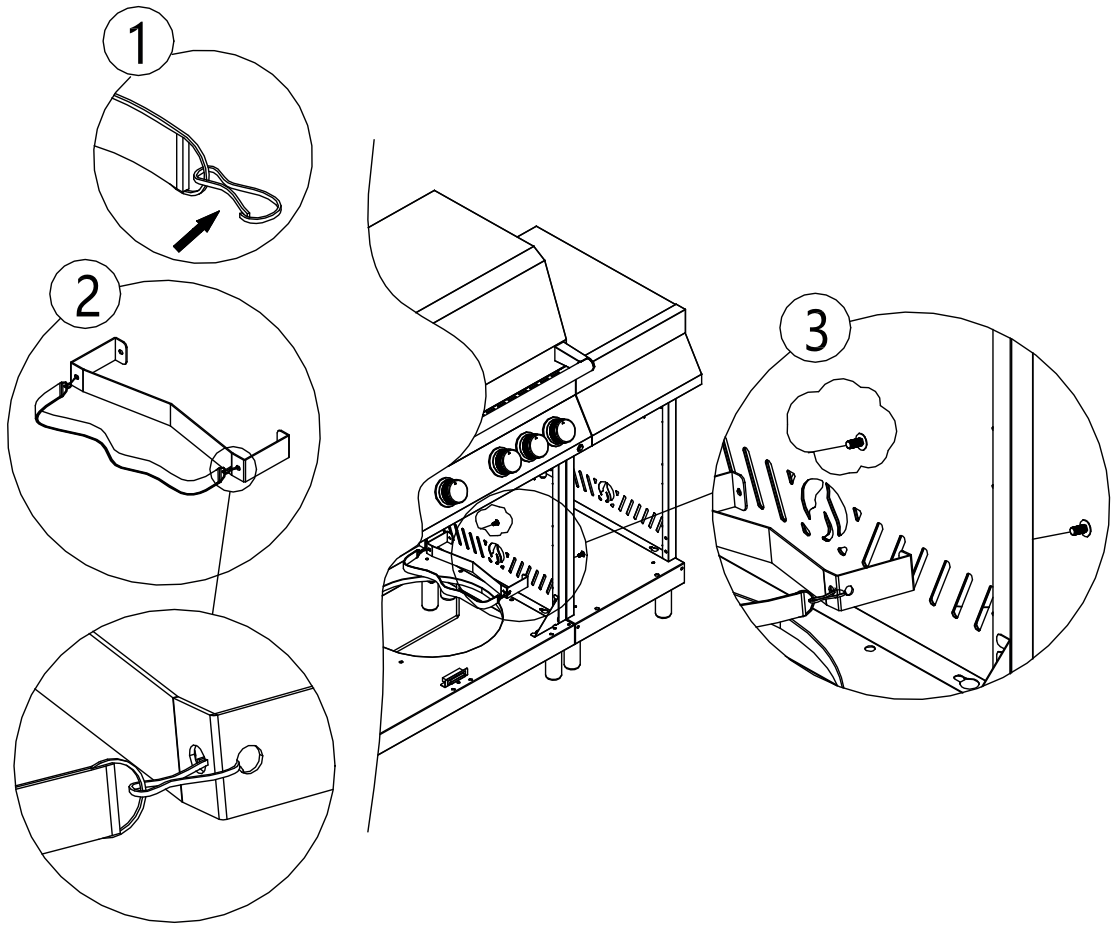
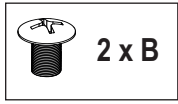
**6a.** Hinweis: Bei der Verwendung von Grillrosten aus Edelstahl montieren Sie das rechte Abschirmblech bitte wie abgebildet.  
 Notice: Please mount the right insulation plate as shown when using the stainless steel grids.



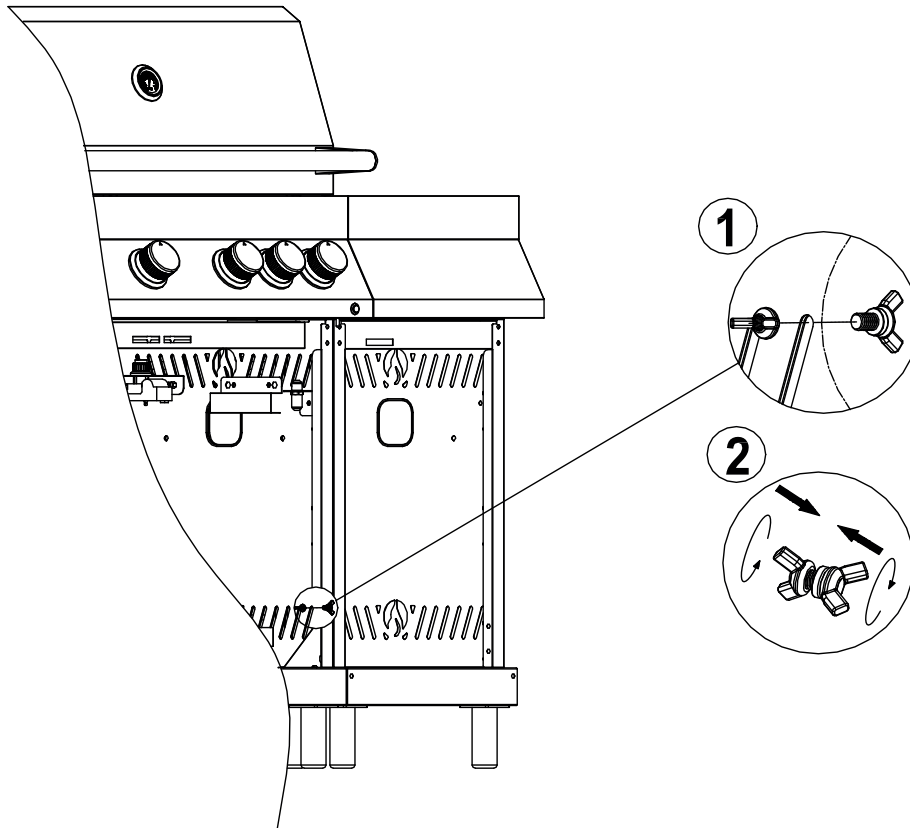
**6b.** Hinweis: Bei der Verwendung von Grillrosten aus Gusseisen montieren Sie das rechte Abschirmblech bitte wie abgebildet.  
 Notice: Please mount the right insulation plate as shown when using the cast iron grids.



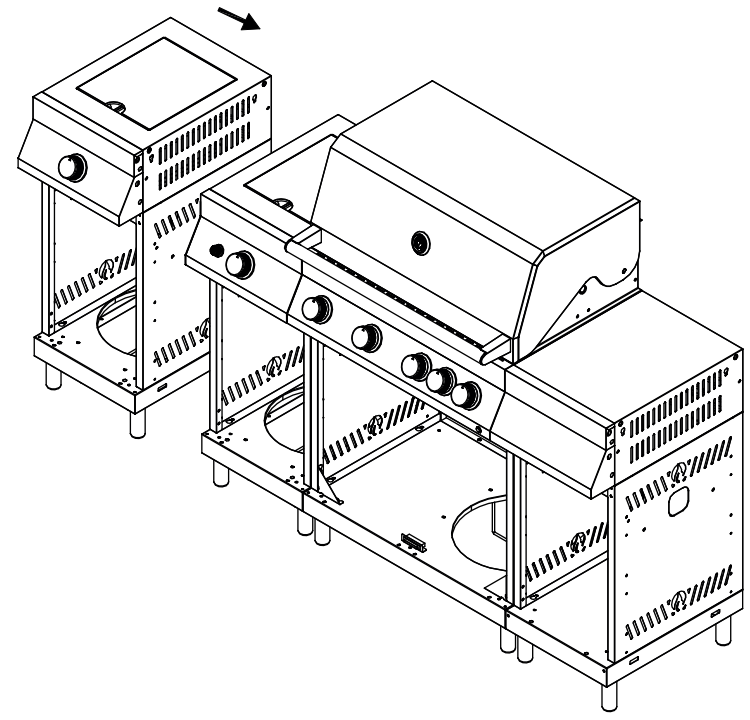
7.



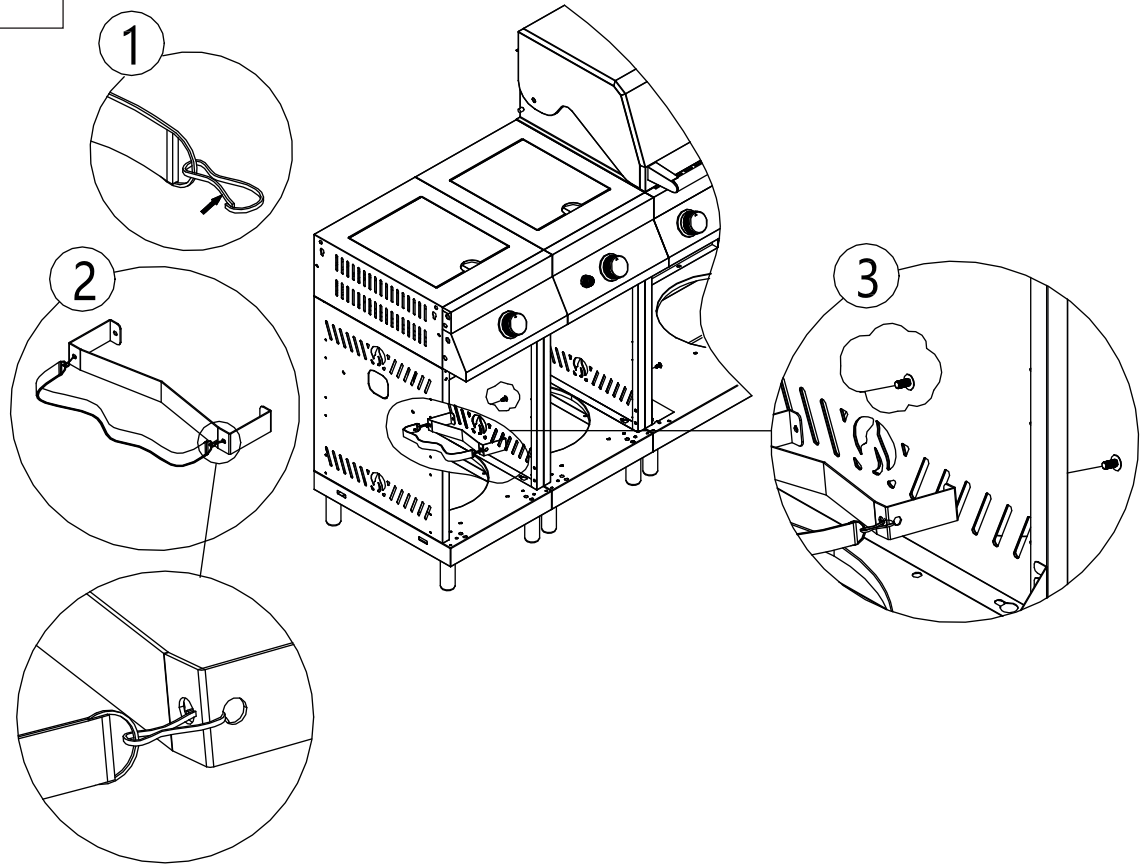
8.



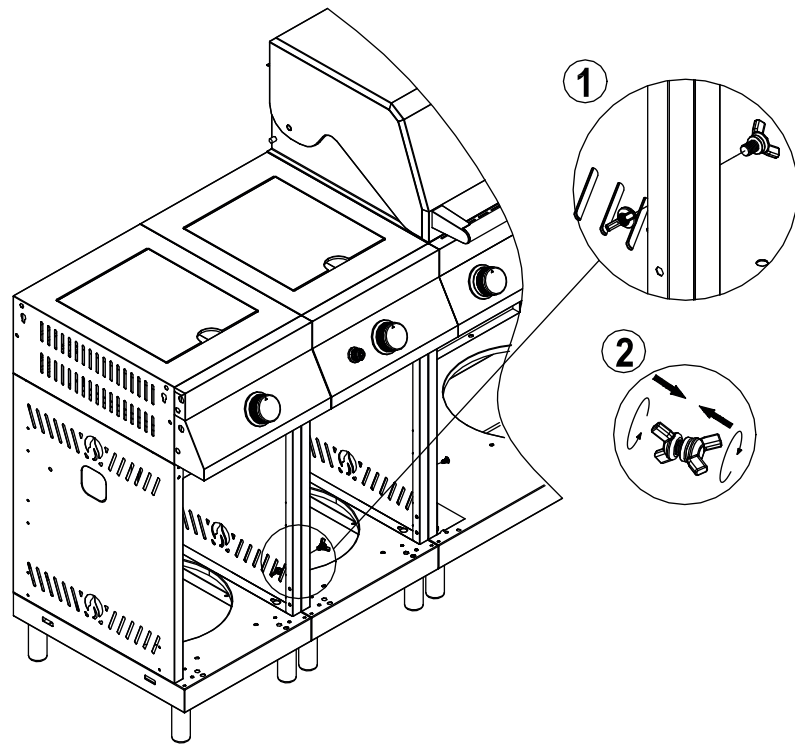
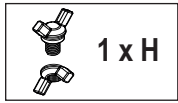
9.



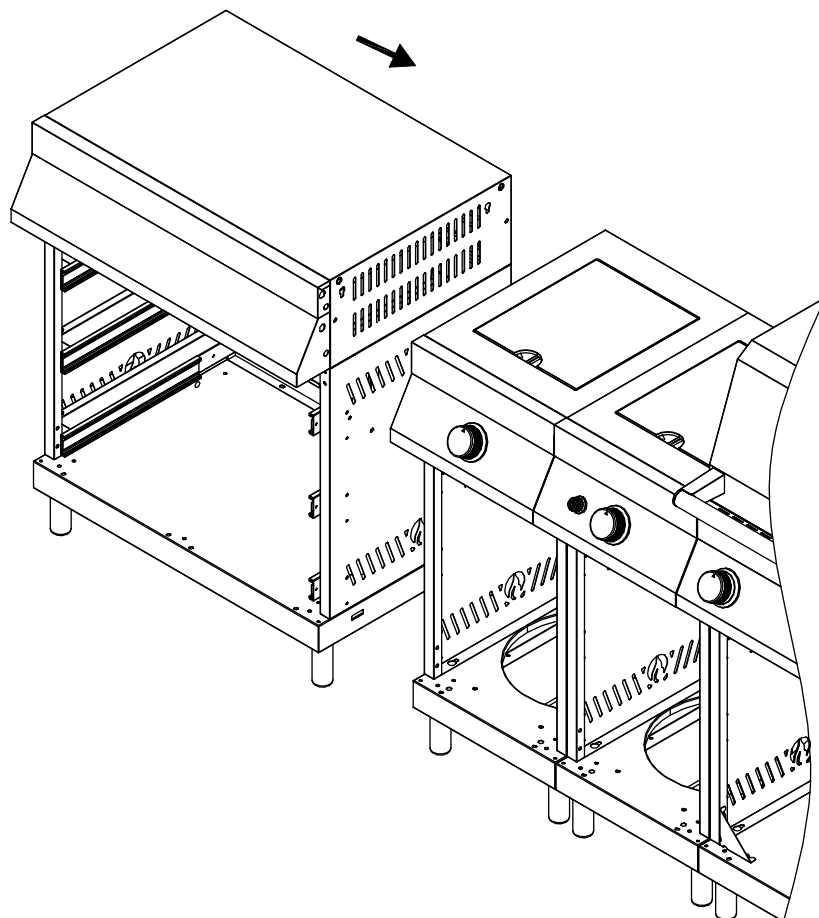
10.



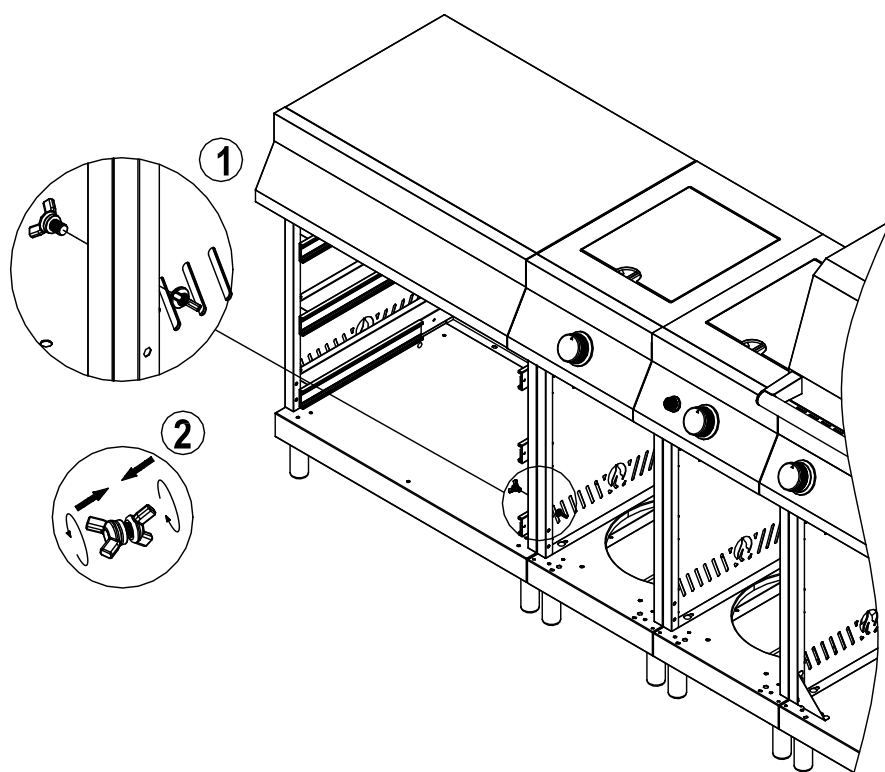
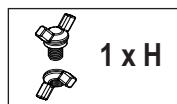
11.



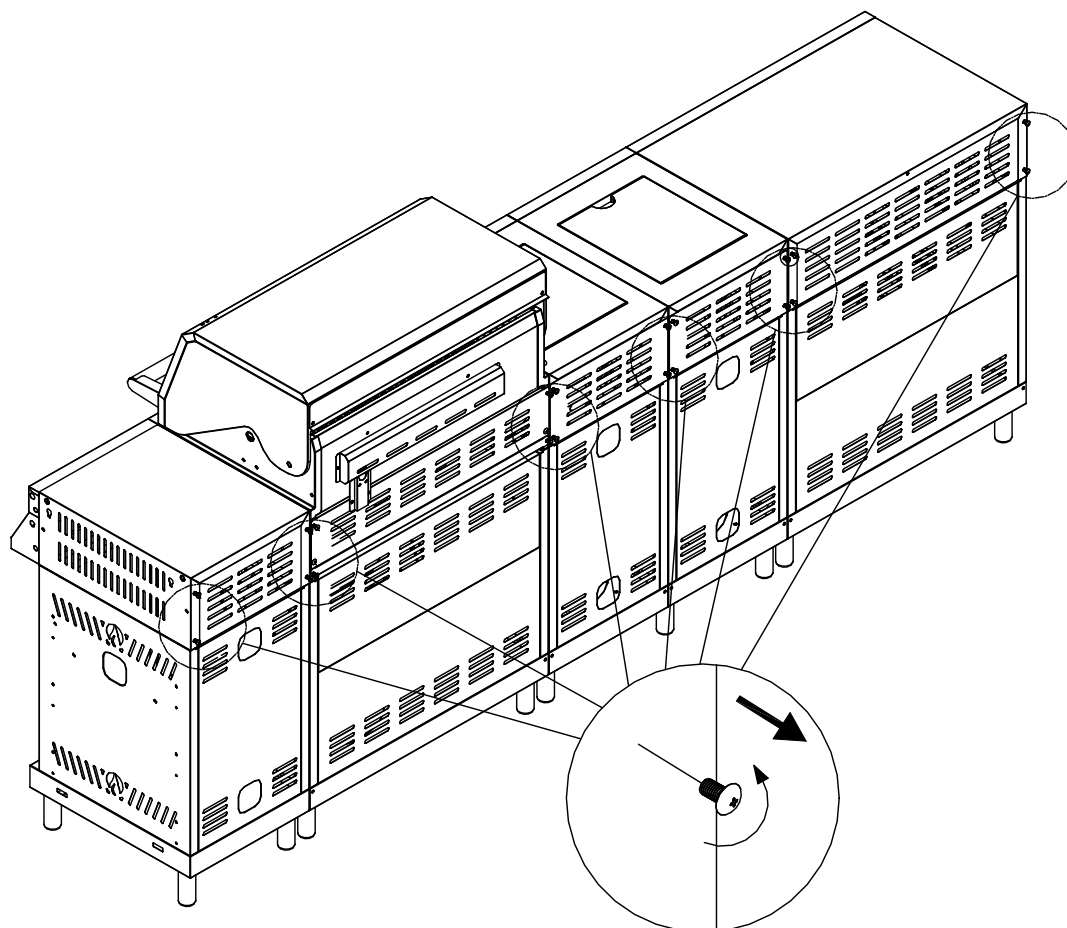
12.



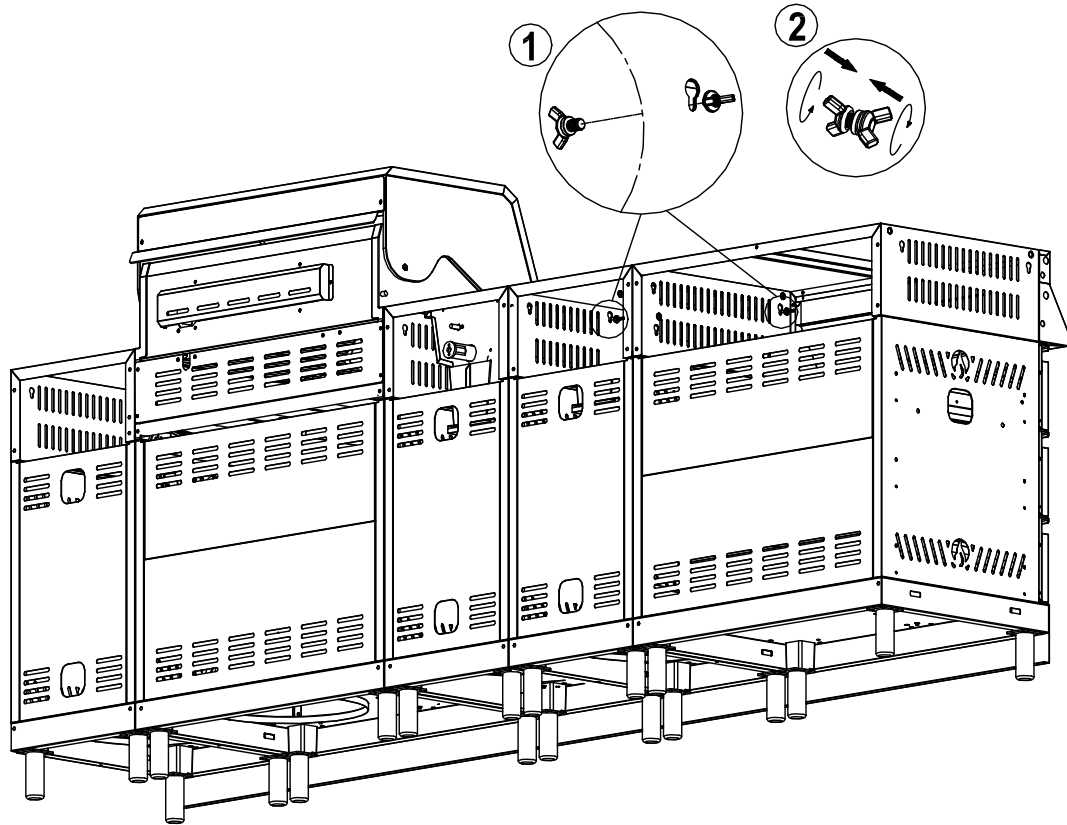
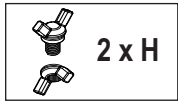
# 13.



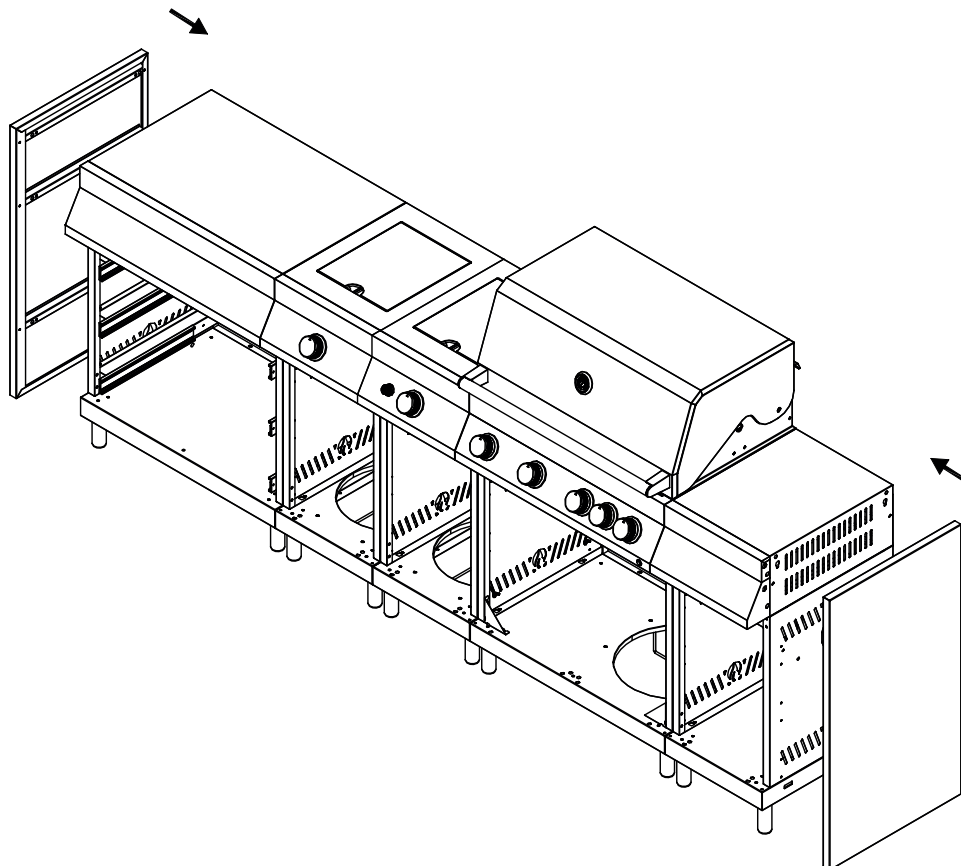
# 14.



15.

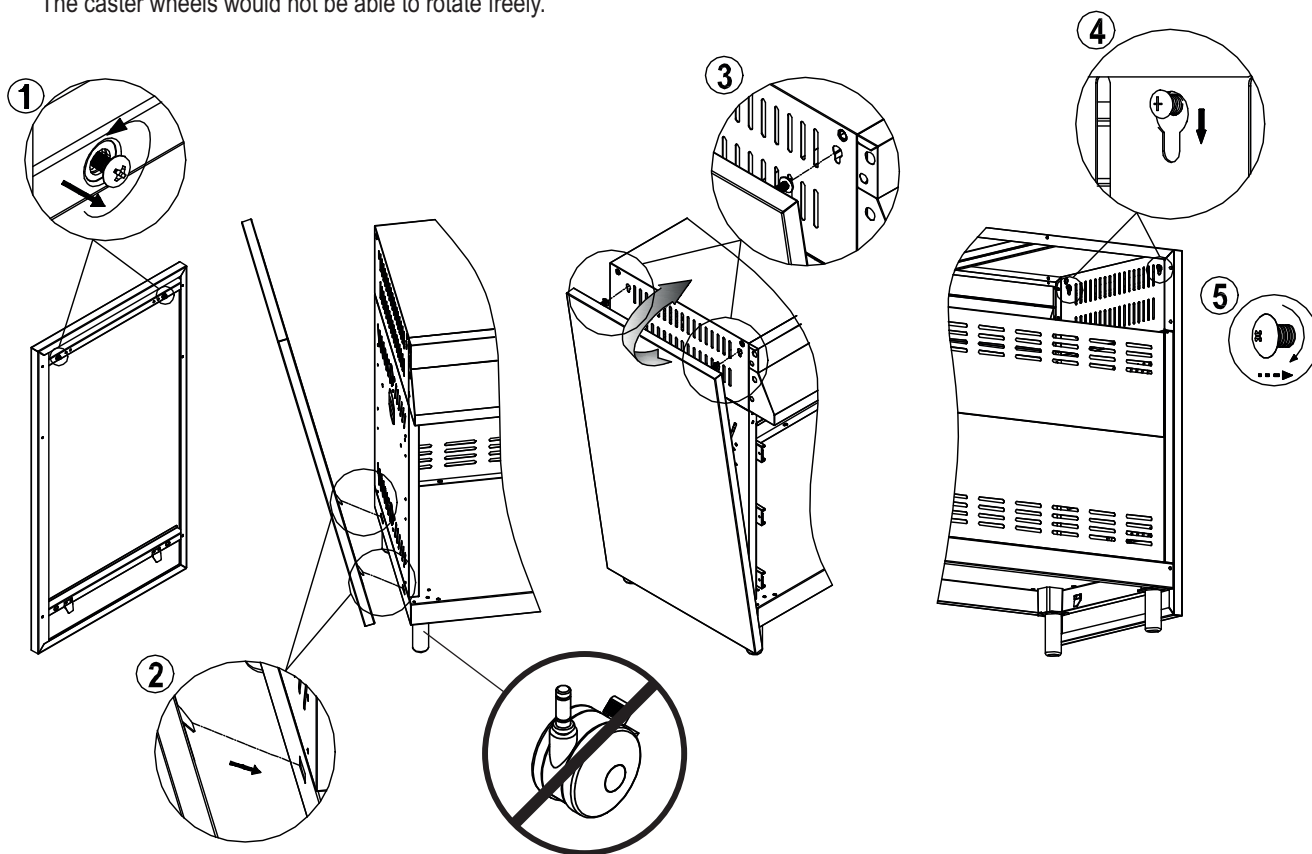


16.

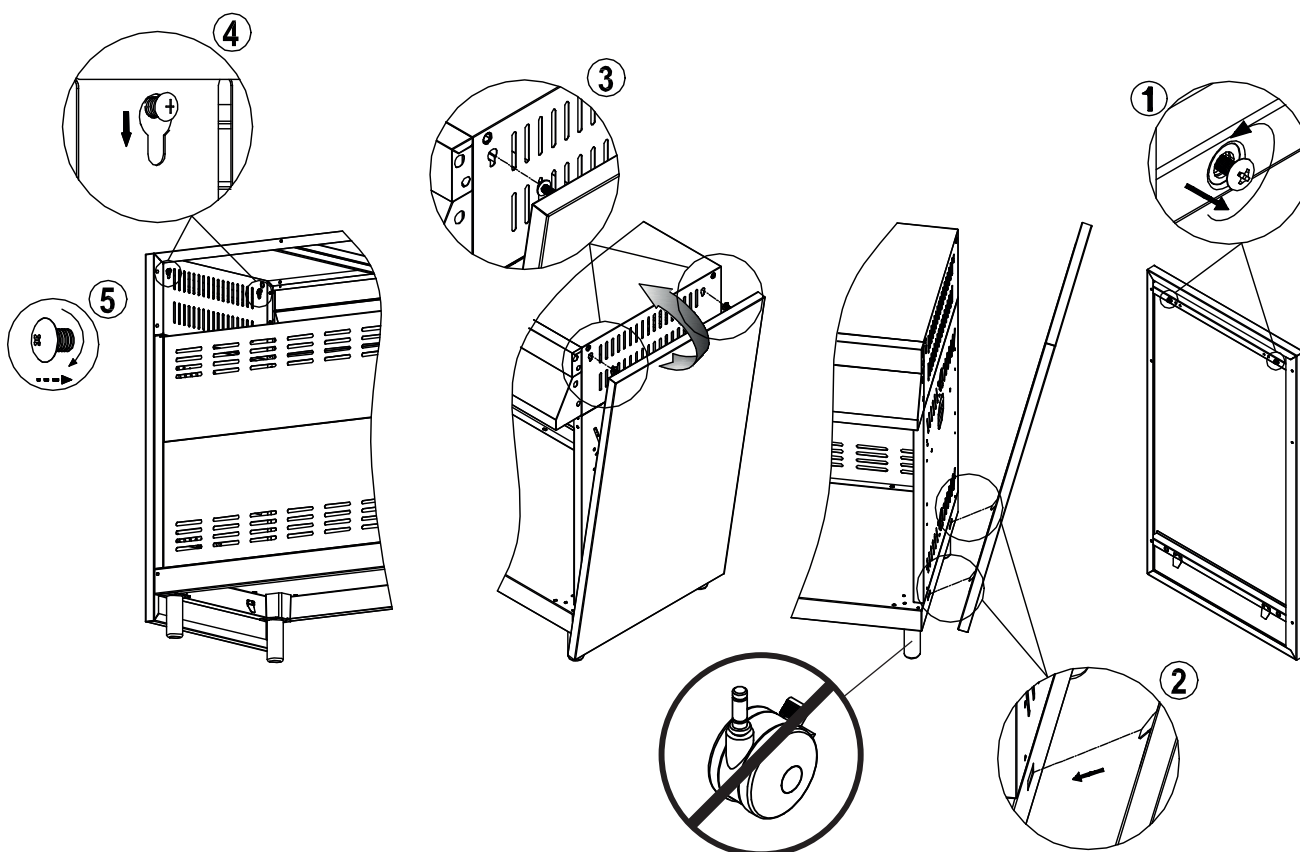




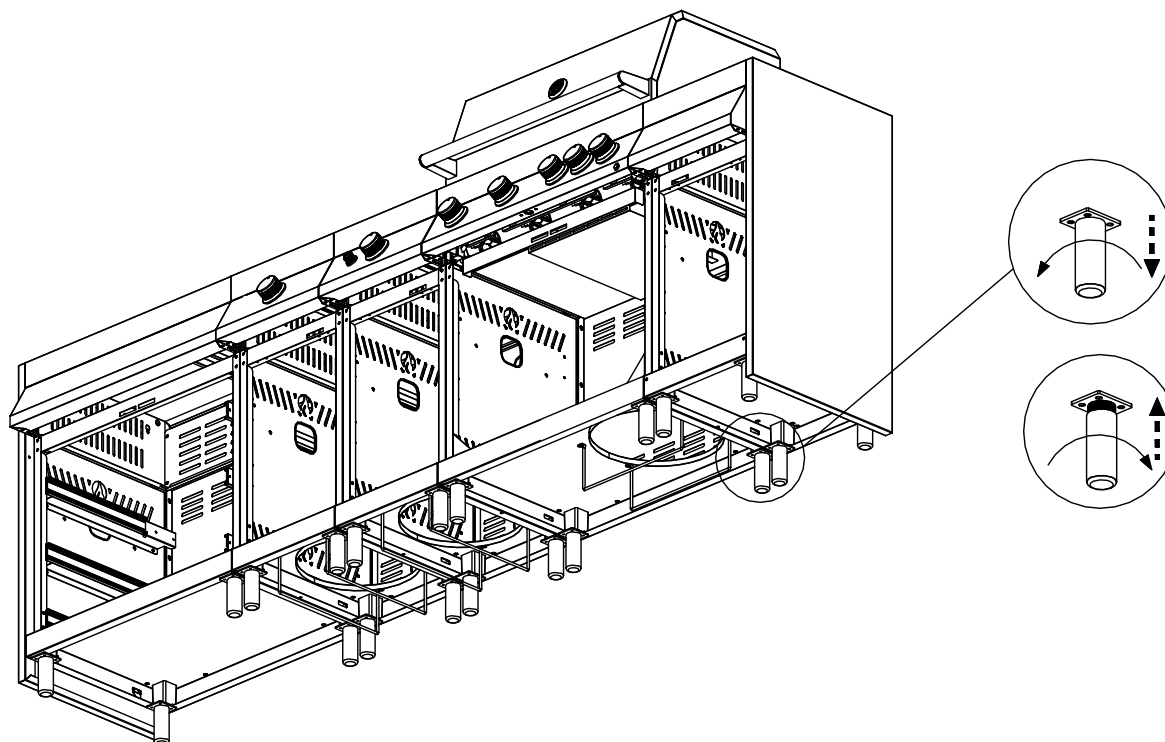
- 17. Hinweis:** Sollten Sie Laufrollen montiert haben, ist es nicht möglich die seitliche Blende zu montieren.  
 Die Laufrollen könnten sich nicht frei drehen.  
**Note:** If you have mounted the wheels, it is not possible to mount the side decoration panels.  
 The caster wheels would not be able to rotate freely.



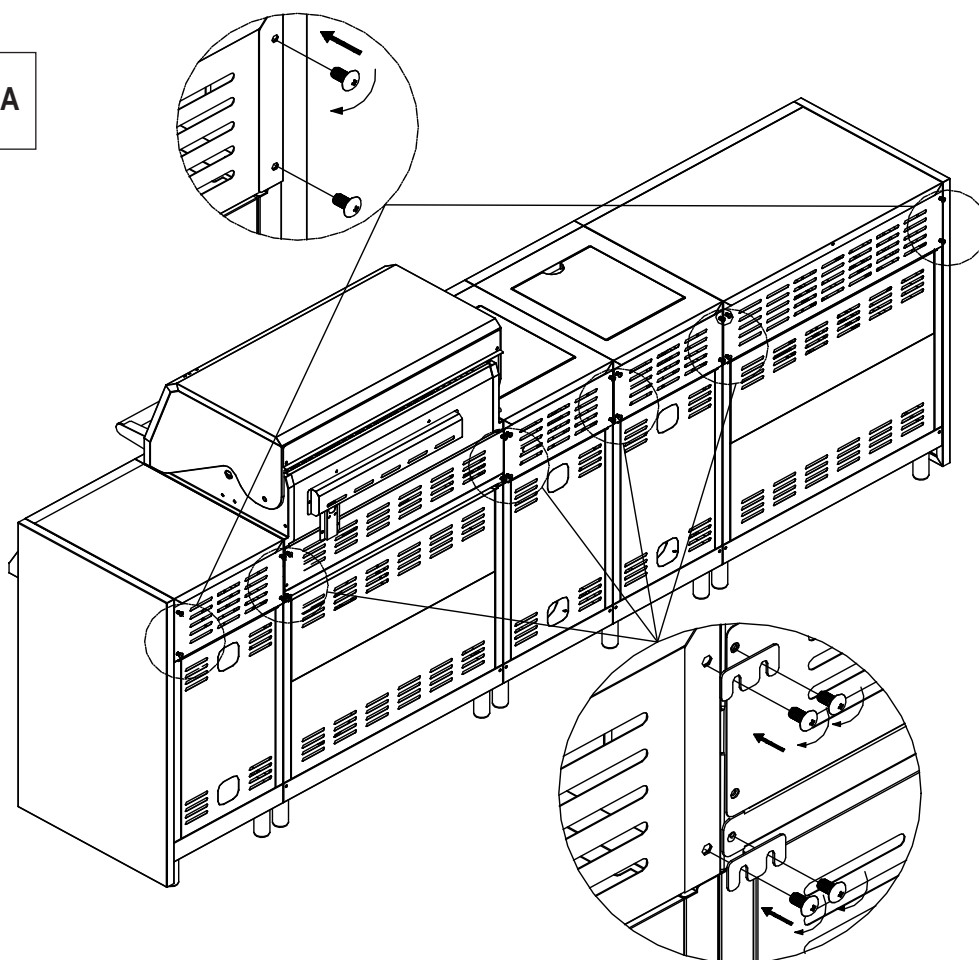
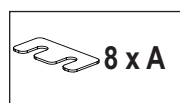
**18.**



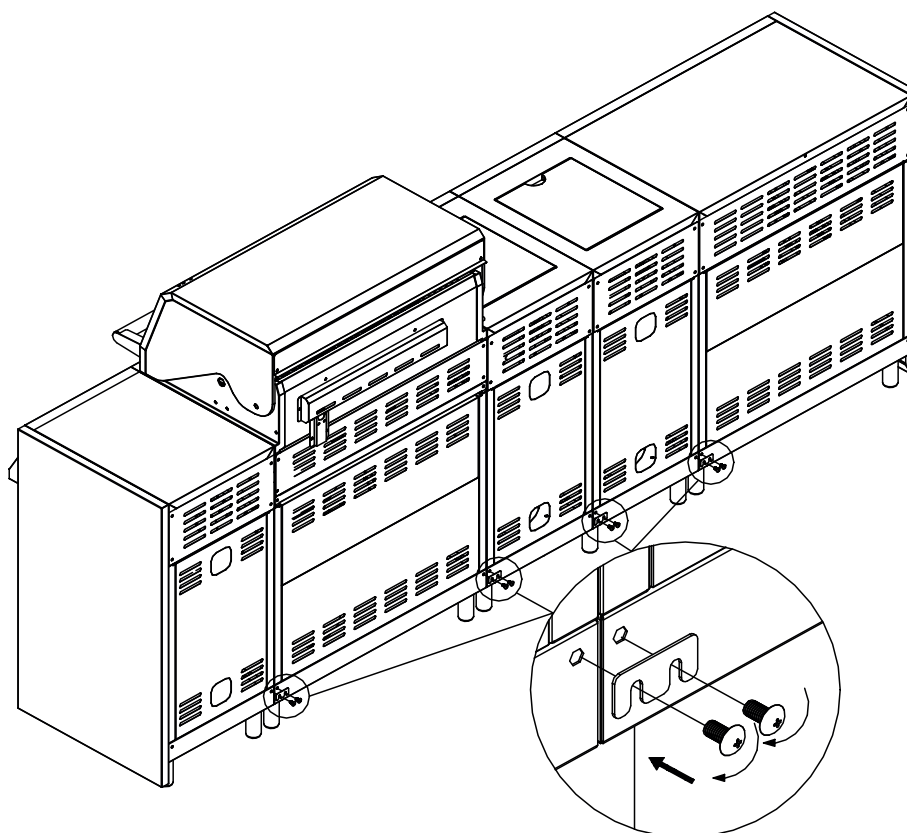
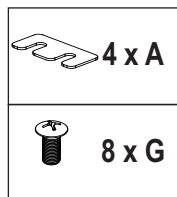
- 19.** Hinweis: Gleichen Sie die Höhe aller Module durch hinein- oder hinausdrehen der Standfüße an.  
Notice: Level the height of all modules to the same height by adjusting the legs.



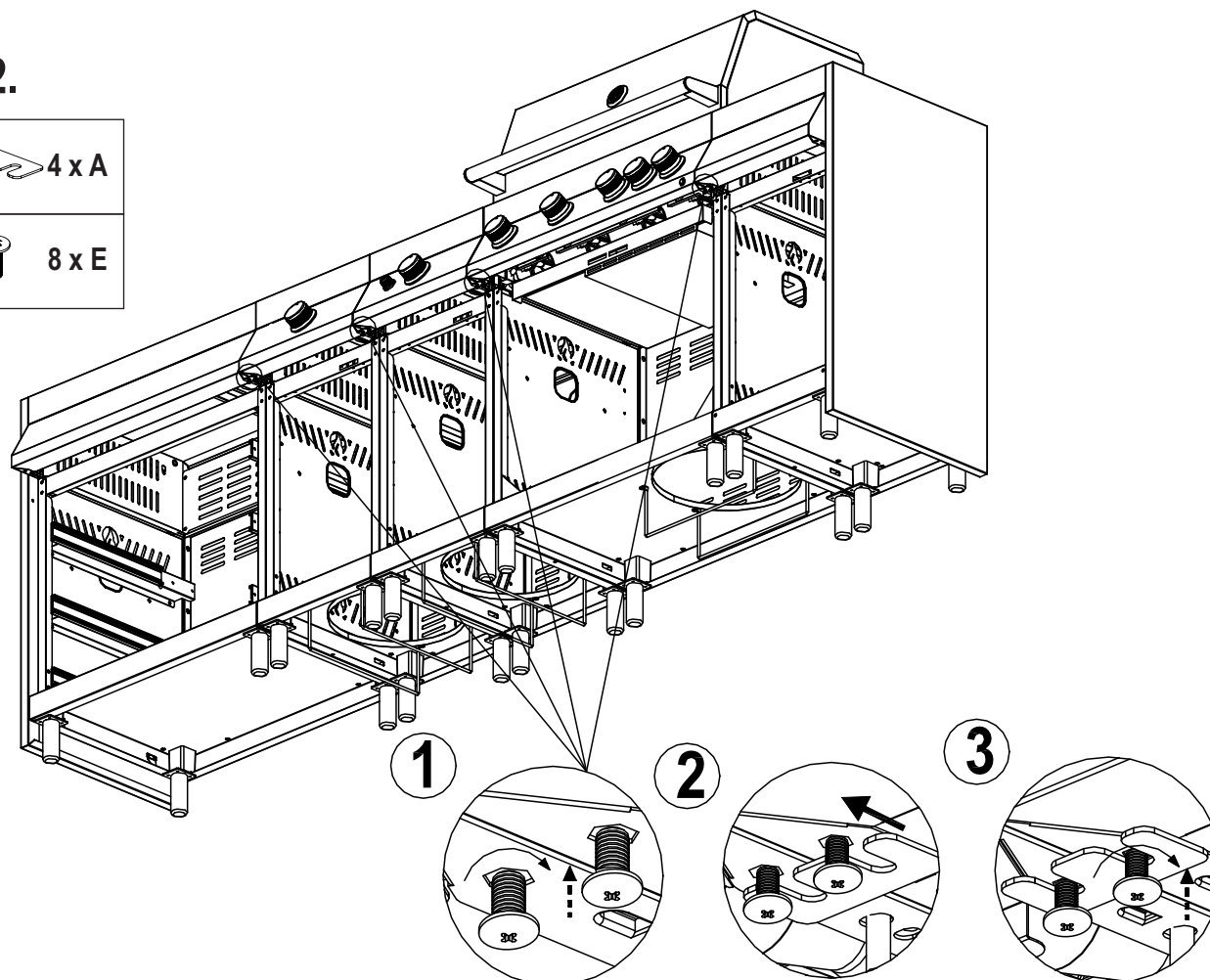
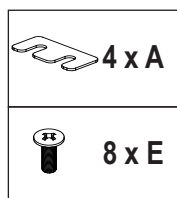
**20.**



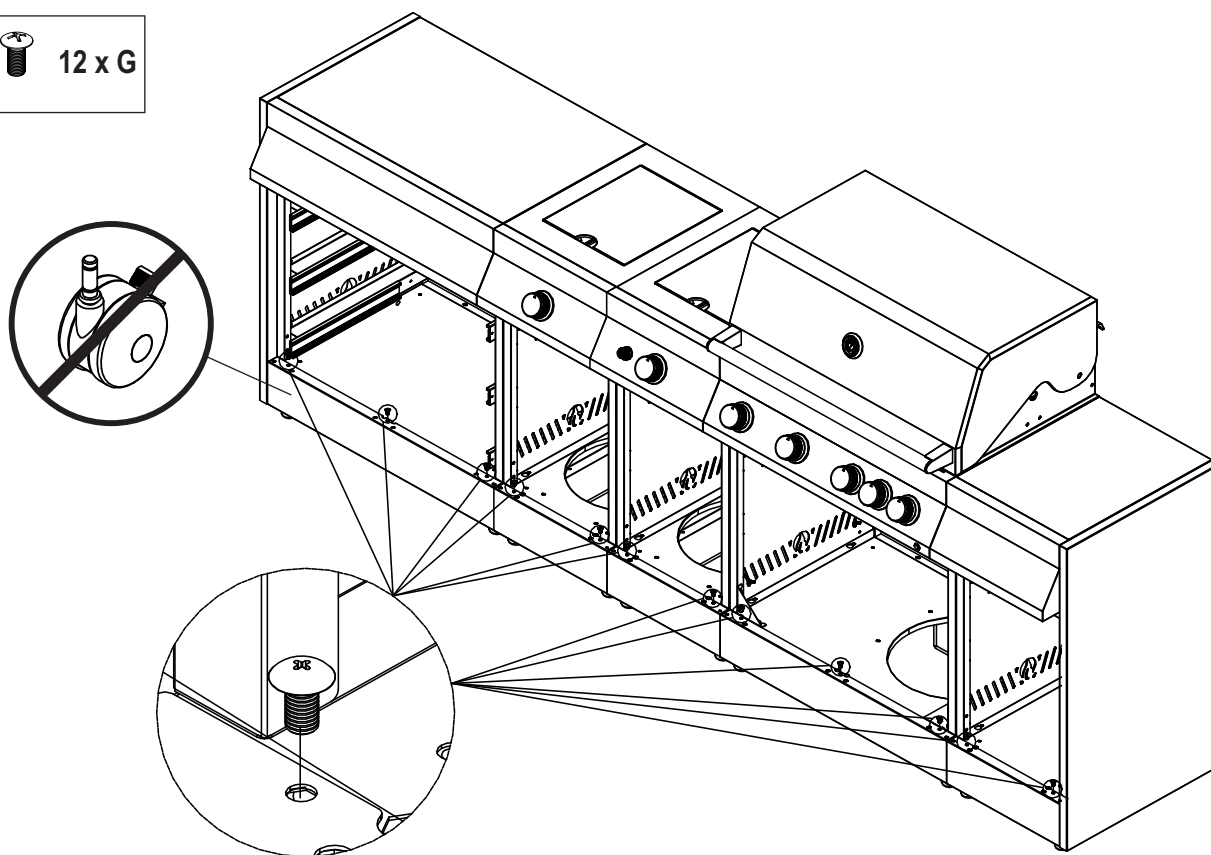
21.



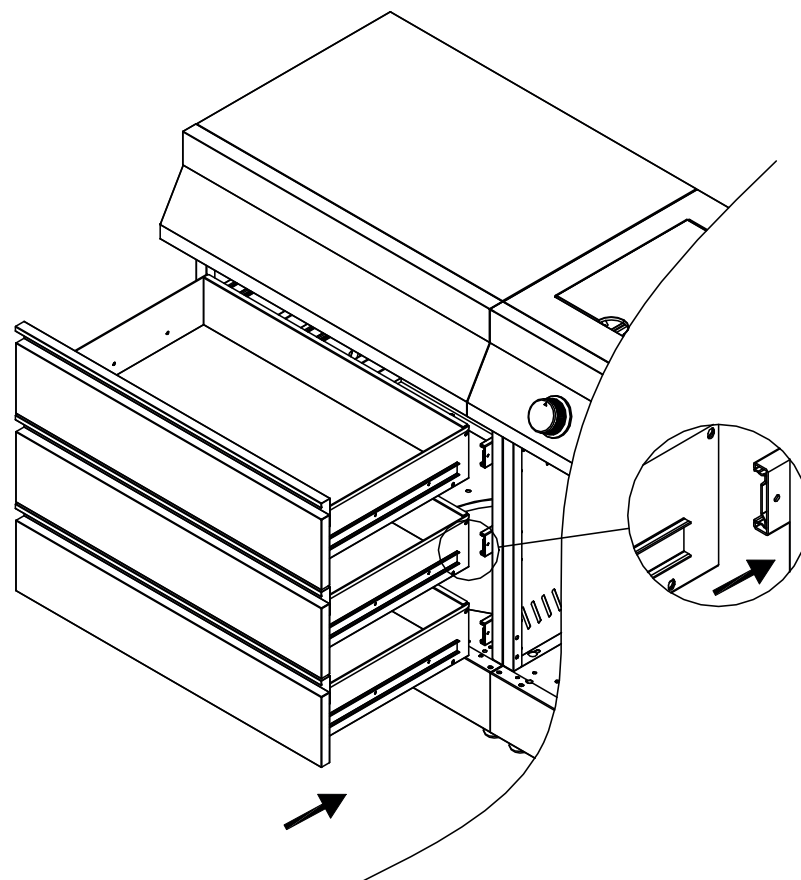
22.



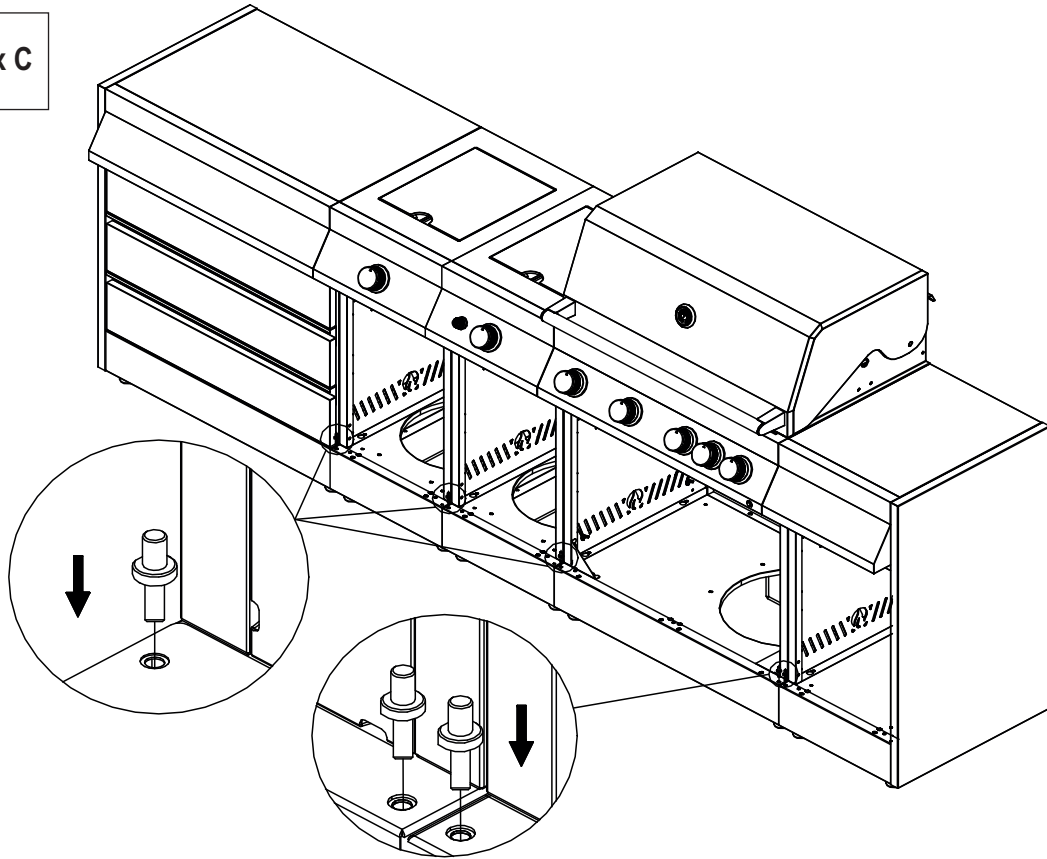
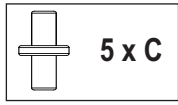
23.



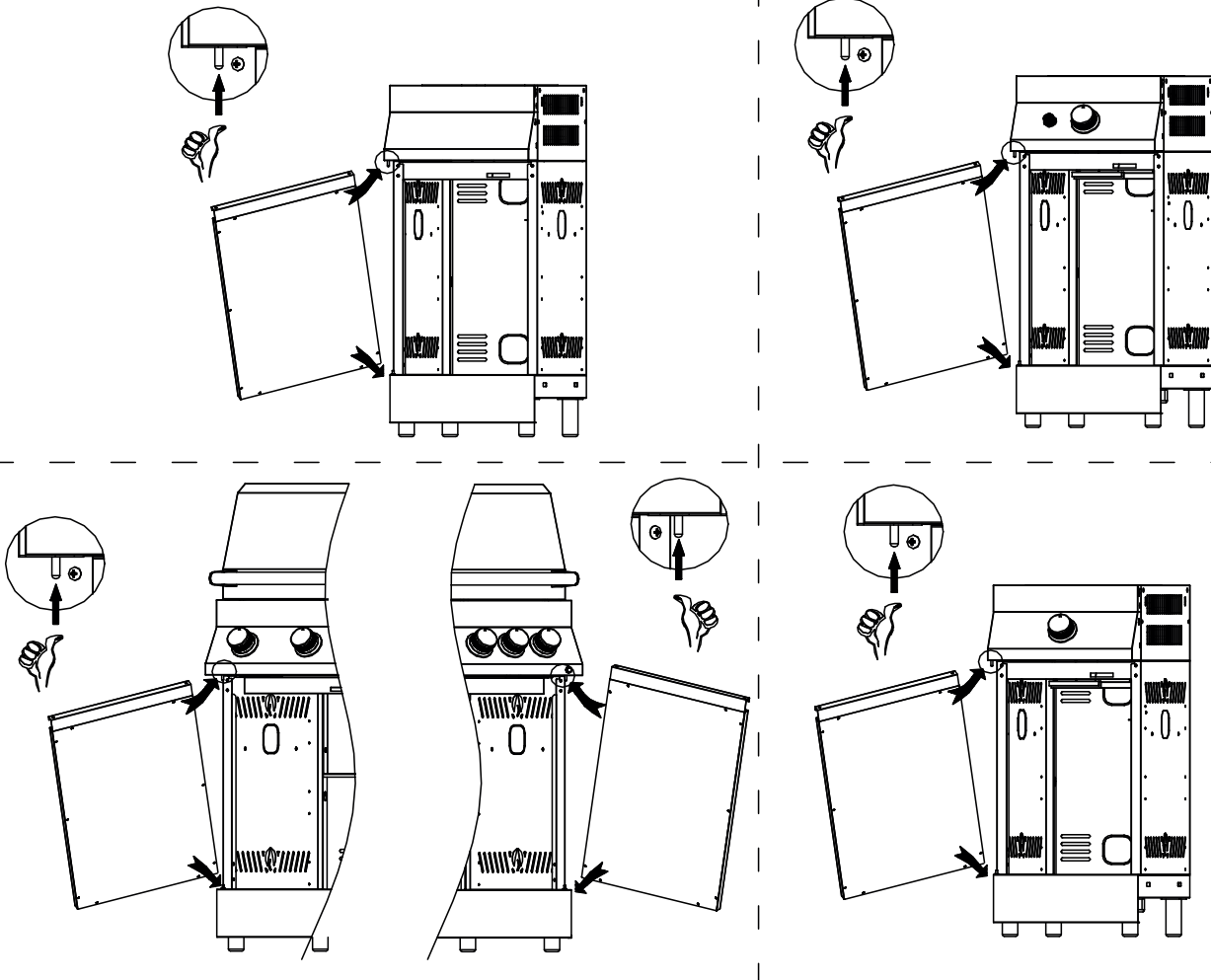
24.



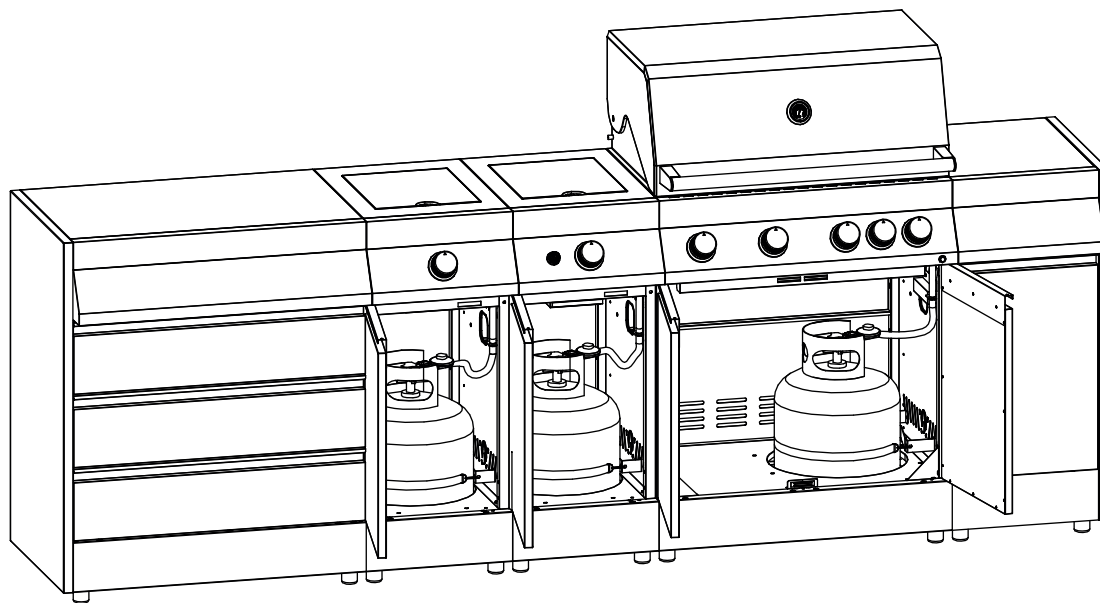
25.



26.



27.





## Spare parts

No.	Appellation	Art.-No.	No.	Appellation	Art.-No.
1	Back panel, upper	9085004	7	Adjustable leg	9080011
2	Table panel of single cabinet	9085202	8	Bottom panel decoration	9085013
3	Cart back panel	9085006	9	Door assembly	9083031
4	Bottom panel	9085204	10	Front beam	9085015
5	Cart side panel, right	9080010	11	Cart side panel, left	9080007
6	Caster wheel	9200044	12	Screw set	9085212

