



FICHA TÉCNICA

MOD. F20840

Última revisión:
08/01/2019

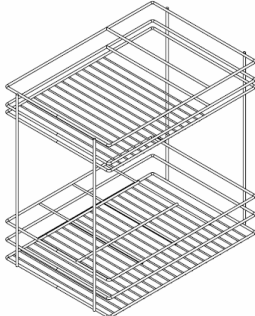
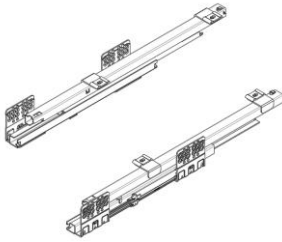
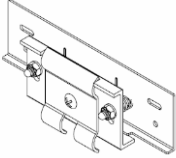
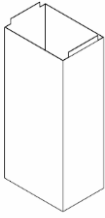
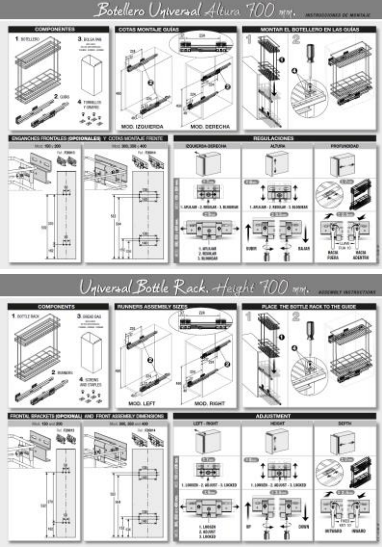
DESCRIPCIÓN: BOTELLERO UNIVERSAL MOD.40

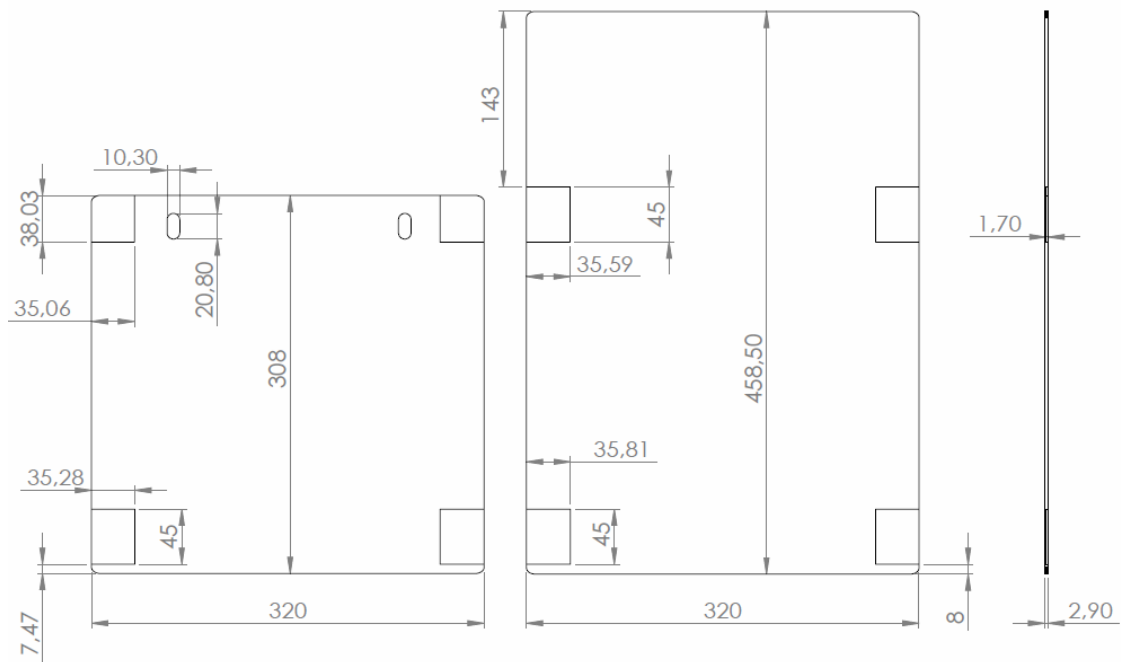
COMPOSICIÓN DEL ARTÍCULO

PARÁMETROS	DETALLE	
EMBALAJE	-1 Ud. por caja - Embolsada	
ETIQUETADO	- Referencia - Descripción - Unidades - Acabado	<p>ALAMBRE Ø 6 mm.</p>
ACABADO BOTELLERO	- Cromado	Alambre y varillas en acero con acabado en cromo. Uniones soldadas.

IMAGEN DEL PRODUCTO

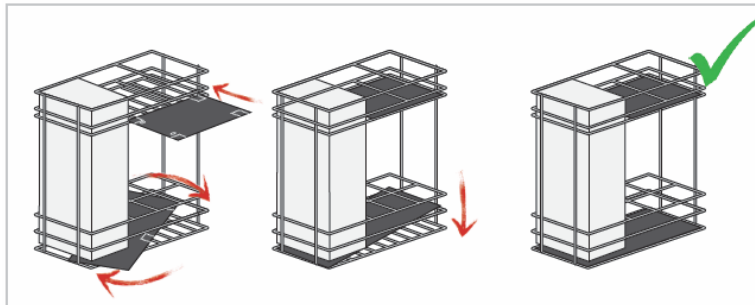
IMAGEN CATÁLOGO	IMAGEN TÉCNICA
<p>ALAMBRE Ø 6 mm.</p>	

ELEMENTOS QUE COMPONEN EL PRODUCTO			
REF.	DESCRIPCIÓN	UDS.	IMAGEN
-	- Botellero MOD.40	1	
- F80250	- Set de Guías Cuadro con soporte	1	
- F20814	-Set de regulación: • 2 Enganches de metal	1	
- C	- Bolsa de pan C	1	
-	- Instrucciones Montaje Guía: • Español • Inglés	1	
OBSERVACIONES			
<ul style="list-style-type: none"> • OPCIONAL: Set de bases de PS. Ref. F20845 			



○ Montaje:

MONTAJE / ASSEMBLY



• Ensayos certificados:



APERTURA Y CIERRE NO BRUSCO DE CAJONES.
 ENSAYO CON 40 KG.
 80.000 ciclos NORMA: UNE EN 14749:16