



CÓDIGO BARRAS - EAN 13

8413380 322020

TIPO DE EMBALAJE

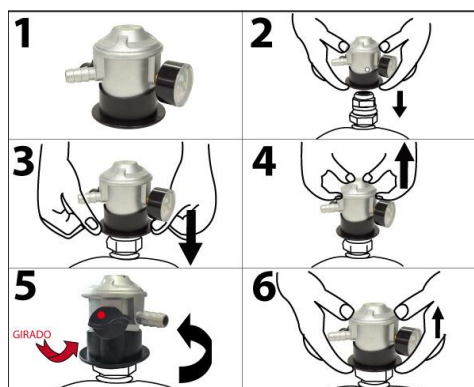
Blíster



Producto



Presentación – Blíster



Instrucciones de colocación



## DENOMINACIÓN PRODUCTO

Regulador doméstico con manómetro para botellas de gas butano y propano 30 mbar

## DESCRIPCIÓN

Regulador para gas butano y propano destinado para acoplar a bombonas y aparatos que funcionen con presión de entrada 30 mbar como hornillos, estufas, camping gas, etc.

## CARACTERÍSTICAS TÉCNICAS

- Presión nominal: 30 mbar
- Caudal garantizado: 2.5 kg/h
- Tipo de gas: GLP-B/P
- Llave de corte de gas
- Presión de alimentación: 0,6- 16 bar
- Presión de cierre: 63 mbar
- Conexión de entrada: G-56 (certificación UNE-EN 12864)
- Conexión de salida: H-51 (certificación UNE-EN 12864)

## Consejos para su uso

- El manómetro mide la presión del gas (no regula la cantidad de gas que sale), cuanto menos tenga menos cantidad queda en la bombona
- Este regulador debe ser acoplado en la válvula de Ø 35 mm según figura G56 de la norma UNE-EN12864.
- Se recomienda cambiar este regulador después de 10 años de su fecha de fabricación con objeto de asegurar el correcto funcionamiento de la instalación
- Cuando el regulador se utilice en ambiente exterior se deberá asegurar, que se impida la penetración directa de algún goteo de agua en el mismo
- Evitar mover la botella durante su uso
- Este aparato no está indicado a utilizar en caravanas, tenga o no, vehículo integrado

## Instrucciones

**Conexión:** Tome el regulador asegurándose que esté en la posición de cerrado (figura 1) presione hacia arriba con los dedos de ambas manos el aro de plástico negro e introdúzcalo a fondo en la válvula de la botella (figura 2).

Presione fuertemente hacia abajo el aro negro con los dedos pulgares de manera que las bolas interiores aseguren la fijación (figura 3). Compruebe si la operación es correcta, cogiendo el cuerpo del regulador con ambas manos y tirando hacia arriba; si se desprende, vuelva a repetir las operaciones indicadas.

**Desconexión:** Tome el regulador asegurándose que esté en la posición de cerrado (figura 1) presione hacia arriba con los dedos de ambas manos el aro de plástico negro y sepárelo de la botella.