

CASES

UNSERE WOHNUNG WURDE WARM UND LEBENDIG

NICHT WIE
ALLE ANDEREN..... 10

WIR HÄTTEN KEINE SCHÖNEREN MATERIALIEN AUSWÄHLEN KÖNNEN

SCHÖNE UND
TIEFE FARBEN 12

AKUSTIK MAGAZIN

1. Ausgabe 2023





MultiFin Weiß



Grey Oak



Hexagon



04 INSPIRATION

08 FIBROTECH AKUSTIK**PANEELE**
- WÄHLEN SIE ZWISCHEN DEN MODELLEN
BASIC, PROFF UND UNIKA IN 7 FARBEN

10 **CASE/**
UNSERE WOHNUNG WURDE
WÄRMER UND LEBENDIGER
- ERZÄHLT AHMED MOHAMMED - UND
DIE ERGEBNISSE SPRECHEN FÜR SICH

12 **CASE/**
SCHÖNERE MATERIALIEN
HÄTTEN WIR NICHT
WÄHLEN KÖNNEN
- CAMILLAS ERFAHRUNG MIT
FIBROTECH AKUSTIKPANEELN

14 TECHNISCHE INFORMATION
- AKUSTIKPANEELE

16 FSC® / NACHHALTIGKEIT
- AKUSTIKPANEELE

17 MONTAGE
- AKUSTIKPANEELE

22 HOLZWOLLE AKUSTIK**PLATTEN**
- WÄHLEN SIE ZWISCHEN 5 VARIANTEN

24 TECHNISCHE INFORMATION
- HOLZWOLLE AKUSTIKPLATTEN

26 AUFBEWAHRUNG UND
HANDHABUNG
- HOLZWOLLE AKUSTIKPLATTEN

32 VISUALIZER / KONTAKT
/ HÄNDLER





Oiled Oak



Folierte MDF

Unika White Platinum

FIBROTECH
BY TREETOPS



Light Oak



Light Oak



Grey Oak



Black Oak

Multifin Weiss



Oiled Oak



FIBROTECH AKUSTIK**PANEELE**

sind astfrei, haben einen ruhigen Look und schaffen Einheitlichkeit

BASIC: 7 FARBEN - 22 X 605 X **2440** mm

PROFF: 7 FARBEN - 22 X 605 X **3000** mm



Light Oak

Smoked Oak

Oiled Oak

Grey Oak



Black Oak

Walnut

Ash



BASIC
2440 mm

PROFF
3000 mm

ERGÄNZUNGSLEISTEN für BASIC und PROFF

| DB | Maße | Farbe | Anzahl /Paket |
|---------|---------------|------------|---------------|
| 2109947 | 22X25x3000 mm | Grey Oak | 2 |
| 2109946 | 22X25x3000 mm | Light Oak | 2 |
| 2109945 | 22X25x3000 mm | Oiled Oak | 2 |
| 2109944 | 22X25x3000 mm | Smoked Oak | 2 |
| 2109943 | 22X25x3000 mm | Walnut | 2 |
| 2109942 | 22X25x3000 mm | Ash | 2 |
| 2171189 | 22X25x3000 mm | Black Oak | 2 |



← **ERGÄNZUNGSLEISTEN** 3000 mm →



Die Akustikpaneele der UNIKA Serie eignen sich hervorragend für Nassräume mit einer relativen Luftfeuchtigkeit unter 55%. Die Enden der Paneele müssen bei der Installation in Nassräumen mit einem Klarlack versiegelt werden.

UNIKA 25 - 6 FARBEN - 22 X 600 X 2440 mm
UNIKA 35 - LIGHT OAK- 22 X 600 X 2440 mm



Light Oak **25**

Smoked Oak **25**

Oiled Oak **25**

Grey Oak **25**



Black Oak **25**

Walnut **25**

White Platinum **25**

Light Oak **35**

ERGÄNZUNGSLEISTEN für UNIKA

| DB | Maße | Farbe | Anzahl /Paket |
|---------|---------------|------------|---------------|
| 2275298 | 22x25x3000 mm | Grey Oak | 2 |
| 2275297 | 22x25x3000 mm | Light Oak | 2 |
| 2275296 | 22x25x3000 mm | Oiled Oak | 2 |
| 2275295 | 22x25x3000 mm | Smoked Oak | 2 |
| 2275294 | 22x25x3000 mm | Walnut | 2 |
| 2275299 | 22x25x3000 mm | Black Oak | 2 |





Oiled Oak



“DIE WAHL FIEL AUF FIBROTECH OILED OAK”

- sagt Mohammed Ibrahim - und das Ergebnis spricht für sich.

Wir haben uns für FibroTech Akustikpaneele entschieden, weil wir sie in einer Zeitschrift gesehen hatten und dachten: „Das sieht ja super aus – das wollen wir auch bei uns zuhause montieren.“ Von Anfang an waren wir entschlossen, etwas Besonderes mit den Paneelen zu machen, etwas, das es noch nicht gab und das nicht jeder hatte.

Die Farbwahl fiel auf Oiled Oak, da wir fanden, dass diese Farbe großartig zu unserem Parkettboden und unserer Küche passen würde. Gleichzeitig würde die Farbe die weißen Wände auflockern und den Räumen Wärme verleihen.

Warum FibroTech?

Wir haben den nächsten Baumarkt kontaktiert und von unseren Ideen erzählt. Uns wurde sofort FibroTech als Lieferant für das Projekt empfohlen und von den verschiedenen Holzvarianten erzählt.

Die Erwartungen waren hoch. Die FibroTech Akustikpaneele sollten unserer unter Denkmalschutz stehenden Wohnung einen schönen Wow-Effekt verleihen. Alter Stil sollte jetzt mit modernem Stil gemischt werden, aber mit Respekt.

Wir haben einen Handwerker vor Ort damit beauftragt, die Paneele zu montieren, die jedoch äußerst einfach zu handhaben waren. Die Herausforderung bestand darin, dass die alte Wohnung sehr schiefe Wände hat. Aber das Ergebnis ist wunderschön und spricht für sich.

Wir sind so glücklich! Wir waren mit der Zusammenarbeit mit FibroTech und unserem Baumarkt durchweg zufrieden und würden dieses einzigartige Produkt mit skandinavischem Flair sehr gerne weiterempfehlen.



“WIR HÄTTEN KEIN SCHÖNERES QUALITÄTSPRODUKT WÄHLEN KÖNNEN”

– erzählt Camilla Thomsen



Smoked Oak

Wir lieben besonders Naturmaterialien, die in unserem Haus vielseitig eingesetzt wurden. Die warmen Farben tragen unserer Meinung nach dazu bei, Gemütlichkeit und Persönlichkeit zu schaffen, die vielen neuen Häusern mit weißen Wänden und hohen Decken häufig fehlen. Wir hatten daher keinen Zweifel daran, dass wir diesmal Akustikpaneele in unserem neuen Haus haben wollten.

Neben der deutlich verbesserten Akustik sind die Paneele von FibroTech wunderschön und erzeugen eine fantastische „Tiefe“ im Raum!

100% astfrei

Wir haben uns für diese Paneele entschieden, da sie zu 100% astfrei sind, was für einen ruhigen und einheitlichen Look sorgt. Die schöne und tiefe Farbe smoked oak schafft genau die Atmosphäre, die wir uns für unser Schlafzimmer, den begehbaren Schrank und in unserem Vorzimmer gewünscht haben.

Darüber hinaus hat uns die Idee gefallen, dass die schwarzen Trägerplatten aus recyceltem Kunststoff bestehen. So wird auch auf die Umwelt geachtet.

Einfach anzubringen

Die Akustikpaneele sind sogar einfach zu montieren. Wir begannen, die Paneele

auf einer Seite der Wand aufzustellen und arbeiteten uns auf die gegenüberliegende Seite vor, indem wir die Paneele leicht zusammenschoben. Im Schlafzimmer mussten wir Paneele schneiden, damit auf beiden Seiten des Bettes Platz für die Steckdosen blieb. Wir haben diesen Arbeitsschritt problemlos mit einem feinen Multischneider erledigt, mit dem auch die Paneele im begehbaren Schrank gekürzt wurden.

Wir sind mit dem Endergebnis sehr zufrieden und haben nun den Look, den wir uns gewünscht haben. Wir würden die FibroTech-Akustikpaneele auch anderen empfehlen, die ein ähnliches Projekt für ihr Zuhause in Betracht ziehen.



AKUSTIKPANEELE TECHNISCHE INFORMATION

Mit FibroTech Akustikpaneele bekommen Sie wunderschöne Decken und Wände - mit schallabsorbierender Oberfläche, die eine bessere Akustik im Raum schafft. Der Look wird warm und das Raumklima angenehm.

MDF Stäbe mit Echtholzfunier auf einer schwarzen Trägerplatte sorgt für einen bildschönen Look - 100% astfrei und mit schönen, unterschiedlichen Zeichnungen. Ein mögliches nachdunkeln bei hellen Funieren sowie ein geringes ausbleichen bei dunklen Funieren ist ein Qualitäts-

nachweis der von uns verarbeiteten Echtholzfuniere.

BASIC und PROFF Akustikpaneele sind in vielen Räumen montierbar. Für Räume in denen mehr Feuchtigkeit herrscht empfehlen wir unsere UNIKA Paneele.

Sie sind natürlich 100% FSC-Zertifiziert. Die Trägerplatte ist aus recyceltem Kunststoff gefertigt.

Wünschen Sie Akustikpaneele im Badezimmer oder anderen Räumen mit häufigem Reinigungsbedarf? Kein Problem!

FibroTech hat eine ganze Serie, die dafür gut geeignet ist - die UNIKA Serie. Die UNIKA- Paneele bestehen aus Polyester und einem mit Laminat umwickelten MDF, das die Reinigung sehr erleichtert. Sie sind besonders gut für alle Feuchträume, Küchen, Kopfbänken usw. geeignet.

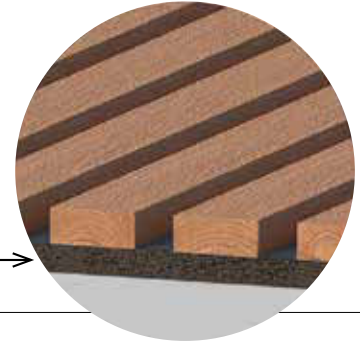
Alle Paneele können sowohl an der Wand sowie an der Decke montiert werden. Vertikal und horizontal - Sie entscheiden.

Die Paneele werden durch Punktkleben und Befestigen mit Schrauben montiert.

So stoppt FibroTech den Schall

Die Lamellen sind an einer 9 mm Kunststoffplatte montiert, die, im Gegensatz zu harten Materialien, nicht den Schall zurücksendet. Wünschen Sie zusätzliche Schallabsorption (Schall-klasse A), könnten Sie noch 45 mm Mineralwolle hinter den Paneelen montieren.

Die Fibrotech Kunststoffplatten absorbieren den Schall und verbessern die Raumakustik - das macht den Unterschied.



Fakten

- 3 Varianten: BASIC - PROFF - UNIKA
- 9 mm Kunststoffplatte Rückseite
- FSC® zertifiziert
- Bis zu 3 Meter Länge
- Decke- oder Wandmontage
- 7 Holzfarben
- Lamellenabstand 15 mm

Eigenschaften

| STOFF | TOLERANZER |
|---------------|-----------------------------|
| Polyester: B1 | Länge (mm): +/- 2 |
| | Breite (mm): +/- 2 |
| | Stärke (mm): +/- 2 |
| | Gewicht (%): +/- 10 |
| | Rechtwinkelheit (mm): +/- 2 |
| | Ebenheit (mm): +/- 3 |

Verarbeitungen Toleranzen unserer Akustikpaneele: →

Kleber

DB Nr.: 2119000 Kartusche: 300 ml
DB Nr.: 2119001 Eimer: 2,5 kg



Das Zeichen für verantwortungsvolle

Schrauben



DB Nr.: 2297827
Produkt und Farbe:
 FibroTech Paneelschrauben Tx. 20
Dimension: 4,2 x 30 mm
Farbe: Black - RAL 9005



DB Nr.: 2315193
Produkt und Farbe:
 FibroTech Paneelschrauben Tx. 20
Dimension: 4,2 x 30 mm
Farbe: Grey - RAL 7047

Akustikpaneel BASIC

| DB nr. | Produkt und Farbe | Maße | M ² /Paneel | Gewicht/Paneel |
|---------|------------------------------------|----------------|------------------------|----------------|
| 2035570 | FibroTech Akustikpaneel Smoked Oak | 22x605x2440 mm | 1,46 | 13,5 kg. |
| 2035571 | FibroTech Akustikpaneel Grey Oak | 22x605x2440 mm | 1,46 | 13,5 kg. |
| 2035576 | FibroTech Akustikpaneel Oiled Oak | 22x605x2440 mm | 1,46 | 13,5 kg. |
| 2035577 | FibroTech Akustikpaneel Walnut | 22x605x2440 mm | 1,46 | 13,5 kg. |
| 2035578 | FibroTech Akustikpaneel Light Oak | 22x605x2440 mm | 1,46 | 13,5 kg. |
| 2035731 | FibroTech Akustikpaneel Ash | 22x605x2440 mm | 1,46 | 13,5 kg. |
| 2162519 | FibroTech Akustikpaneel Black Oak | 22x605x2440 mm | 1,46 | 13,5 kg. |

Akustikpaneel PROFF

| DB nr. | Produkt und Farbe | Maße | M ² /Paneel | Gewicht/Paneel |
|---------|------------------------------------|----------------|------------------------|----------------|
| 2151323 | FibroTech Akustikpaneel Smoked Oak | 22x605x3000 mm | 1,82 | 16,84 kg. |
| 2151340 | FibroTech Akustikpaneel Grey Oak | 22x605x3000 mm | 1,82 | 16,84 kg. |
| 2151335 | FibroTech Akustikpaneel Oiled Oak | 22x605x3000 mm | 1,82 | 16,84 kg. |
| 2151330 | FibroTech Akustikpaneel Walnut | 22x605x3000 mm | 1,82 | 16,84 kg. |
| 2122780 | FibroTech Akustikpaneel Light Oak | 22x605x3000 mm | 1,82 | 16,84 kg. |
| 2151347 | FibroTech Akustikpaneel Ash | 22x605x3000 mm | 1,82 | 16,84 kg. |
| 2162520 | FibroTech Akustikpaneel Black Oak | 22x605x3000 mm | 1,82 | 16,84 kg. |

Akustikpaneel UNIKA

| DB nr. | Produkt und Farbe | Maße | M ² /Paneel | Gewicht/Paneel |
|---------|---|----------------|------------------------|----------------|
| 2166677 | UNIKA 25 FibroTech Akustikpaneel Smoked Oak | 22x600x2440 mm | 1,46 | 13,5 kg. |
| 2166676 | UNIKA 25 FibroTech Akustikpaneel Grey Oak | 22x600x2440 mm | 1,46 | 13,5 kg. |
| 2166675 | UNIKA 25 FibroTech Akustikpaneel Oiled Oak | 22x600x2440 mm | 1,46 | 13,5 kg. |
| 2166678 | UNIKA 25 FibroTech Akustikpaneel Walnut | 22x600x2440 mm | 1,46 | 13,5 kg. |
| 2166674 | UNIKA 25 FibroTech Akustikpaneel Light Oak | 22x600x2440 mm | 1,46 | 13,5 kg. |
| 2166679 | UNIKA 25 FibroTech Akustikpaneel Black Oak | 22x600x2440 mm | 1,46 | 13,5 kg. |
| 2306452 | UNIKA 25 FibroTech Akustikpaneel White Platinum | 22x600x2440 mm | 1,46 | 13,5 kg. |
| 2166603 | UNIKA 35 FibroTech Akustikpaneel Light Oak | 22x600x2440 mm | 1,46 | 13,5 kg. |

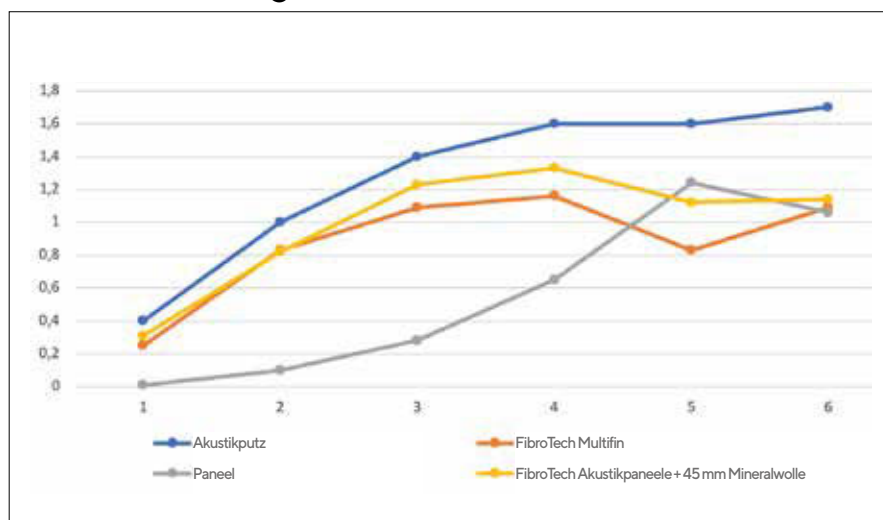
Ergebnis der Schallmessung der Schallabsorptionskoeffizient

Schallklasse D(MH)

Schallklasse A mit 45 mm Mineralwolle

| Frequ. (Hz) | Absorptionskoeffizient | | |
|-------------|------------------------|----------|------------|
| | 1/3-okt. | 1/1-okt. | Ref.-curve |
| 100 | -0,04 | | |
| 125 | 0,01 | 0,00 | |
| 160 | 0,06 | | |
| 200 | 0,06 | | |
| 250 | 0,10 | 0,10 | 0,15 |
| 315 | 0,11 | | |
| 400 | 0,20 | | |
| 500 | 0,28 | 0,30 | 0,35 |
| 630 | 0,38 | | |
| 800 | 0,55 | | |
| 1000 | 0,65 | 0,70 | 0,35 |
| 1250 | 0,90 | | |
| 1600 | 1,14 | 1,00 | 0,35 |
| 2000 | 1,24 | | |
| 2500 | 1,23 | | |
| 3150 | 1,13 | 1,00 | 0,25 |
| 4000 | 1,06 | | |
| 5000 | 0,89 | | |

Schallmessung





Das Zeichen für verantwortungsvolle

Fragen Sie nach unserem FSC®-Zertifikat für Produkte

UMWELT-FREUNDLICHE - ZERTIFIZIERUNG

Für nachhaltigere Forstwirtschaft

FibroTech Produkte sind FSC® zertifiziert. Das Holz für unsere Paneele kommt aus Wäldern, die verantwortungsvoll bewirtschaftet werden. Das heißt keine illegale Abholzung und keine Abholzung gefährdeter Wälder.



DIE SCHWARZE RÜCKSEITE IST GRÜN

- weil sie aus recyceltem Kunststoff hergestellt ist!

Die entscheidenden und effektvollen Rückplatten der FibroTech Akustikpaneele sind aus Respekt und Rücksichtnahme vor der Umwelt aus recyceltem Kunststoff produziert.





Grey Oak

DAS IST NICHT SCHWIERIG

Arbeiten Sie einfach nach
unserer Montageanleitung

**Hier können Sie unsere Montageanleitung /
- videos anschauen und laden:**



https://fibrotech.de/wp-content/uploads/2022/05/Montage-Akustikpaneele_BASIC_red_klar-til-brug.pdf



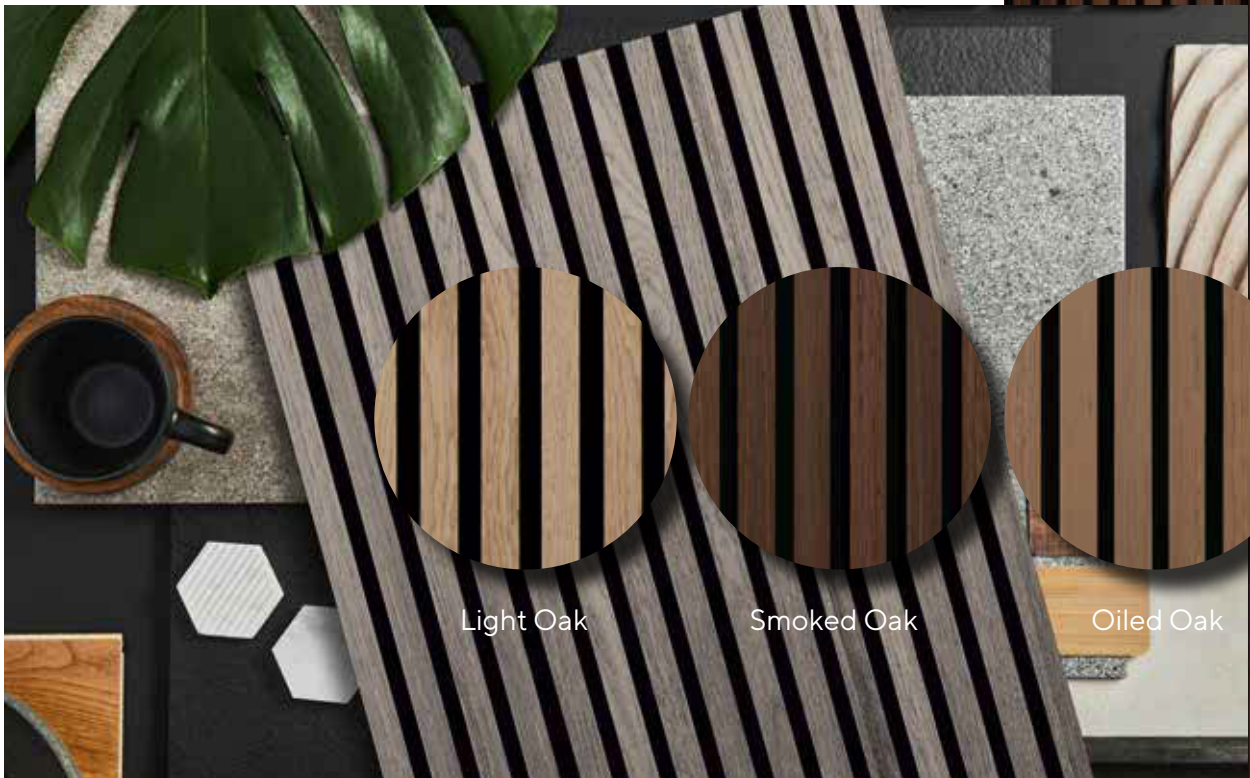
<https://fibrotech.de/de/lagerung-und-montage/>

INSPIRATION





Ash



Light Oak

Smoked Oak

Oiled Oak

Die PROFF
AKUSTIK**PANEELE**
nehmen Sie mit
in neuen Höhen



Grey Oak



Ash



Walnut



Black Oak

VON PANEEL BIS ZU PLATTEN - DIE MÖGLICHKEITEN
SIND VIELFÄLTIG - FINDEN SIE INSPIRATION

AKUSTIK**PLATTEN** AUS HOLZ UND ZEMENT



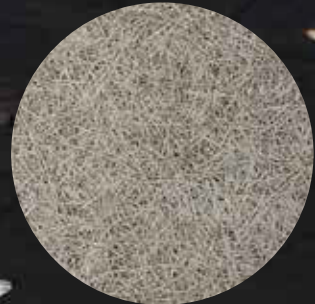
Weiss lackiert



Naturfarben - unbehandelt



Schwarz lackiert



Grau lackiert



AKUSTIK**PLATTEN** AUS HOLZ UND ZEMENT - FÜR ALLE KONSTRUKTIONEN

- X-tra Fine:** Die ultimativ feinste Oberfläche, die Sie für eine Akustikdecke aus Holzzement bekommen können
- MultiFin:** Eine sehr feine Oberfläche, die eng an der X-tra Fin Akustikplatte anliegt
- Basic:** Feine Struktur und Oberfläche, die "Basic"-Platte
- Platten mit Mineralwolle:** Eine zweischichtige Platte – bestehend aus einer Schicht FibroTech-Akustikplatte und einer Schicht aus 20-100 mm Mineralwolle.
- Barcode:** MultiFin Holzbetonplatte im neusten Design mit oder ohne Eichenstäbchen

TECHNISCHE INFORMATIONEN

AKUSTISCHE PLATTEN

FibroTech Holzwolle-Platten verleihen Räumen eine hervorragende Akustik. Durch den Einsatz der Akustikplatten wird eine akustische Regulierung und Nachhalldämpfung erreicht.

FibroTech Akustikplatten eignen sich daher für alle Konstruktionen wie z.B. Verkleidung von Innendecken mit oder ohne Gefälle, Büros, Räume mit Hartböden, Hallendecken, Stallungen und vieles mehr.

FibroTech Holzbetonplatten bestehen aus Holzwolle, Wasser und feinstem Weißzement von Aalborg Portland, der die bautechnische Stärke mit natürlichen Eigenschaften verbindet.

Die Einsatzmöglichkeiten sind vielfältig, da die Platten mit unterschiedlichen Kanten in unterschiedlichen Abmessungen und Farben erhältlich sind.

Eine Akustikverkleidung schafft nicht nur eine angenehme Klangumgebung, sondern sorgt gleichzeitig für ein besseres Raumklima.

Alle unsere Produkte sind CE-gekennzeichnet und erfüllen gleichzeitig die Brandschutzanforderungen der Brandklasse B-s 1, d0.

Fakten

- Perfekter Schallschutz
- Wirksamer Brandschutz
- Gesundes Raumklima
- Lange Lebensdauer
- Einfache Montage
- Viele Optionen

FibroTech-Holzbeton: 100 % natürlich



Holzwolle



Portland Zement



Wasser



Holzwolle Reparaturfarbe

FibroTech Reparaturfarbe für Holzwolleplatten, Weiß - RAL 9003 **DB nr.: 2122782**

FibroTech Reparaturfarbe für Holzwolleplatten, Schwarz - RAL 9005 **DB nr.: 2122783**

Schrauben

| DB nr. | Produkt | Farbe | Dimension | Stück/Packung |
|----------------|---------------------------------|------------------|-------------|---------------|
| 1838894 | FibroTech Strukturschraube TX20 | Weiß RAL 9003 | 5,0 x 45 mm | 250 |
| 1905470 | FibroTech Strukturschraube TX20 | Weiß RAL 9003 | 5,0 x 45 mm | 100 |
| 1838893 | FibroTech Strukturschraube TX20 | Weiß RAL 1015 | 5,0 x 45 mm | 250 |
| 1927440 | FibroTech Strukturschraube TX20 | Beige RAL 1015 | 5,0 x 45 mm | 100 |
| 1936643 | FibroTech Strukturschraube TX20 | Schwarz RAL 9005 | 5,0 x 45 mm | 100 |



2297623

FibroTech Strukturschraube TX20



Weiß RAL 9003



5,0 x 64 mm

100



64 mm

Varianten und Abmessungen / Plattenstärke: 25 mm

| DB nr. | Produkt und Farbe | Faserstärke | Abmessung | Holzwohle/mm | m ² /Platte | Stück/Palette |
|---------------------------------|---|-------------|---------------|--|------------------------|--------------------------------|
| 1950317 | FibroTech X-tra Fein weiß lackiert | 5 mm | 600x1200 mm | 0,5 | 0,72 | 80 |
| 1838891 | FibroTech Multifin Weiß lackiert | 5 mm | 600x1200 mm | 1,0 | 0,72 | 80 |
| 1936366 | FibroTech Multifin Schwarz lackiert | 5 mm | 600x1200 mm | 1,0 | 0,72 | 80 |
| 1838892 | FibroTech Multifin nicht lackiert | 5 mm | 600x1200 mm | 1,0 | 0,72 | 80 |
| 1838805 | FibroTech Basic leicht/fein | 5 mm | 600x1200 mm | 1,5 | 0,72 | 80 |
| 1838829 | FibroTech Basic leicht/fein | 11 mm | 600x2400 mm | 1,5 | 1,44 | 40 |
| 1838883 | FibroTech Basic light /fein Weiß lackiert | 5 mm | 600x1200 mm | 1,5 | 0,72 | 80 |
| 1838885 | FibroTech Basic light /fein Weiß lackiert | 11 mm | 600x2400 mm | 1,5 | 1,44 | 40 |
| 2334118 | FibroTech Basic Grau lackiert | 5 mm | 600x1200 mm | 1,5 | 0,72 | 80 |
| 2122785 | FibroTech Barcode, Weiss | 5 mm | 600x1200 mm | 1,0 | 0,72 | 80 |
| 2122786 | FibroTech Barcode, Schwartz | 5 mm | 600x1200 mm | 1,0 | 0,72 | 80 |
| 2122787 | FibroTech Barcode Sticks Eiche, unbehandelt und ofengetrocknet | | 12x12x1200 mm | | | 12 stk. / VE |
| 2293245 | FibroTech Gegenstückleiste | | 20x30x600 mm | | | |
| | | | | m²/pro box (18 stück/box) | | m²/pro stück |
| 2132446 | FibroTech Hexagon Box - Weiss - RAL 9003 | | 289x250 mm | 0,972 | | 0,054 |
| 2132448 | FibroTech Hexagon Box - Schwartz - RAL 9005 | | 289x250 mm | 0,972 | | 0,054 |
| 2132449 | FibroTech Hexagon Box - Beige - RAL 1015 | | 289x250 mm | 0,972 | | 0,054 |
| 2132450 | FibroTech Hexagon Box - Grau - RAL 7004 | | 289x250 mm | 0,972 | | 0,054 |
| 2119000 | FibroTech Montagekleber Kartusche Weiß 300 ml. | | | | | |
| 2119001 | FibroTech Montagekleber Eimer Weiß 2,5 kg. | | | | | |
| Platten mit Mineralwolle | FibroTech Mineralwolle Mineralwolle ist erhältlich für die Plattentypen: Basic / Multifin / X-tra Fin Farben: Weiß lackiert / unlackiert Mineralwollestärke: 20 - 100 mm | | 600x1200 mm | | 0,72 | 40 |

Eigenschaften

Die Tabelle zeigt die gültigen Toleranzen gemäß EN13168 an,nach der unserer Holzwohleplatten produziert werden

X-tra Fin, MultiFin oder Basic

Farmer

Mineralwolle

TOLERANZEN

| | | | |
|-----------------------|-------|-------|-------|
| Länge (mm) | +/-2 | +/-3 | +/-3 |
| Breite (mm) | +/-2 | +/-3 | +/-2 |
| Gewicht (mm) | +/-2 | +/-3 | +/-2 |
| Gewicht (Prozent) | +/-10 | +/-10 | +/-10 |
| Rechtwinkligkeit (mm) | +/-2 | +/-2 | +/-2 |
| Ebenheit (mm) | +/-3 | +/-3 | +/-3 |

Wärme

| | | | |
|-----------------|-------|-------|-------|
| Brennwert W/m-K | 0,072 | 0,072 | 0,072 |
|-----------------|-------|-------|-------|

FEUER

| | | | |
|--------------------|---------|---------|-----------|
| Reaktion auf Feuer | B/s1/d0 | B/s1/d0 | A2-s1, d0 |
|--------------------|---------|---------|-----------|

STOFFE

| | | | |
|-------------|----|----|-----|
| Formaldehyd | E1 | E1 | E21 |
|-------------|----|----|-----|

| | | | |
|-----------------------|---------|---------|---------|
| Produktionsart | EN13168 | EN13168 | EN13168 |
|-----------------------|---------|---------|---------|



AKUSTIKPLATTEN

LAGERUNG UND HANDHABUNG

Es wird immer empfohlen, FibroTech-Holzwole-Platten im Innenbereich zu lagern. Es ist wichtig, dass frische Luft zwischen den einzelnen Platten zirkulieren kann damit sie gut belüftet sind und keine Feuchtigkeit aufnehmen.

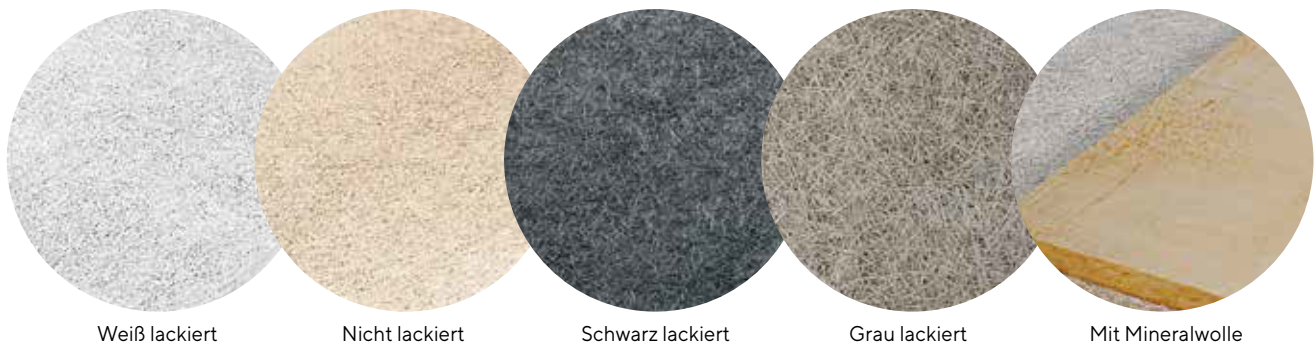
Entfernen Sie vor der Montage die Verpackung und legen Sie die Holzstäbe zwischen die einzelnen Platten damit die

Akklimatisierung beginnen kann. FibroTech Holzwoleplatten müssen horizontal und lichtgeschützt auf einer Palette oder mind. vier Holzbalken gelagert werden.

FibroTech Holzwoleplatten sind ein Naturprodukt und um das Beste Ergebnis zu erzielen benötigen die Platten mind. 12 Tage zur Akklimatisierung. Dieser Prozess sollte unter keinen Umständen, z.B.

durch den Einsatz von Hilfsmitteln, versucht werden zu verkürzen. Wichtig ist, dass sich die Platten vor Beginn der Verlegung ausreichend an die Raumtemperatur und Luftfeuchtigkeit angepasst haben.

Eine unsachgemäße Lagerung und mangelnde Akklimatisierung können dazu führen, dass sich die Abmessungen und das Gewicht der Platten ändern können.



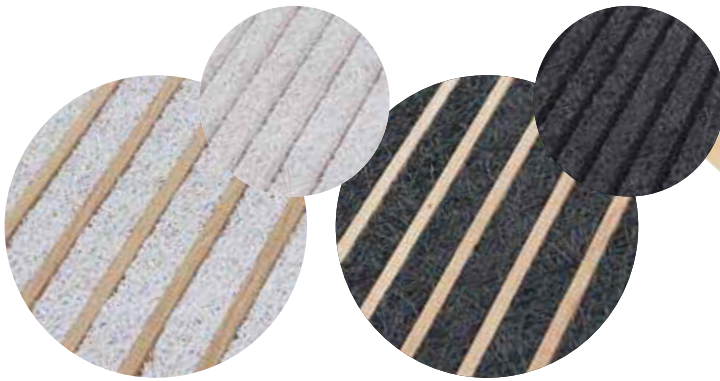
Weiß lackiert

Nicht lackiert

Schwarz lackiert

Grau lackiert

Mit Mineralwolle

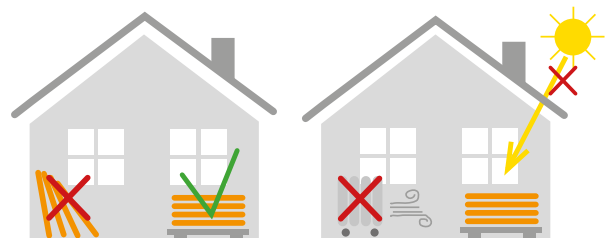


FibroTech Barcode Weiß

FibroTech Barcode Schwarz



FibroTech Holzstäbe





KLINGT ES WILD?

- Ja, aber mit FibroTech-Akustikplatten verschwinden nur die lauten Töne

Wenn Kinderstimmen, Musik und Elterngespräche zusammen klingen kann es sehr schwierig sein sich zu unterhalten. Hohe Decken und harte, glatte Oberflächen wie Beton

oder Glas lassen den Schall zurückprallen.

Dies führt zu Echo und Nachhall, was für die Umgebung sehr störend und ermüdend sein kann.

FIBROTECH
BY TREYTOPS

INSPIRATION





INSPIRATION



MultiFin Schwarz



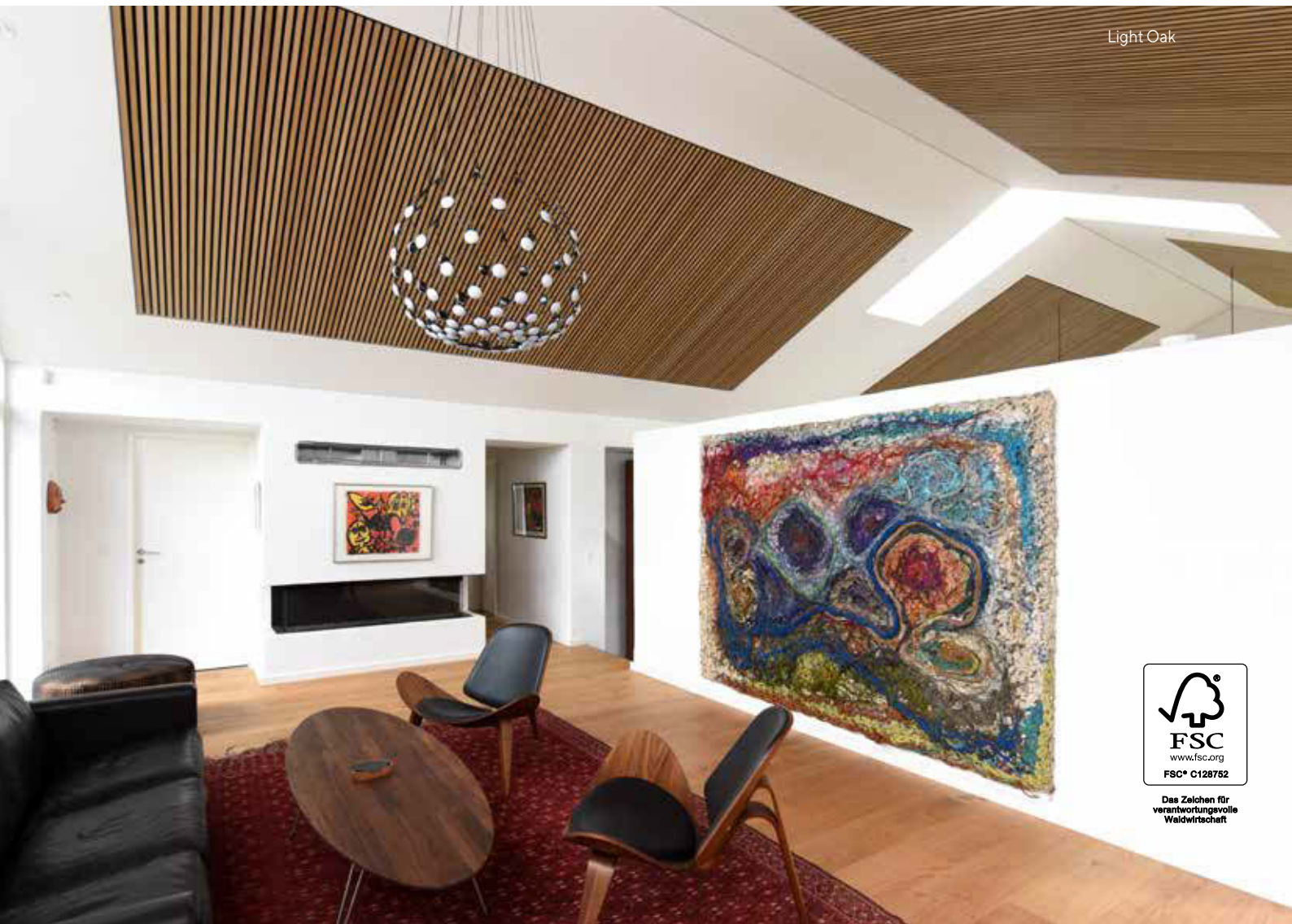
Basic Grau lackiert



X-tra Fin Weiß



Hexagon

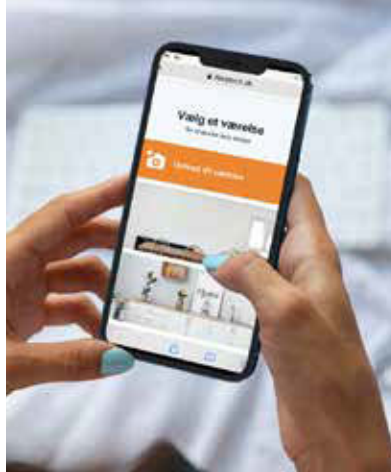


Sehen Sie sich die Akustikpaneelen zu Hause an - bevor Sie kaufen!

Möchten Sie sehen, wie die Akustikpaneelen in Ihrem Zuhause aussehen? - Dann probieren Sie FibroTech Visualizer unter www.fibrotech.de aus. Sie können den Visualizer sowohl auf Computern, Tablets wie auch dem Smartphone verwenden. Machen Sie ein Foto von Ihrer eigenen Wand, laden Sie es hoch oder wählen Sie ein Bild aus der Fotobibliothek - und entdecken Sie den Unterschied.



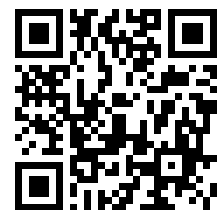
Öffnen Sie Visualizer auf www.FibroTech.de



Finden Sie ein Bild in Ihrem Archiv oder machen Sie ein Foto von Ihrer Wand



Gestalten Sie Ihre Wand mit FibroTech Akustikpaneelen



SCANNEN UM
FIBROTECH VISUALIZER
ZU PROBIEREN

FIBROTECH
BY TREETOPS



BAUHAUS

Herausgeber & Druck:
Gemeinschaftswerbung der **BAUHAUS** Gesellschaften
(vgl. www.bauhaus.info/gesellschaften oder unter Tel. 0621 3905 1000)
BAUHAUS GmbH & Co. KG Rhein-Main-Neckar Gesellschaft für Bau- und Hausbedarf
Bohnenbergerstr. 17, 68219 Mannheim