



Mit uns wird das Heizen zum Erlebnis

Kaminöfen & Zubehör

2024-2025



Abb.: Aduro 9.7 Lux

adurofire.de

”Man sollte das Gefühl haben, im Wohnzimmer ein Feuer entfacht zu haben.”

Designer, Casper Storm

Die Geschichte von Aduro

Die Unternehmensidee entstand sich im Jahr 2005 aus der Überlegung heraus, das perfekte Heizerlebnis für Ihr Zuhause zu entwickeln. Daher kommt auch der Name Aduro - Aduro ist lateinisch und bedeutet *anfeuern* oder *verbrennen*.

Bis heute haben sich bereits über **450.000 Kaminofenbesitzer** in ganz Europa für einen Aduro Kaminofen entschieden. Während der gesamten Menschheitsgeschichte war Feuer eine Quelle für Wärme, Gemütlichkeit und Geselligkeit. Aduro möchte dazu beitragen, diese Tradition am Leben zu erhalten. Feuer soll erlebt und seine Wärme gespürt werden. Es soll einfach sein, richtig zu feuern.

Unser Ziel war und ist es, Ihnen das Gefühl zu geben, dass Sie auch Zuhause professionell feuern können. Dafür ist die Technologie unserer Produkte darauf ausgelegt, es Ihnen einfach zu machen. Wir können voller Stolz sagen, dass wir Ihnen das beste Produkt bieten, um richtig zu feuern und den maximalen Nutzen aus Ihrem Ofen zu ziehen.





Elegant und nordisch modern

Jeder Kaminofen von Aduro wurde von dänischen Architekten und Designern sorgfältig entworfen. Nichts ist dem Zufall überlassen. Viele Modelle sind mit großen Glasscheiben und klaren Linien gestaltet, die unsere Öfen besonders auszeichnet. Sie passen sowohl in ein modernes, als auch in ein traditionelles Zuhause. Auf den folgenden Seiten stellen wir Ihnen die verschiedenen von uns angebotenen Kaminofenserien vor. Am Ende des Prospekts finden Sie eine Übersicht aller Öfen mit den technischen Daten.

Aduro Kaminöfen



- ✓ Gute Sicht auf das Feuer und eine effektive Scheibenspülung, welche das Verrußen der Glasscheibe verhindert
- ✓ Sauberere Verbrennung
- ✓ Angenehme und gleichmäßige Temperatur (Konvektionsofen)
- ✓ Vorbildliches Preis-/Leistungsverhältnis durch effektive Produktion und Distribution
- ✓ Lernen Sie, wie Sie die meiste Energie aus Ihrem Brennholz herausholen - mit der innovativen Aduro-tronic, der Aduro Smart Response oder dem Aduro DraftOptimizer
- ✓ Einfache Wartung
- ✓ Möglichkeit für verlängerte Garantie. Registrieren Sie Ihren Ofen auf adurofire.de/garantie
- ✓ 10 Jahre Garantie auf die Lieferung von originalen Ersatzteilen - direkter Bezug auf aduroshop.de
- ✓ Alles für Ihren Kaminofen von einem Hersteller



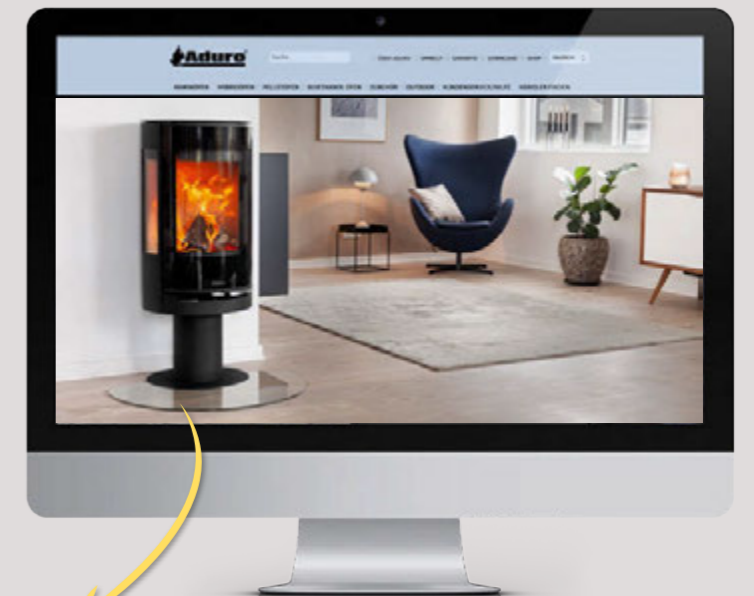
Entdecken Sie die Aduro Online-Welt

Wir haben mit unserer Online-Welt einen einladenden Showroom geschaffen, der Ihnen die Produkte vorstellt und Sie gleichzeitig inspirieren soll. Schauen Sie sich unsere große Auswahl an und erhalten Sie Tipps und Hinweise - wann und wo immer Sie möchten.

Lesen Sie, was unsere Kunden über Aduro sagen, probieren Sie unsere 360° Bilder aus und informieren Sie sich über wertvolle Tipps und Tricks zum Befeuern und Nutzen Ihres Kaminofens.

Wir helfen Ihnen von der ersten Recherche bis zur Installation des Ofens - und auch lange danach.

Besuchen Sie auch unser Instagram-Profil, unseren YouTube-Kanal, unser Pinterest-Profil, sowie unsere Facebook-Seite.



adurofire.de & tipps.adurofire.de



Sparsame Verbrennung, bis zu 40 % Holzersparnis!

Holz hineinlegen, anfeuern und die Wärme genießen

Die Aduro-tronic regelt die Primärluftströmung automatisch mit nur einem Handgriff. Für Sie bedeutet das eine einfache Bedienung, **bis zu 40 %* weniger Brennholzverbrauch** und eine sauberere Verbrennung.

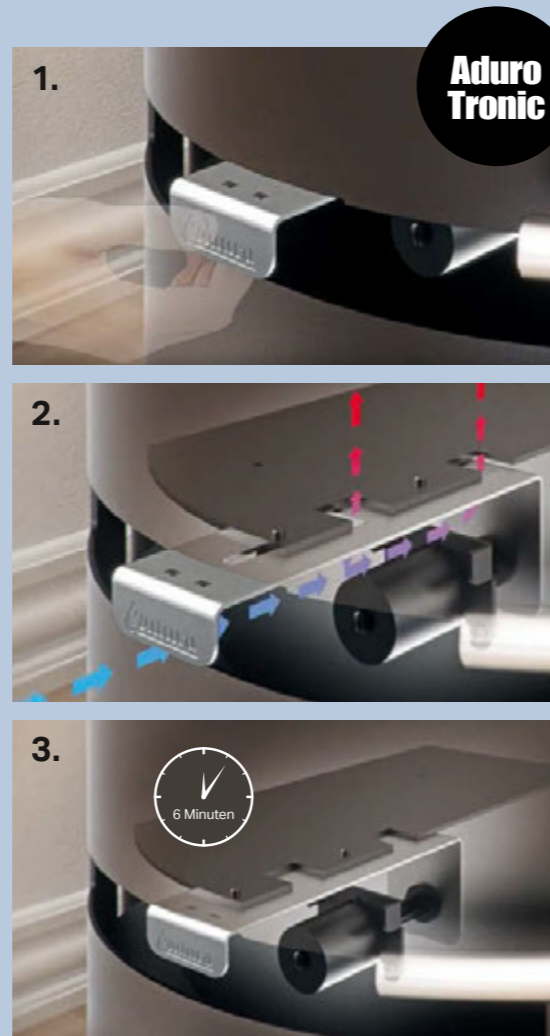
Die Aduro-tronic ist elegant unter der Brennkammer integriert und funktioniert ohne Elektrizität. Alle Aduro Kaminöfen sind standardmäßig mit der Aduro-tronic ausgestattet.

Mehr auf adurofire.de

So funktioniert die Aduro-tronic:

1. Durch einfaches Ziehen wird die Aduro-tronic aktiviert.
2. Die Luftzufuhr ist jetzt ganz geöffnet.
3. Der Mechanismus ist darauf eingestellt, nach ca. sechs Minuten zu schließen.

*Tests mit einem Aduro 1 und einer fehlerhaft eingestellten Primärluftversorgung haben ergeben, dass dieser 40 % mehr Brennholz verbraucht, als der gleiche Ofen mit Aduro-tronic.



Heizen Sie richtig ein

Unsere Aduro Smart Response ist eine kleine Box mit zwei Sensoren, die kabellos via Bluetooth über eine App mit Ihrem Smartphone oder Tablet kommuniziert. In der App können Sie jederzeit einsehen, wann der optimale Zeitpunkt ist, Brennholz nachzulegen, wie heiß Ihr Kaminofen feuert und ob die Brenntemperatur zu hoch oder zu niedrig ist.

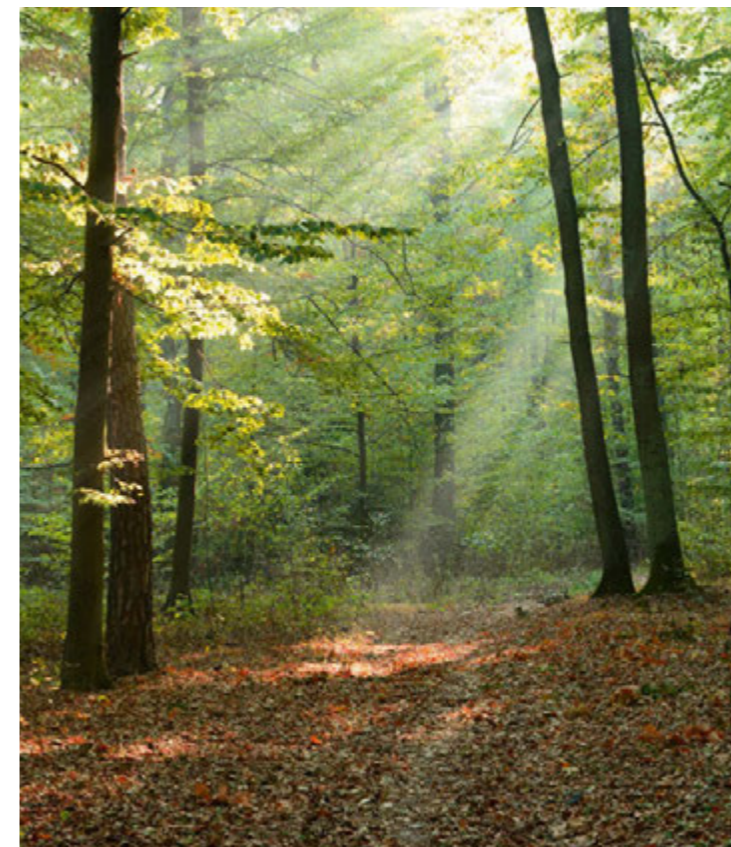
Wenn Sie die Aduro Smart Response benutzen, müssen Sie sich nicht permanent mit der Bedienung Ihres Kaminofens beschäftigen, sondern können sich auch anderen Dingen Ihres Alltags widmen. Die Aduro Smart Response ist für alle Kaminöfen unabhängig von Marke und Modell verfügbar.

- Weniger Rauch aus dem Schornstein
- Verbesserte Verbrennung
- Weniger Holzverbrauch - Sie sparen bares Geld



Ecodesign

Alle Aduro Öfen erfüllen die Anforderungen von **Ecodesign**, einer EU-Richtlinie zur Reduzierung der Partikelemission und damit zur Verbesserung der Luftqualität über die EU-Grenzen hinaus. Die Richtlinie stellt Anforderungen an die Energieeffizienz und Partikelemissionen des Produkts.



Installieren Sie einen Rauchsauger

und optimieren Sie die Verbrennung Ihres Kaminofens

Haben Sie Probleme beim Anfeuern? Tritt Rauch aus der Brennkammer in Ihr Wohnzimmer, wenn Sie die Kaminofentür öffnen? Hat Ihr Ofen eine schlechte Verbrennung und der Rauch stört Ihre Nachbarschaft? Dann ist der **Aduro DraftOptimizer** die perfekte Lösung. Der Rauchsauger sichert Ihnen einen konstanten und gleichmäßigen Zug, reduziert die Rauchentwicklung, sowie den Rauchgeruch. Der Aduro DraftOptimizer wird direkt auf dem Schornstein installiert und kann vom Haus aus bedient und kontrolliert werden. Er ist sowohl auf älteren, als auch auf neuen Schornsteinen einsetzbar.

- Weniger Rauchaustritt in den Wohnraum
- Verbessert die Verbrennung durch anpassbaren Schornsteinzug
- Weniger Rauch aus dem Schornstein
- Einfaches Anfeuern des Kaminofens
- 24 VDC Kleinspannungsmotor

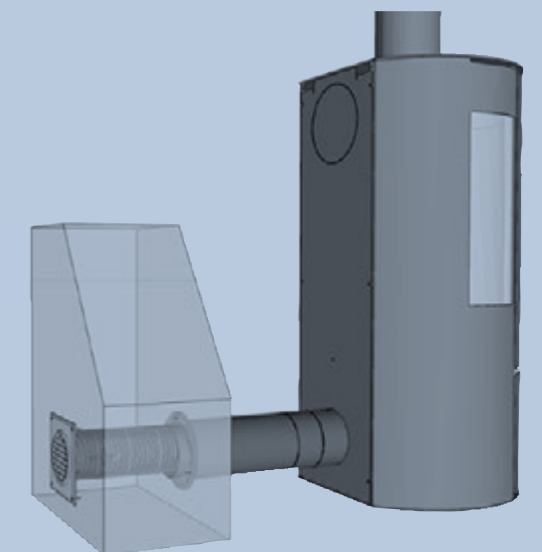


Aduro Kaminöfen mit externer Luftzufuhr

Kaminöfen brauchen eine konstante Luftzufuhr, um eine effektive Verbrennung sicherzustellen. In energieeffizienten Häusern kann dies zum Problem werden, da diese oft sehr luftdicht konstruiert werden. Daher bieten viele unserer Öfen die Möglichkeit externer Luftzufuhr. Hier wird die Luft für die Verbrennung von außen direkt in den Kaminofen zugeführt, ohne dass das Aussehen des Kaminofens verändert wird.

Wussten Sie schon, dass...?

Aduro ein komplettes Montageset für die Frischluftzufuhr anbietet. Das Set beinhaltet alle notwendigen Teile für eine standardmäßige, nach hinten zur Außenmauer ausgerichtete Installation.



Die Aduro 22 Serie

Rund, schlank und elegant sind die Schlüsselwörter, die die fünf Varianten der Aduro 22 Serie beschreiben. Diese Serie eignet sich ideal für kleinere Räume und gut isolierte Häuser. Das geschwungene Glas und die weichen, harmonischen Linien ziehen Ihren Blick direkt auf das schöne Feuer. Besondere Merkmale der Kaminöfen sind die schlichten Griffe und die elegant abgerundete Brennkammer.



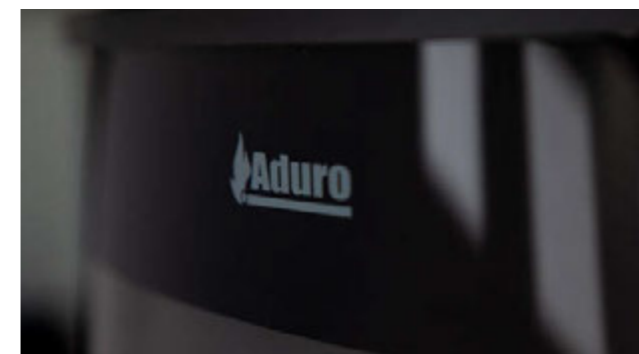
Die Aduro 15 Serie



Aduro 15 Lux



Aduro 15.3



Aduro 15.2



Aduro 15

Das große Ziel bei der Aduro 15 Serie war es, einen Kaminofen mit einer besonders breiten Brennkammer zu schaffen. Eine Brennkammer, die größere Holzscheite von bis zu 50 cm Länge aufnehmen kann. Der schöne ellipsenförmige Grundriss wurde gewählt, weil der Ofen hierdurch gleichzeitig eine breite Form mit minimaler Tiefe erhält. Der Kaminofen erhält so ein äußerst elegantes Aussehen, bei welchem der Türgriff und der Griff für die Luftregulierung vollständig in den Kaminofen integriert sind. So genießen Sie ein völlig ungestörtes Flammenbild.

Die Serie besteht aus vier Modellen, die eine effektive Verbrennung, einen beeindruckenden Blick auf die Flammen sowie einen sehr guten Heizkomfort bieten.

Die Aduro 9 Serie



Die Aduro 9 Serie besteht aus 11 Modellen, mit denen Sie Ihr Zuhause so gestalten können, wie Sie es sich erträumen. Sie können beispielsweise eine hohe Variante wählen, eine dreiseitig verglaste, eine an der Wand zu montierende Variante, eine auf einem Sockel stehend und ein Model mit Wärmespeichersteinen über dem Feuerraum.





Aduro 9.3 Lux



Aduro 9 Lux Ceramic

Die Aduro 9 Lux Modelle zeichnen sich durch eine elegante schwarze Glastür und einfache Griffe aus. Die große, gewölbte Glastür wird durch ihr glänzendes und poliertes Aussehen zum Blickfang, während Ihnen die diskrete Erscheinung der Türgriffe einen ungestörten Blick auf die Flammen ermöglicht.



Aduro 9.7 Lux



Aduro 9.5 Lux

Die Aduro 17 Serie



Aduro 17.1 Lux



Aduro 17

Bei der Aduro 17 Serie haben wir die besten Eigenschaften vom Aduro 9 genommen und daraus eine Serie von exklusiven Kaminöfen mit einer eleganten Optik entworfen. Feine Details sind die Brennchamber mit der harmonisch abschließenden Rückwand, der komplett aus Gusseisen gefertigte Boden der Brennchamber und

der lautlos schließende Aschekasten. Durch einen kleinen Sockel wirkt der Ofen leicht erhöht. In den sanft gezeichneten Linien der Brennchamber sind die Strömungsfugen der Konvektionsfunktion kaum zu erkennen. Die Aduro 17 Serie passt perfekt in eine moderne Umgebung.

Die Aduro 1.1 Serie

Die Aduro 1.1 Serie drückt mit seinen klaren Linien ein typisch skandinavisches Design aus. Die Front ist komplett eben gehalten. Der Türgriff und der kleine Zuluftregler sind vollkommen in den Ofen integriert, was ihm einen schönen und eleganten Look verleiht. Der Ofen hat eine große, gebogene

Glasscheibe, die einen ungestörten Blick in die Flammen erlaubt. Aduro 1.1 ist entweder mit einer Schublade, in einer hohen Variante mit großem Holzfach oder mit Specksteinverkleidung erhältlich. Diese Serie wurde für Kunden entwickelt, die ein einfaches und zeitloses Design schätzen.



Aduro 1.1



Aduro 1.1 SK



Aduro 1.4

Sehen Sie das komplette Sortiment auf adurofire.de



Aduro 21



Aduro 12 inkl. Wood Rack



Aduro 14



Aduro 5.1

Zubehör

Wir bieten eine große Auswahl an Zubehör mit allem, was Sie für Ihren Kaminofen brauchen. Unsere große Auswahl an Zubehör finden Sie unter adurofire.de.



Auro Proline Ø39 aus Filz, grau



Auro Proline Ø39 aus imitiertem Leder, schwarz



Auro Holzeimer aus Stahl, schwarz



Auro Proline Ø39 aus PET, schwarz



Auro Baseline aus imitiertem Leder, schw.



Auro Baseline aus PET, schwarz



Auro Baseline aus Filz, grau



Auro Proline Ø45 aus PET, khaki melange



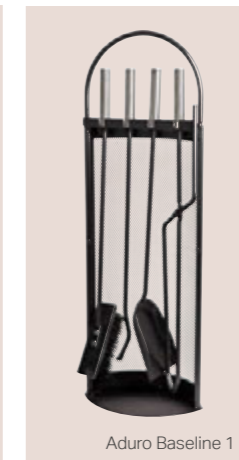
Auro Proline Plastikeinsatz für Ø45 Holzkörbe, schwarz | Auro Proline Ø45 aus Filz, grau



Auro Proline 1



Auro Proline Holztasche, beige



Auro Baseline 1



Auro Proline Holztasche, grau



Auro Baseline 3 | Auro Proline Holztasche, schwarz



Auro Proline 3



Auro Proline 2



Auro Magnetic Tools



Auro Baseline 2

Aduro Gartenprodukte



Aduro Feuerschale



Aduro Gartenkamin

Wir machen auch Feuer unter freiem Himmel. Mit den Aduro Gartenprodukten geben Sie Ihrem Außenbereich eine besondere Note. Genießen Sie die Wärme vom Gartenkamin oder machen Sie ein schönes Lagerfeuer in der Feuerschale. So schaffen Sie den geeigneten Rahmen für einen gemütlichen Abend im Garten.

Spezifikationen

Auf den nächsten drei Seiten finden Sie alle technischen Details zu jedem einzelnen Aduro Kaminofen. Aduro Hybrid- und Pelletöfen finden Sie in einem separaten Katalog.

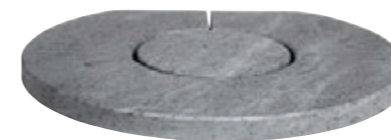


	Aduro 1.1	Aduro 1.1SK	Aduro 1.4	Aduro 5.1	Aduro 9	Aduro 9 air	Aduro 9 Lux Ceramic	Aduro 9.1	Aduro 9.3	Aduro 9.3 Lux
Artikelnummer	50215	50315	50217	50453	50291	50296	50304	50292	50294	50301
Nennwärmeleistung	6,0 kW	6,0 kW	6,0 kW	7,0 kW	6,0 kW	6,0 kW	6,0 kW	6,0 kW	6,0 kW	6,0 kW
Betriebsbereich	3-9 kW	3-9 kW	3-9 kW	3-9 kW	3-9 kW	3-9 kW	3-9 kW	3-9 kW	3-9 kW	3-9 kW
Heizt	30-140 m ²	30-140 m ²	30-140 m ²	30-140 m ²	30-140 m ²	30-140 m ²	30-140 m ²	30-140 m ²	30-140 m ²	30-140 m ²
Maße in cm										
Rauchabzug, Durchmesser	Ø15 oben/ hinten	Ø15 oben/ hinten	Ø15 oben/ hinten	Ø15 oben/ hinten	Ø15 oben/ hinten	Ø15 oben/ hinten	Ø15 oben/ hinten	Ø15 oben/ hinten	Ø15 oben/ hinten	Ø15 oben/ hinten
Außenmaße (HxBxT)	101,5 x 50 x 45	104,5 x 50 x 45	114 x 50 x 45	57,4 x 63,5 x 46	95,8 x 50 x 44,7	95,8 x 50 x 44,7	139,9 x 54,4 x 50	95,8 x 50 x 44,7	104 x 50 x 49	114 x 50 x 45,8
Abstand zu brennbarem Material hinter dem Ofen	7,5	7,5	7,5	25	20	7,5	7,5	7,5	7,5	7,5
Seitlicher Abstand zu brennbarem Material	40	40	40	30	70	70	40	40	70	70
Abstand zu brennbarem Material bei Platzierung in der Ecke	10	10	10	-	-	-	10	10	-	-
Möblierungsabstand	100	100	100	110	80	100	100	100	100	100
Abstand vom Boden zur Mitte des hinteren Ausgangs	88,8	88,8	101,4	-	84	84	101	84	92,2	102,2
Abstand von der Mitte des Rauchstutzens bis zur Rückseite des Kaminofens	19,5	19,5	19,5	19	19,3	20,3	22,8	19,3	19,3	20,3
Maximale Länge des Brennstoffs	36	36	36	40	39	39	39	39	39	39
Aduro-tronic	✓	✓	✓	✓	✓	✓	✓	✓	✓	✓
Konvektion	✓	✓	✓	✓	✓	✓	✓	✓	✓	✓
Scheibenspülung	✓	✓	✓	✓	✓	✓	✓	✓	✓	✓
Ascheschublade	✓	✓	✓	✓	✓	✓	✓	✓	✓	✓
Externe Luftzufuhr	-	-	-	-	-	✓	✓	-	-	✓
Wirkungsgrad	>78 %	>78 %	>78 %	>78 %	>80 %	>80 %	>80 %	>80 %	>80 %	>80 %
Energieeffizienzklasse	A+	A+	A+	A	A+	A+	A+	A+	A+	A+
Energieeffizienzindex	108,7	108,7	108,7	105,1	108,9	108,9	108,9	108,9	108,9	108,9
Gewicht	95 kg	113 kg	81 kg	77 kg	93 kg	103 kg	167 kg	100 kg	103 kg	108 kg
Farbe	Schwarz	Schwarz	Schwarz	Schwarz	Schwarz	Schwarz	Weiß	Schwarz	Schwarz	Schwarz
Zulassungen	DIN EN13240, CE, NS3058, BlmSchV Stufe II & §15a B-VG Österreich & Ecodesign	DIN EN13240, CE, NS3058, BlmSchV Stufe II & §15a B-VG Österreich & Ecodesign	DIN EN13240, CE, NS3058, BlmSchV Stufe II & §15a B-VG Österreich & Ecodesign	DIN EN13240, CE, NS3058, BlmSchV Stufe II & §15a B-VG Österreich & Ecodesign	DIN EN13240, CE, NS3058, BlmSchV Stufe II & §15a B-VG Österreich & Ecodesign	DIN EN13240, CE, NS3058, BlmSchV Stufe II & §15a B-VG Österreich & Ecodesign	DIN EN13240, CE, NS3058, BlmSchV Stufe II & §15a B-VG Österreich & Ecodesign	DIN EN13240, CE, NS3058, BlmSchV Stufe II & §15a B-VG Österreich & Ecodesign	DIN EN13240, CE, NS3058, BlmSchV Stufe II & §15a B-VG Österreich & Ecodesign	DIN EN13240, CE, NS3058, BlmSchV Stufe II & §15a B-VG Österreich & Ecodesign

Die Übersicht geht auf der nächsten Seite weiter →

Dekoration

Dekorieren Sie Ihren Kaminofen mit einer tollen Dekorationstopplatte aus Sand-, Kalk- oder Speckstein.



Passend für alle Varianten der Aduro 22 Serie.



Passend für alle Varianten der Aduro 9 Serie (außer 9.7 & 9.7 Lux) und der Aduro 17 Serie.

Reinigung



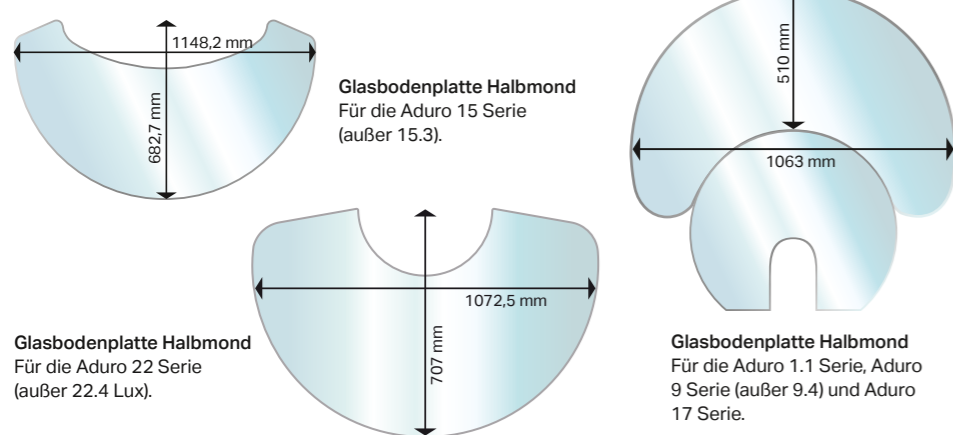
Aduro Aschesauger

Aduro Easy Clean
Der perfekte Schwamm für die Reinigung des Kaminglases.

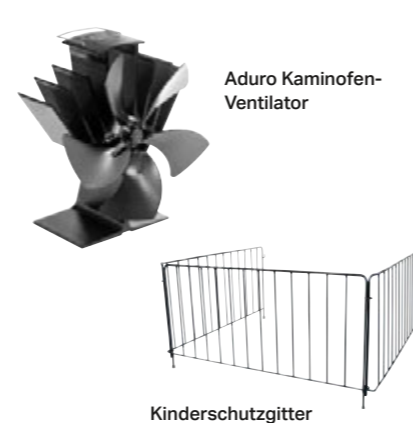


	Aduro 9.4	Aduro 9.5	Aduro 9.5 Lux	Aduro 9.7	Aduro 9.7 Lux	Aduro 12	Aduro 14	Aduro 15	Aduro 15 Lux		Aduro 15.2	Aduro 15.3	Aduro 17	Aduro 17.1 Lux	Aduro 19	Aduro 21	Aduro 22	Aduro 22.1 Lux	Aduro 22.3 Lux	Aduro 22.4 Lux	Aduro 22.5 Lux
Artikelnummer	50295	50299	50302	50300	50305	50523	50541	50551	50558		50553	50554	50571	50572	50591	50240	50221	50222	50224	50226	50225
Nennwärmeleistung	6,0 kW	6,0 kW	6,0 kW	6,0 kW	6,0 kW	6,0 kW	6,5 kW	6,5 kW	6,5 kW		6,5 kW	6,5 kW	7,0 kW	7,0 kW	5,0 kW	6,5 kW	5,5 kW	5,5 kW	5,5 kW	5,5 kW	5,5 kW
Betriebsbereich	3-9 kW	3-9 kW	3-9 kW	3-9 kW	3-9 kW	3-9 kW	3-9 kW	3-9 kW	3-9 kW		3-9 kW	3-9 kW	3-9 kW	3-9 kW	2-7 kW	3-9 kW	3-9 kW	3-9 kW	3-9 kW	3-9 kW	3-9 kW
Heizt	30-140 m ²	30-140 m ²	30-140 m ²	30-140 m ²	30-140 m ²	30-140 m ²	30-140 m ²	30-140 m ²	30-140 m ²		30-140 m ²	30-140 m ²	30-140 m ²	30-140 m ²	30-120 m ²	30-140 m ²	30-140 m ²	30-140 m ²	30-140 m ²	30-140 m ²	30-140 m ²
Maße in cm																					
Rauchabzug, Durchmesser	Ø15 oben/ hinten	Ø15 oben/ hinten	Ø15 oben/ hinten	Ø15 oben/ hinten	Ø15 oben/ hinten	Ø15 oben/ hinten	Ø15 oben	Ø15 oben/ hinten	Ø15 oben/ hinten		Ø15 oben	Ø15 oben/ hinten	Ø15 oben/ hinten	Ø15 oben/ hinten	Ø15 oben	Ø15 oben/ hinten	Ø15 oben/ hinten	Ø15 oben/ hinten	Ø15 oben/ hinten	Ø15 oben/ hinten	Ø15 oben/ hinten
Außenmaße (HxBxT)	75,2 x 50 x 46	120 x 50 x 44,7	120 x 50 x 45,8	150 x 50 x 44,7	150 x 50 x 44,7	101,5 x 41,8 /67,8 x 41,8	90 x 51,1 x 37	84 x 77,9 x 36,6	84 x 77,9 x 36,6		84 x 77,9 x 36,6	62,8 x 77,9 x 37,85	98,2 x 50 x 45,3	98,2 x 50 x 45,3	98,5 x 48,7 x 36,4	94,8 x 67,5 x 39,9	98,2 x 44 x 40,3	113 x 44 x 40,3	106,1 x 44 x 40,3	75,7 x 44 x 41,3	113 x 44 x 40,3
Abstand zu brennbarem Material hinter dem Ofen	7,5	7,5	7,5	7,5	7,5	25	7	12	12		12	12	7,5	7,5	10	17,5	7,5	7,5	7,5	7,5	7,5
Seitlicher Abstand zu brennbarem Material	70	70	70	70	70	25	25	34/11	34/11		34/11	34/11	70	40	30	65/50	70	40	70	70	70
Abstand zu brennbarem Material bei Platzierung in der Ecke	-	-	-	-	-	25	8	-	-		-	-	-	10	-	-	-	10	-	-	-
Möblierungsabstand	100	100	100	100	100	80	100	120	120		120	120	100	100	85	120	100	100	100	100	100
Abstand vom Boden zur Mitte des hinteren Ausgangs	min. 63,4 + 20,6	108,2	108,2	137	137	91,3	-	68,7	68,7		-	min. 47,5 + 24	86,5	86,5	-	79,6	86,5	101,3	94,4	min. 65,1 + 22,5	101,3
Abstand von der Mitte des Rauchstutzens bis zur Rückseite des Kaminofens	20,8	19,3	20,3	19,3	19,3	20,9	18,5	18,5	18,5		18,5	20,6	20,3	20,3	18,2	20	18,5	18,5	18,5	19,3	18,5
Maximale Länge des Brennstoffs	39	39	39	39	39	34	37	50	50		50	50	39	39	32	50	35	35	35	35	35
Aduro-tronic	✓	✓	✓	✓	✓	✓	✓	✓	✓		✓	✓	✓	✓	✓	✓	✓	✓	✓	✓	✓
Konvektion	✓	✓	✓	✓	✓	✓	✓	✓	✓		✓	✓	✓	✓	✓	✓	✓	✓	✓	✓	✓
Scheibenspülung	✓	✓	✓	✓	✓	✓	✓	✓	✓		✓	✓	✓	✓	✓	✓	✓	✓	✓	✓	✓
Ascheschublade	✓	✓	✓	✓	✓	✓	✓	✓	✓		✓	✓	✓	✓	✓	✓	✓	✓	✓	✓	✓
Externe Luftzufuhr	-	-	✓	-	✓	✓	-	-	✓		-	-	✓	✓	-	-	✓	✓	✓	✓	✓
Wirkungsgrad	>80 %	>80 %	>80 %	>80 %	>80 %	>80 %	>78 %	>78 %	>78 %		>78 %	>78 %	>78 %	>78 %	>78 %	>76 %	>78 %	>78 %	>78 %	>78 %	>78 %
Energieeffizienzklasse	A+	A+	A+	A+	A+	A+	A+	A	A		A	A	A	A	A+	A	A	A	A	A	A
Energieeffizienzindex	108,9	108,9	108,9	108,9	108,9	110,2	107,6	104,1	104,1		104,1	104,1	104,1	104,1	109,9	101,2	104,1	104,1	104,1	104,1	104,1
Gewicht	88 kg	115 kg	120 kg	169,2 kg	173,2 kg	108 kg	85 kg	89 kg	94 kg		84 kg	84 kg	108 kg	110 kg	70 kg	93 kg	80 kg	91 kg	85 kg	80 kg	91 kg
Farbe	Schwarz	Schwarz	Schwarz	Schwarz	Schwarz	Schwarz	Schwarz	Schwarz	Schwarz		Schwarz	Schwarz	Schwarz	Weiß	Schwarz	Schwarz	Schwarz	Schwarz	Schwarz	Schwarz	Schwarz
Zulassungen	DIN EN13240, CE, NS3058, BlmSchV Stufe II & §15a B-VG Österreich & Ecodesign	DIN EN13240, CE, NS3058, BlmSchV Stufe II & §15a B-VG Österreich & Ecodesign	DIN EN13240, CE, NS3058, BlmSchV Stufe II & §15a B-VG Österreich & Ecodesign	DIN EN13240, CE, NS3058, BlmSchV Stufe II & §15a B-VG Österreich & Ecodesign	DIN EN13240, CE, NS3058, BlmSchV Stufe II & §15a B-VG Österreich & Ecodesign	DIN EN13240, CE, NS3058, BlmSchV Stufe II & §15a B-VG Österreich & Ecodesign	DIN EN13240, CE, NS3058, BlmSchV Stufe II & §15a B-VG Österreich & Ecodesign	DIN EN13240, CE, NS3058, BlmSchV Stufe II & §15a B-VG Österreich & Ecodesign	DIN EN13240, CE, NS3058, BlmSchV Stufe II & §15a B-VG Österreich & Ecodesign	DIN EN13240, CE, NS3058, BlmSchV Stufe II & §15a B-VG Österreich & Ecodesign	DIN EN13240, CE, NS3058, BlmSchV Stufe II & §15a B-VG Österreich & Ecodesign	DIN EN13240, CE, NS3058, BlmSchV Stufe II & §15a B-VG Österreich & Ecodesign	DIN EN13240, CE, NS3058, BlmSchV Stufe II & §15a B-VG Österreich & Ecodesign	DIN EN13240, CE, NS3058, BlmSchV Stufe II & §15a B-VG Österreich & Ecodesign	DIN EN13240, CE, NS3058, BlmSchV Stufe II & §15a B-VG Österreich & Ecodesign	DIN EN13240, CE, NS3058, BlmSchV Stufe II & §15a B-VG Österreich & Ecodesign	DIN EN13240, CE, NS3058, BlmSchV Stufe II & §15a B-VG Österreich & Ecodesign	DIN EN13240, CE, NS3058, BlmSchV Stufe II & §15a B-VG Österreich & Ecodesign	DIN EN13240, CE, NS3058, BlmSchV Stufe II & §15a B-VG Österreich & Ecodesign	DIN EN13240, CE, NS3058, BlmSchV Stufe II & §15a B-VG Österreich & Ecodesign	DIN EN13240, CE, NS3058, BlmSchV Stufe II & §15a B-VG Österreich & Ecodesign

Sonderbodenplatten



Weiteres Zubehör



Schnell und sicher Anzünden





Aduro A/S - Beringvej 17 - DK-8361 Hasselager
adurofire.de - aduroshop.de