

EX15L 1150X560

CÓMODA, FÁCIL DE USAR, BATERÍA LI-ION



EX15L

La solución asequible para sus operaciones logísticas diarias de uso liviano. Simple y fácil de usar gracias al tamaño compacto, bajo peso y batería Li-ION libre de mantenimiento, la EX15L puede transportar cargas de hasta 1.500 kg. también en rampas.



24V/20 Ah



4,5/5,0 km/h



1500 kg



CONVENIENT

MANIOBRABILIDAD

El ancho total de la máquina coincide con el ancho de la horquilla (560 mm).

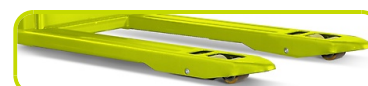
Esto hace que la unidad sea lo más compacta posible lo que junto con su radio de giro reducido (1330 mm) le permite trabajar en espacios estrechos.



ROBUSTEZ

Estructura robusta diseñada para garantizar la máxima durabilidad y resistencia a la torsión y a las cargas.

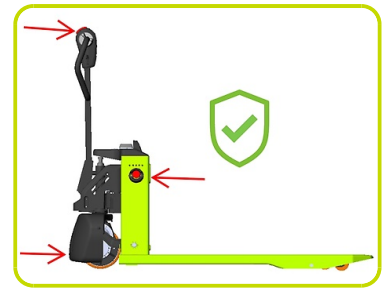
Puntas de horquilla diseñadas para una entrada / salida más fácil en el lado cerrado del palet.



SEGURIDAD

El pulsador de emergencia, el botón de seguridad y el freno eléctrico son características de seguridad estándar de la transpaleta.

La cubierta para la rueda motriz protege los pies del operador durante el trabajo y al mismo tiempo protege los componentes de la transpaleta de colisiones con otros objetos.



MODO TORTUGA

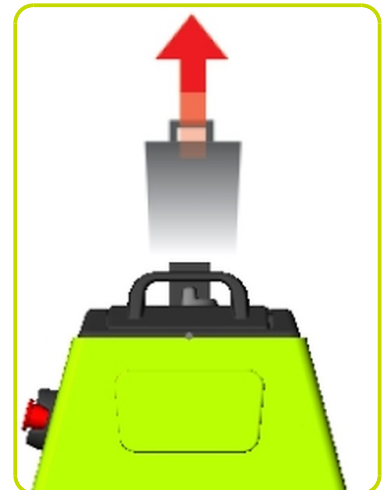
Esta función, ofrecida como estándar, permite operar la transpaleta en espacios reducidos: permite que la unidad se desplace con el timón en posición vertical. Esta función se activa presionando el botón de tortuga en el timón. La transpaleta se desplaza a una velocidad limitada. Soltando el botón se desactivará la función tortuga.



BATERÍA LI-ION PLUG IN & OUT

El nuevo y mejorado sistema plug-in & out permite un fácil reemplazo de la batería en solo unos segundos, sin usar cables.

La máquina también se puede equipar con una segunda batería adicional, lo que permite un trabajo continuo y sin interrupciones.



MANTENIMIENTO FÁCIL

Construcción sencilla con un diseño que permite un mantenimiento realmente sencillo.

El acceso a la rueda motriz se puede hacer simplemente quitando algunos tornillos y sin necesidad de levantar la máquina.

Batería Li-Ion sin mantenimiento.



Descripción

| | | | |
|---------------------------|---|----|-------------|
| Elevación | | | Eléctrico |
| 1.3 Grupo tracción | | | Eléctrico |
| 1.4 Conducción | | | Acompañante |
| 1.5 Capacidad carga | Q | Kg | 1500 |
| 1.6 Centro gravedad | c | mm | 600 |
| 1.8 Distancia de la carga | x | mm | 950 |
| 1.9 Distancia entre ejes | y | mm | 1190 |

Pesos

| | | | |
|---|--|----|------|
| 2.1 Peso con batería | | Kg | 120 |
| 2.2 Carga sobre ejes con carga, atras | | Kg | 1140 |
| 2.2 Carga sobre ejes con carga, delante | | Kg | 480 |
| 2.3 Carga sobre ejes sin carga, delante | | Kg | 90 |
| 2.3 Carga sobre ejes sin carga, atras | | Kg | 30 |

Chasis/Ruedas

| | | | |
|---|-----|----|--------|
| 3.1 Ruedas delanteras | | | POLY.C |
| 3.1 Ruedas traseras | | | POLY |
| 3.2 Dimensiones ruedas delanteras - Ancha | | mm | 70 |
| 3.2 Dimensiones ruedas delanteras - Diametro | | mm | 210 |
| 3.3 Dimensiones ruedas traseras - Diametro | | mm | 80 |
| 3.3 Dimensiones ruedas traseras - Ancha | | mm | 60 |
| 3.5 Dimensiones ruedas traseras - Q.ty (X=motriz) | | nr | 4 |
| 3.5 Dimensiones ruedas delanteras - Q.ty (X=motriz) | | nr | 1x |
| 3.7 Vía trasera | b11 | mm | 410 |

Dimensiones

| | | | |
|---|-----|----|------|
| 4.4 Elevación | h3 | mm | 115 |
| 4.9 Altura del timón max | h14 | mm | 1190 |
| 4.9 Altura del timón min | h14 | mm | 750 |
| 4.15 Altura horquillas bajadas | h13 | mm | 80 |
| 4.19 Longitud total | l1 | mm | 1540 |
| 4.20 Longitud de timón a horquillas | l2 | mm | 400 |
| 4.21 Ancho total | b1 | mm | 560 |
| 4.22 Dimensiones horquillas | s | mm | 50 |
| 4.22 Dimensiones horquillas | e | mm | 150 |
| 4.22 Dimensiones horquillas | l | mm | 1150 |
| 4.25 Ancho horquillas | b5 | mm | 560 |
| 4.32 Altura libre inferior, con carga, al centro entre ejes | m2 | mm | 30 |
| 4.34 Pasillo de trabajo para palet 800x1200 longit. | Ast | mm | 2050 |
| 4.35 Radio de giro | Wa | mm | 1330 |

Prestaciones

| | | |
|--------------------------------------|------|-----------|
| 5.1 Velocidad de tracción con carga | Km/h | 4,5 |
| 5.1 Velocidad de tracción sin carga | Km/h | 5,0 |
| 5.2 Velocidad de elevación con carga | m/s | 0,017 |
| 5.2 Velocidad de elevación sin carga | m/s | 0,020 |
| 5.3 Velocidad de descenso con carga | m/s | 0,09 |
| 5.8 Máx. pendiente con carga | % | 6 |
| 5.8 Máx. pendiente sin carga | % | 16 |
| 5.10 Freno De Servicio | | Eléctrico |

Motores eléctricos

| | | |
|--|-------|------|
| 6.1 Potencia del motor de tracción | kW | 0,75 |
| 6.2 Potencia del motor de elevación | kW | 0,7 |
| 6.4 Voltaje batería | V | 24 |
| 6.4 Capacidad de batería, mín. | Ah | 20 |
| 6.4 Capacidad de batería, máx. | Ah | 20 |
| 6.5 Peso de batería, mínimo | Kg | 7 |
| 6.5 Peso de batería, máximo | Kg | 7 |
| 8.4 Nivel sonoro al oído del conductor | dB(A) | <74 |

