

## Produkt-Tipp

Seitenwand-Dämmung für Rollladenkästen

- ✓ Verringert Wärmebrücken
- ✓ Verstärkt die Dämmwirkung
- ✓ Spart zusätzliche Heizkosten ein

Ideale Ergänzung zur  
SOLID ELEMENTS  
Rollladenkasten-Dämmung  
13 mm und 25 mm



Inhalt:

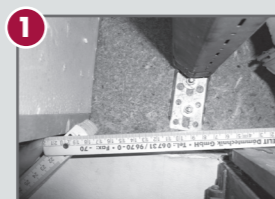


## 1-2-3...Fertig!

Einfach mit Cutter  
zu schneiden  
Montage ohne  
Bauschaum

Einfache Verarbeitung der Rollladenkasten-Dämmung

Das Komplett-Set SOLID ELEMENTS Rollladenkasten-Dämmung besteht aus einer flexiblen Dämmplatte, einem Dämmkeil mit Steckverbindung und einem Alu-Tape. Bauschaum o.ä. zur Fixierung ist nicht notwendig.



**Schritt 1:**  
Nehmen Sie die Blende des Rollladenkastens vorsichtig ab. Messen Sie den Rollladenkasten aus und schneiden Sie die Dämmplatte(n) mit einem handelsüblichen Cutter entsprechend zu.

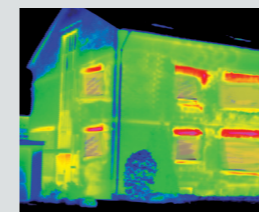
**Schritt 2:**  
Bringen Sie die Dämmplatte(n) in den Rollladenkasten ein. Kleben Sie die Stöße mit dem beiliegenden Alu-Tape dampfdicht ab.

**Schritt 3:**  
Stecken Sie anschließend den Dämmkeil auf die Dämmplatte(n), um den Einbau abzuschließen. Kleben Sie auch hier die Stöße dampfdicht ab. Zum Schluss bringen Sie den Rollladenkastendeckel wieder an.



## Das Problem:

Kalte, ungedämmte Rollladenkästen



- ⊖ Größte Kältebrücke im Haus
- ⊖ Rollladenklappern, Straßenlärm
- ⊖ Kalte Zugluft und Schimmelbildung
- ⊖ Hoher Energieverlust, teure Heizkosten

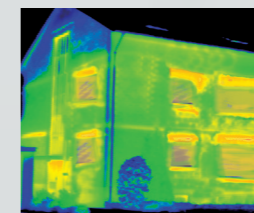
Von den über 200 Millionen Rollladenkästen in Deutschland wurde ein Großteil vor den 80er Jahren eingebaut und nicht oder nur unzureichend gedämmt.

Ein nicht oder nur unzureichend gedämmt Rollladenkasten bildet die größte Kältebrücke im Haus und birgt zusätzliche Problemquellen wie Zugluft und Schimmelbildung. Um diese zu vermeiden und Heizkosten zu sparen, macht eine nachträgliche Dämmung in der Regel bei allen Rollladenkästen Sinn.

## Die Lösung:

Rollladenkasten-Dämmung

- + Verbesserte Wärmedämmung
- + Wirksame Schallreduzierung
- + Keine kalte Zugluft, kein Schimmel
- + Maximale Heizkostensparnis



Die Rollladenkasten-Dämmung SOLID ELEMENTS ist ein innovatives Sanierungssystem zur nachträglichen Dämmung von Rollladenkästen. Sie ist besonders einfach zu verarbeiten, kostengünstig und höchst effektiv. Mit minimalem Aufwand kann eine maximale Heizkostenreduzierung erreicht werden.

Die Räume werden im Winter schneller aufgeheizt und sind im Sommer deutlich kühler. Aufgrund der luftdichten Oberfläche haben Zugluft und Schimmel keine Chance mehr.

Energiesparen  
rund um's Fenster

HEIZKOSTEN  
SPAREN  
Bis zu 70%  
Energieeinsparung!



Die Produkte in diesem Prospekt sind nicht in jedem BAUHAUS Fachzentrum vorrätig.

OS 106938 – 2503

# 2221 6315



Heizkosten sparen beim Renovieren

# Rolladenkasten- Dämmung



Bis zu **70%**  
Energieeinsparung!

- ✓ Hervorragende Wärmedämmung
- ✓ Schützt vor Zugluft, Kälte und Feuchtigkeit
- ✓ Wirksame Schallreduzierung
- ✓ Komplett-Set, Montage ohne Bauschaum
- ✓ Passend für alle Rolladenkästen, problemloses Kürzen oder Erweitern

| Format / Stärke                                  | Inhalt                    | Wärmedurchlasswiderstand |
|--|---------------------------|--------------------------|
| Platte: 50 x 100 cm / 13 mm<br>Keil: 24 x 100 cm | Platte + Keil + Dichtband | 0,433 m²K/W              |

| Format / Stärke                                  | Inhalt                    | Wärmedurchlasswiderstand |
|--|---------------------------|--------------------------|
| Platte: 50 x 100 cm / 25 mm<br>Keil: 24 x 100 cm | Platte + Keil + Dichtband | 0,694 m²K/W              |



# Fensterlaibungs- Dämmung



Bis zu **40%**  
Energieeinsparung!

- ✓ Hervorragende Wärmedämmung bei geringer Aufbauhöhe
- ✓ Verhindert Schimmel und Feuchtigkeit
- ✓ Schont Umwelt und Klima
- ✓ Tapezierfertige Oberfläche

| Format / Stärke        | Inhalt        | Wärmedurchlasswiderstand |
|------------------------|---------------|--------------------------|
| 26 cm x 1,25 m / 10 mm | 4 Dämmplatten | 0,333 m²K/W              |



# Heizkörper-/ Fensterbankdämmung



Bis zu **55%**  
Energieeinsparung!

- ✓ Schnelleres Aufheizen der Wohnräume
- ✓ Hervorragende Wärmedämmung
- ✓ Abgrenzung kalter und warmer Bereiche
- ✓ Einfaches Verkleben hinter dem Heizkörper

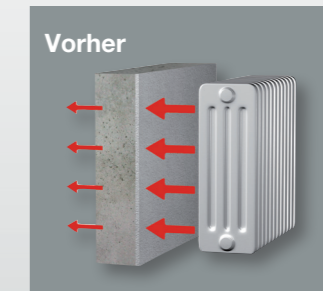
| Format / Stärke    | Inhalt    | Wärmedurchlasswiderstand |
|--------------------|-----------|--------------------------|
| 60 x 80 cm / 10 mm | 2 Platten | 0,333 m²K/W              |



Auch zur Dämmung der Fensterbänke geeignet!



Bis zu **95%**  
Wärmereflexion!



Ungedämmte Heizkörpernische; hoher Energieverlust



Gedämmte Heizkörpernische; kaum Energieverlust

Online-Shop  
und weitere Infos

