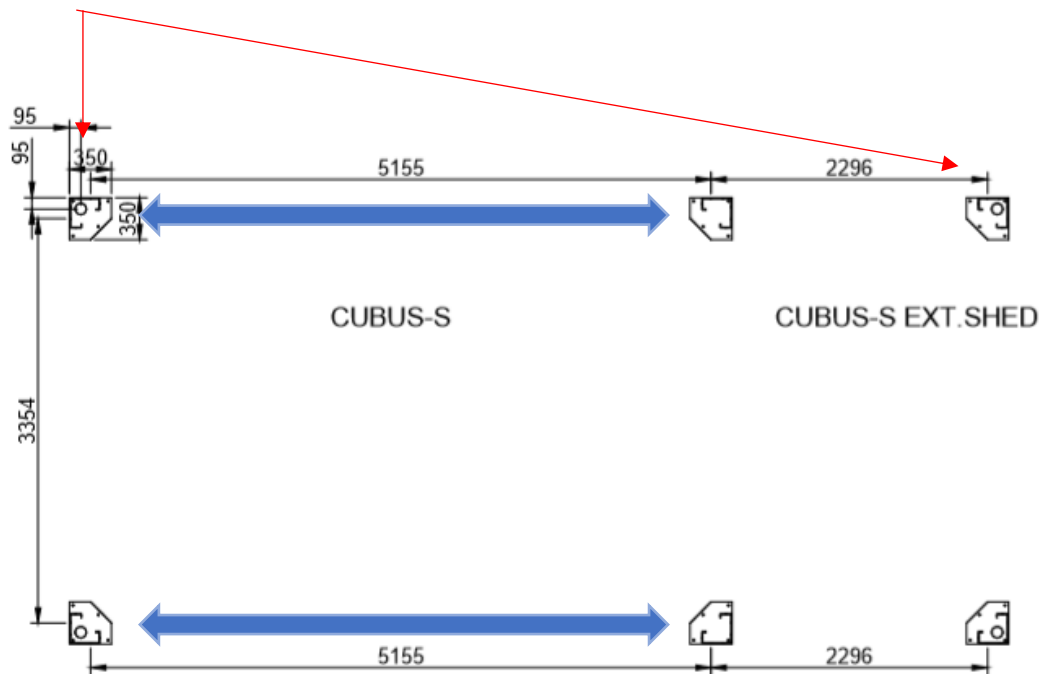


## Fundamenplane für CUBUS einzel Carport mit Gerätehaus

Löcher in Fussplatten für die Verbindung vom Fallrohr zum Abfluss. Neigt sich das Terrain gegen den Schuppen muss man die Fussplatten des Carport tauschen. Das heisst, dass die Fussplatten mit Loch für Ablauf mit den Fussplatten ohne Loch für Ablauf getauscht werden müssen.



<- Richtung für Einfahrt -

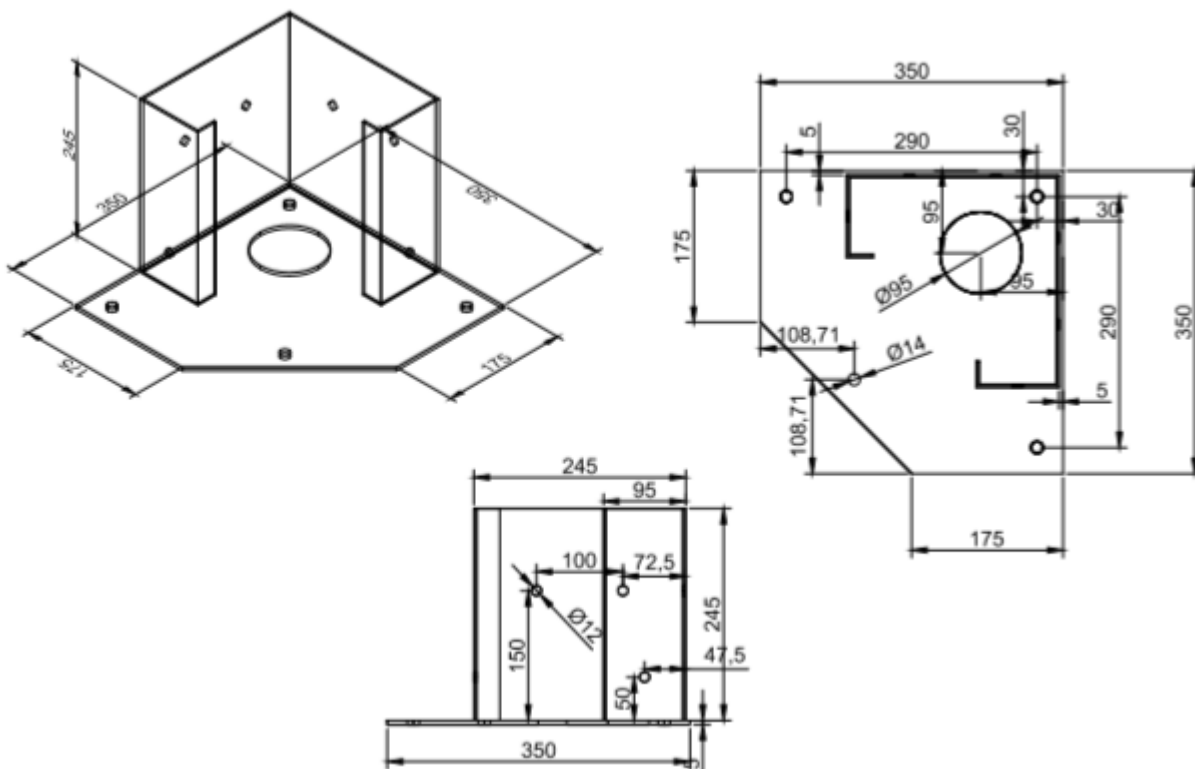
Das Fundament (minimum 400x400 mm Oberfläche ) giesen, damit die Beine des Carportes auf ein vernünftiges Areal befestigt werden können. Das Fundament muss in frostfreie Tiefe gegossen werden (min. 80cm). Das Fundament muss eine Neigung von 3-4 cm über die ganze Länge haben um das Abfließen des Regenwassers zu gewährleisten. Die Ablaufröhre müssen an dem Ende liegen, wo der Carport 3-4cm tiefer liegt als das andere Ende, weil der Dachrahmen eine eingebaute Dachrinne hat und eine Neigung gegen das Ablaufrohr haben muss. Man benötigt noch 2cm Neigung des Fundamentes gegen die Fundamente für den Gartenschuppen.

Der Carport muss mit passenden Expansionsbolzen befestigt werden. Verwenden Sie min. 100mm lange Expansionsbolzen. Es ist immer die Verantwortung des Kunden, dass die Beine des Carportes sicher zum Fundament befestigt sind. Nehmen Sie ein diagonales Kreuzmass zwischen den Fussplatten, damit die Positionierung des Carportes korrekt ist. Giesst man das Fundament, muss man den Zement 5-6 Tage aushärten lassen. Es ist wichtig das es in dieser Periode keinen Frost gibt.

Es ist möglich die Ablaufrohre vom Carport und Gartenschuppen zum Abfluss durch 4 von den Fundamenten anzukuppeln. Die Ablaufrohre haben einen Durchmesser von  $\varnothing 75\text{mm}$ . Siehe unten die Zeichnung von Fussplatten mit Durchlauf zum Abfluss. Eine typische Lösung wenn die Fussplatten in eine fertige Terrainhöhe montiert werden. (Das heisst auf existierenden Fliesenbelag).

Als alternative Lösung kann man die Ablaufröhre mit einem Flexschlauch durch den Boden von den Beinen des Carportes leiten. Der Flexschlauch muss einen inneren Durchmesser von  $\varnothing 75\text{ mm}$  haben, damit man ihn an den Ablaufröhren koppeln kann.

Dies ist die einfache Lösung, weil man keine Ablaufröhre in die Fundamente machen muss, und diese Lösung wird oft gewählt, wenn die Fussplatten auf fertiges Terrain montiert werden (d.h. wenn das Fundament unter den Fliesen liegt und die Fliesen nachher ganz dicht an die Beine des Carportes plaziert werden können. Das Fundament soll nicht tiefer als 3 cm unter den Fliesen liegen. Wenn die Fliesen 6 cm dick sind, soll die obere Kante des Fundamentes 9 cm unter der fertigen Terrainhöhe sein. Sei aufmerksam auf die Neigung gegenüber den Fundamenten, damit Regenwasser korrekt zu den Ablaufröhren läuft.



Fussplatte  $\varnothing 95$  für die Kupplung von Ablaufröhren zum Abfluss. Rohr muss ins Fundament gegossen werden.