

Ecostat

Brausethermostat Comfort Aufputz

Oberflächen: **Mattschwarz** Artikelnummer: **13116670**



Beschreibung

Merkmale

- 1 Verbraucher
- Ecostop-Taste begrenzt Wasserverbrauch auf 10 l/min
- maximale Durchflussmenge bei 3 bar: 17 l/min
- Durchflussmenge Anschluss Handbrause (bei 3 bar): 17 l/min
- Thermostatkartusche zur Regelung der Temperatur, Keramikventil 180°
- Sicherheitssperre bei 40 °C
- Temperaturbegrenzung einstellbar
- Rückflussverhinderer
- Schalldämpfer
- Material Griffe: Metall
- Anschlussart: S-Anschlüsse
- Stichmaß: 150 ± 12 mm
- Anschlussgröße: DN15
- min. Betriebsdruck: 1 bar
- max. Betriebsdruck: 10 bar
- Geräuschgruppe: I
- Durchflussklasse: B
- Schmutzfangsieb integriert
- DVGW NW-6509CN0422
- PA-IX 19692/IB

Designpreise



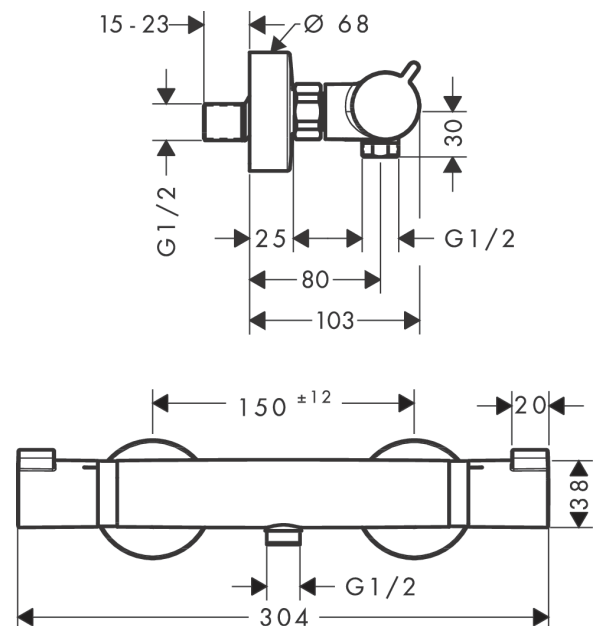
Zertifikate



Produktabbildung



Maßzeichnung



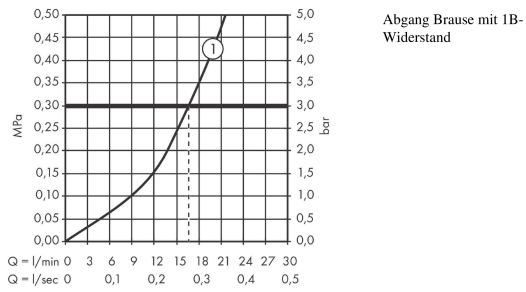
Ecostat

Brausethermostat Comfort Aufputz

Oberflächen: **Mattschwarz** Artikelnummer: **13116670**



Durchflussdiagramm

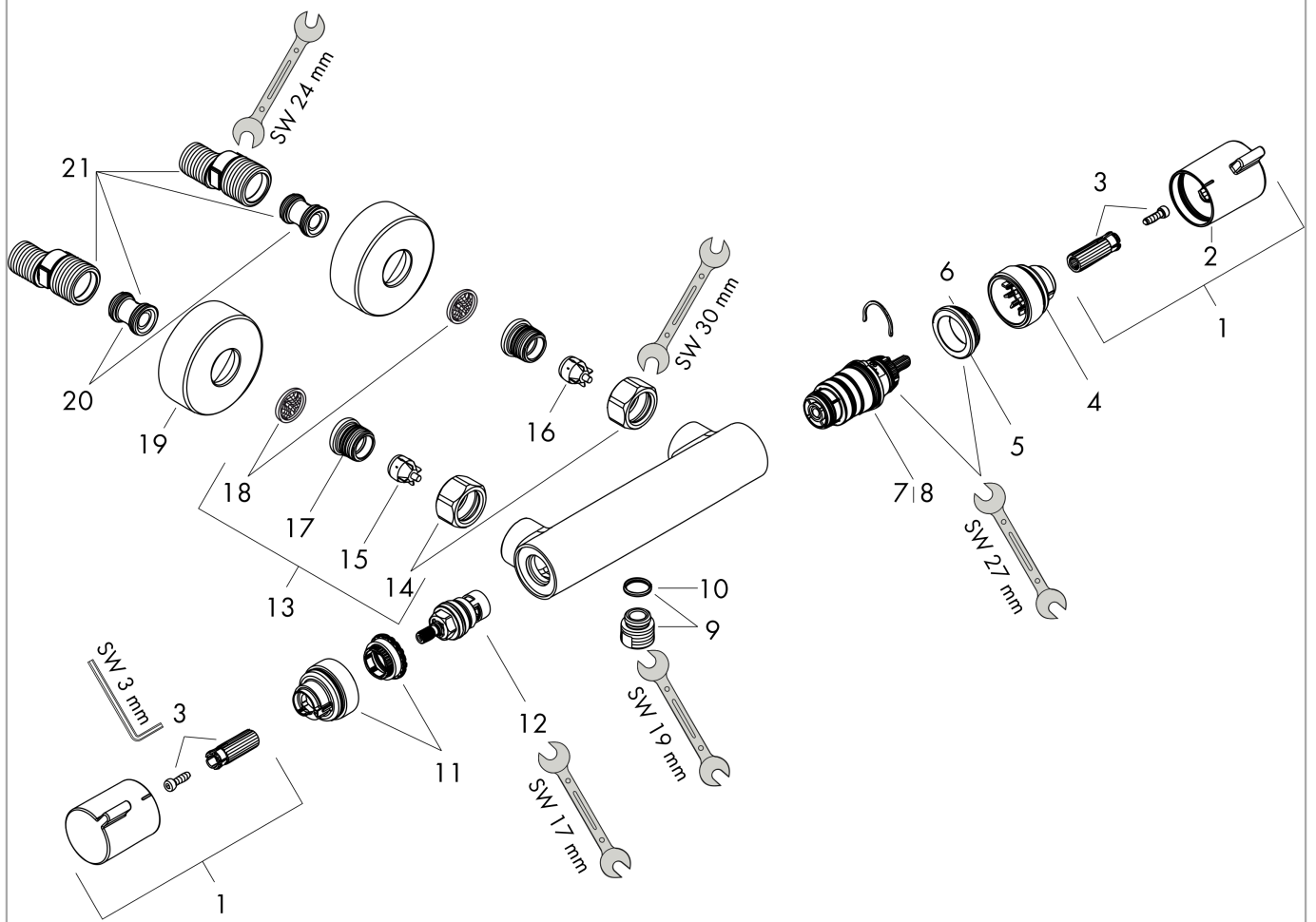


EcoStat
Brausethermostat Comfort Aufputz
 Oberflächen: **Mattschwarz** Artikelnummer: **13116670**



Explosionszeichnung

Baujahr: >07/19



Ecostat

Brausethermostat Comfort Aufputz

Oberflächen: **Mattschwarz** Artikelnummer: **13116670**



Ersatzteilliste

Baujahr: >07/19

Pos.	Beschreibung	Artikelnummer	PG	VE
1	Griff	95836670	58	1
2	Druckknopf	92848670	52	1
3	Schnappeinsatz mit Schraube	95843000	3	1
4	Anschlagscheibe	95839000	6	1
5	Mutter	98913000	6	1
6	O-Ring 26x1,5	98390000	1	1
7	Temperatur Regeleinheit	98282000	14	1
8	Regeleinheit für vertauschte Anschlüsse	92373000	18	1
9	Anschlußnippel	95392670	56	1
10	O-Ring 14x2	98129000	1	1
11	Anschlagscheibe	95841000	6	1
12	Absperreinheit	94149000	8	1
13	Anschluss Set	94285670	0	1
14	Muttern Set	96157670	58	1
15	Rückflussverhinderer (druckbeständig bis 2 MPa)	93136000	8	1
16	Rückflußverhinderer	96737000	8	1
17	O-Ring 17x1,5	98137000	1	1
18	Siebichtung	96922000	3	1
19	Rosette Ø 68 mm	96467670	56	1
20	S-Anschluss Set (±12 mm)	94140000	10	1
21	Schalldämpfer	96429000	2	1
a	Bremsscheibe	92469000	3	1