



piccolo Dachrinne

Produktionsstätte
Deutschland



Beschreibung:

Bei der piccolo Dachrinne handelt es sich um eine kastenförmige Dachrinne RG 70 mit integriertem Rinneneinhang, welcher direkt auf der Dachschalung aufgeschraubt oder aufgenagelt werden kann. Die zusätzliche Verwendung eines Rinneneinhangs sowie die aufwändige Anbringung von Rinnenträgern entfällt hierbei komplett.

Folgendes Zubehör ist separat erhältlich:

Universal Enddeckel RG 70, links & rechts verwendbar

Ablaufstutzen RG 70 auf DN 60

Verbinder RG 70

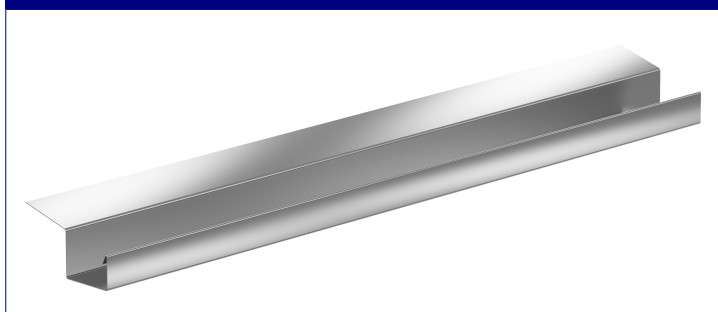
Fallrohrbogen DN 60/72°

Fallrohr DN 60 - 2m

Fallrohrschelle mit Bundschraube, verzinkt DN 60

Hinweis: Die Dachrinne „piccolo“ unterliegt keiner DIN und ist nur für untergeordnete Bauwerke bestimmt!

Produktbild



Anwendungsbild



Technische Daten:

Material:	Aluminium natur, Aluminium farbig
Farben:	Natur, Anthrazit, Ziegelrot, Sonderfarben nach RAL
Größe:	RG 70
Länge:	2 Meter
Verpackungseinheit:	5 Stück
Befestigung:	Pappnägel und Senkkopfschrauben

Skizze

