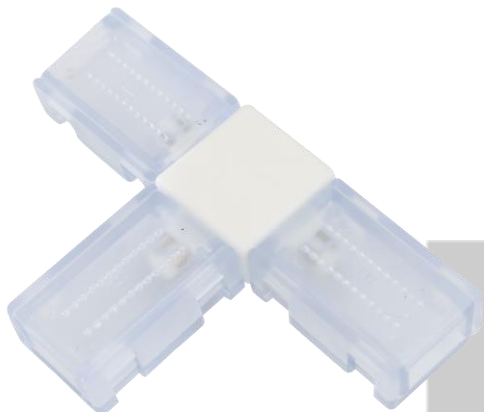


## Accesorios para tira LED LP220AC6

### Descripción

CONEXIÓN EN T PARA TIRA LED Y NEÓN AL CORTE



### Datos técnicos

Referencia	LP220AC6
EAN	8436595313669
Modelo	Conector
Color	Transparente
Material	ABS
Peso neto	32
Dimensiones	93 x 58,5 x 13 mm
Peso bruto	37
Packing	130x180x19 mm

#### Información adicional sobre el embalaje

Peso caja	4,91 kg
Dimensiones caja	440x225x290 mm
Unidades por caja	120

### Normativa\*

Los productos antes mencionados cumplen con los requisitos esenciales de la Directiva LVD 2014/35/EU, Directiva EMC 2014/30/EU.

EN 61000-3-2:2014; EN 61000-3-3:2013 IEC 62321-4:2013+AMD1:2017, IEC 62321-5:2013; IEC 62321-6:2015, IEC 62321-7-1:2015; IEC 62321-7-2:2017, IEC 62321-8:2017 IEC 60947-1:2007 IEC 60947-7-1:2009 IEC 60947-7-2:2009 IEC 60947-7-4:2013

### Observaciones

Desconectar la corriente antes de la instalación.

Se necesitan nociones básicas de electricidad para instalar este producto.

Los productos electrónicos no son juguetes. Manténgalos alejados de los niños.

No manipule el producto con las manos mojadas.

No perforar ningún elemento de la luminaria.

Si alguna parte de la luminaria se encuentra rota sustitúyala inmediatamente por una nueva

La fuente de luz de esta luminaria debe reemplazarse únicamente por el fabricante o su servicio técnico homologado.

\* En los productos que se venden por metro todas las características se refieren a un metro de producto

\*Sustitución de tubos fluorescentes sin balastro y lampara G24D por tubos led.

\*Condiciones de ensayo: 24°C y 50% de humedad relativa



