



 **EDM**[®]
PRODUCT

REF. 33918

Ventilador industrial

Ventohina industrial

Industrial fan

Ventilateur industriel



IMPORTED BY
www.edmproduct.com
ELEKTRO 3, S.COOP.C.L
F-43389675

EDM garantiza todos sus productos declinando toda responsabilidad frente a daños originados por una incorrecta instalación / uso de sus artículos.

EDM dá garantia a todos os seus produtos, declinando toda respon-

Elektro3 - Polígono Ind. Alba
C/ Barenys, 21 - 43480 Vila-seca
Tarragona - España.
MADE IN CHINA


sabilidade por danos originados por utilização / instalação incorrecta dos seus produtos.
EDM guarantees all its products declines all responsibility for damages caused by improper installation / use of its articles.


EDM garantit tous ses produits, déclinant toute responsabilité en cas de dommages résultant d'un mauvais usage ou d'une installation incorrecte de ses articles.

ES

INSTRUCCIONES DE USO

INSTRUCCIONES DE SEGURIDAD

 Lea atentamente este manual antes de utilizar el aparato y guárdelo para futuras consultas. Para reducir posibles riesgos de incendio, descargas eléctricas o daños personales, tenga en cuenta las siguientes instrucciones:

	Descripción	Modelo	Medida	Feature					Certificados
				Potencia	Velocidad	Flujo	N.W. Kg	G.W. Kg	
	Ventilador de pie industrial 3 aspas plástico 3 velocidades Con altura regulable Base de hierro	33918	650	180W	800/900/1000	172m ³ /min	13	14	CE,CB,GS ERP,ROHS

INFORMACIÓN GENERAL

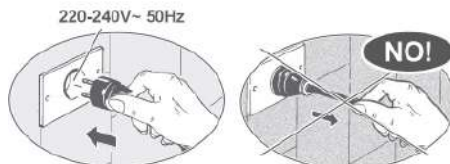
- Antes de poner en funcionamiento el aparato, lea atentamente las siguientes instrucciones. Guarde el manual en un lugar seguro para que pueda consultarlo en cualquier momento.
- Después de retirar del embalaje, compruebe que el aparato está en buen estado, y si tiene alguna duda, no lo encienda.
- Póngase en contacto con su distribuidor o vendedor para la devolución del mismo.
- Este aparato viene embalado para protección contra cualquier daño o daño que se pueda causar por el transporte.
- El embalaje está formado por plásticos y otros materiales que pueden ser peligrosos, siendo aconsejable mantener fuera del alcance de los niños. Estos materiales son reciclables y deben entregarlos en una unidad del sistema de reciclaje apropiado, respetando las leyes de protección del medio ambiente.
- Este aparato ha sido concebido solamente para USO DOMÉSTICO y no debe ser utilizado con ningún otro fin, como por ejemplo en una instalación de nivel comercial, industrial o cualquier otra que no sea residencial.
- No manipule el aparato con las manos mojadas y tampoco lo sumerja en agua ni en ningún otro líquido.
- Desconecte el aparato de la toma de corriente antes de limpiarlo.
- Este aparato no está destinado a ser utilizado por personas (incluidos niños) con capacidades físicas reducidas, sensoriales o mentales, o falta de experiencia y conocimiento, a menos

que hayan recibido instrucciones relativas al uso del aparato o estén acompañadas por una persona responsable su uso y seguridad.

- Mantener el aparato fuera del alcance de niños menores de 8 años.
- Los niños deben ser supervisados durante el uso, para asegurarse de que no juegan con el aparato.
- No continúe usando el aparato si observa que el mismo no funciona correctamente. Apáguelo inmediatamente y busque el fabricante o un servicio técnico autorizado para que un técnico cualificado pueda evaluar el daño y repararlo en su caso.
- Si el cable de alimentación está dañado, debe ser sustituido por el fabricante o el servicio técnico autorizado a través de un técnico cualificado para evitar el riesgo de descarga eléctrica.
- Apague el aparato y desconecte el cable de alimentación de la toma de corriente antes de sustituir cualquier pieza o accesorio, o tocar las partes móviles del aparato.

INSTRUCCIONES IMPORTANTES SOBRE SEGURIDAD

- Conecte el aparato únicamente a una fuente de alimentación de CA. El voltaje indicado en la placa de características que esta fijada en el aparato, debe coincidir con el voltaje de la fuente de alimentación.
- Desconectar siempre el aparato de la toma después de usarlo, para desmontarlo o limpiarlo.
- Montar y utilizar el aparato siempre en una superficie firme y estable.
- Nunca coloque el aparato encima o cerca de fuentes de calor, como por ejemplo una cocina a gas / eléctrica o dentro de un horno caliente. Mantenga el cable de alimentación lejos de estas fuentes de calor o de objetos cortantes y afilados.
- Nunca manipule el cable de alimentación con las manos mojadas.
- El uso de accesorios o piezas no recomendadas por el fabricante, puede provocar un incendio, una descarga eléctrica o lesiones graves.
- Este aparato está fabricado para ser utilizado en interiores. Nunca lo utilice al aire libre o partes externas de la casa.
- No tire del cable de alimentación o del propio aparato para desconectar el enchufe de la toma de corriente.

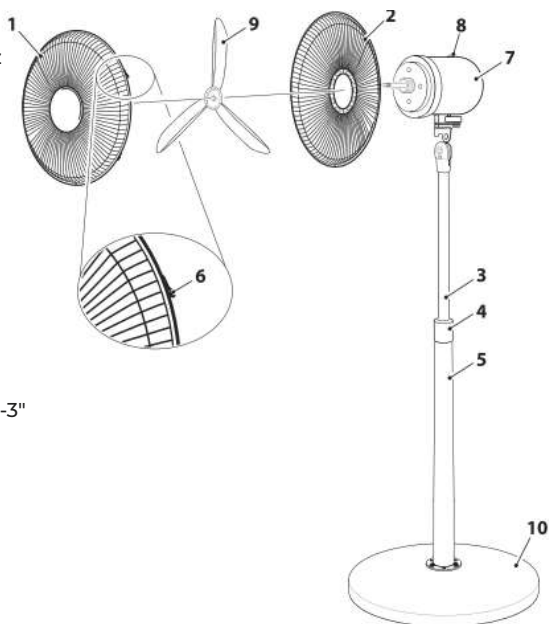


CARACTERÍSTICAS

- Fuente de alimentación: 220-240V ~, 50Hz
- Potencia: 180W
- Temperatura de funcionamiento: 5-40 ° C
- Estructura metálica
- Altura ajustable
- Rejilla de 66cm

DESCRIPCIÓN DEL APARATO

- 1) Rejilla delantera
- 2) Rejilla trasera
- 3) Varilla telescópica
- 4) Interruptor "OFF-1-2-3"
- 5) Varilla fija
- 6) Aletas laterales
- 7) Motor
- 8) Interruptor "OFF-1-2-3"
- 9) Aspas
- 10) Base

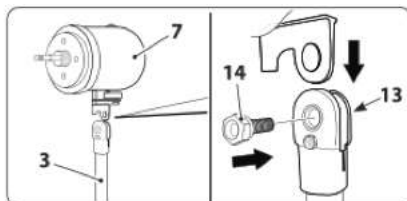
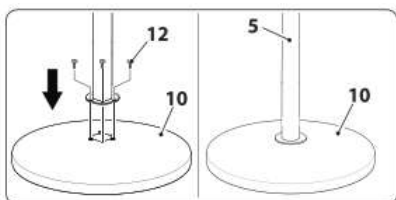
**PREPARACIÓN DEL APARATO**

En el primer uso del aparato, retírelo del embalaje y asegúrese de que todos los componentes indicados en las páginas anteriores de este manual estén presentes. Si no es así, consulte con el distribuidor.

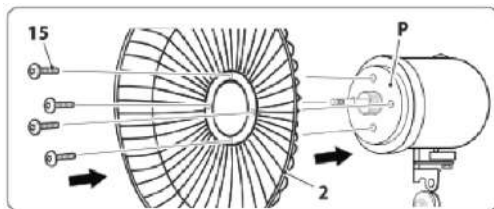
MONTAJE DEL APARATO

1. Insertar la varilla fija (5) en la base (10) y fíjelo atornillando los cuatro tornillos (12) ya ubicado en la base.

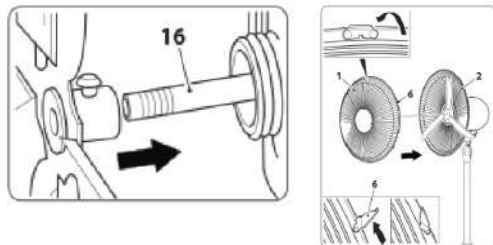
2. Fijar el motor (7) a la varilla telescópica mediante la tuerca (13) y el perno (14).



3. Fije la rejilla trasera (2) en la placa (P) atornillando los cuatro tornillos (15). Asegúrese de que el orificio del tornillo de seguridad permanezca dirigido hacia abajo.

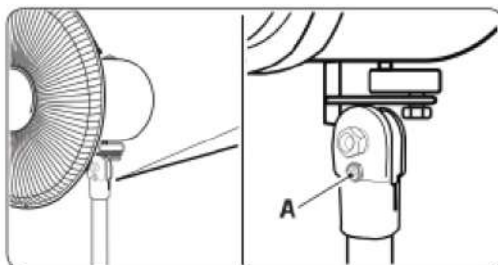


4. Fije las cuchillas bloqueándolas en correspondencia con la ranura de la varilla (16). Compruebe que las cuchillas puedan girar libremente.



5. Ajuste de inclinación.

La inclinación del ventilador se puede ajustar aflojando los dos tornillos "A" ubicados a los lados de la conexión del motor. Apretar los tornillos.



USO DEL APARATO

Coloque la unidad sobre una superficie plana y estable.

No utilice este ventilador en un área con mucha humedad, rica en polvo o agua.

Conecte el cable de alimentación a una toma de corriente adecuada (220-240V ~ 50Hz).

Interruptor ON / OFF y selección de velocidad de ventilación (8):

"0": desactivado

"1" - baja velocidad

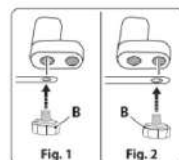
"2" - velocidad media

"3" - alta velocidad

El mecanismo de oscilación es operado por la leva giratoria ubicada debajo del motor:

- Atornille el tornillo "B" en correspondencia con el eje de la leva giratoria para que no tenga oscilación (Fig. 1).

- Enroscar el tornillo "B" en correspondencia con la rosca excéntrica ubicada en el lateral de la leva para obtener la oscilación del ventilador (Fig. 2).



LIMPIEZA Y MANTENIMIENTO

- Desconecte siempre el enchufe de la toma de corriente antes de realizar cualquier operación de limpieza.
- Utilice un paño húmedo para limpiar las partes externas del ventilador.
- Utilice un cepillo para limpiar las rejillas.
- Asegúrese de que el aparato esté completamente seco antes de volver a enchufarlo a la red eléctrica.

APAGUE Y DESCONECTE LA UNIDAD ANTES DE LIMPIARLA

- Limpie el interior del ventilador con frecuencia, según las condiciones ambientales: un ventilador sucio puede impedir que funcione correctamente.
- Desatornille el tornillo de seguridad (6) y suelte las aletas laterales.
- Retire la rejilla frontal (1) y límpiela con una aspiradora.
- Limpiar el ventilador con un paño húmedo.
- Vuelva a montar la rejilla (1) en el ventilador haciendo que coincida con la trasera (2), luego bloquéelo con las aletas laterales (L). Atornille el tornillo de seguridad (6).

ALMACENAMIENTO

- Si el aparato no se utiliza durante períodos prolongados, desconecte el cable de alimentación y guarde el aparato con este manual en un lugar fresco y seco.



DESECHO

Este símbolo en el producto o en las instrucciones significa que su equipo eléctrico y electrónico debe desecharse al final de su vida útil en un contenedor especializado; no lo deseche en el contenedor habitual de residuos del hogar. En la UE existen sistemas especiales de recogida de residuos para su posterior reciclaje. Para más información, póngase en contacto con la autoridad local o con el minorista al que adquirió el producto.



GARANTÍA

EDM garantiza todos sus productos declinando toda responsabilidad frente a daños originados por una incorrecta instalación / uso de sus artículos.

LA FACTURA ES LA GARANTÍA DEL PRODUCTO

PT

INSTRUÇÕES DE USO

MANUAL DE INSTRUÇÕES



Leia este manual com atenção antes de utilizar o aparelho, e guardá-lo para futuras consultas. Para reduzir possíveis riscos de incêndio, descargas elétricas ou danos pessoais, tenha em consideração as seguintes instruções:

	Descrição	Modelo	Medir	Feature					Certificados
				Poder	Velocidade	Fluxo	N.W. Kg	G.W. Kg	
	Leque de pé industrial 3 lâminas de plástico 3 velocidades Com altura ajustável Base de ferro	33918	650	180W	800/900/1000	172m3/min	13	14	CE,CB,GS ERP,ROHS

INFORMAÇÃO GERAL

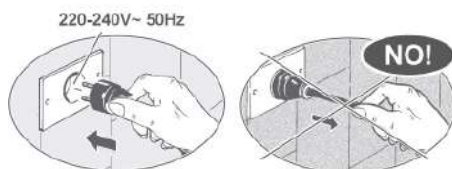
- Antes de colocar o aparelho a funcionar, leia com atenção as seguintes instruções. Guarde o manual em um local seguro para que possa consultá-lo a qualquer momento.
- Depois de retirar da embalagem, verifique se o aparelho está em bom estado, e se tiver alguma dúvida, não utilize-o.
- Entre em contacto com o seu distribuidor ou vendedor para a devolução do mesmo.
- Este aparelho vem embalado para proteção contra qualquer estrago ou dano que se possa causar pelo transporte.
- A embalagem esta formada por plásticos e outros materiais que podem ser perigosos, sendo aconselhável manter fora do alcance de crianças. Estes materiais são recicláveis, devendo entregá-los em uma unidade do sistema de reciclagem apropriado, respeitando as leis de proteção do meio ambiente.
- Este aparelho foi concebido somente para USO DOMÉSTICO e não deve ser utilizado com nenhum outro fim, como por exemplo em uma instalação de nível comercial, industrial ou qualquer outra que não seja residencial.
- Não manipule o aparelho com as mãos molhadas e tampouco o mergulhe em água ou qualquer outro líquido.
- Desconectar o aparelho da tomada antes de limpá-lo.
- Este aparelho não se destina a ser utilizado por pessoas (incluindo crianças) com capacida-

des físicas reduzidas, sensoriais ou mentais, ou falta de experiência e conhecimento, a menos que tenham recebido instruções relativas à utilização do aparelho ou estejam acompanhadas por uma pessoa responsável pela sua utilização e segurança.

- Manter o aparelho fora do alcance de crianças menores de 8 anos.
- As crianças devem ser supervisionadas durante o uso, para assegurar-se de que não brinquem com o aparelho.
- Não continue usando o aparelho se observa que o mesmo não funciona correctamente. Desligue-o imediatamente e procure o fabricante ou um serviço técnico autorizado para que um técnico qualificado possa avaliar os danos e repará-lo se for o caso.
- Se o cabo de alimentação estiver danificado, deve ser substituído pelo fabricante ou pelo serviço técnico autorizado, através de um técnico qualificado para evitar risco de choque eléctrico.
- Desligue o aparelho e desconecte o cabo de alimentação da tomada antes de substituir qualquer peça ou acessório, ou tocar as partes móveis do aparelho.

INSTRUÇÕES IMPORTANTES SOBRE SEGURANÇA

- Conectar o aparelho unicamente a uma fonte de alimentação de CA. A voltagem indicada na placa de características que esta fixada no aparelho, deve coincidir com a voltagem da fonte de alimentação.
- Desconectar sempre o aparelho da tomada depois de usá-lo, para desmontá-lo ou limpá-lo.
- Montar e utilizar o aparelho sempre em uma superfície firme e estável.
- Nunca coloque o aparelho encima ou perto de fontes de calor, como por exemplo um fogão a gás/eléctrico ou dentro de um forno quente. Mantenha o cabo de alimentação afastado destas fontes de calor ou de objetos cortantes e afiados.
- Nunca manipule o cabo de alimentação com as mãos molhadas.
- O uso de acessórios ou peças não recomendadas pelo fabricante, poderão provocar um incêndio, uma descarga eléctrica ou ainda, lesões graves.
- Este aparelho está fabricado para ser utilizado em interiores. Nunca o utilize ao ar livre ou partes externas da casa.

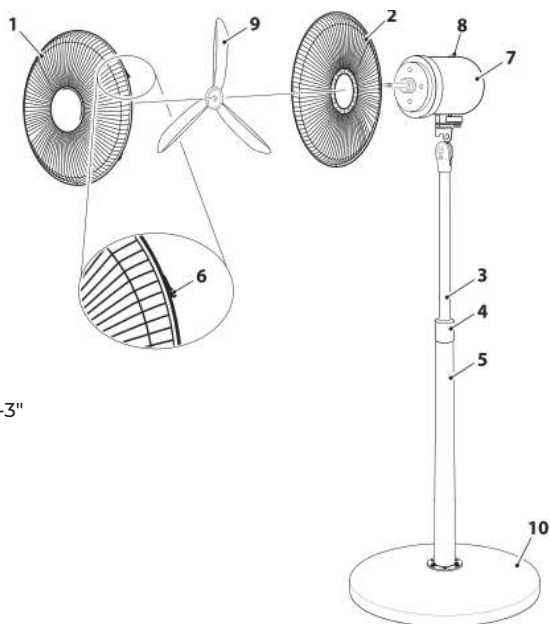


CARACTERÍSTICAS

- Fonte de alimentação: 220-240V ~, 50Hz
- Potência: 180W
- Temperatura de operação: 5-40 ° C
- Estrutura metálica
- Altura ajustável
- grade de 66 cm

DESCRIÇÃO DO EQUIPAMENTO

- 1) Grade frontal
- 2) Grade traseira
- 3) Haste telescópica
- 4) Interruptor "OFF-1-2-3"
- 5) Haste fixa
- 6) Abas laterais
- 7) Motor
- 8) Interruptor "OFF-1-2-3"
- 9) Lâminas
- 10) Base

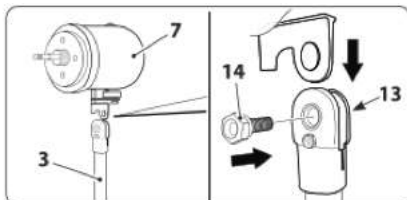
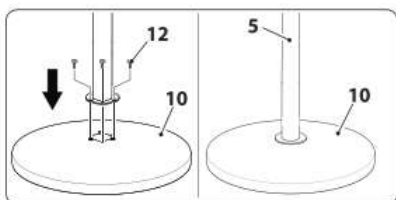
**PREPARAÇÃO DO APARELHO**

Na primeira utilização do aparelho, retire-o da embalagem e certifique-se de que todos os componentes indicados nas páginas anteriores deste manual estão presentes.
Caso contrário, consulte seu revendedor.

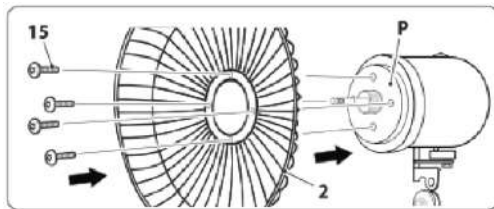
MONTAGEM DO APARELHO

1. Insira a haste fixa (5) na base (10) e fixe-o aparafusando os quatro parafusos e fixe-o aparafusando os quatro parafusos já localizado na base.

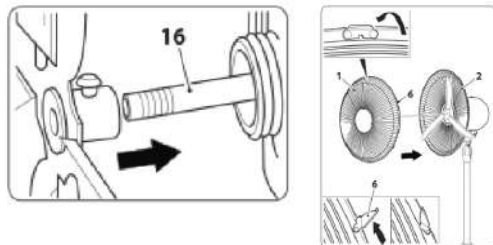
2. Fixe o motor (7) à haste telescópica usando a porca (13) e o parafuso (14).



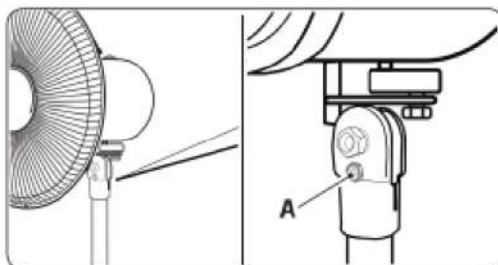
3. Fixe a grade traseira (2) na placa (P) aparafusando os quatro parafusos (15). Certifique-se de que o orifício do parafuso segurança permanecer direcionada para baixo.



4. Prenda as lâminas travando-as correspondência com o slot do haste (16). Verifique se as lâminas podem gire livremente.



5. Ajuste de inclinação. A inclinação do ventilador pode ser ajuste afrouxando os dois parafusos "A" localizado nas laterais da conexão o motor. Aperte os parafusos.



UTILIZAÇÃO DO APARELHO

Coloque a unidade em uma superfície plana e estável.

Não use este ventilador em uma área com alta umidade, rica em poeira ou água.

Conecte o cabo de alimentação a uma tomada adequada (220-240V ~ 50Hz).

Chave liga / desliga e seleção de velocidade do ventilador (8):

"0": desativado

"1" - baixa velocidade

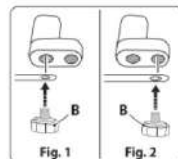
"2" - velocidade média

"3" - alta velocidade

O mecanismo de oscilação é operado pelo came rotativo localizado sob o motor:

- Aparafuse o parafuso "B" em correspondência com o eixo do came rotativo para que não oscile (fig. 1).

- Aparafuse o parafuso "B" em correspondência com a rosca excêntrica localizado na lateral do came para obter a oscilação do ventilador (Fig. 2).



LIMPEZA E MANUTENÇÃO

- Desligue sempre a ficha da tomada antes de efectuar qualquer operação de limpeza.
- Use um pano úmido para limpar as partes externas do ventilador.
- Use uma escova para limpar as grelhas.
- Certifique-se de que o aparelho está completamente seca antes de colocá-lo de volta à rede eléctrica.

DESLIGAR E DESLIGUE O APARELHO ANTES LIMPEZA

- Limpe frequentemente o interior da ventoinha, dependendo das condições ambientais: uma ventoinha suja pode impedir o seu bom funcionamento.
- Desaparafuse o parafuso de segurança (6) e desapeerte as asas laterais.
- Retire a grelha frontal (1) e limpe-a com um aspirador.
- Limpe o ventilador com um pano úmido.
- Monte novamente a grelha (1) na ventoinha fazendo-a coincidir com a traseira (2), a seguir bloqueie-a com as asas laterais (L). Aparafuse o parafuso de segurança (6).

ARMAZENAR

- Se o aparelho não for usado por longos períodos, desconecte o cabo de alimentação e guarde o aparelho com este manual em um local fresco e seco.



ELIMINAÇÃO

Este símbolo no produto ou nas instruções significa que o seu equipamento eléctrico e electrónico deve ser eliminado uma vez terminada a sua vida útil num contentor especializado, não deite o aparelho para um contentor normal destinado a resíduos domésticos. Na EU existem sistemas especiais de recolha de resíduos para a sua posterior reciclagem. Para mais informações, entre em contacto com a autoridade local ou com o estabelecimento onde adquiriu o produto.



GARANTIA

EDM dá garantia a todos os seus produtos, declinando toda responsabilidade por danos originados por utilização / instalação incorrecta dos seus productos.

A FATURA É A GARANTIA DO PRODUTO

EN


INSTRUCTION MANUAL

SECURITY INSTRUCTIONS



Read this manual carefully before using the device and save it for future reference.

To reduce possible risk of fire, electric shock or personal injury, keep in mind the following instructions:

	Description	Model	Size	Feature					Certificate
				Power	Speed	Airflow	N.W. Kg	G.W. Kg	
	Industrial stand fan 3 plastic steel blades 3 speed settings With adjustable height Iron base	33918	650	180W	800/900/1000	172m3/min	13	14	CE,CB,GS ERP,ROHS

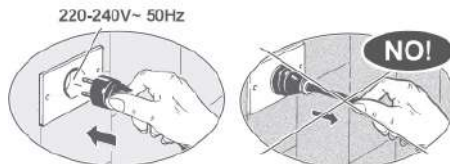
GENERAL INFORMATION

- Before operating this appliance, read the following instructions. Keep the manual in a safe place so you can consult it at any time.
- After removing the packaging, check that the appliance is in good condition, and if you have any questions, do not turn it on.
- Contact your distributor or seller for the return of the appliance.
- This device is packed for protection against any damage or damage that may be caused by transportation.
- The packaging is made up of plastics and other materials that can be dangerous. Keep out of reach of children. These materials are recyclable and must be delivered in a unit of the appropriate recycling, respecting the environmental laws.
- This appliance has been designed for DOMESTIC USE only and must not be used with any other appliance, such as for example in a commercial, industrial or any other non-residential installation.
- Do not handle the appliance with wet hands and do not immerse it in water or any other liquid.
- Unplug the appliance from the mains before cleaning it.
- This device is not intended to be used by people (including children) with reduced physical capacities, sensory or mental, or lack of experience and knowledge, unless they have received instructions regarding use of the device or are accompanied by a responsible person

- Keep the device out of the reach of children under 8 years.
- Children should be supervised during use, to make sure they do not play with the appliance.
- Do not continue using the appliance if you notice that it is not working properly. Turn it off immediately and look for the manufacturer or an authorized technical service so that a qualified technician can evaluate the damage and repair it if necessary.
- If the power cord is damaged, it must be replaced by the manufacturer or by a qualified technician to avoid the risk of electric shock.
- Turn off the appliance and disconnect the power cord from the power outlet before replacing any part or accessory, or before touching the moving parts of the device.

IMPORTANT SAFETY INSTRUCTIONS

- Connect the device only to an AC power source. The voltage indicated on the rating plate that is on the device, must match the voltage of the power supply.
- Always disconnect the appliance from the socket after use, to disassemble or clean it.
- Always mount and use the appliance on a stable and secure surface.
- Never place the appliance on or near heat sources, such as a gas / electric stove or inside a hot oven. Keep the power cord away from these sources of heat or sharp objects.
- Never handle the power cord with wet hands.
- The use of accessories or parts not recommended by the manufacturer may cause a fire, an electric shock or serious injuries.
- This device is manufactured to be used indoors. Never use it outdoors or in outside parts of the house.

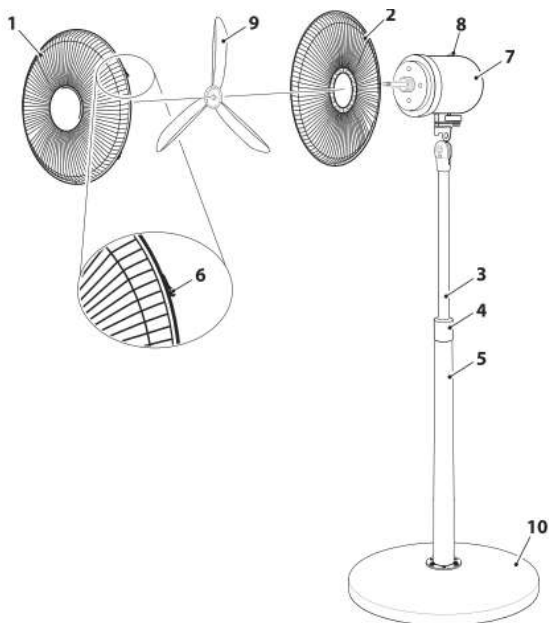


CHARACTERISTICS

- Power supply: 220-240V ~, 50Hz
- Power: 180W
- Operating temperature: 5-40 ° C
- Metallic structure
- Adjustable height
- 66cm grid

DESCRIPTION OF THE EQUIPMENT

- 1) Front grille
- 2) Rear grill
- 3) Telescopic rod 8) "OFF-1-2-3" switch
- 4) Ring 9) fan
- 5) Fixed rod
- 6) Side flaps
- 7) Engine
- 8) "OFF-1-2-3" switch
- 9) Blades
- 10) Base

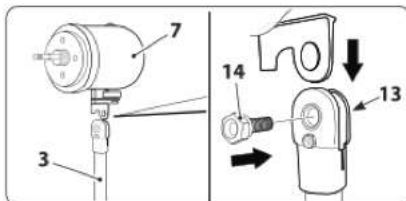
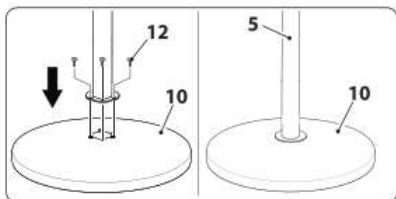
**PREPARATION OF THE APPLIANCE**

On the first use of the appliance, remove it from the packaging and make sure that all components indicated on the previous pages of this manual are present.
If not, consult your dealer.

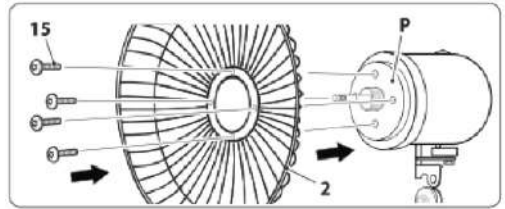
MOUNTING

1. Insert the fixed rod (5) into the base (10) and fix it by screwing the four screws already located at the base.

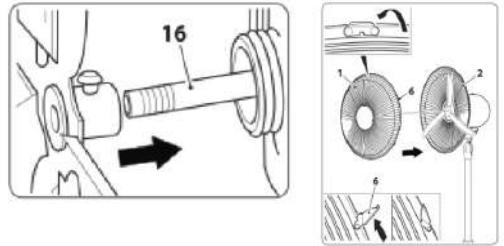
2. Fix the motor (7) to the telescopic rod using the nut (13) and the bolt (14).



3. Fix the rear grill (2) on the plate (P) screwing the four screws (15). Make sure that the screw hole security stay targeted down.

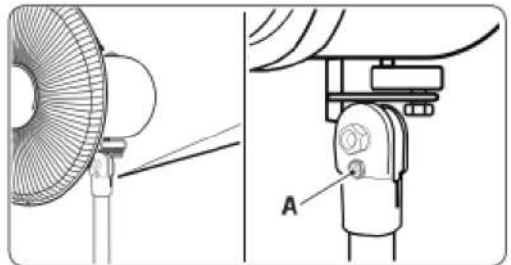


4. Secure the blades by locking them in correspondence with the slot of the rod (16). Check that the blades can rotate freely.



5. Tilt adjustment.

The inclination of the fan can be adjust by loosening the two screws "A" located on the sides of the connection the motor. Tighten the screws.



USE OF THE APPLIANCE

Place the unit on a flat and stable surface.

Do not use this fan in an area with high humidity, rich in dust or water.

Connect the power cord to a suitable power outlet (220-240V ~ 50Hz).

ON / OFF switch and fan speed selection (8):

"0": disabled

"1" - low speed

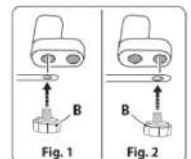
"2" - medium speed

"3" - high speed

The oscillation mechanism is operated by the rotating cam located under engine:

- Screw in screw "B" in correspondence with the axis of the rotating cam so that it does not oscillate (Fig. 1).

- Screw in screw "B" in correspondence with the eccentric thread located on the side of the cam to obtain the oscillation of the fan (Fig. 2).



CLEANING AND MAINTENANCE

- Always disconnect the plug from the socket before carrying out any cleaning operation.
- Use a damp cloth to clean the external parts of the fan.
- Use a brush to clean the grates.
- Make sure that the appliance is completely dry before plugging it back into the mains.

TURN OFF AND DISCONNECT THE UNIT BEFORE CLEANING

- Clean the inside of the fan frequently, depending on the environmental conditions: a dirty fan can prevent it from working properly.
- Unscrew the security screw (6) and loosen the side wings.
- Remove the front grill (1) and clean it with a vacuum cleaner.
- Clean the fan with a damp cloth.
- Reassemble the grill (1) on the fan making it coincide with the rear one (2), then lock it with the side wings (L). Screw in the security screw (6).

STORAGE

- If the appliance is not used for long periods, unplug the power cord and store the appliance with this manual in a cool, dry place.

**WASTE**

This symbol on the product or in the instructions means that your electrical and electronic equipment must be disposed at the end of its useful life in a specialized container. Do not dispose it in the usual household waste container. In the EU there is special waste collection systems for subsequent recycling. For more information, contact with the local authority or the retailer from whom you purchased the product.

**WARRANTY**

EDM guarantees all its products and declines all responsibility for damages caused by improper installation / use of its articles.

THE INVOICE IS THE PRODUCT WARRANTY


FR

MODE D'EMPLOI

CONSIGNES DE SÉCURITÉ



Lisez attentivement ce manuel avant d'utiliser l'appareil et conservez-le pour référence ultérieure. Pour réduire le risque d'incendie, d'électrocution ou de blessure, gardez les instructions suivantes à l'esprit:

	La description	Modèle	Mesure	Feature					Certificats
				Puissance	La vitesse	Couler	N.W. Kg	G.W. Kg	
	Ventilateur sur pied industriel 3 lames en plastique 3 vitesses Avec hauteur réglable Base en fer	33918	650	180W	800/900/1000	172m3/min	13	14	CE,CB,GS ERP,ROHS

INFORMATIONS GÉNÉRALES

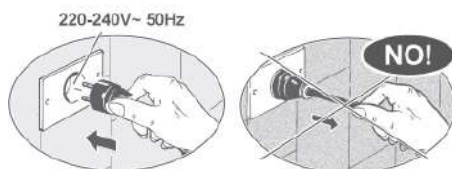
- Avant de mettre l'appareil en service, lisez attentivement les instructions suivantes. Conservez le manuel dans un endroit sûr pour pouvoir le consulter à tout moment.
- Après avoir enlevé l'emballage, vérifiez que l'appareil est en bon état, et si vous avez des doutes, ne l'allumez pas.
- Contactez votre distributeur ou vendeur pour échanger ou restituer l'appareil.
- Cet appareil est emballé pour la protection contre tout dommage lors du transport.
- L'emballage est formé de matières plastiques et d'autres matériaux pouvant être dangereux. Il est conseillé de les garder hors de portée des enfants. Ces matériaux sont recyclables et doivent être livrés dans une unité de recyclage appropriée, en respectant les lois de protection de l'environnement.
- Cet appareil a été conçu pour un USAGE DOMESTIQUE seulement et ne doit pas être utilisé à d'autres fins, telles qu'une installation commerciale, industrielle ou toute autre installation non résidentielle.
- Ne manipulez pas l'appareil avec les mains mouillées et ne le plongez pas dans l'eau ou tout autre liquide.
- Débranchez l'appareil de la prise avant de le nettoyer.
- Notice d'utilisation. Cet appareil n'est pas prévu pour être utilisé par des personnes (y

compris les enfants) dont les capacités physiques, sensorielles ou mentales sont réduites, ou des personnes dénouées d'expérience ou de connaissance, sauf si elles ont pu bénéficier, par l'intermédiaire d'une personne responsable de leur sécurité, d'une surveillance ou d'instructions préalables concernant l'utilisation de l'appareil.

- Gardez l'appareil hors de portée des enfants de moins de 8 ans.
- Les enfants doivent être surveillés lors de l'utilisation pour s'assurer qu'ils ne jouent pas avec l'appareil.
- Ne continuez pas à utiliser l'appareil si vous remarquez qu'il ne fonctionne pas correctement. Éteignez-le immédiatement et recherchez le fabricant ou un service technique agréé afin qu'un technicien qualifié puisse évaluer les dommages et le réparer si nécessaire.
- Si le cordon d'alimentation est endommagé, il doit être remplacé par le fabricant ou le service technique agréé par un technicien qualifié afin d'éviter tout risque d'électrocution.
- Éteignez l'appareil et débranchez le cordon d'alimentation de la prise avant de remplacer une pièce ou un accessoire, ou avant de toucher les pièces mobiles de l'appareil.

CONSIGNES DE SÉCURITÉ

- Connectez l'appareil uniquement à une source d'alimentation de courant alternatif (CA). La tension d'alimentation doit correspondre à celle indiquée sur la plaque signalétique.
- Débranchez toujours l'appareil de la prise après son utilisation, et avant de le démonter ou le nettoyer.
- Toujours monter et utiliser l'appareil sur une surface ferme et stable.
- Ne placez jamais l'appareil sur ou à proximité de sources de chaleur, telles qu'une cuisinière à gaz / électrique ou dans un four chaud. Gardez le cordon d'alimentation à l'écart de ces sources de chaleur ou d'objets tranchants et coupants.
- Ne manipulez jamais le cordon d'alimentation avec les mains mouillées.
- L'utilisation d'accessoires ou de pièces non recommandés par le fabricant peut provoquer un incendie, une électrocution ou des blessures graves.
- Cet appareil est fabriqué pour être utilisé à l'intérieur. Ne l'utilisez jamais à l'extérieur.

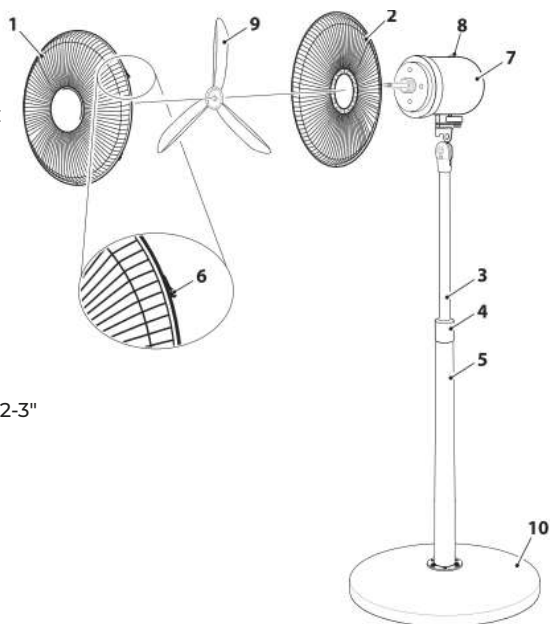


CARACTÉRISTIQUES

- Alimentation : 220-240V~, 50Hz
- Puissance : 180W
- Température de fonctionnement : 5-40 °C
- Structure métallique
- Hauteur réglable
- Grille de 66cm

DESCRIPTION DE L'ÉQUIPEMENT

- 1) Grille avant
- 2) Grille arrière
- 3) Tige télescopique
- 4) Interrupteur "OFF-1-2-3"
- 5) Tige fixe
- 6) Rabats latéraux
- 7) Moteur
- 8) "OFF-1-2-3" switch
- 9) Lames
- 10) Base

**PRÉPARATION DE L'APPAREIL**

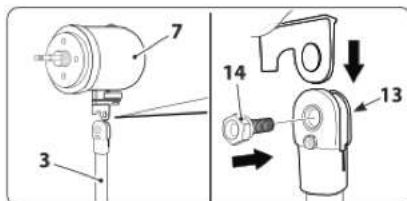
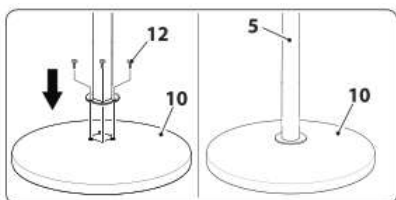
Lors de la première utilisation de l'appareil, retirez-le de l'emballage et assurez-vous que tous les composants indiqués dans les pages précédentes de ce manuel sont présents.

Sinon, consultez votre revendeur.

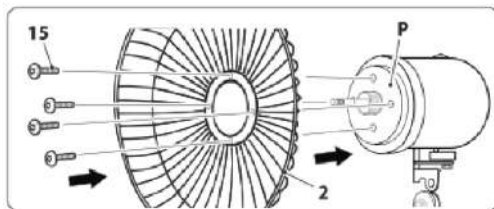
MONTAGE DE L'APPAREIL

1. Insérez la tige fixe (5) dans la base (10) et fixez-le en vissant les quatre vis déjà situés à la base.

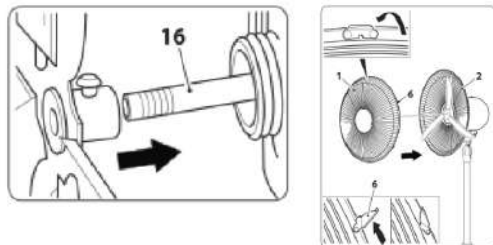
2. Fixez le moteur (7) à la tige télescopique à l'aide de l'écrou (13) et de la vis (14).



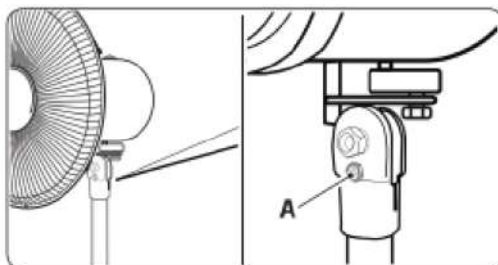
3. Fixez la grille arrière (2) sur la plaque (P) vissage des quatre vis (15).
Assurez-vous que le trou de vis la sécurité reste ciblée vers le bas.



4. Fixez les lames en les verrouillant correspondance avec la fente du tige (16).
Vérifiez que les lames peuvent tourner librement.



5. Réglage de l'inclinaison.
L'inclinaison du ventilateur peut être régler en desserrant les deux vis "A" situé sur les côtés de la connexion le moteur. Serrer les vis.



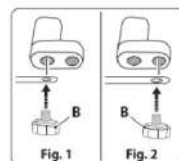
UTILISATION DE L'APPAREIL

Placez l'appareil sur une surface plane et stable.
N'utilisez pas ce ventilateur dans une zone très humide, riche en poussière ou en eau.
Connectez le cordon d'alimentation à une prise de courant appropriée (220-240V ~ 50Hz).
Interrupteur ON/OFF et sélection vitesse ventilateur (8) :

- "0": désactivé
- "1" - basse vitesse
- "2" - vitesse moyenne
- "3" - haute vitesse

Le mécanisme d'oscillation est actionné par la came rotative située sous moteur :

- Visser la vis "B" en correspondance avec l'axe de la came tournante afin qu'il n'oscille pas (Fig. 1).
- Visser la vis "B" en correspondance avec le filetage excentrique situé sur le côté de la came pour obtenir l'oscillation du ventilateur (Fig. 2).



NETTOYAGE ET ENTRETIEN

- Débranchez toujours la fiche de la prise avant d'effectuer toute opération de nettoyage.
- Utilisez un chiffon humide pour nettoyer les parties externes du ventilateur.
- Utilisez une brosse pour nettoyer les grilles.
- Assurez-vous que l'appareil est complètement sec avant de le rebrancher sur le secteur.

ÉTEINDRE ET DÉBRANCHER L'APPAREIL AVANT LE NETTOYAGE

- Nettoyez fréquemment l'intérieur du ventilateur, en fonction des conditions environnementales : un ventilateur sale peut empêcher son bon fonctionnement.
- Dévisser la vis de sécurité (6) et desserrer les ailes latérales.
- Retirez la grille avant (1) et nettoyez-la avec un aspirateur.
- Nettoyez le ventilateur avec un chiffon humide.
- Remonter la grille (1) sur le ventilateur en la faisant coïncider avec celle arrière (2), puis la bloquer avec les ailes latérales (L). Visser la vis de sécurité (6).

ESPACE DE RANGEMENT

- Si l'appareil n'est pas utilisé pendant de longues périodes, débranchez le cordon d'alimentation et rangez l'appareil avec ce manuel dans un endroit frais et sec.



DÉCHET

Ce symbole sur le produit ou dans les instructions signifie que votre équipement électrique et électronique doit être collecté à la fin de sa vie utile par une filière spécifique et ne doit pas être jeté dans une poubelle classique. Dans l'UE, il existe des systèmes spéciaux de collecte des déchets pour recyclage ultérieur. Pour plus d'informations, contactez votre administration locale ou le vendeur auprès duquel vous avez acheté le produit.



GARANTIE

EDM garantit tous ses produits, déclinant toute responsabilité en cas de dommages résultant d'un mauvais usage ou d'une installation incorrecte de ses articles.

LA FACTURE D'ACHAT EST LA GARANTIE DU PRODUIT