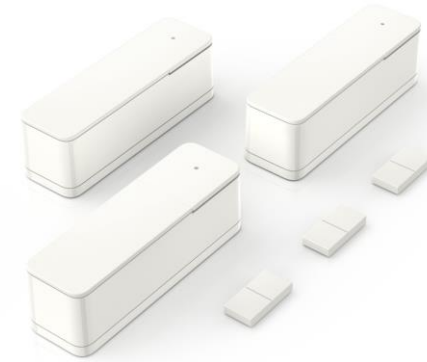


Bosch Smart Home

Tür-/Fensterkontakt II, weiß Multipack



- **Alles im Blick:** Erkennt zuverlässig offene Türen und Fenster und zeigt den aktuellen Status (offen/geschlossen) in der App.
- **Dezentes Design:** Der extra dünne Magnet (3mm) wird unauffällig – seitlich oder am Fensterflügel – befestigt. Dadurch ist er auch für mehrfach verglaste Fenster nutzbar.
- **Effizientes Heizen:** Erkennt über den Dienst „Nachhaltiges Lüften“, sobald ein Fenster geöffnet wird und drosselt automatisch die Temperatur über die smarten Heizkörper-Thermostate im Raum. So können Energie und Kosten gespart werden.
- **Alarmiert im Ernstfall:** Löst als Teil des Alarmsystems bei unbefugtem Öffnen von Türen und Fenstern umgehend Alarm aus.
- **Cleveres Bedienelement:** Der Button am Tür-/Fensterkontakt II dient als manueller Auslöser für Aktionen oder Szenarien – einfach kurzen oder langen Tastendruck in der App je individuell belegen.
- **Pause-Funktion:** Bei Doppelklick auf den Button kann das Fenster/die Tür einmalig geöffnet/geschlossen werden, ohne dass Alarm ausgelöst oder die Heizung heruntergeregelt wird – praktisch z.B. beim nächtlichen Lüften oder Hund rauslassen.
- **Unendliche Möglichkeiten:** Integration in Amazon und Google Home ermöglichen die Kombination mit kompatiblen Geräten von weiteren Herstellern.

Technische Daten (pro Tür-/Fensterkontakt II)

| Anwendungsbereich | Innen & Außen (IP45) | Installation | Klebestreifen, Schrauben (nur Sensor; nicht enthalten) |
|-------------------|--|-----------------------|---|
| Energieversorgung | 1x 3 V CR123A – Li Batterie - austauschbar | Lieferumfang (Gesamt) | 3 x Sensor BSEN-C2, 3 x Magnet, 3 x CR123A Batterie, Klebestreifen, Bedienungsanleitung |
| Funkstandard | Zigbee 3.0, 2.4 GHz | Sonstiges | Nur in Kombination mit einem Smart Home Controller verwendbar |
| Produktgewicht | 38 g (Sensor + Batterie) / 5 g Magnet | | |
| Produktmaße | 75 x 22 x 23 mm (Sensor), 20 x 10 x 3/4 mm (Magnet / +Klebestreifen) | | |

| Artikelnummer | Produktname | Herstellernr. | EAN |
|---------------|--|---------------|---------------|
| 30191789 | Tür-/Fensterkontakt II, weiß Multipack | 8750002107 | 4062321542580 |