

# ELEKTRISCHER ÖLRADIATOR

Art.Nr.: **ST-OER2000**  
**ST-OER2500**



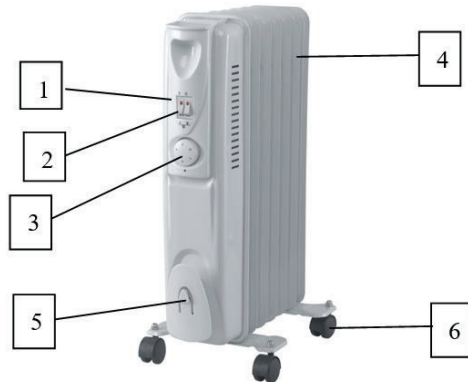
## **WARNUNG: LESEN SIE DIESE GEBRAUCHSANWEISUNG VOR DEM GEBRAUCH SORGFÄLTIG DURCH**

1. Dieses Gerät ist nicht dafür bestimmt, durch Personen (einschließlich Kinder) mit eingeschränkten physischen, sensorischen oder geistigen Fähigkeiten oder mangels Erfahrung und mangels Wissen benutzt zu werden, es sei denn, sie werden durch eine für ihre Sicherheit zuständige Person beaufsichtigt oder erhielten von ihr Anweisungen, wie das Gerät zu benutzen ist.
2. Kinder sollten beaufsichtigt werden, um sicherzustellen, dass sie nicht mit dem Gerät spielen.
3. Das Produkt ist nur für den Hausgebrauch bestimmt.
4. Schließen Sie das Gerät an eine einphasige Wechselstromversorgung mit der auf dem Typenschild angegebenen Spannung an.
5. Um eine Überhitzung zu vermeiden, darf das Gerät nicht abgedeckt werden.
6. Lassen Sie das Heizgerät niemals unbeaufsichtigt, wenn es in Betrieb ist. Schalten Sie das Gerät immer aus und ziehen Sie den Stecker aus der Steckdose, wenn es nicht benutzt wird.
7. Äußerste Vorsicht ist geboten, wenn ein Heizgerät von oder in der Nähe von Kindern, Behinderten oder älteren Personen verwendet wird und wenn das Gerät in Betrieb und unbeaufsichtigt ist.
8. Das Heizgerät darf nicht unmittelbar unter einer Steckdose aufgestellt werden.
9. Verlegen Sie das Kabel nicht unter Teppichböden und verdecken Sie es nicht mit Teppichen, Läufern oder o.ä. abdecken. Verlegen Sie das Kabel außerhalb des Verkehrsbereichs, damit niemand darüber stolpern kann.
10. Betreiben Sie das Heizgerät nicht mit einem beschädigten Kabel oder Stecker oder nachdem das Heizgerät eine Fehlfunktion aufweist, fallen gelassen oder in irgendeiner Weise beschädigt wurde.
11. Wenn das Netzkabel beschädigt ist, muss es durch den Hersteller oder seinen oder eine ähnlich qualifizierte Person ausgetauscht werden, um eine Gefährdung zu vermeiden.
12. Vermeiden Sie die Verwendung eines Verlängerungskabels, da dieses überhitzen und eine Brandgefahr darstellen kann.
13. Verwenden Sie das Heizgerät in einem gut belüfteten Bereich. Stecken Sie keine Gegenstände in die Belüftungs- oder Abluftöffnungen und lassen Sie sie nicht hinein. Um einen möglichen Brand zu verhindern, dürfen Sie die Luftein- und -auslassöffnungen auf keinen Fall blockieren. Verwenden Sie das Gerät nicht auf weichen Oberflächen, wie z. B. einem Bett, wo die Öffnungen blockiert werden könnten. Verwenden Sie das Heizgerät nur auf ebenen, trockenen Flächen.
14. Stellen Sie das Heizgerät nicht in der Nähe von brennbaren Materialien, Oberflächen oder Stoffen auf, da sonst Brandgefahr besteht. Halten Sie die oben genannten brennbaren Materialien, Oberflächen oder Stoffe mindestens 1 m von der Vorderseite des Geräts entfernt und halten Sie sie von den Seiten und der Rückseite fern.

15. Verwenden Sie das Heizgerät nicht in Bereichen, in denen Benzin, Farbe oder andere brennbare Flüssigkeiten gelagert werden, z. B. in Garagen oder Werkstätten, da die Teile im Inneren des Heizgeräts heiß sind und Lichtbögen oder Funken erzeugen können.
16. Verwenden Sie das Heizgerät nicht in unmittelbarer Nähe einer Badewanne, einer Dusche oder eines Schwimmbeckens. Stellen Sie das Heizgerät niemals so auf, dass es in eine Badewanne oder einen anderen Wasserbehälter fallen kann.
17. Dieses Heizgerät ist heiß, wenn es in Betrieb ist. Um Verbrennungen und Verletzungen zu vermeiden, sollten Sie darauf achten, dass Ihre nackte Haut nicht mit heißen Oberflächen in Berührung kommt. Falls vorhanden, verwenden Sie Griffe, wenn Sie das Gerät bewegen.
18. Vergewissern Sie sich, dass keine anderen Geräte im selben Stromkreis wie Ihr Gerät betrieben werden, da es sonst zu einer Überlastung kommen kann.
19. Dieses Heizgerät ist mit einer bestimmten Menge Spezialöl gefüllt.
20. Reparaturen, die ein Öffnen des Ölbehälters erfordern, dürfen nur vom Hersteller oder seinem Kundendienst durchgeführt werden, der im Falle eines Ölaustritts kontaktiert werden sollte.
21. Die Vorschriften über die Entsorgung des Öls bei der Verschrottung des Geräts sind zu beachten.
22. Das Heizgerät darf nicht in einem Raum verwendet werden, dessen Bodenfläche weniger als 5 M<sup>2</sup> beträgt.
23. Das Kabel sollte nicht in der Nähe der heißen Oberfläche des Geräts verlegt werden.

## SPEZIFIKATIONEN

1. Blinkleuchte
2. Einstellknopf
3. Thermostat-Knopf
4. Strahlungslamellen
5. Kabelaufwicklung
6. Lenkrolle

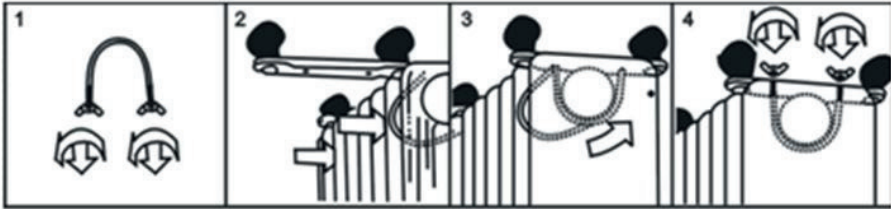


Modell:	I	II	III
ST-OER2000	800W	1200W	2000W
ST-OER2500	1000W	1500W	2500W

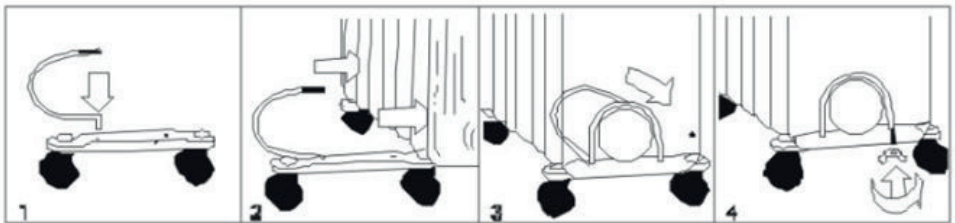
## AUFBAU

Das Heizgerät wird mit den Rollen ausgeliefert. Sie müssen diese vor der Inbetriebnahme des Ofens montieren.

**WARNUNG:** Nicht ohne Rollen betreiben. Betreiben Sie das Heizgerät nur in der oberen Position, jede andere Position könnte zu einer gefährlichen Situation führen.



1. Stellen Sie den Heizkörper kopfüber auf eine kratzfreie Stelle, stellen Sie sicher, dass er stabil ist und nicht umfallen kann.
2. Schrauben Sie die Flügelmuttern von der mitgelieferten U-förmigen Schraube ab und befestigen Sie die U-förmige Schraube am U-förmigen Flansch zwischen der ersten und zweiten Rippe (in der Nähe der vorderen Abdeckung).
3. Zur Befestigung der Rollenhalterung am Kühlergehäuse müssen Sie die Gewindeenden der U-Bolzen in die Löcher der Rollenhalterung stecken.
4. Schrauben Sie die Flügelmuttern wieder auf die Bügelschraube und ziehen Sie die Flügelmutter richtig fest.  
Hinweis: Ziehen Sie sie nicht zu fest an, da sonst der Kühlerflansch beschädigt werden kann.
5. Schrauben Sie die Kugelmutter von der Lenkrolle ab, richten Sie die Welle auf das Loch der Lenkrollenmontageplatte aus, setzen Sie sie ein und schrauben Sie die Kugelmutter auf.
6. Wiederholen Sie die Schritte 2, 3, 4 und 5 auf der Rückseite des Kühlers für die Montage der hinteren Rollen.  
Hinweis: Die hinteren Rollen müssen zwischen den beiden Endrippen befestigt werden.



## GEBRAUCHSANWEISUNG

1. Vergewissern Sie sich vor der Verwendung des Heizgeräts, dass es auf einer ebenen und stabilen Fläche steht. Wenn es auf einer Schräge oder einem Gefälle aufgestellt wird, kann es beschädigt werden.
2. Stellen Sie alle Regler auf die Position „0“ und stecken Sie den Stecker in eine gut geerdete Steckdose. Achten Sie darauf, dass der Stecker fest sitzt.
3. Drehen Sie den Thermostatknopf im Uhrzeigersinn auf die Position MAX und schalten Sie das

Gerät wie folgt ein: Schalter I für niedrige Hitze, Schalter II für mittlere Hitze und Schalter III für hohe Hitze.

4. Wenn Ihr Raum die gewünschte Temperatur erreicht hat, drehen Sie nun langsam den Thermostatknopf, bis die Kontrollleuchte erlischt. Der Thermostat kann nun auf dieser Einstellung belassen werden. Sobald die Raumtemperatur unter die eingestellte Temperatur gesunken ist, schaltet sich das Gerät automatisch ein, bis die eingestellte Temperatur wieder erreicht ist. Auf diese Weise bleibt die Raumtemperatur bei sparsamstem Stromverbrauch konstant.
5. Wenn Sie die Einstellung der Raumtemperatur ändern wollen, drehen Sie den Thermostatknopf, um die Temperatur zu erhöhen oder zu senken.
6. Dieses Heizgerät ist mit einem Überhitzungsschutz ausgestattet, der das Heizgerät ausschaltet, wenn Teile des Heizgeräts übermäßig heiß werden.
7. Um das Heizgerät vollständig auszuschalten, drehen Sie alle Regler auf „0“ und ziehen Sie den Stecker aus der Steckdose.

## WARTUNG

1. Ziehen Sie immer den Stecker aus der Steckdose und lassen Sie den Kühler abkühlen, bevor Sie ihn reinigen.
2. Wischen Sie den Heizkörper mit einem weichen, feuchten (nicht nassen) Tuch ab.

### WARNUNG!

Tauchen Sie den Heizkörper nicht in Wasser ein.

Verwenden Sie keine Reinigungschemikalien wie Reinigungsmittel oder Scheuermittel.

Achten Sie darauf, dass das Innere nicht nass wird, da dies eine Gefahr darstellen könnte.

3. Um das Heizgerät zu lagern, wickeln Sie das Kabel um eine Spule und lagern Sie das Heizgerät an einem sauberen, trockenen Ort.
4. Versuchen Sie im Falle einer Fehlfunktion oder eines Zweifels nicht, den Heizkörper selbst zu reparieren, da dies zu einer Brandgefahr oder einem elektrischen Schlag führen kann.

## KONFORMITÄT MIT RICHTLINIEN

Dieses Produkt ist mit dem CE-Zeichen versehen, um die Konformität mit den Richtlinien 2006/95/EG (Niederspannung) und der EMV-Richtlinie (2004/108/EG) in der jeweils gültigen Fassung zu bestätigen.

## HINWEISE ZUR ENTSORGUNG



Die Entsorgung dieses Produkts unterliegt der Richtlinie 2012/19/UE der Europäischen Gemeinschaft über Elektro- und Elektronik-Altgeräte (WEEE). Gemäß dieser Verordnung ist der Verbraucher verpflichtet, dieses Produkt NICHT über den Hausmüll zu entsorgen, sondern über getrennte Sammelkanäle (WEEE). Im Falle des Kaufs eines ähnlichen neuen Produkts kann dieses Produkt kostenlos vom Händler entsorgt werden. Die Entsorgung ist kostenlos, kein Kauf erforderlich, für WEEE kleine Größe (Außenabmessungen unter 25 cm). Beachten Sie die örtlichen Vorschriften für die Abfallentsorgung. Es ist jederzeit möglich, dieses Produkt bei einer von der öffentlichen Verwaltung eingerichteten WEEE-Sammelstelle zu entsorgen. Die unsachgemäße Entsorgung dieses Artikels kann potenziell negative Auswirkungen auf die Umwelt und die menschliche Gesundheit haben. Dieses Symbol weist darauf hin, dass der Verbraucher verpflichtet ist, diesen Artikel als WEEE und NICHT als Hausmüll zu entsorgen. Die unsachgemäße Entsorgung des Produkts durch den Verbraucher zieht die Anwendung der gesetzlich vorgesehenen Verwaltungsanktionen nach sich.

