



Leicht

FLOW S1P LOW

FLAWS1PL

Sportlicher, metallfreier ESD-Sicherheitsschuh mit niedrigem Schnitt

Obermaterial	Netzgewebe
Innenfutter	3D-Mesh
Fußbett	SJ Schaum-Fußbett
Zwischensohle	Durchtrittthemmendes Textil
Sohle	PU / PU
Zehenschutzkappe	Glasfaserverstärkter Kunststoff
Sicherheitsnorm	S1P / ESD, SRC
Größenbereich	EU 35-48 / UK 3.0-13.0 / US 3.0-13.5 JPN 21.5-31.5 / KOR 230-315
Mustergewicht	0.563 kg
Standards	EN ISO 20345:2011 ASTM F2413:2018

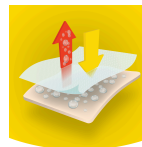


BLU



Zehenkappe aus Verbundmaterial

Metallfrei und leicht im Gewicht, keine thermische oder elektrische Leitfähigkeit



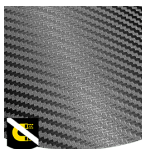
Airblaze-Technologie

Feuchtigkeits- und Temperaturmanagementsystem, um optimalen Tragekomfort zu gewährleisten, indem Ihre Füße trocken und komfortabel gehalten werden.



Durchtrittsicheres Leichtgewicht

Metallfreie, superflexible und ultraleichte durchtrittsichere Zwischensohle. Deckt 100% der unteren Schuhleistenfläche ab, keine Wärmeleitfähigkeit.



Metallfrei

Metallfreie Sicherheitsschuhe sind in der Regel leichter als normale Sicherheitsschuhe. Sie eignen sich auch hervorragend für Berufskräfte, die mehrmals täglich durch Metalldetektoren gehen müssen.



Elektrostatische Entladung (ESD)

ESD sorgt für die kontrollierte Entladung elektrostatischer Energie, die elektronische Bauteile beschädigen kann, und vermeidet Zündgefahren durch elektrostatische Aufladungen. Durchgangswiderstand zwischen 100 Kiloohm und 100 Megaohm.



SRC-Rutschfestigkeit

Rutschfeste Sohlen sind eines der wichtigsten Merkmale von Sicherheits- und Berufsschuhen. SRC-rutschfeste Sohlen bestehen sowohl SRA- als auch SRB-Rutschfestigkeitstests, sie werden sowohl auf Stahl- als auch auf Keramikoberflächen getestet.

Branchen:

Montage, Automobilindustrie, Lebensmittel, Produktion, Logistik

Umgebungen:

Trockene Umgebung

Vorsorge und Wartung:

Um die Lebensdauer Ihrer Schuhe zu verlängern, empfehlen wir, diese regelmäßig mit einem geeignetem Produkt zu reinigen und zu schützen. Trocknen Sie Ihre Schuhe nicht an einem Heizkörper oder in der Nähe einer Wärmequelle.

	Beschreibung	Maßeinheit	Ergebnis	EN ISO 20345
Obermaterial	Netzgewebe			
	Obermaterial: Durchlässigkeit für Wasserdampf	mg/cm ² /h	3.9	≥ 0.8
	Obermaterial: Wasserdampfkoeffizient	mg/cm ²	41	≥ 15
Innenfutter	3D-Mesh			
	Futter : Durchlässigkeit für Wasserdampf	mg/cm ² /h	61.1	≥ 2
	Futter : Dampfdurchlässigkeitskoeffizient	mg/cm ²	490	≥ 20
Fußbett	SJ Schaum-Fußbett			
	Einlegesohle : abriebfest	Zyklen	400	≥ 400
Sohle	PU / PU			
	Laufsohle : Abriebfestigkeit (Volumenverlust)	mm ³	84	≤ 150
	Laufsohle: Rutschfestigkeit SRA	Reibung	0.36	≥ 0.28
	Rutschfestigkeit der Laufsohle SRA: flach	Reibung	0.37	≥ 0.32
	Laufsohle: Rutschfestigkeit SRB	Reibung	0.14	≥ 0.13
	Rutschfestigkeit der Laufsohle SRB: flach	Reibung	0.19	≥ 0.18
	Laufsohle: Antistatisch	MegaOhm	N/A	0,1 - 1000
	Laufsohle : ESD	MegaOhm	39	0,1 - 100
Laufsohle : Energieaufnahme in der Ferse (J)	J	27	≥ 20	
Zehenschutzkappe	Glasfaserverstärkter Kunststoff			
	Schtoßfestigkeit der Zehenkappe (Resthöhe nach Aufprall 100J)	mm	N/A	NA
	Kompressionswiderstand der Zehenkappe (Resthöhe nach Kompression 10kN)	mm	N/A	NA
	Zehenschutzkappe: Schlagfestigkeit (Resthöhe nach Aufprall 200j)	mm	15.0	≥ 14
	Kompressionswiderstand der Zehenkappe (Resthöhe nach Kompression 15kN)	mm	19.0	≥ 14

Mustergröße: 42

Unsere Schuhe werden ständig weiterentwickelt, die oben genannten technischen Daten können sich ändern. Alle Produktnamen und die Marke Safety Jogger, sind registriert und dürfen ohne unsere schriftliche Zustimmung in keinem Format verwendet oder reproduziert werden