

GOODYEAR

VEHICLE VACUUM CLEANER

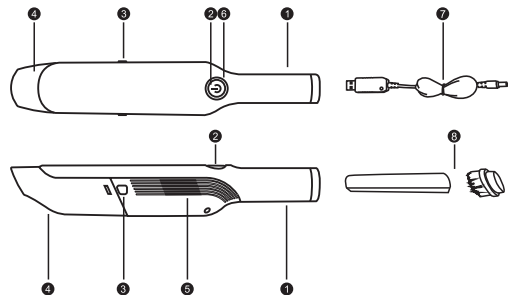
User's Manual



GOD2113

(Please read following instruction manual carefully before use)

PRODUCT DESCRIPTION



- ① Handle
- ② Start Switch
- ③ Dust Bin Switch
- ④ Dust Bin
- ⑤ Air Outlet
- ⑥ Battery Indicator Light
- ⑦ Charging cord (Rechargeable type: USB cord)
- ⑧ Functional gas nozzles

PRODUCT PARAMETERS

	Rechargeable
Working Voltage:	12.6V
Line length	
Discharge Time:	25/20 min
Battery Capacity:	2000 mAh

⚠ WARNING

- It is forbidden to immerse it in water or other liquids.
- To avoid fire, explosion, or injury, please check the vacuum cleaner and power cord before use. Prohibit to use a damaged vacuum cleaner or power cord.
- Do not touch the power cord or vacuum cleaner with wet hands.
- It is forbidden to leave the activated vacuum cleaner unattended.
- Keep the vacuum cleaner or power cord away from the heated surface.
- Do not yank the power cord or pull it out of the socket.
- It is forbidden to cover the air inlet or outlet when using.
- It is forbidden to inhale combustion materials, such as cigarette ends in combustion.
- Children are forbidden to operate the vacuum cleaner or play it as toy. Please take care when the Children are near the running electric appliances.
- Do not use adapters above 2A for charging.
- When the dust in the dust collection bin exceeds 50%, please clean it up in time. Otherwise, it will affect the normal use of the machine.

USAGE METHOD

- Press the Start Switch. (Rechargeable version: Long press the power switch to wake up the vacuum cleaner)
- Align the suction port of the running machine to the surface of the object to be cleaned, and change different accessories according to different occasions.

CLEANING AND MAINTENANCE

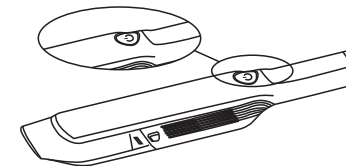
Please clean up in time, otherwise it will affect the normal use of the machine.

- Press the dust bin switch and take off the dust bin.
- Pour out the trash from the dust bin.
- According to the direction of picture shown, hold the dust bin and take out the filter.
- Wash the filter and dust bin, use it after drying. Please make sure that the filter is completely air-dried.

RECHARGEABLE

Two Gear Technology:

Two gear suction technology is adopted in vacuum cleaner. Press the power switch one time for regular suction. It fits to clean debris, dust, etc. on flat surface. Press the power switch twice for enhanced suction. It is more suitable for cleaning the hair on carpets, dust or dust in hard-to-reach corners.



Battery Charging: Battery display status indication

In use



Blue indicator is always on

Low power



Red indicator flashing

Charging



Red indicator flashing

Charging Completed



Blue indicator on

PT

GOODYEAR

ASPIRADORA PARA VEÍCULOS

Manual de usuário

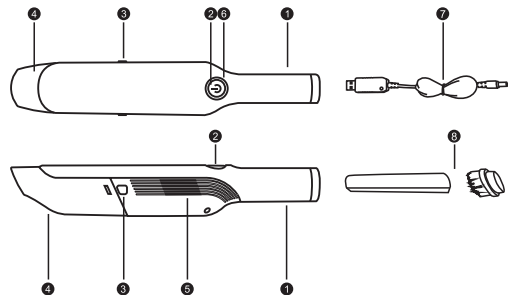


GOD2113

Leia o manual de instruções cuidadosamente antes de usar

1

DESCRIÇÃO DO PRODUTO



- 1 Asa
- 2 Botão de início
- 3 Botão do caixote do pó
- 4 Recipiente de poeira
- 5 Saída de ar
- 6 Luz indicadora de bateria
- 7 Cabo de carga (Cabo USB)
- 8 Bicos funcionais

PARÂMETROS DO PRODUTO

	Recarregável
Voltagem	12.6V
Comprimento do cabo	
Tempo de descarga	25/20 min
Capacidade da bateria	2000 mAh

2

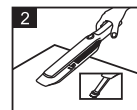
⚠ ATENÇÃO

- É proibido imergir em água ou outros líquidos.
- Para evitar incêndio, explosão ou ferimentos, verifique o aspirador e o cabo de alimentação antes de usar. Não é permitido usá-lo quando o aspirador de pó ou o cabo de alimentação estiverem danificados.
- Não toque no cabo de alimentação ou no aspirador com as mãos molhadas.
- É proibido deixar o aspirador ativado sem vigilância.
- Mantenha o aspirador de pó ou o cabo de alimentação longe de superfícies quentes.
- Não puxe o cabo de alimentação nem o remove do plugue.
- É proibido cobrir a entrada ou saída de ar durante o funcionamento.
- É proibido aspirar materiais de combustão, como bitucas de cigarro acesas.
- As crianças estão proibidas de usar o aspirador ou brincar com ele. Tenha cuidado quando crianças estiverem perto de aparelhos elétricos em funcionamento.
- Não use adaptadores maiores que 2 Amp, carregar
- Quando a poeira no recipiente de coleta de poeira exceder 50%, limpe-o a tempo. Caso contrário, isso afetará o uso normal da máquina.

MÉTODO DE USO



1 Pressione o botão de partida (versão recarregável: pressione e segure o botão liga / desliga para reativar o aspirador)



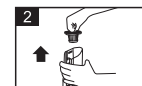
2 Alinhe a porta de sucção do tapete de corrida com a superfície do objeto a ser limpo e troque os diferentes acessórios de acordo com as ocasiões.

LIMPEZA E MANUTENÇÃO

Limpe a tempo, caso contrário, isso afetará o uso normal da máquina.



1 Pressione o interruptor do coletor de pó e puxe-o para fora



2 De acordo com a direção da imagem mostrada, segure a lixeira e puxe o filtro



3 Retire o lixo da lixeira.



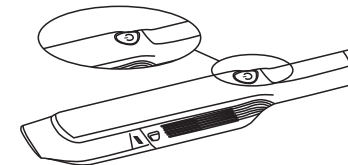
4 Lave o filtro e o depósito de pó, use após a secagem. Certifique-se de que o filtro está completamente seco.

3

RECHARGEABLE

Tecnologia de duas velocidades:

O aspirador de pó adota tecnologia de sucção de duas velocidades. Pressione o botão liga / desliga uma vez para uma sucção regular. Ajusta-se para limpar detritos, poeira, etc. em superfícies planas. Pressione o botão liga / desliga duas vezes para melhorar a sucção. É mais adequado para limpar pêlos de carpetes, poeira ou poeira em cantos de difícil acesso.



Carga da bateria: indicação do status da bateria na tela.

Em uso



O indicador azul está sempre ligado

Bateria fraca



O indicador vermelho pisca

Carregando



O indicador vermelho pisca

Carregamento concluído



O indicador azul está ligado

4

FR

GOODYEAR

ASPIRATEUR POUR VÉHICULES

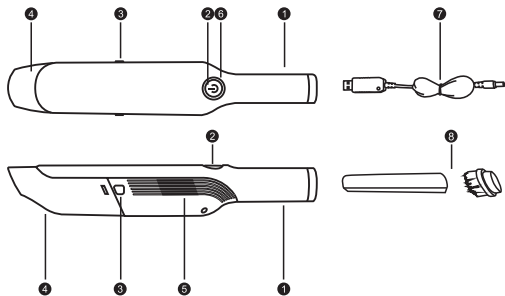
Mode d'emploi


GOD2113

Veuillez lire attentivement le mode d'emploi avant utilisation

1

DESCRIPTION DU PRODUIT



- 1 Poignée
- 2 Interrupteur de démarrage
- 3 Bouton du bac à poussière
- 4 Bac à poussière
- 5 Purgeur d'air
- 6 Témoin lumineux de la batterie
- 7 Câble de recharge (câble USB rechargeable)
- 8 Buses fonctionnelles

PARAMÈTRES DU PRODUIT

	Rechargeable
Tension de fonctionnement	12.6V
Longueur du câble	
Temps de décharge	25/20 min
Capacité de la batterie	2000 mAh

2

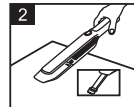
⚠ AVERTISSEMENT

- Il est interdit de l'immerger dans l'eau ou dans d'autres liquides.
- Pour éviter tout incendie, explosion ou blessure, vérifiez l'aspirateur et le cordon d'alimentation avant utilisation. Il est interdit de l'utiliser lorsque l'aspirateur ou le cordon d'alimentation est endommagé.
- Ne touchez pas le cordon d'alimentation ou l'aspirateur avec les mains mouillées.
- Il est interdit de laisser l'aspirateur activé sans surveillance.
- Gardez l'aspirateur ou le cordon d'alimentation éloigné des surfaces chaudes.
- Ne tirez pas sur le cordon d'alimentation et ne le retirez pas de la prise.
- Il est interdit de couvrir l'entrée ou la sortie d'air en fonctionnement
- Il est interdit d'aspirer des matériaux de combustion, tels que des mégots de cigarettes allumés.
- Il est interdit aux enfants d'utiliser l'aspirateur ou de jouer avec. Soyez prudent lorsque des enfants se trouvent à proximité d'appareils électriques en fonctionnement.
- N'utilisez pas d'adaptateurs de plus de 2 A pour charger.
- Lorsque la poussière dans le bac à poussière dépasse 50%, veuillez le nettoyer à temps. Sinon, cela affectera l'utilisation normale de la machine.

MODE D'EMPLOI



1 Appuyez sur l'interrupteur de démarrage (version rechargeable: appuyez et maintenez l'interrupteur d'alimentation pour réactiver l'aspirateur)



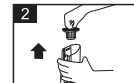
2 Alignez l'orifice d'aspiration du tapis de course avec la surface de l'objet à nettoyer et changez les différents accessoires en fonction des occasions.

NETTOYAGE ET ENTRETIEN

Veuillez nettoyer à temps, sinon cela affectera l'utilisation normale de la machine.



3 Appuyez sur l'interrupteur du bac à poussière et sortez le bac à poussière



4 Selon la direction de l'image affichée, tenez le bac à poussière et retirez le filtre



5 Sortez les déchets du bac à poussière.



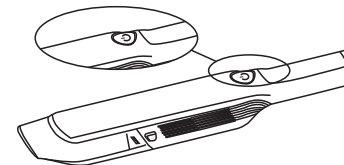
6 Lavez le filtre et le bac à poussière, utilisez-le après séchage. Assurez-vous que le filtre est complètement sec.

3

RECHARGEABLE

Technologie à deux vitesses:

L'aspirateur adopte la technologie d'aspiration à deux vitesses. Appuyez sur l'interrupteur d'alimentation à temps pour une aspiration régulière. S'ajuste pour nettoyer les débris, la poussière, etc. sur des surfaces planes. Appuyez deux fois sur l'interrupteur d'alimentation pour améliorer l'aspiration. Il est le mieux adapté pour nettoyer les poils de tapis, la poussière ou la poussière dans les coins difficiles à atteindre.



Charge de la batterie: indication de l'état de la batterie à l'écran.

En service


L'indicateur bleu est toujours allumé

Faible consommation


L'indicateur rouge clignote

Chargement


Indicateur rouge clignotant

Chargement terminé


Indicateur bleu allumé

4

ES

GOODYEAR

ASPIRADORA PARA VEHÍCULOS Manual de usuario

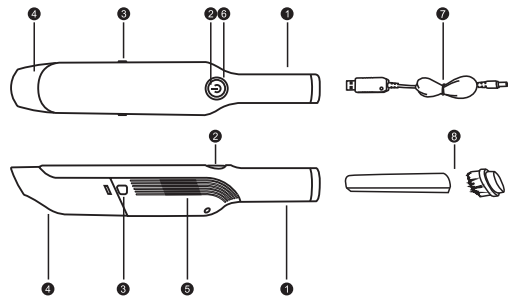


GOD2113

Lea atentamente el manual de instrucciones antes de usar

1

DESCRIPCIÓN DEL PRODUCTO



- 1 Asa
- 2 Interruptor de inicio
- 3 Botón del depósito de polvo
- 4 Contenedor de polvo
- 5 Salida de aire
- 6 Luz indicadora de batería
- 7 Cable de carga (cable USB)
- 8 Boquillas funcionales

PARAMETROS DEL PRODUCTO

	Recargable
Voltaje	12.6V
Longitud del cable	
Tiempo de descarga	25/20 min
Capacidad de la batería	2000 mAh

2

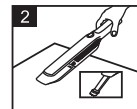
⚠ ATENCIÓN

- Está prohibido sumergirlo en agua u otros líquidos.
- Para evitar incendios, explosiones o lesiones, compruebe la aspiradora y el cable de alimentación antes de usarla. No está permitido usarla cuando la aspiradora o el cable de alimentación estén dañados.
- No toque el cable de alimentación ni la aspiradora con las manos mojadas.
- Está prohibido dejar la aspiradora activada desatendida.
- Mantenga la aspiradora o el cable de alimentación alejados de la superficie caliente.
- No tire del cable de alimentación ni lo saque del enchufe.
- Está prohibido cubrir la entrada o salida de aire cuando esté en funcionamiento.
- Está prohibido aspirar materiales de combustión, como colillas de cigarrillos encendidas.
- Los niños tienen prohibido utilizar la aspiradora o jugar con ella. Tenga cuidado cuando los niños estén cerca de los aparatos eléctricos en funcionamiento.
- No utilice adaptadores superiores a 2 Amp, para cargar
- Cuando el polvo en el contenedor de recolección de polvo exceda el 50%, límpielo a tiempo. De lo contrario, afectará el uso normal de la máquina.

MÉTODO DE USO



1 Presionar el interruptor de inicio (versión recargable: mantenga presionado el interruptor de encendido para reactivar la aspiradora)



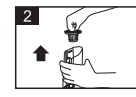
2 Alinear el puerto de succión de la máquina en marcha con la superficie del objeto a limpiar, y cambiar los diferentes accesorios según las diferentes ocasiones.

LIMPIEZA Y MANTENIMIENTO

Limpie a tiempo, de lo contrario afectará el uso normal de la máquina.



1 Presione el interruptor del depósito de polvo y saque el depósito de polvo



2 De acuerdo con la dirección de la imagen que se muestra, sostenga el depósito de polvo y saque el filtro



3 Saque la basura del contenedor de polvo.



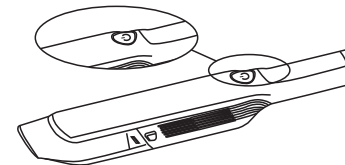
4 Lave el filtro y el contenedor de polvo, utilícelo después de secar. Asegúrese de que el filtro esté completamente seco.

3

RECARGABLE

Tecnología de dos velocidades:

La aspiradora adopta la tecnología de succión de dos velocidades. Presione el interruptor de encendido una vez para una succión regular. Se ajusta para limpiar escombros, polvo, etc. en superficies planas. Presione el interruptor de encendido dos veces para mejorar la succión. Es más adecuada para limpiar el pelo de las alfombras, el polvo o el polvo en rincones de difícil acceso.



Carga de la batería: indicación del estado de la batería en la pantalla.

En uso



El indicador azul siempre encendido

Batería baja



El indicador rojo parpadea

Cargando



El indicador rojo parpadea

Carga completada



Indicador azul encendido

4

GOODYEAR

ASPIRAPOLVERE PER VEICOLI

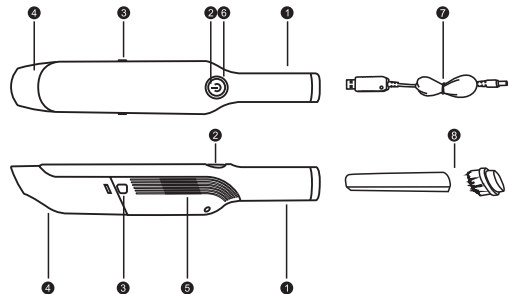
Manuale d'uso



GOD2113

Si prega di leggere attentamente il manuale di istruzioni prima dell'uso

DESCRIZIONE DEL PRODOTTO



- 1 Maniglia
- 2 Interruttore di avviamento
- 3 Pulsante del contenitore per la polvere
- 4 Contenitore per la polvere
- 5 Uscita aria
- 6 Indicatore luminoso della batteria
- 7 Cavo di ricarica (cavo USB)
- 8 Ugelli funzionali

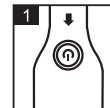
PARAMETRI DI PRODOTTO

	Ricaricabile
Voltaggio	12.6V
Lunghezza del cavo	
Tempo di scarica	25/20 min
Capacità della batteria	2000 mAh

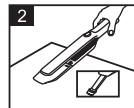
ATTENZIONE

- È vietato immergerlo in acqua o altri liquidi.
- Per evitare incendi, esplosioni o lesioni, controllare l'aspirapolvere e il cavo di alimentazione prima dell'uso. Non è consentito utilizzarlo quando l'aspirapolvere o il cavo di alimentazione sono danneggiati.
- Non toccare il cavo di alimentazione o l'aspirapolvere con le mani bagnate.
- È vietato lasciare incustodito l'aspirapolvere attivato.
- Tenere l'aspirapolvere o il cavo di alimentazione lontano dalla superficie calda.
- Non tirare il cavo di alimentazione né rimuoverlo dalla spina.
- È vietato coprire l'ingresso o l'uscita dell'aria durante il funzionamento.
- È vietato aspirare materiali di combustione, come mozziconi di sigaretta accesi.
- È vietato ai bambini di utilizzare o giocare con l'aspirapolvere. Fare attenzione quando i bambini si trovano in prossimità di apparecchi elettrici in funzione.
- Non utilizzare adattatori superiori a 2 A per la ricarica.
- Quando la polvere nel contenitore di raccolta della polvere supera il 50%, pulirlo per tempo. In caso contrario, influirà sul normale utilizzo della macchina.

MODALITÀ D'USO



1 Premere l'interruttore di avviamento (versione ricaricabile: premere e tenere premuto l'interruttore di alimentazione per riattivare l'aspirapolvere)



2 Allineare la porta di aspirazione della macchina in funzione con la superficie dell'oggetto da pulire e cambiare i diversi accessori in base alle diverse occasioni.

PULIZIA E MANUTENZIONE

Pulire per tempo, altrimenti ciò influirà sul normale utilizzo della macchina.



1 Premere l'interruttore del contenitore della polvere e rimuoverlo.



2 Secondo la direzione dell'immagine mostrata, trattenere il contenitore della polvere ed estrarre il filtro.



3 Estrarre il contenuto del contenitore della polvere.

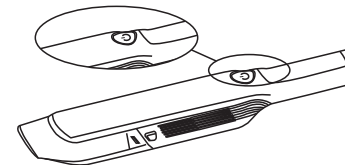


4 Lavare il filtro e il contenitore della polvere, utilizzare dopo che si è asciugato. Assicurarsi che il filtro sia completamente asciutto.

RICARICABILE

Tecnologia a due marce:

L'aspirapolvere adotta la tecnologia di aspirazione a due velocità. Premere l'interruttore di alimentazione per un'aspirazione regolare. È possibile regolarlo per pulire detriti, polvere, ecc. su superfici piane. Premere due volte l'interruttore di alimentazione per migliorare l'aspirazione. È più adatto per pulire moquette, polvere o polvere negli angoli difficili da raggiungere.



Carica della batteria: indicazione dello stato della batteria sullo schermo.

In uso



l'indicatore blu è sempre acceso

Batteria scarica



l'indicatore rosso lampeggia

In carica



l'indicatore rosso lampeggia

Carica completata



l'indicatore blu è acceso

GOODYEAR

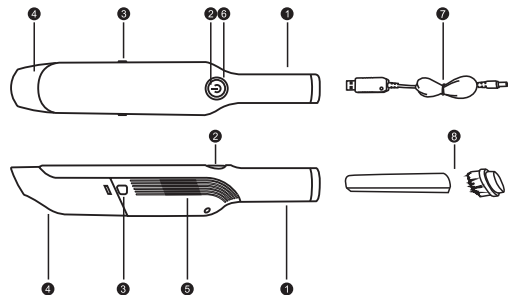
STAUBSAUGER FÜR AUTOS Benutzerhandbuch



GOD2113

Lesen Sie vor der Anwendung die Bedienungsanleitung sorgfältig durch.

PRODUCTO-BESCHREIBUNG



- 1 Stabsauger-handgriffe
- 2 Starter – Schalter
- 3 Knopf des Staubbehälter
- 4 Staubbehälter
- 5 Abluftschlitze
- 6 Batterieanzeiger
- 7 Ladekabel (USB-Kabel)
- 8 Funktionsdüsen

PRODUKT –FÄHIGKEITEN

	Nachfüllbar
Spannung	12.6V
Kabellänge	
Entladezeit	25/20 min
Batterieleistung	2000 mAh

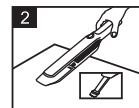
⚠ ACHTUNG

- Das Eintauchen in Wasser oder andere Flüssigkeiten ist verboten.
- Um Brände, Explosionen oder Verletzungen zu vermeiden überprüfen Sie vor der Verwendung den Staubsauger und das Netzkabel. Sie darf nicht verwendet werden, wenn der Staubsauger oder das Netzkabel beschädigt ist.
- Berühren Sie weder das Netzkabel noch den Staubsauger mit nassen Händen.
- Es ist verboten, den Staubsauger unbeaufsichtigt zu lassen.
- Halten Sie den Staubsauger oder das Netzkabel von der warmen Oberfläche fern.
- Ziehen Sie das Netzkabel nicht heraus oder ziehen Sie es nicht aus der Steckdose.
- Es ist verboten, Verbrennungsmaterialien, wie z.B. Zigattenstummel, abzusaugen.
- Kindern ist es verboten, Staubsauger zu benutzen oder damit zu spielen.
- Seien Sie vorsichtig, wenn Kinder in der Nähe von elektrischen Geräten in Betrieb sind.
- Verwenden Sie keine Adapter größer als 2 A zum Aufladen.
- Wenn das Pulver im Staubbehälter mehr als 50% beträgt, putzen Sie es rechtzeitig. Andernfalls wirkt sich dies auf den normalen Gebrauch der Maschine aus.

VERWENDUNGSMODIUM



1 Drücken Sie die Startschalter (wiederaufladbare Version: Halten Sie den Zündschalter gedrückt, um den Staubsauger zu reaktivieren)



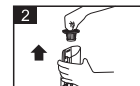
2 Richten Sie den Sauganschluss der laufenden Maschine mit der Oberfläche des Objekts zu reinigen, und ändern Sie die verschiedenen Zubehör je nach den verschiedenen Anlässen

BESCHÄFTIGUNG

Reinigen Sie rechtzeitig, sonst wird es die normale Nutzung der Maschine beeinflussen.



3 Drücken Sie den Schalter aus dem Staubbehälter und entfernen Sie den Staubbehälter.



4 Halten Sie den Staubbehälter entsprechend der Richtung des gezeigten Bildes und entfernen Sie den Filter.



5 Bringen Sie den Müll aus dem Staubbehälter.

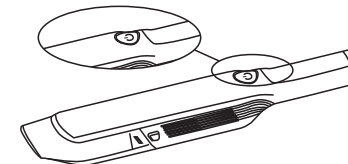


6 Waschen Sie den Filter und den Pulverbehälter. Verwenden Sie ihn nach dem Trocknen. Stellen Sie sicher, dass der Filter vollständig trocken ist.

ERKLÄRUNG

Zwei-Gang-Technologie:

Der Staubsauger verwendet die Zwei-Zahnrad-Saugtechnologie. Drücken Sie den Zündschalter rechtzeitig zum regelmäßigen Absaugen. Es passt, um Trümmer, Staub usw. Reinigen. Auf ebenen Flächen. Drücken Sie den Zündschalter zweimal, um die Absaugen zu verbessern. Es ist am besten geeignet, um das Haar von Teppichen, Staub oder Staub in schwer zugänglichen Ecken zu reinigen.



Batterieladung: Anzeige des Batteriestatus auf dem Bildschirm.

Im Einsatz



Die blaue Anzeige ist immer eingeschaltet

Niedrige Batterie



Die rote Anzeige blinkt

Laden



Die rote Anzeige blinkt

Vervollständigte Ladung



Blauer Indikator an