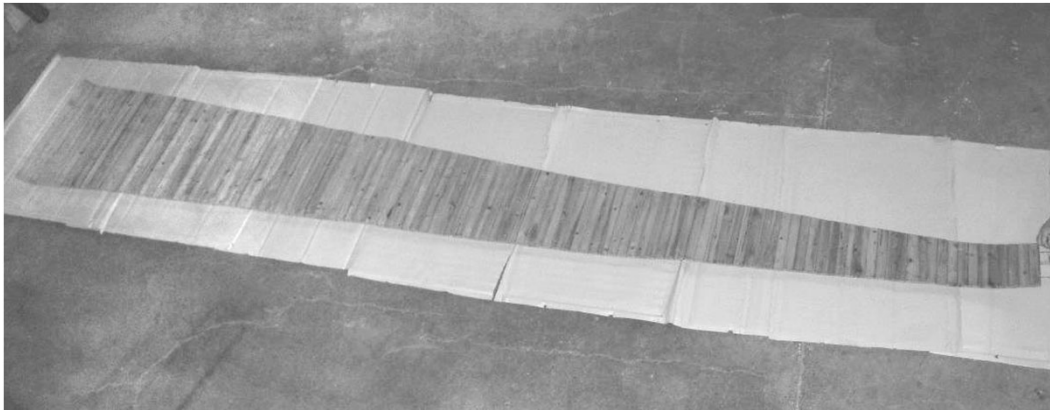


## Aufbauhinweise Kräuterspirale Holz Art. Nr. 95480

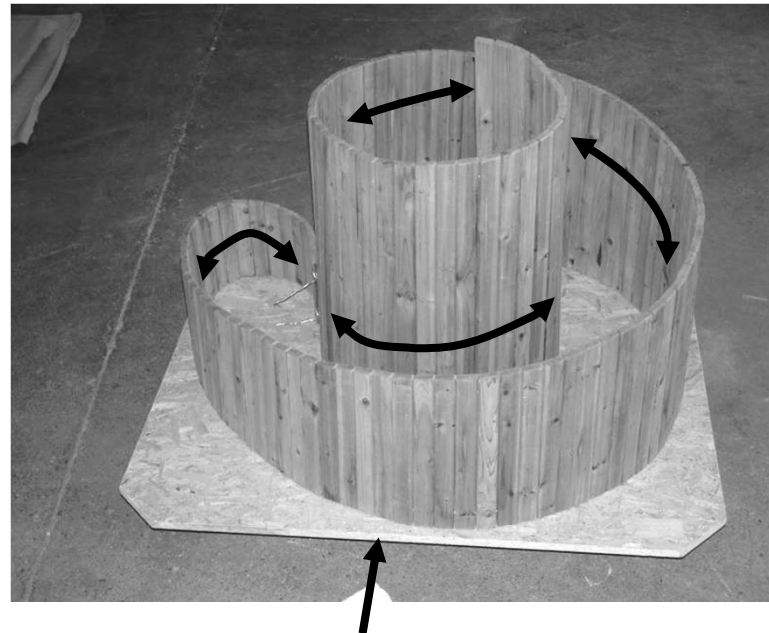
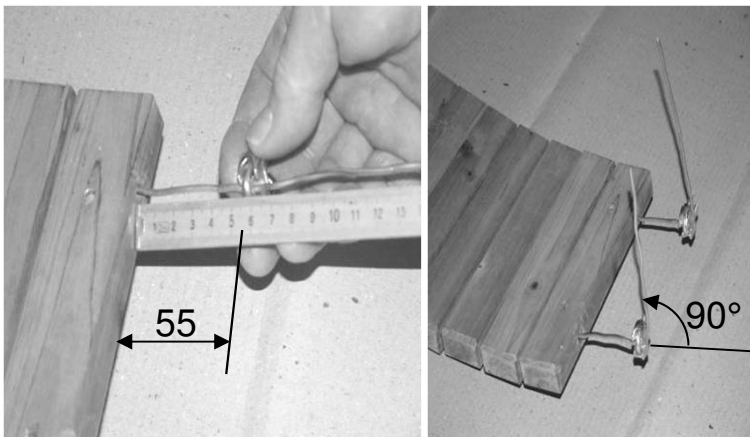


- 1 Spirale komplett ausrollen, die Leisten müssen dicht liegen. Zur Sicherheit, damit die Leisten eng aneinander liegen, mit einer Hand Leiste festhalten, mit der anderen Hand fest am Draht ziehen. An der größten Holzleiste müssen die Ösen des Drahtes jetzt anliegen



- 3 Spirale an ihrem zukünftigen ebenen Standort in eine gleichmäßige gewünschte Form bringen, wobei der Aufbau Links – oder Rechtsdrehend erfolgen kann

- 2 Erst wenn diese Kontrolle erfolgt ist, jeweils eine Seilklemme mit 55mm Abstand zum Holz festschrauben und den Draht dann direkt hinter der Klemme 90Grad abknicken



- 4 Das niedrige Ende unter Zuhilfenahme der zwei Holzschrauben mit dem Rest verschrauben

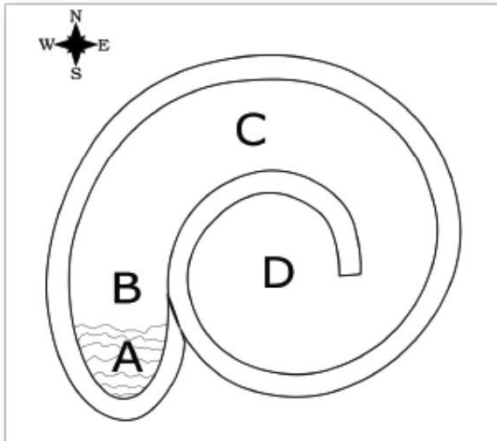
- 5 Beigefügte Trennfolie ausrollen, auf dem Boden aufstehend unter Zuhilfenahme der beigefügten Reißnägel, gleichmäßig am Holz ohne Spannung anliegend, innen festnageln



- 6 Beim Befüllen mit Erde ist immer wieder darauf zu achten, dass die Spirale ihre vorgegebene Form behält

# Bepflanzung der Kräuterspirale

## 1. Klimabereiche



**A Wasserbereich:** entsteht durch anlegen eines Miniteichs, der in Richtung Bereich "B" eine Verbindung zu seiner Umgebung haben soll;

**B Feuchtbereich:** liegt direkt im Anschluss an Bereich "A", durch die Kapillarwirkung der Erde ist es dort feucht;

**C Normalbereich:** durch die Nordlage halbschattig und trocken;

**D Trockenbereich:** durch die hohe Südlage sehr warm und sehr trocken;

## 2. Pflanzenliste (Beispiele)

Bereich A	Bereich B	Bereich C	Bereich D
Bachbunze Brunnenkresse Kalmus Sauerampfer Waldmeister Wasserminze	Dill Kamille (nahe an C) Kerbel Melisse (nahe an C) Petersilie Pfefferminze Sauerampfer Schnittknoblauch Schnittlauch Wilde Rauke Zitronenmelisse	Basilikum Buschoregano Koriander Kümmel Pimpinelle Salbei (nahe an D) Weinraute	Bergbohnenkraut Currykraut Lavendel Majoran Orangenthymian Oregano Rosmarin Thymian Ysop Zitronenthymian

## 3. Bodenbeschaffenheit

Bereich A	Bereich B	Bereich C	Bereich D
Miniteich: aus Teichfolie oder einem Plastikbehälter; ca. 40 - 80 cm tief; im Wasser sind Steine und Sand zur Wärmespeicherung;	humusreich mit kompostierter Erde angereichert; die Erde soll das Wasser berühren;	Erd- Sandgemisch; (leichter Sandanteil)	hoher Sandanteil; kalkhaltig; unter der Erde Schutt oder Steine für eine bessere Drainage;;

## 4. Allgemeines

In einer Kräuterspirale treten wesentlich weniger Schädlinge auf als in normalen Beeten. Regenwürmer sind erwünschte Bewohner der Spirale. Hochwachsende Kräuter mit langen Wurzeln sollten nicht in die Kräuterspirale gepflanzt werden.