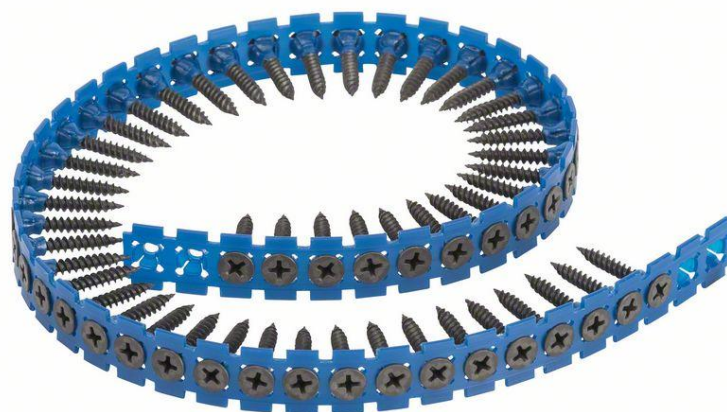


2 608 000 549 – Tornillo de rosca gruesa para montajes rápidos 3,9 x 35

Referencia 2 608 000 549

Código de barras 3165140688291

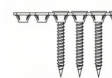
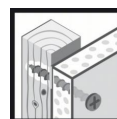


Datos técnicos

Descripción

Texto del producto, AC gris

Rosca gruesa Apropiado para placas de pladur sobre madera



Conveniente para

GSR 6-25 TE; GSR 6-45 TE; GSR 18.0 V-EC TE; GTB 12V-11; MA 55 Professional

Tipo de envase

Papel / cartón / cartón ondulado - Embalaje, estuche de cartón, con europerforación

Unidades por embalaje

1000 Ud.

Embalaje de envío

1 Ud.

Especificaciones

Denominación

S-G

Cabeza de tornillo

PH2

Diámetro mm

3,9

Longitud del tornillo en mm

35

Adecuado para

materiales procesables (detalle)

Cartón de yeso