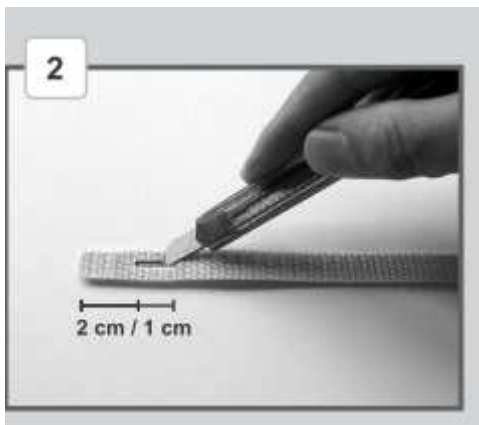


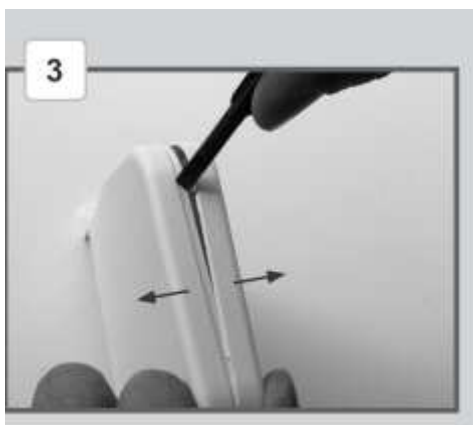
Schriftliche Anleitung Art. Nr. 50151 Aufschraubwickler Mini



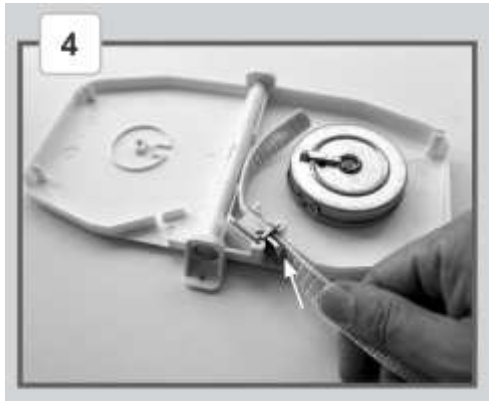
Bitte schneiden Sie das Gurtband 10cm unter Ihrem alten Aufschraubwickler ab, bei Neuinstallation halten Sie den Aufschraubwickler an die zukünftige gewünschte Position und schneiden 10cm unterhalb des Gurtwicklers das Gurtband ab.



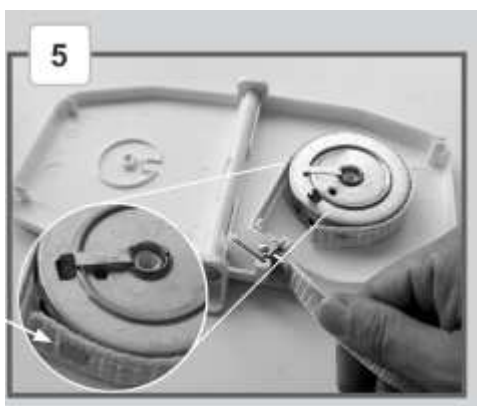
Schneiden Sie mit einem scharfen Cuttermesser einen ca. 1 cm langen Schlitz in der Mitte des Gurtbandes. Achten Sie bitte auf einen mind. Abstand von 2cm zum Ende des Gurtbandes.



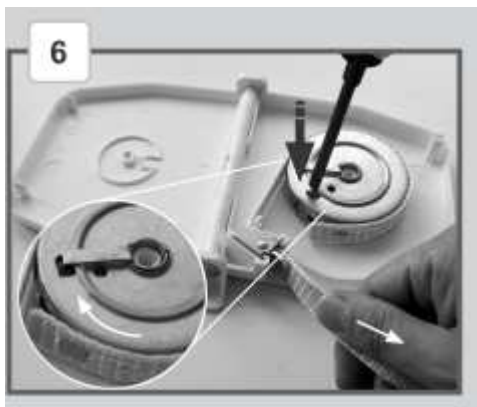
Öffnen Sie mit einem Schlitzschraubendreher vorsichtig den Aufschraubwickler. Klappen Sie diesen nun vollständig auf.



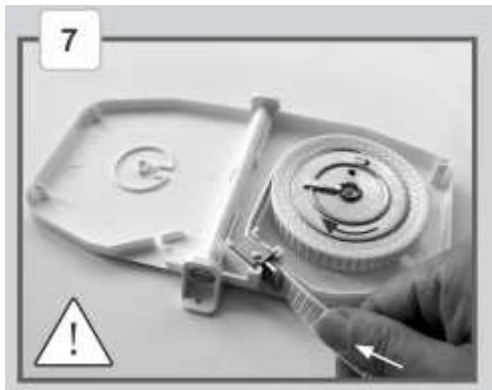
Führen Sie das Gurtband durch die Öffnung auf der Seite der Rolle. Vorweg mit dem vorgefertigten Schlitz aus Schritt 2.



Fädeln Sie das Gurtband mit dem Schlitz in die dafür vorgesehene Halterung auf der silbernen Federrolle auf. Bringen Sie leichten Zug auf das Gurtband, damit sich das Band ordentlich festziehen kann.

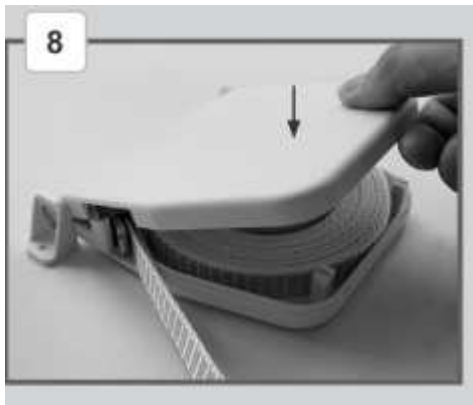


Halten Sie mit der einen Hand das Gurtband auf Spannung und ziehen die Rolle leicht auf – drücken Sie mit einem Schraubenzieher die Sicherung (kleines Metallblättchen auf der Rolle) einfach in das Gehäuse ein.

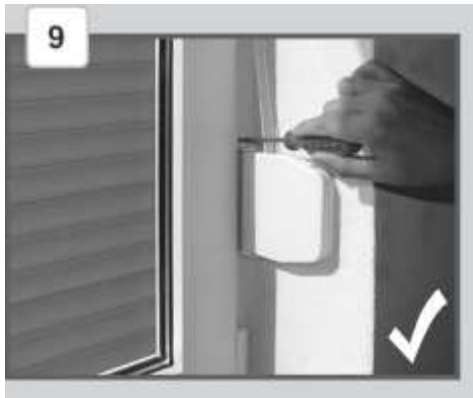


VORSICHT!

Die Rolle ist nun entsichert und die Federkraft entriegelt, lassen Sie den Gurtwickler ein wenig Gurtband einziehen. ACHTUNG GURTBAND NICHT LOSLASSEN – VERLETZUNGSGEFAHR!



Schließen Sie das Gehäuse des Aufschraubwicklers, halten Sie das Gurtband weiterhin fest.



Nun können Sie den Gurtwickler an der gewünschten Position anbringen.