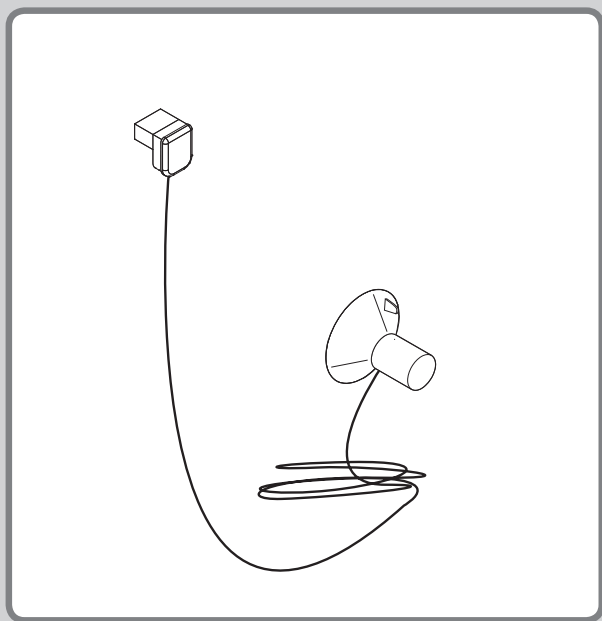


Sonnen- und Dämmerungssensor



INHALTSVERZEICHNIS

Sicherheit und Hinweise	3
A Legende Symbole	5
B Montage	6
C Einstellung des Sonnenwertes	8
D Einstellung des Dämmerungswertes	10
E Beispiel Messungsablauf	12

SICHERHEIT UND HINWEISE

Sehr geehrte Kundin, sehr geehrter Kunde,



bitte lesen Sie vor der Montage und Inbetriebnahme diese Anleitung vollständig durch. Beachten Sie alle Sicherheitshinweise, bevor Sie mit den Arbeiten beginnen. Bewahren Sie die Anleitung auf und weisen Sie jeden Benutzer auf eventuelle Gefahren hin, die im Zusammenhang mit diesem Produkt stehen. Übergeben Sie die Anleitung bei einem Besitzerwechsel auch dem Nachbesitzer. Bei Schäden, die durch unsachgemäßen Gebrauch oder durch fehlerhafte Montage entstehen, erlischt die Garantie und jeder Gewährleistungsanspruch.

SICHERHEITSHINWEISE

- Das Produkt nur in Verbindung mit der Zeitschaltuhr PLUS (Art. Nr. 25572) nutzen.
- Das Produkt und die Verpackung sind kein Spielzeug. Halten Sie Kinder davon fern. Es besteht Verletzungs- oder Erstickengefahr.
- Das Produkt misst den Lichtwert bei Sonneneinstrahlung und Dämmerung. Bei Überschreiten des eingestellten Wertes senkt sich der Rollladen. Wird die eingestellte Empfindlichkeit für 10 Minuten überschritten, fährt der Rollladen bis zum Produkt abwärts.
- Das Dämmerungsprogramm arbeitet in Verbindung mit den programmierten Ab-Zeiten. Der Rollladen fährt nur abwärts, wenn die programmierte Schaltzeit überschritten und der eingestellte Helligkeitswert für 10 Minuten unterschritten wurde.

- Andere Lichtquellen in der Nähe des Produkts können dessen Funktion beeinträchtigen.
- Das Produkt wird innen auf der Fensterscheibe angebracht. Für einen guten Sonnenschutz sollte die Position des Produkts so tief wie möglich gewählt werden.
- Lösen Sie das Produkt von der Scheibe durch Ziehen an der Lasche auf dem Saugnapf. Nicht am Kabel ziehen!
- Zum Reinigen des Fensters kann das Produkt von der Scheibe gelöst werden.
- Verspiegelte Scheiben, Ornamentverglasung oder Sonderverglasungen beeinträchtigen die Funktion des Produkts.

2. CE-ERKLÄRUNG UND KONFORMITÄT

Das Produkt erfüllt die geltenden Anforderungen der europäischen und nationalen Richtlinien. Die Konformität wurde nachgewiesen, die entsprechende EG-Konformitätserklärung liegt dem Produkt bei oder kann bei unserem Kundenservice angefordert werden. E-Mailadresse: service@schellenberg.de

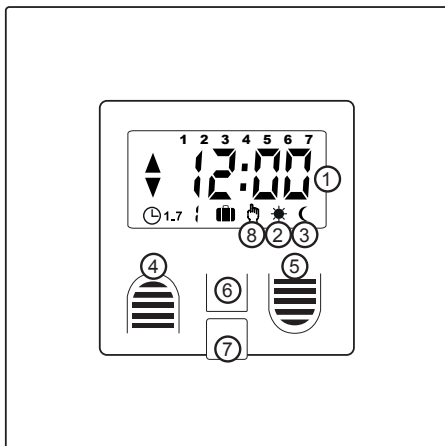


Nicht im Hausmüll entsorgen! Das Produkt ist recyclingfähig und kann im Wertstoffhof oder an einer Sammelstelle für elektrischen Hausmüll abgegeben werden.

3. BESTIMMUNGSGEMÄSSE VERWENDUNG




- Das Produkt (Art. Nr. 25573) ist ausschließlich auf die Verwendung in Kombination mit der Zeitschaltuhr PLUS (Art. Nr. 25572) ausgelegt.
- Bewahren Sie bitte diese Anleitung auf, diese muss jedem Nutzer zur Verfügung stehen.

A LEGENDE SYMBOLE



- | | |
|-------------------------|---------------------|
| ① Uhrzeit | ⑤ Taste Abfahrt |
| ② Funktion Sonnenschutz | ⑥ Taste Set |
| ③ Funktion Dämmerung | ⑦ Sensorstecker |
| ④ Taste Auffahrt | ⑧ Manueller Betrieb |

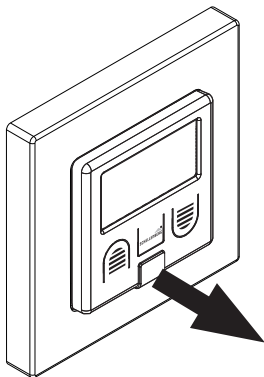
TABELLE LICHTWERTE

		
180	80	20

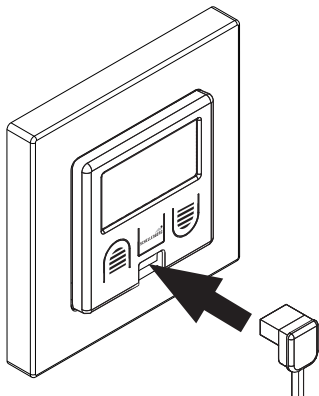
*unverbindliche Richtwerte

B MONTAGE

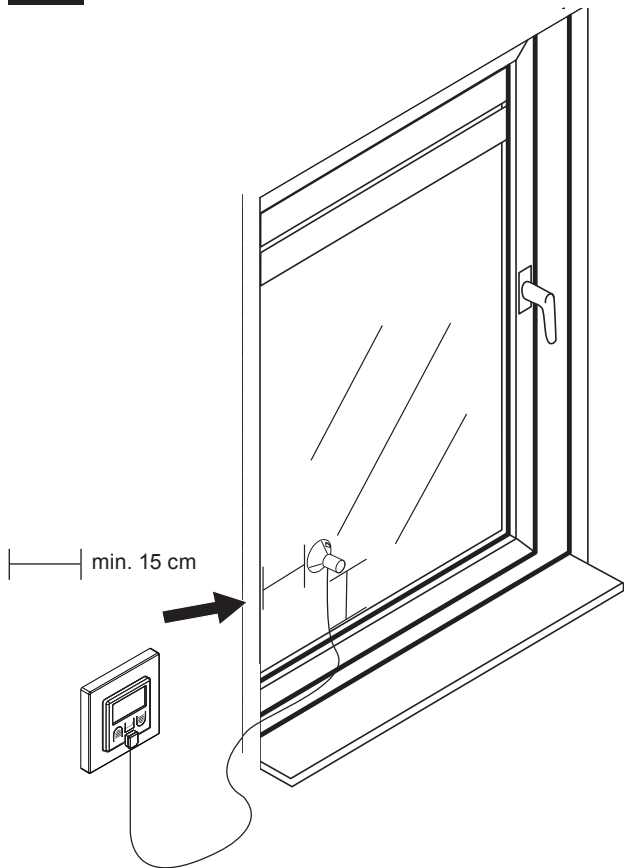
1.



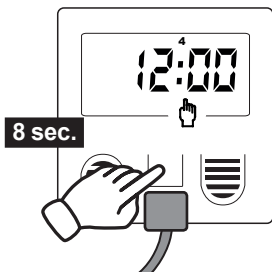
2.



3.



C EINSTELLUNG DES SONNENWERTES

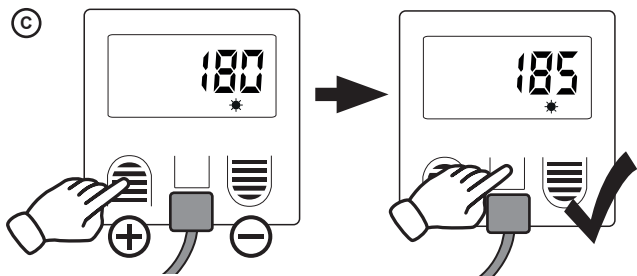
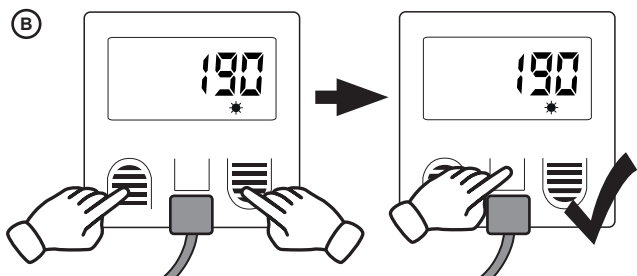
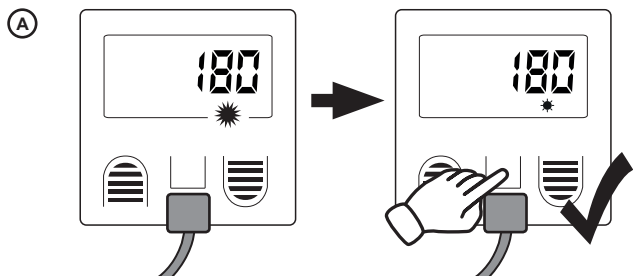


Taste Set drücken, bis das Symbol „Sonnenschutz“ erscheint.
3 Einstellmöglichkeiten stehen zur Auswahl:

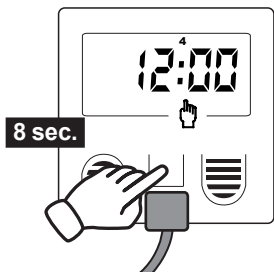
- (A)** Übernahme der Werkseinstellung. Bestätigen mit Taste Set.
- (B)** Messung und Übernahme des aktuellen Lichtwertes - beide Tasten Auffahrt und Abfahrt gleichzeitig drücken. Bestätigen mit Taste Set.
- (C)** Individuelle Änderung des eingestellten Wertes mit Taste Auffahrt oder Abfahrt. Bestätigen mit Taste Set.



Die Sensorführung für Sonne und Dämmerung sind getrennt voneinander zu betrachten.

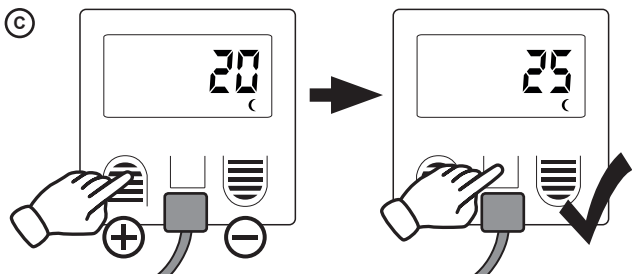
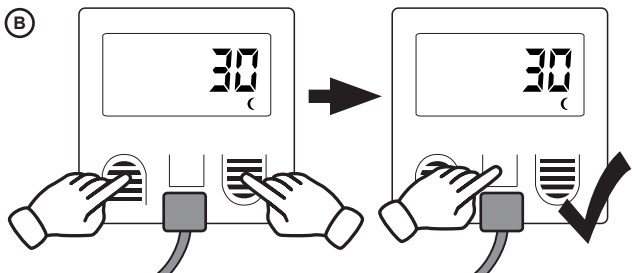
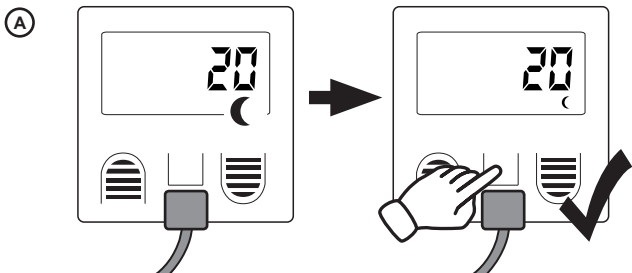


D EINSTELLUNG DES DÄMMERUNGSWERTES



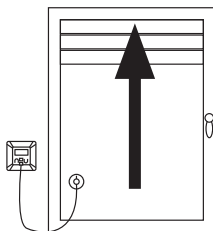
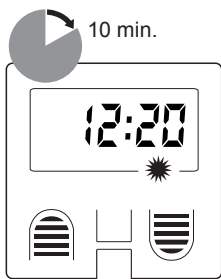
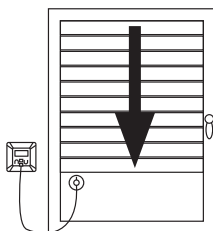
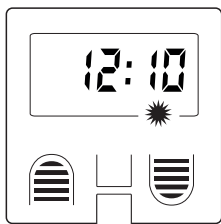
Taste Set drücken, bis das Symbol „Dämmerung“ erscheint.
3 Einstellmöglichkeiten stehen zur Auswahl:

- (A)** Übernahme der Werkseinstellung. Bestätigen mit Taste Set.
- (B)** Messung und Übernahme des aktuellen Dämmerungswertes - beide Tasten Auffahrt und Abfahrt gleichzeitig drücken. Bestätigen mit Taste Set.
- (C)** Individuelle Änderung des eingestellten Wertes mit Taste Auffahrt oder Abfahrt. Bestätigen mit Taste „Set“.

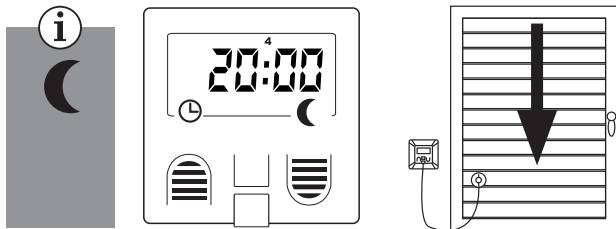


E BEISPIEL MESSUNGSABLAUF

SONNENFUNKTION



DÄMMERUNGSFUNKTION



DE BEISPIELE

Programmierte Abfahrzeit	Dämmerungswert unterschritten	Tatsächliche Rollladenfahrt
20.00 Uhr	19.00 Uhr	20.00 Uhr
20.00 Uhr	21.00 Uhr	21.00 Uhr



Der später zutreffende Wert ist der Wert der Abfahrt/Schließung des Rollladens.



.....

.....

.....

.....

.....

.....

.....

.....

.....

.....

.....

.....

.....

.....

.....

.....

.....

.....

.....

.....

.....

.....



.....

.....

.....

.....

.....

.....

.....

.....

.....

.....

.....

.....

.....

.....

.....

.....

.....

.....

.....

.....

.....

.....



Kunden-Service

Bei Garantie, Ersatzteilbedarf oder Fragen rund um die sachgemäße Montage Ihres Produktes wenden Sie sich bitte an unseren Kunden-Service.

Alfred Schellenberg GmbH

An den Weiden 31
57078 Siegen
service@schellenberg.de

Erreichbarkeit:

Mo. bis Fr.	7.30 - 21.00 Uhr
Sa.	8.00 - 14.00 Uhr
Tel	0271 89056-444
Fax	0271 89056-398