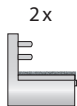
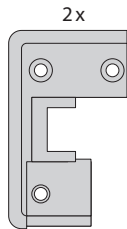


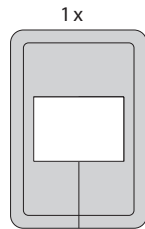
A



B



C



D


SCHELLENBERG®



Kunden-Service

Bei Garantie, Ersatzteilbedarf oder Fragen rund um die sachgemäße Montage Ihres Produktes wenden Sie sich bitte an unseren Kunden-Service.

Alfred Schellenberg GmbH

An den Weiden 31
57078 Siegen
service@schellenberg.de
www.schellenberg.de

Erreichbarkeit:

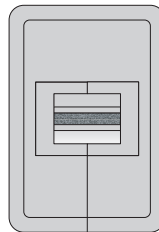
Tel. +49 (0)271 89056-444
Fax +49 (0)271 89056-398


SCHELLENBERG®

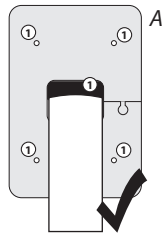
SANIERUNGSGURTFÜHRUNG DUO


DE 51207

MA51207001 / 02.23
Druck- und Satzfehler sowie technische Änderungen vorbehalten!



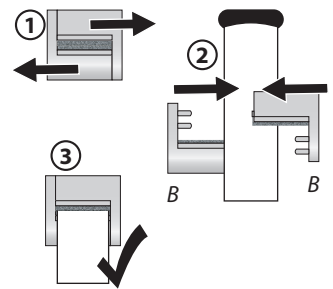
1.



A 
Eventuelle
Bohrungen
vor Schritt 1.
ausführen.

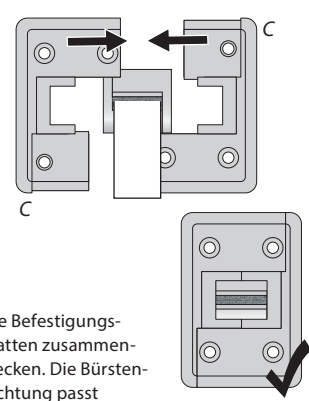
Alle perforierten Teile aus der Lochung drücken ①. Folie auf der Klebeseite abziehen. Gurt durch die Öffnungsmöglichkeit schieben und Dichtung wieder verschließen. Nach Wunsch positionieren und aufkleben.

2.



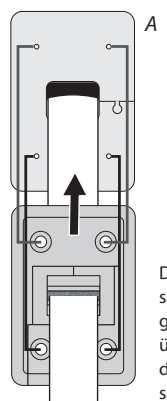
Die Bürstendichtung auseinanderziehen. Den Gurt zwischen den Bürsten nach vorne einfädeln und die Dichtung wieder zusammenstecken.

3.



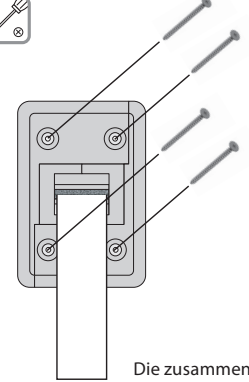
Die Befestigungsplatten zusammenstecken. Die Bürstendichtung passt genau in die halbrunden Führungen.

4.



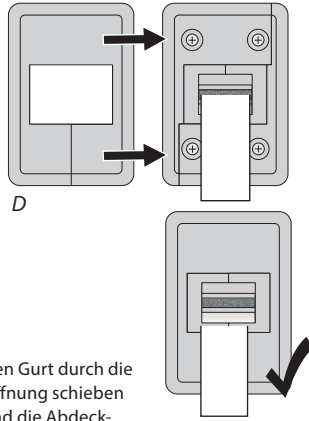
Die zusammensteckten Befestigungsplatten genau über der Wanddichtung platzieren, sodass die Löcher der Wanddichtung mittig zu sehen sind.

5.



Die zusammensteckten Befestigungsplatten an die Wand schrauben.

6.



Den Gurt durch die Öffnung schieben und die Abdeckhaube aufsetzen.