

HTW

QUALITY COMFORT EVERYWHERE

GAMA AQUA | TERMO ELÉCTRICO SMART PLUS

5 AÑOS
GARANTÍA
CUBA
COMPROMISO DE CALIDAD

3 AÑOS
GARANTÍA
TOTAL
COMPROMISO DE CALIDAD

B ACS

Rapidez, confort y eficacia a tu alcance.

Rapidez, confort y eficacia a tu alcance: Los termos Intelligent cuentan con los mejores avances en tecnología. Gracias al sistema Smart, realiza un ajuste de temperatura continuo y automático y aprende de los ciclos de consumo adaptándose a los patrones de uso del usuario, consiguiendo un mayor ahorro energético. Gracias a su conectividad WIFI también podrás acceder al control de las funciones del termo estés donde estés.



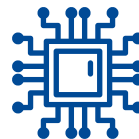
Control Wi-Fi

Control del termo desde un smartphone o tablet aunque el usuario no se encuentre en su hogar.



Modo Smart

HTW Smart Plus se adapta automáticamente a las abitudini di ogni utente, raggiungendo una temperatura precisa in base alla richiesta effettiva.



Ánodo Electrónico

El ánodo electrónico no precisa mantenimiento, repercutiendo en una mayor protección contra la corrosión durante la vida útil del termo.



Alta eficiencia energética

El sistema ECO permite que el termo trabaje en modo ahorro, consumiendo menos energía.



Anti-Bacteria

Mediante un sistema de esterilización, esta función consigue un agua libre de patógenos y un riesgo nulo de infecciones.



Notification Ready

El termo realiza un aviso cuando se alcanza la temperatura deseada, consiguiendo un mayor ahorro económico y mejor eficiencia energética.



Temporizador

Permite programar la hora de funcionamiento y temperatura exacta del agua, optimizando el consumo.



Facilidad de instalación

Fácil y sencilla instalación gracias al sistema de anclaje y a la simple conexión a una toma eléctrica.



ÁNODO ELECTRÓNICO
SIN MANTENIMIENTO

TERMO ELÉCTRICO SMART PLUS



Modo Smart

Resistencia esmaltada

Aislamiento polimetano alta densidad

Ánodo electrónico

Protección contra sobrecalentamiento en seco

Anti-bacterias

Anti-freeze

MODELO		HTW-TV-030SMPLUS	HTW-TV-050SMPLUS	HTW-TV-080SMPLUS	HTW-TV-100SMPLUS
CÓDIGO EAN		8435483836389	8435483836396	8435483836402	8435483836419
Alimentación eléctrica	V,F,HZ	220-240V (1 Fase ~ 50/60Hz)			
POTENCIA					
Potencia	W	2000	2000	2000	2000
Corriente	A	8,3-9,1	8,3-9,1	8,3-9,1	8,3-9,1
Perfil declarado	-	S	M	M	L
Clasificación energética	-	B	B	B	B
RENDIMIENTO					
Capacidad	L	30	50	80	100
Presión máxima de trabajo	Mpa	0,75	0,75	0,75	0,75
Temperatura de operación	°C	30~75	30~75	30~75	30~75
Tiempo de recuperación 15~40°C	min	26	43	69	87
CARACTERÍSTICAS					
Espesor de aislamiento	mm	25	25	25	25
Espesor del material	mm	1,5	1,8	1,8	1,8
Tipo de recubrimiento	-	Esmalte en polvo seco electrostático			
Grado de protección	-	IPX4	IPX4	IPX4	IPX4
Ánodo	Tipo	-	Eléctrico	Eléctrico	Eléctrico
Resistencia	-	Esmaltada			
Tipo de instalación	-	Vertical	Vertical	Vertical	Vertical
Tubería de entrada de agua	-	1/2"	1/2"	1/2"	1/2"
DIMENSIONES Y PESO					
Dimensiones netas (ØxAI)	mm	Ø350x655	Ø390x778	Ø460x848	Ø460x1003
Dimensiones brutas	mm	410x700x410	465x845x465	545x888x545	545x1043x545
Peso neto	Kg	13,8	17,1	23,7	28,7
Peso bruto	Kg	15,5	19,7	26,5	31,9