

Cajas fuertes **sobreponer**

## PRINT



Con apertura mediante **lector de huella dactilar** o código electrónico



## CARACTERÍSTICAS FÍSICAS

- Espesor frente/cuerpo: 6 mm. / 1,5 mm.
- Incluye tornillos de fijación.

## SISTEMA DE CIERRE

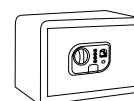
- Lector de huella dactilar o código.
- Huella: almacena hasta 32 huellas distintas.
- Código de apertura: un código de usuario de libre elección (de 4 a 8 dígitos), con comprobación de seguridad para el cambio.
- Llave de emergencia.
- Batería: 4 pilas de 1,5 V.
- Toma de alimentación externa
- Sistema de reseteo a valores de fábrica en caso de necesidad.



PRINT  
Ref.140520



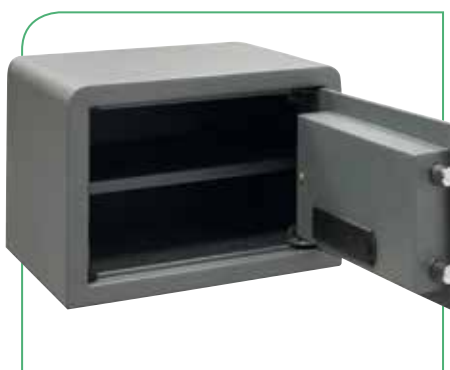
140520



140540



Con lector de huella dactilar



Dispone de bandeja interior



Dispone de llave de emergencia

Ref.	Medida ext. (Al x An x F) mm	Medida int. (Al x An x F) mm	Kg	L	Bandeja	Nº bulones	Posición bulones	Código EAN13 8425181 *	Medida Pack. (Al x An x F) mm
140520	250x350x250	245x345x190	9 kg.	16 L.	1	2 / ø20 mm		* 738276	270x370x285
140540	270x385x300	265x380x240	10 kg.	24 L.	1	2 / ø20 mm		* 741610	290x405x340