



Español



LIMPIAFONDOS WB 4.0

ver 20-01



8STREME

7310

Felicitaciones por la compra de su nuevo limpiafondo 8STREME 7310. Es un potente robot autónomo que se suministra listo para su uso. Ideal para piscinas de todos los tamaños y en todas las formas. Este robot viene con un acoplamiento rotatorio flotante que permite limitar los problemas de enredo del cable y una canasta de desechos de fácil acceso.

Por favor compruebe el paquete para asegurarse de que todas las piezas están listas para su instalación.

Le recomendamos que compruebe las conexiones de los cables desde el limpiador hasta el enchufe del acoplamiento rotatorio flotante (capítulo 5). Si alguna pieza falta o está dañada, por favor directamente póngase en contacto con 8STREME en www.8streme.eu

Índice

01 Las características del producto	p04.
02 Advertencias y seguridad	p04.
03 Contenido del paquete	p05.
04 Instalación	p06.
05 Escalada en paredes	p08.
06 Limpieza de la canasta del filtro	p09.
07 Limpieza del impulsor	p10.
08 Luces indicadoras/LED	p11.
09 Resolución de problemas	p12.
10 Tabla de piezas de recambio	p15.
11 Dibujo de repuestos	p17.

01 Las características del producto

Profundidad máxima: 2,5m

Tamaño máximo de la piscina: 10m x 5m

Corriente de entrada: 100-130V AC / 200-230V AC

Corriente de salida: < 24VDC

02 !! Advertencias y seguridad !!

- 2.1 Por favor consulte la normativa de la seguridad de piscina en su país.
- 2.2 Coloque el transformador al menos 3.5m de la piscina.
- 2.3 Si los cables suministrados están dañados, los debe sustituir el fabricante, un centro de servicio autorizado por el fabricante o una persona cualificada para evitar cualquier riesgo.
- 2.4 Por favor, asegúrese de que su sistema eléctrico está bien protegido por un interruptor de circuito por falla a tierra (ICFT) de 30mA.
- 2.5 No utilice un cable de extensión.
- 2.6 Esta unidad solo debe utilizarse con el transformador suministrado.
- 2.7 Este dispositivo puede ser usado por niños a partir de 8 años y por personas cuyas capacidades físicas, sensoriales o mentales estén reducidas, o por personas sin la experiencia ni los conocimientos necesarios, siempre que estén bajo la supervisión de una persona responsable de su seguridad para su utilización. Es necesario evitar que los niños jueguen con este aparato. La limpieza y el mantenimiento del dispositivo no deberán ser realizados en ningún caso por niños sin supervisión.
- 2.8 Mantenga el transformador alejado de humedad.
- 2.9 No utilice el robot si hay personas en la piscina.
- 2.10 Asegúrese de que el transformador esté desconectado antes de realizar el mantenimiento del robot.
- 2.11 No utilice ningún cable de alimentación o cordón dañado.
- 2.12 No utilice el robot si hay personas en la piscina.
- 2.13 No use la piscina cuando el limpiador esté en uso.
- 2.14 Retire el robot limpiador de la piscina cuando no esté en uso.
- 2.15 El uso del robot debe estar en una piscina cuya temperatura esté entre 5 y 36 °C.
- 2.16 Asegúrese de mantener un pH cercano a 7,2 para un rendimiento óptimo, especialmente durante la instalación en las paredes.
- 2.17 No utilice el robot si tiene un dispositivo de natación contracorriente en funcionamiento.

03 Contenido del paquete

1. 7310 Robot limpiafondo eléctrico
2. Caja de control del transformador
3. Cable flotante
4. Flotador con giratorio
5. Muestra del filtro fino



INFORMACIONES

- Nuestros robots están diseñados para facilitar el mantenimiento de su piscina. Sin embargo, no están destinados a limpiar una piscina llena de algas y hojas (ej: el fin del período de preparación para el invierno). En este caso usted debe: utilizar el skimmer, limpiar el filtro y volver a colocarlo en el filtro y la bomba.
- Un revestimiento de azulejos lleva a un desgaste más rápido de los cepillos y las correas. Por favor, compruébelo regularmente.



Para sacar el limpiafondo de su piscina, levante el cable lentamente y suavemente hasta que pueda agarrarlo por el asa. Utilice el asa para sacar el limpiafondo completamente.

Para acceder a la canasta del filtro, coloque las manos como se muestra en la imagen. Empuje con los pulgares para desbloquear la tapa.

04 Instalación



4.1 Desenrosque la tapa junto al interruptor.



4.2 Inserte el extremo del cable flotante en el enchufe. Tenga cuidado con la dirección de la toma.



4.3 Inserte el extremo del cable flotante del transformador en el enchufe negro "POWER". Tenga cuidado con la dirección de la toma.



4.4 Deslice la tapa para que entre en contacto con el tapón de la unión giratoria flotante.



4.5 A continuación, atornille la tuerca con la mano.



4.6 Repita la operación en el lado azul marcado como "POOL ROBOT" con el cable del robot.



4.7 Coloque la caja de alimentación en un punto medio entre los dos extremos de su piscina y al menos a 3,50 m del borde de la piscina.



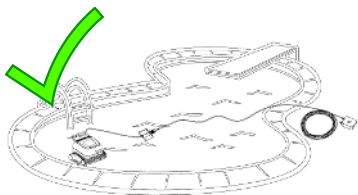
4.8 Coloque el robot en su piscina y espere hasta que esté totalmente sumergida. Si es necesario, ayúdelo a hundirse manualmente.



4.9 Presione el interruptor en el lado del transformador para encenderlo. Aparecerá una luz azul.



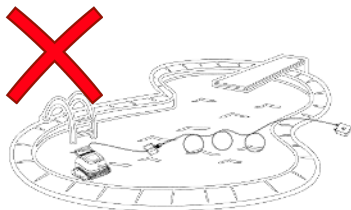
4.10 Presione el botón de encendido/apagado situado encima del transformador para arrancar el robot. Aparecerá una luz roja. Al final del ciclo de limpieza, la luz roja se apagará.



4.11 Para un rendimiento óptimo, coloque su robot en la piscina en la ubicación más alejado posible de la fuente de energía.

Esta es la longitud adecuada del cable para que el robot pueda llegar a toda su piscina.

Limite la longitud del cable en la piscina al mínimo indispensable y coloque el excedente fuera de la piscina.



4.12 Para apagar su robot, pulse el botón de encendido y manténgalo pulsado durante 3 segundos. Alternativamente, también puede pulsar el interruptor situado en el lado de la caja, bajo la luz azul.

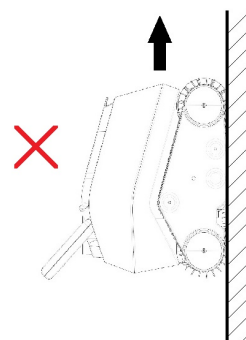
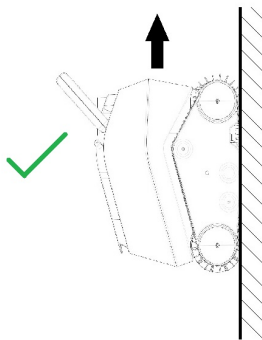
4.13 No saque su robot del agua inmediatamente después de terminar el ciclo de limpieza para no provocar un choque de temperatura.

4.14 Cuando el limpiafondo ya no se utiliza durante un período prolongado, atornille la tapa protectora de la fuente de energía y guarde su robot en el interior.

05 Escalada en paredes

El robot está diseñado para escalar a la línea de flotación por el lado ofreciendo el más energético cepillado a fin de limpiar la línea de agua eficazmente.

Por lo tanto, es normal verlo escalar a la línea de flotación sólo por el lado del asa.



06 Limpieza de la canasta del filtro



6.1 Para acceder a la canasta del filtro, coloque las manos como se muestra en la imagen. Empuje hacia arriba 5 cm con los pulgares para abrir la cubierta.



6.2 Use ambas manos para levantar la canasta con los asas de los lados de la canasta.



6.3 Abra la tapa de la canasta tirando la pestaña en la parte delantera de la canasta y vacíe el contenido.

6.4 Vacíe los desechos dentro de la canasta. Use un chorro de agua para enjuagar las superficies dentro y fuera de los paneles del filtro de la canasta. También, inspeccione y limpie el interior y el exterior del robot.



6.5 Una vez limpiado, vuelva a colocar la canasta en el robot. Si la canasta no está alineada correctamente, no es posible cerrar la tapa del limpiafondo.

6.6 Presione las asas para cerrar la canasta.

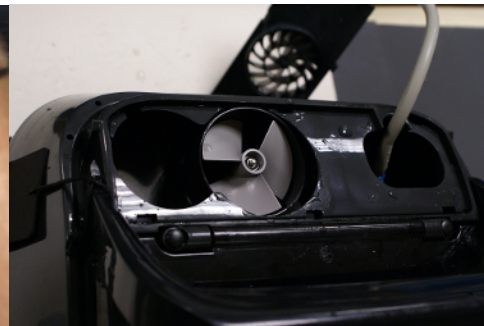
07 Limpieza del impulsor

Algunos desechos pueden obstruirse o envolverse alrededor del impulsor de la bomba. Por la fuerza, estos desechos pueden obstaculizar el buen funcionamiento del robot o incluso dañar el motor.

La inspección visual regular es parte del mantenimiento normal del robot.

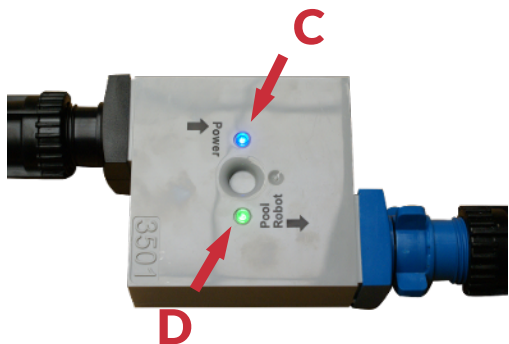
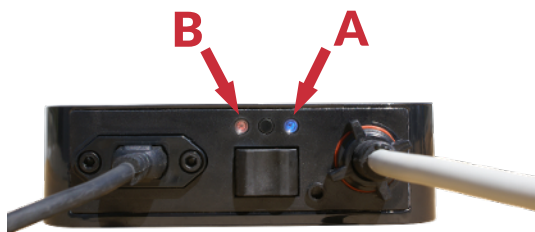


7.1. Use un destornillador plano para quitar la rejilla protectora.



7.2 Limpie el impulsor.
7.3 Reemplace la rejilla protectora.

08 Luces indicadoras/LED



INDICADORAS / LED	SIGNIFICADO/DIAGNÓSTICO
A	Quando la fuente de alimentación se enchufa en la toma de corriente y se pulsa el interruptor en el lado del transformador trasero, esta luz azul debe permanecer encendida para indicar que la fuente de alimentación está funcionando normalmente. De lo contrario, compruebe si la toma de corriente de la pared le llega alimentación o sustituya el transformador.
B	Es un indicador de tiempo. Este LED rojo se encenderá durante el ciclo de limpieza de 2 horas.
C	Esta luz azul se enciende cuando el cable flotante entre el transformador y el flotador con unión giratoria está conectado correctamente y se ha puesto en marcha el robot. Indica que la corriente está llegando al flotador. Si la luz no se enciende, compruebe las conexiones.
D	Esta luz verde solo se enciende cuando la bomba del robot está funcionando. Esta luz verde no se enciende cuando el robot de la piscina ha completado su ciclo de limpieza o durante ciertas fases del funcionamiento del dispositivo (por ejemplo, después de montarlo en las paredes).
E	Quando el flotador "No-Twist" con giro giratorio está conectado al transformador y usted ha iniciado el robot, esta pequeña luz roja indica que la corriente está saliendo del flotador. Debe tener tanto esta luz roja como la luz azul (C) en el flotador. Si tiene la luz azul en el flotador pero no la luz roja, es probable que deba reemplazar el flotador.

09 Resolución de problemas

PROBLEMAS	ORÍGENES	SOLUCIONES
<p>El robot flota en la superficie.</p>	<ul style="list-style-type: none"> - Inmersión del robot en la piscina. - Uso del filtro fino. - Nivel de agua en la piscina. 	<ul style="list-style-type: none"> - Cuando coloque el robot en la piscina, déjelo que se hunda y llegue al suelo antes de prenderlo. - Si usa un filtro fino opcional, retire el filtro de su envoltura plástica, sumerja el filtro en el agua para que esté mojado antes de que lo ponga en el robot y permita que el robot se hunda hasta el fondo antes de prenderlo. - Si el nivel de agua de su piscina es demasiado alto, el robot podría girar alrededor y aspirar el aire si toca los asientos superiores, en este caso para ajustar el nivel de la piscina
<p>El robot no limpia todas las áreas de la piscina.</p>	<ul style="list-style-type: none"> - No suficiente / demasiado cable flotando en la piscina. 	<ul style="list-style-type: none"> - Asegúrese de que la longitud del cable flotante en la piscina es sólo la longitud requerida. - Quite el exceso de la longitud del cable de la piscina y deje el exceso fuera de la piscina junto a la caja de la fuente de energía. - Coloque el robot en el punto central de la piscina. Si su piscina es oval o rectangular, este punto es el medio de la longitud.
<p>El robot no recupera desechos durante la operación. Las partículas finas (polvo o suciedad, polen...) son expulsadas por el impulsor.</p>	<ul style="list-style-type: none"> - Le robot ne reçoit pas assez de puissance. - Panier bouché/plein. - Un objet est coincé dans la turbine ou la grille située au dessus de la turbine. - Débris trop fin, le robot est fabriqué pour ramasser les particules de plus de 50 µ. 	<ul style="list-style-type: none"> - Compruebe la conexión de los cables. - Limpie la canasta y los paneles del filtro. Limpie el filtro fino si usted utiliza este accesorio. - Compruebe si la canasta está insertada correctamente. (Consulte el capítulo Limpieza del filtro de la canasta). - Compruebe que no haya objetos extraños en el impulsor o bloqueados en la rejilla por encima del impulsor - Compruebe la fijación de la canasta, presiónelo si es necesario para encajarlo. - Utilice un filtro fino (compruebe el número de artículo en el dibujo de piezas 28, los filtros del número de sku 71170), por otro lado, no hay que olvidar que es la filtración de su piscina que asegura la limpieza de las partículas de menos de 50 micrones.

PROBLEMAS	ORÍGENES	SOLUCIONES
El robot se mueve en una dirección.	<ul style="list-style-type: none"> - Un objeto bloquea los rodillos, las ruedas del robot o interfiere en el movimiento del robot. 	<ul style="list-style-type: none"> - Compruebe que no haya objetos extraños en el impulsor ubicado encima del motor. - Compruebe que no haya ningún objeto extraño que bloquee el circuito hidráulico, los cepillos y las correas bajo el robot y los lados.
El robot no se mueve y la bomba de filtración tampoco funciona. El robot ya no funciona.	<ul style="list-style-type: none"> - El robot no está conectado a una fuente de energía. - Apagar 	<ul style="list-style-type: none"> - Compruebe que la fuente de energía esté activa conectando otro dispositivo al tomacorriente. - Compruebe que la fuente de energía esté activada. - Compruebe todas las conexiones del robot a la fuente de energía.
La bomba funciona pero el robot no se mueve. El robot se enciende pero se queda en el lugar.	<ul style="list-style-type: none"> - No se transmite / no se transmite suficiente energía al robot - Un objeto bloquea los rodillos, las correas, las ruedas del robot o la ruta. - Posibilidad de problema del motor. 	<ul style="list-style-type: none"> - Desconecte del enchufe y saque el robot del agua. Abra la tapa de la canasta y retire la canasta. - Compruebe que no haya objetos extraños en el impulsor ubicado encima del motor. - Compruebe que no haya ningún objeto extraño que bloquee el circuito hidráulico, los cepillos y las correas bajo el robot y los lados. - Póngase en contacto con el Servicio Postventa
Robot no se sube paredes.	<ul style="list-style-type: none"> - El robot es demasiado pesado - El flujo no es suficiente - Las paredes son demasiado resbaladizas - El asa del robot está mal dirigido - pH del agua demasiado alto. - El pH debe mantenerse alrededor de 7.2. 	<ul style="list-style-type: none"> - Compruebe que la recolección de la canasta de desechos no está llena - Si es necesario, compruebe y limpie el impulsor de la bomba o la rejilla en la parte superior del impulsor (la hélice en la parte superior del robot hacia el asa) - Presencia de algas en las paredes o depósitos grasos. Elimine las algas con el tratamiento químico del agua y con el cepillo manual para eliminar estos depósitos grasos. - Compruebe que el asa del robot se dirige hacia atrás. El cable debe estar por encima del asa.
El robot gira en círculos.	<ul style="list-style-type: none"> - Una correa está dañada - Una de las ruedas de 4 lados está dañada o desatornillada 	<ul style="list-style-type: none"> - Compruebe el estado de las correas de transmisión. Si es necesario, sustituya la correa defectuosa. - Compruebe las ruedas atornilladas a los extremos de los rodillos. Estas ruedas encajan en el rollo y luego se atornillan.

PROBLEMAS	ORÍGENES	SOLUCIONES
El robot se detiene después de unos minutos.	<ul style="list-style-type: none"> - Conexión del cable flotante - La posibilidad de falla del cable flotante - La posibilidad de fuga del motor 	<ul style="list-style-type: none"> - Compruebe la conexión del cable flotante. Desconecte y vuelva a conectar según sea necesario (Véase el capítulo 5). - Compruebe el estado de los conectores en los extremos de sus cables (dañados, oxidados, etc.)
El robot se mueve más lento que antes.	<ul style="list-style-type: none"> - El robot es demasiado pesado - El flujo no es suficiente - Las conexiones de los cables 	<ul style="list-style-type: none"> - Compruebe que la canasta de recolección de desechos no está llena - Si es necesario compruebe y limpie el impulsor de la bomba o la rejilla en la parte superior del impulsor (la hélice en la parte superior del robot hacia el asa) - Compruebe todas las conexiones de los cables (Véase los capítulos sobre conexiones eléctricas).
No hay luces en el transformador.	<ul style="list-style-type: none"> - La corriente eléctrica no llega al transformador. 	<ul style="list-style-type: none"> - Compruebe el tomacorriente - Compruebe las conexiones - Póngase en contacto con nuestro Servicio de Atención al Cliente
El LED azul del flotador sin torsión no se enciende (luz C del capítulo 8).	<ul style="list-style-type: none"> - Mala conexión entre el transformador y el dispositivo flotante sin torsión. - Posibilidad de problemas de dispositivos flotantes sin torsión. - Posibilidad de problemas de flotación con la unión rotativa. - No ha pulsado el botón de encendido/apagado situado encima del transformador. 	<ul style="list-style-type: none"> - Arranque el robot pulsando el interruptor de encendido/apagado situado encima del transformador. - Compruebe las conexiones de los cables entre el transformador y el flotador con la unión giratoria. - Póngase en contacto con el servicio postventa.
La luz azul del dispositivo flotante sin torsión está encendida, pero la limpiadora no funciona (luz C del capítulo 8).	<ul style="list-style-type: none"> - Conexión incorrecta de los empalmes. - Problema con el motor. 	<ul style="list-style-type: none"> - Compruebe si la conexión en la salida del flotador, salida azul "Pool Cleaner" es correcta e impermeable. - Si la luz azul C está encendida, también debe tener una luz roja encendida en la salida del flotador (luz E del capítulo 8). - Si este no es el caso, es probable que el flotador esté defectuoso. - Si las luces azul y roja están encendidas pero el robot no funciona, póngase en contacto con su distribuidor o con nuestro servicio postventa en service@8streme.eu
El robot deja rastros en el suelo o en las paredes.	<ul style="list-style-type: none"> - Estado de los cepillos o las correas de transmisión. 	<ul style="list-style-type: none"> - Estos cepillos y correas son piezas de desgaste por uso. Por favor compruébelos y cámbielos si es necesario

Por favor, póngase en contacto en www.8streme.eu si tiene alguna otra pregunta.

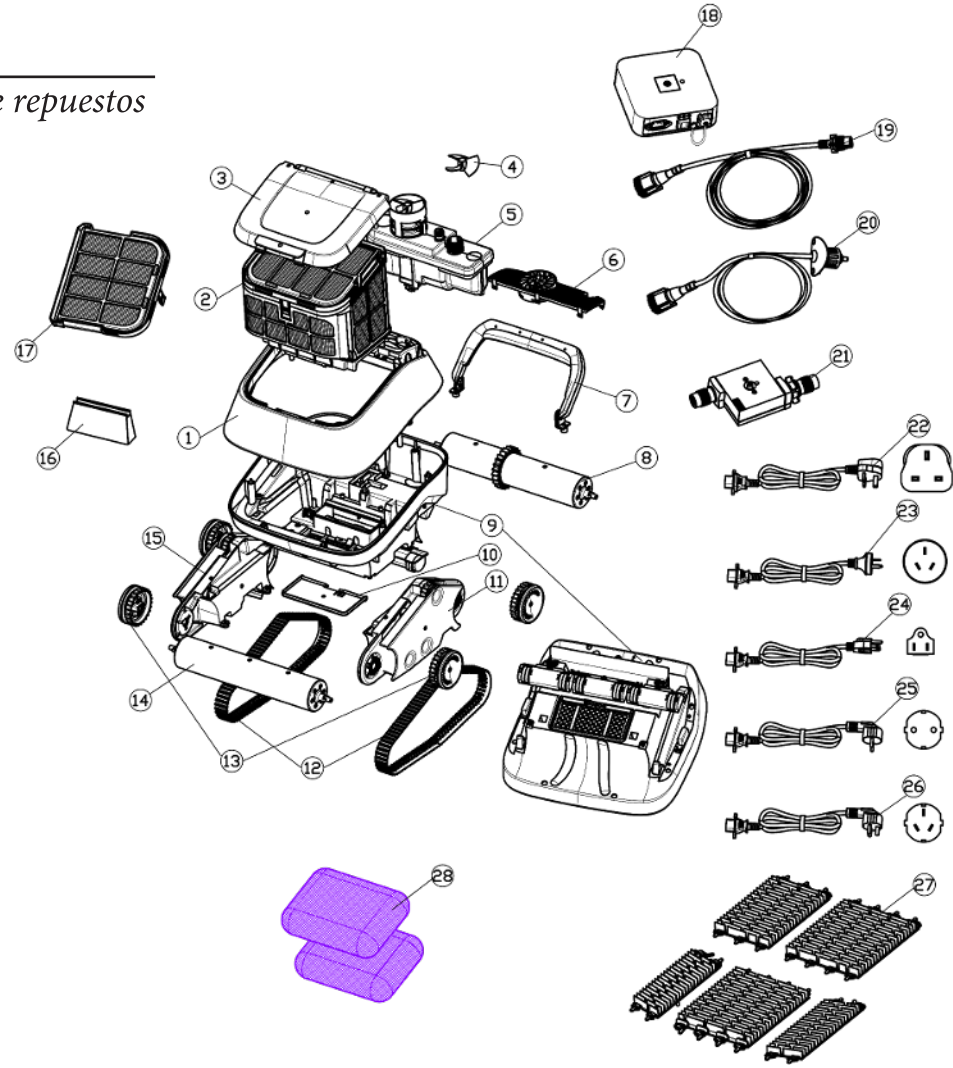
10 Tabla de piezas de recambio

DIBUJO: NÚMERO DE ARTÍCULO	SKU (Número de Referencia)	DESCRIPCIONES DE PIEZAS
1	71000	Carcasa externa
2	71010	Canasta de desechos
3	71020	Cubierta
4	71040	Impulsor
5	71050	Unidad del motor de la bomba
6	71070	Tapa de la cubierta de la bomba
7	71080	Asa
8	71090	Tubo de rodillos engranado
9	71100	Chasis inferior
10	71110	Tapa de drenaje rápido
11	71120	Apoyo Lateral de la Izquierda
12	71130	Correas de transmisión.- 2 piezas
13	71140	Ruedas - 4 piezas
14	71150	Tubo de rodillo delantero

10 Tabla de piezas de recambio

<i>DIBUJO: NÚMERO DE ARTÍCULO</i>	<i>SKU (Número de Referencia)</i>	<i>DESCRIPCIONES DE PIEZAS</i>
15	71160	Apoyo Lateral de la Derecha
16	71012	Entrada antirretorno
17	71011	Rejilla del filtro
18	30180	Transformador
19	33291	13m cable flotante.
20	33111	3m cable flotante - extremo de la máquina.
21	35011	Flotador con giratorio
22	36000	Cable de alimentación. - UK
23	36001	Cable de alimentación. - Australia
24	36002	Cable de alimentación. - USA
25	36003	Cable de alimentación. VDE - Europe
26	36004	Cable de alimentación. - Chine
27	71180	Juego de cepillos de PVC - 5 piezas
28	71170	Almohadilla de Filtro Fino

11 Dibujo de repuestos



Distribuidor:

**BWT Pool Products GmbH
Rödgener Straße 8-9
06780 Zörbig
Alemania**

**E-Mail: support@bwtpool.de
Tel.: +49/34956/3998-0**

