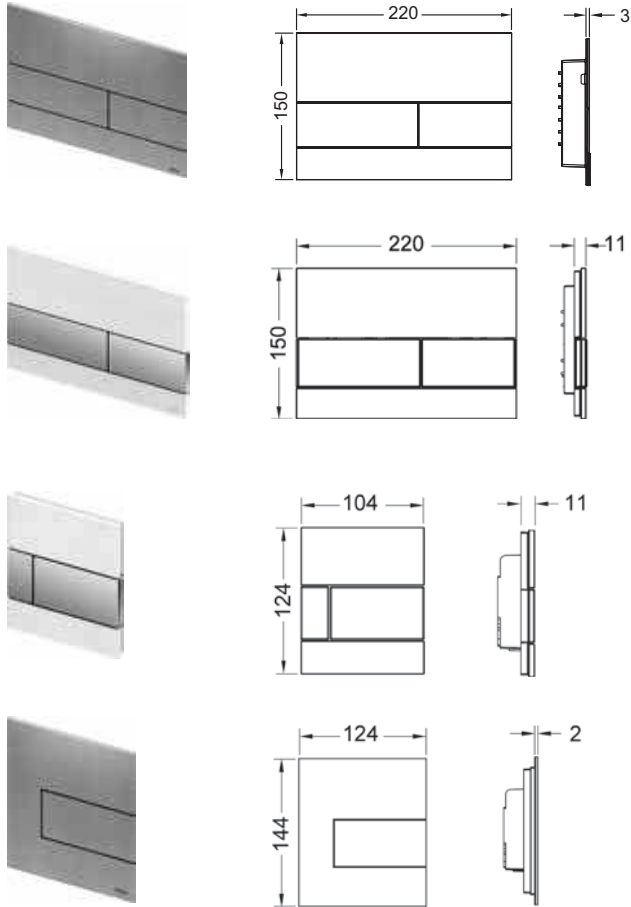


TECE-Betätigungen – TECEsquare

TECEsquare

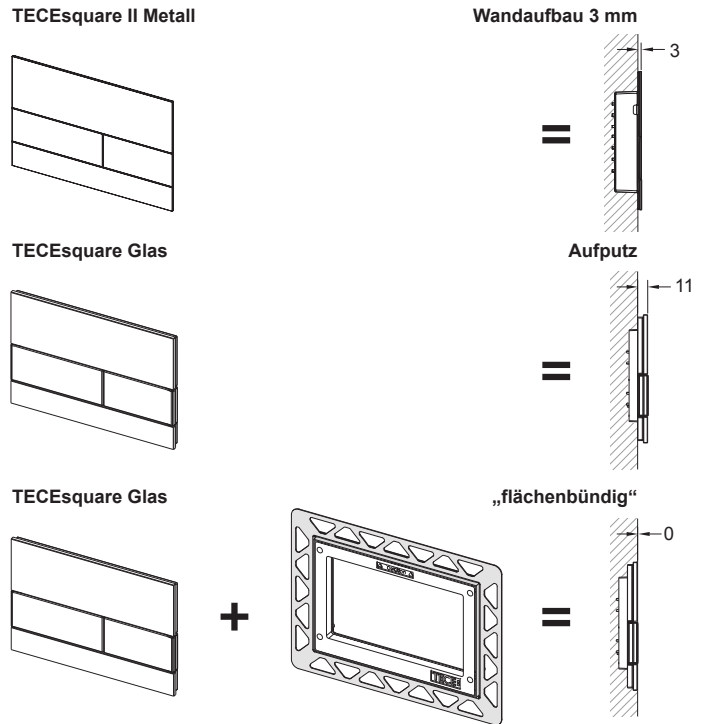
Die TECEsquare Betätigung ist sowohl für WC als auch Urinal mit Glas- oder Metallblende erhältlich:

Betätigungen



TECEsquare II WC-Betätigung, Metall
 TECEsquare WC-Betätigung, Glas
 TECEsquare Urinalbetätigung, Glas
 TECEsquare Urinalbetätigung, Metall

Die Glasvariante kann – ähnlich wie die TECEloop – vor dem Fliesenspiegel (Aufputz) oder aber mit dem WC-Einbaurahmen flächenbündig eingebaut werden.

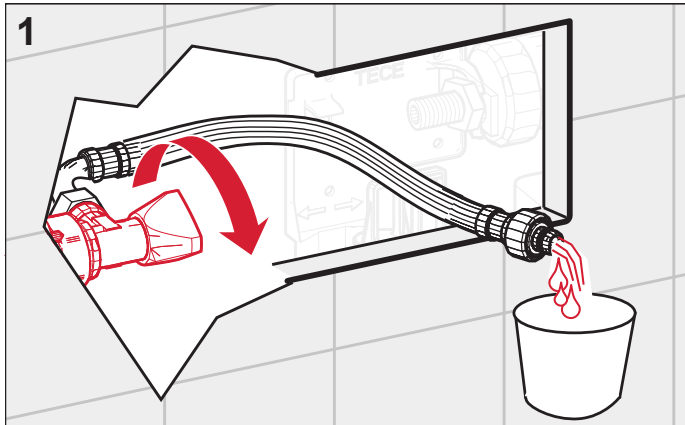


Einbau der TECEsquare Betätigungen (gilt für WC- und Urinalbetätigungen)

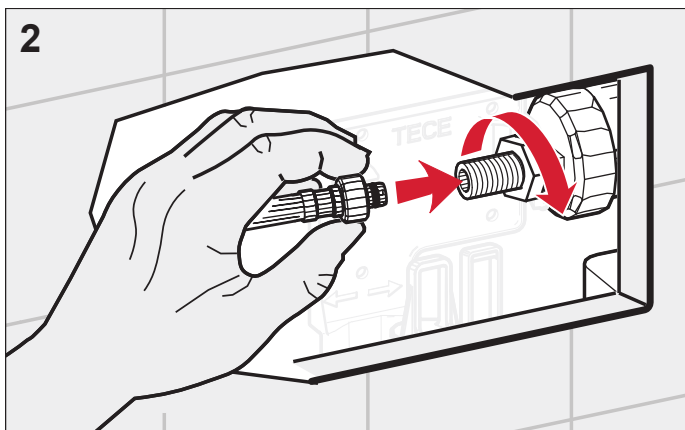
Montage WC-Betätigung TECEsquare II Metall

Die TECEsquare II ist eine extraflache Metallbetätigung mit zwei gefederten Betätigungswippen. Die WC-Einbaurahmenfunktion ist bereits im Produkt integriert!

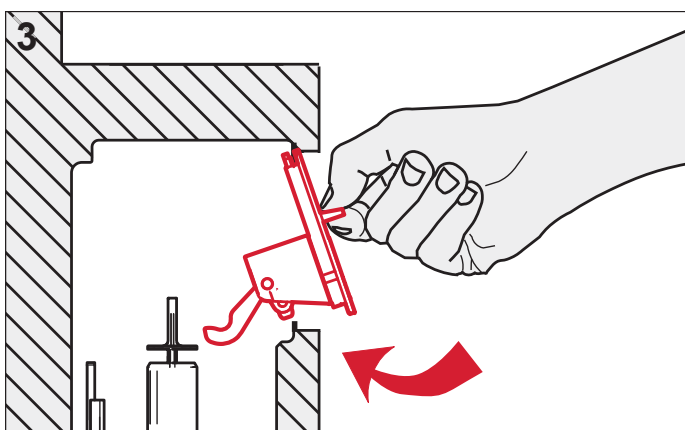
Die ersten vier Schritte zur Montage der manuellen WC-Betätigungsplatte sind bei allen TECE-Betätigungen gleich:



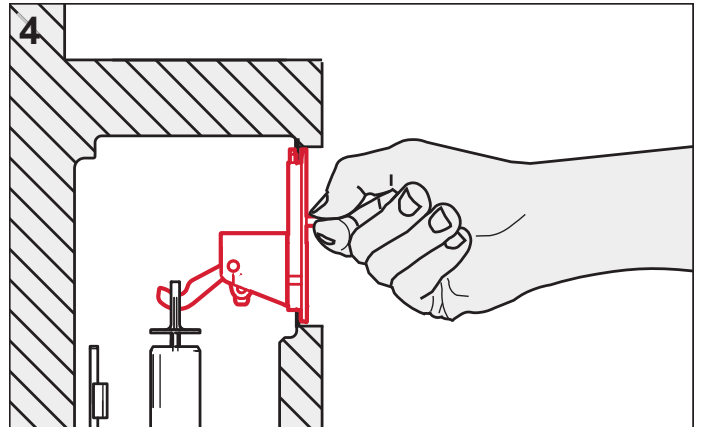
Öffnen Sie das Eckventil und spülen die Leitung ausreichend durch.



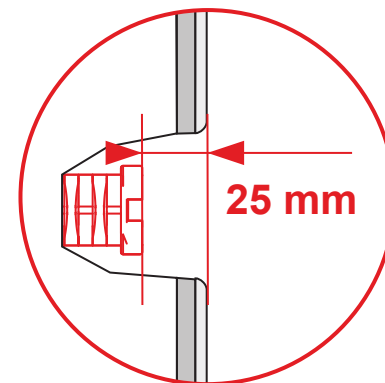
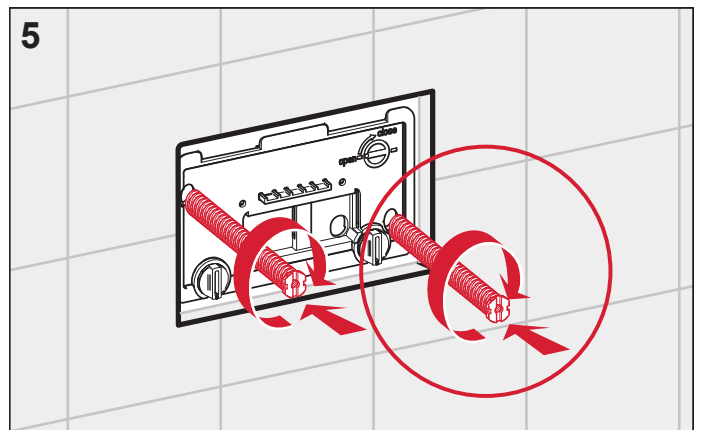
Drehen Sie das Eckventil wieder zu und schließen Sie den Panzerschlauch an das Füllventil an. Wollen Sie den Spülkasten mit Wasser füllen (zur Inbetriebnahme o. ä.), muss das Eckventil wieder geöffnet werden.



Setzen Sie den Spritzschutz wieder ein.

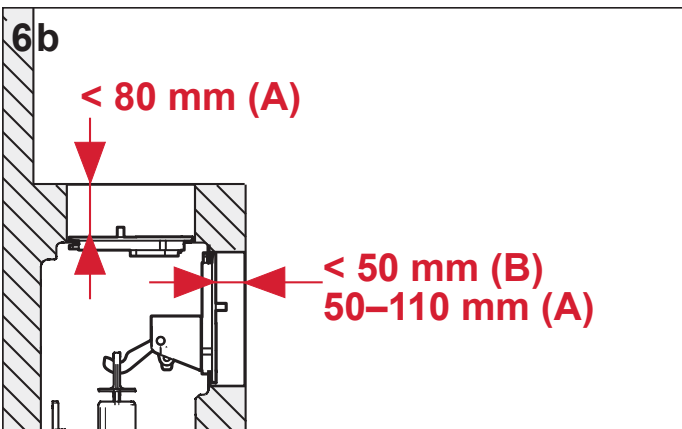
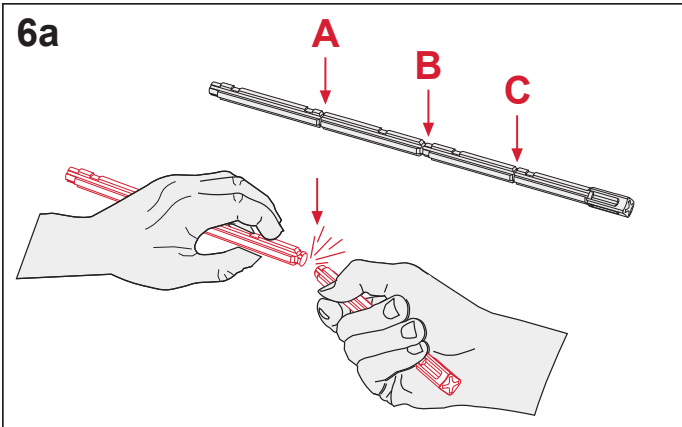


Die Betätigungshaken müssen korrekt in den Zugösen des Ablaufventils sitzen. Ziehen Sie die Klemmschrauben des Spritzschutzes an.

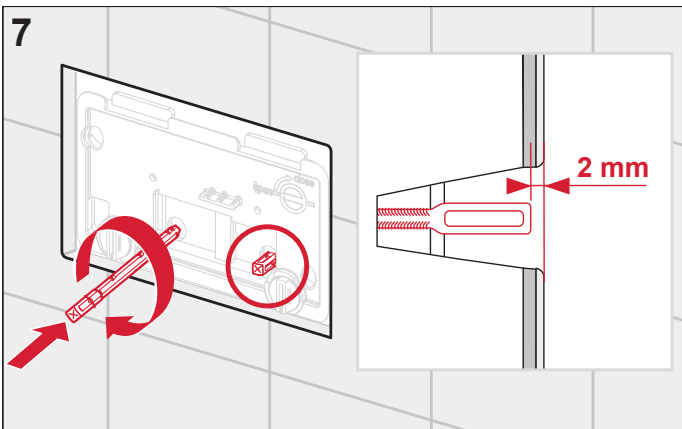


Drehen Sie beide Befestigungsstangen ein – Abstand der Befestigungsstange zur Wandoberfläche 25 mm.

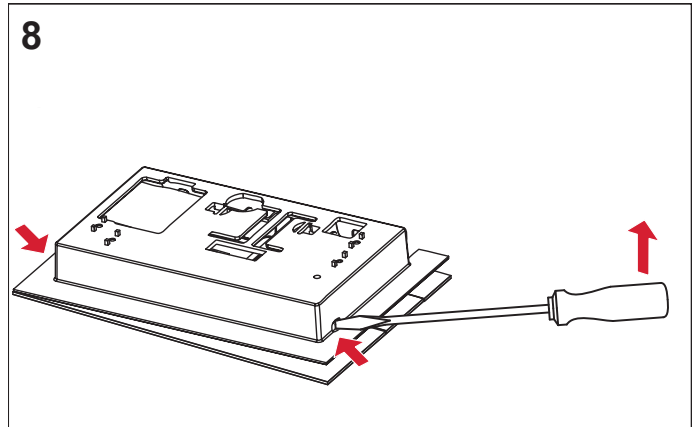
TECE-Betätigungen – TECEsquare



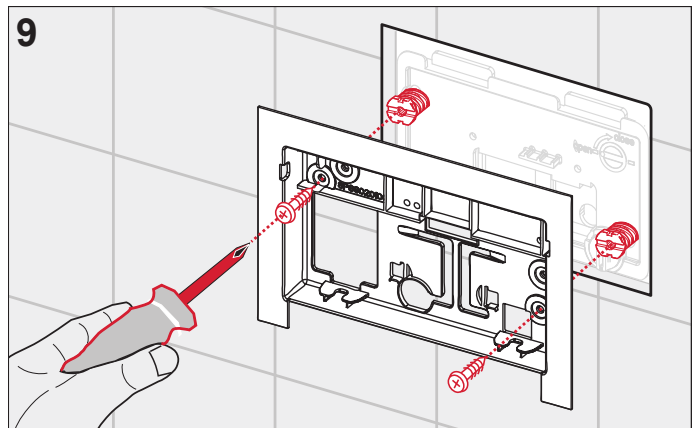
Die Betätigungsstangen entsprechend des Wandaufbaus abknicken.



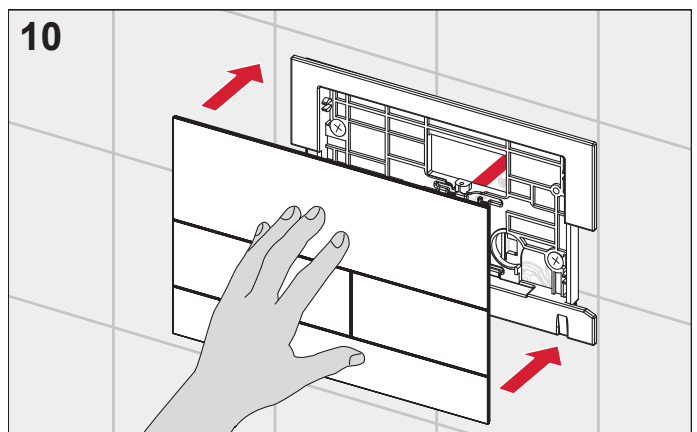
Drehen Sie beide Betätigungsstangen ein – Abstand der Befestigungsstange zur Wandoberfläche 2 mm.



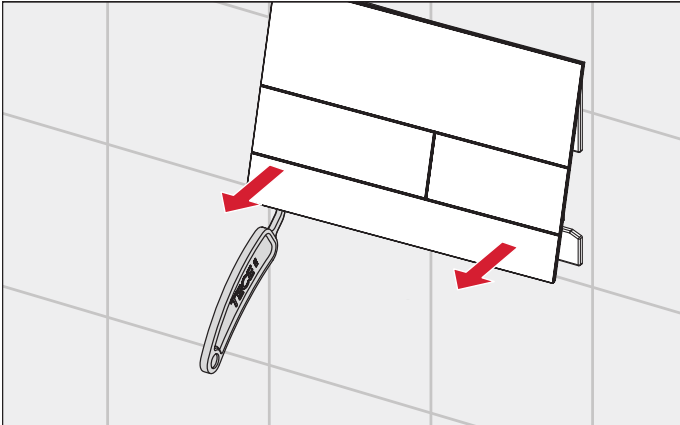
Die Blende mit Hilfe eines Schraubendrehers von der Betätigungseinheit abhebeln. Diesen in die Aussparungen an der Unterseite der Betätigung stecken und vorsichtig lösen.



Den Befestigungsrahmen an den Befestigungsstangen anschrauben.



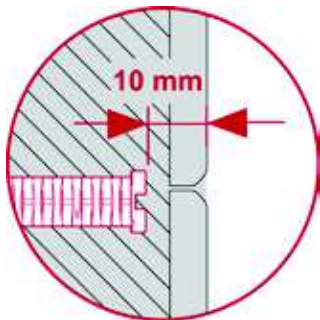
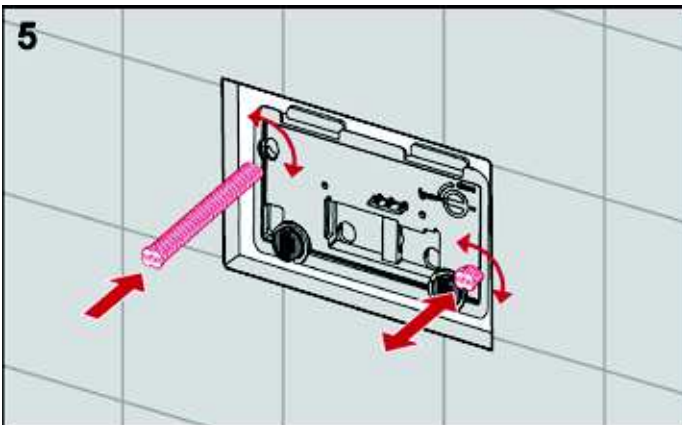
Die Blende der TECEsquare II Betätigung in den Befestigungsrahmen einrasten lassen.



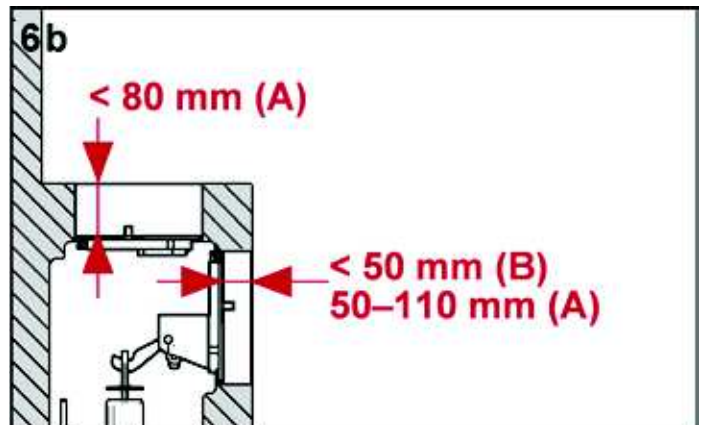
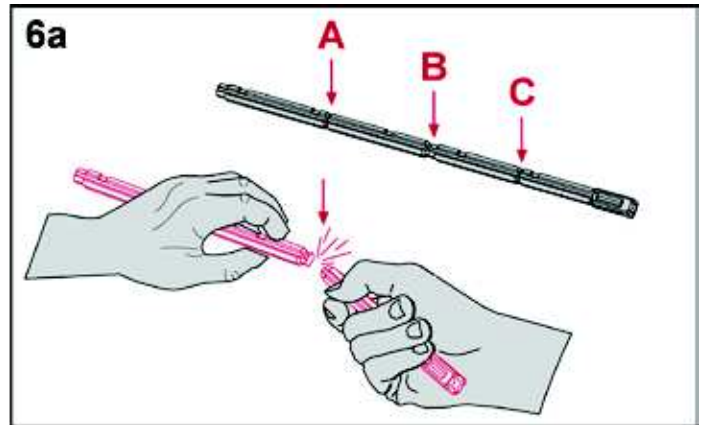
Die installierte Blende kann mit Hilfe des Demontagewerkzeugs von der Betätigungseinheit abgehoben werden. Stecken Sie dazu das Werkzeug in die Aussparungen an der Unterseite der Betätigung und lösen Sie die Blende vorsichtig.

Montage WC-Betätigung Glas, Aufputz

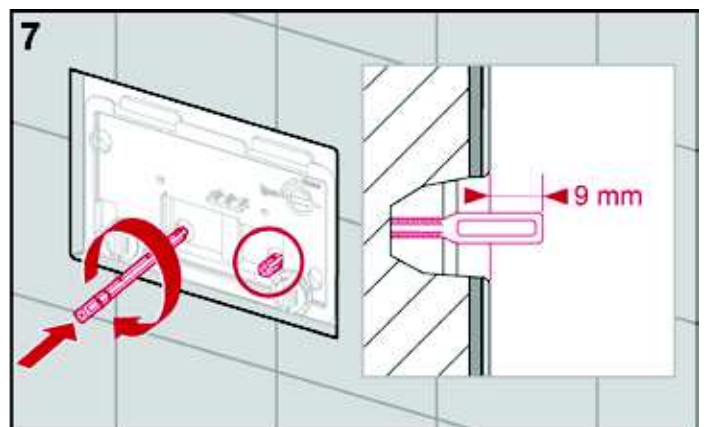
Die ersten vier Schritte zur Montage der WC-Betätigungsplatte sind bei allen manuellen TECE-Betätigungen gleich (siehe dazu Abschnitt „Montage WC-Betätigung TECE-square II“).



Beide Befestigungsstangen eindrehen, den Abstand zur Wandoberfläche auf 10 mm einstellen.

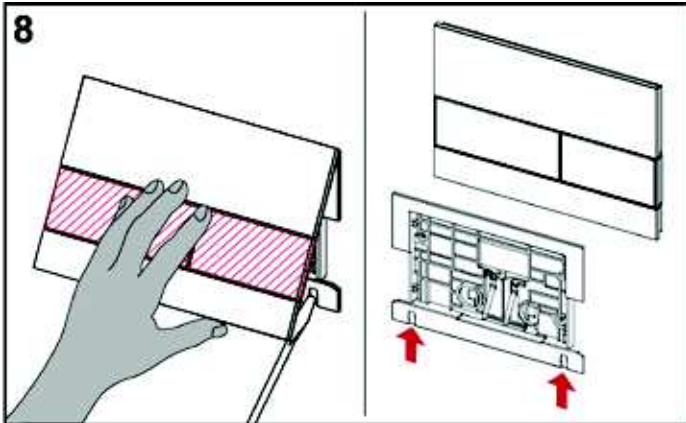


Die Betätigungsstangen entsprechend des Wandaufbaus abknicken.

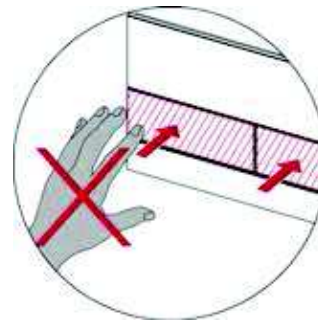
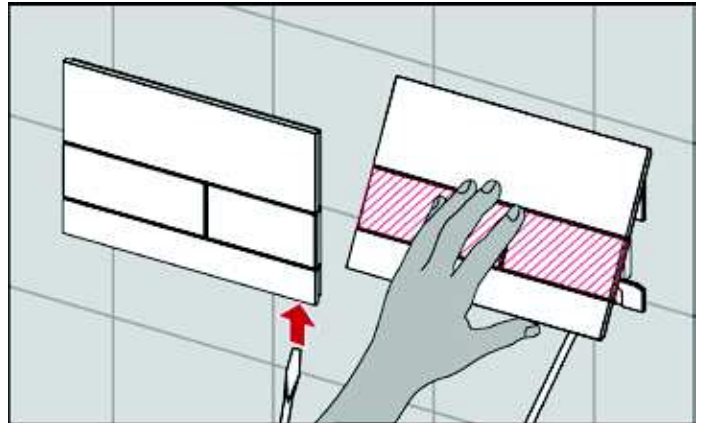


Drehen Sie beide Betätigungsstangen ein – Abstand der Befestigungsstange zur Wandoberfläche 9 mm.

TECE-Betätigungen – TECEsquare



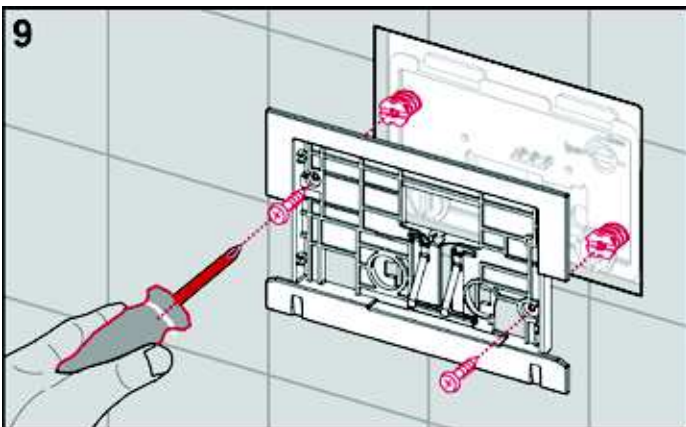
Die Blende mit Hilfe eines Schraubendrehers von der Betätigungseinheit abhebeln. Diesen in die Aussparungen an der Unterseite der Betätigung stecken und vorsichtig lösen.



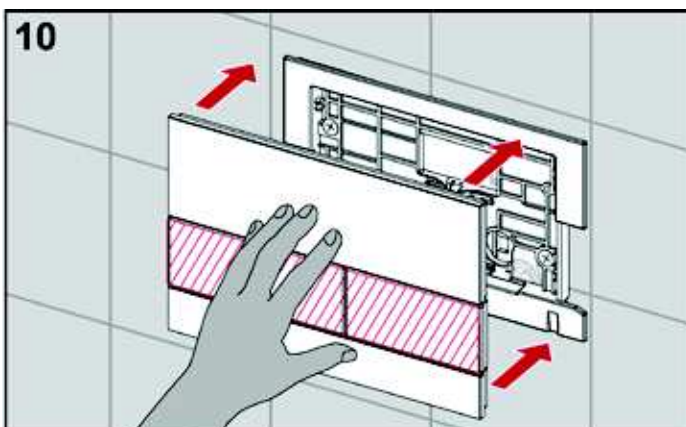
Die installierte Blende kann mit Hilfe eines Schraubendrehers von der Betätigungseinheit abgehelt werden. Stecken Sie dazu das Werkzeug in die Aussparungen an der Unterseite der Betätigung und lösen es vorsichtig.

Bitte beachten:

Bei der Montage nur Kraft auf die Glasflächen aufbringen, nicht auf die Tasten.



Den Befestigungsrahmen an den Befestigungsstangen anschrauben.

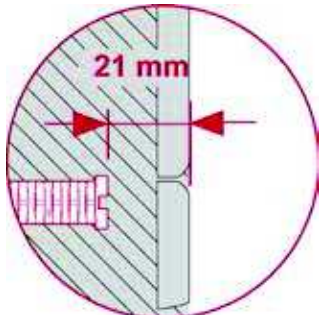
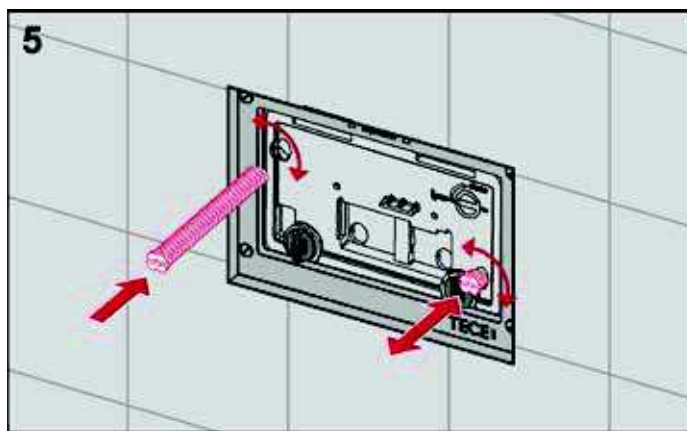


Die Blende der TECEsquare Betätigung auf dem Befestigungsrahmen einrasten.

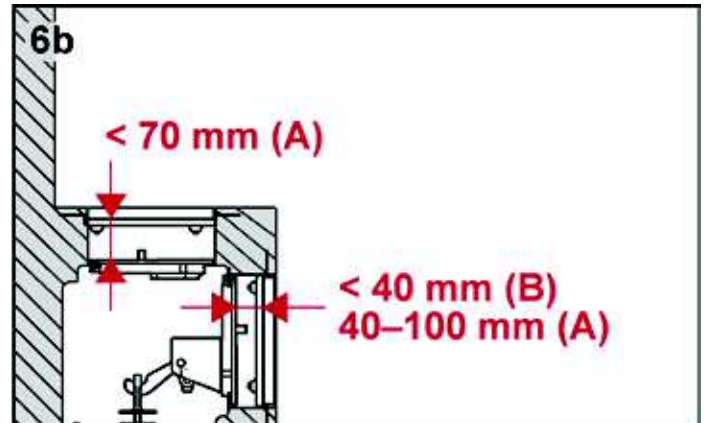
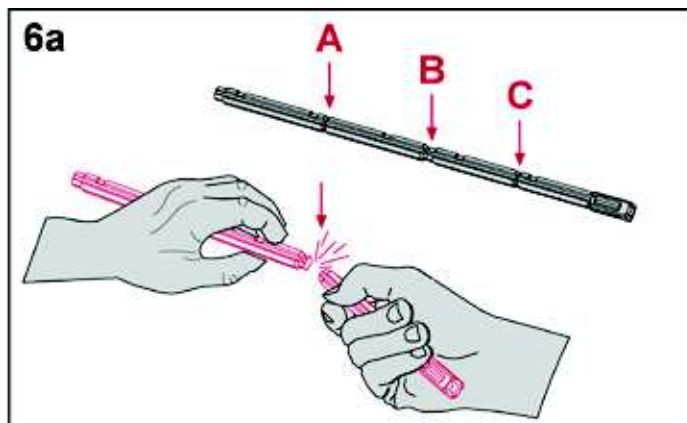
Montage WC-Betätigung Glas, flächenbündig

Für die flächenbündige Montage der TECESquare Glas ist die Verwendung eines Einbaurahmens unbedingt erforderlich. Der Einbaurahmen muss bereits installiert sein, bevor die Feininstallation erfolgt (siehe dazu Kapitel „Flächenbündiger Einbau“).

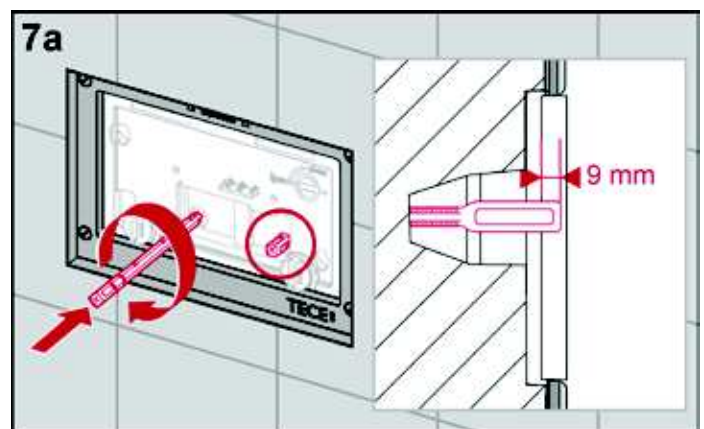
Wie bei allen manuellen TECE-Betätigungen sind die ersten vier Schritte zur Montage der WC-Betätigungsplatte gleich (siehe dazu Abschnitt „Montage WC-Betätigung TECESquare II Metall“).



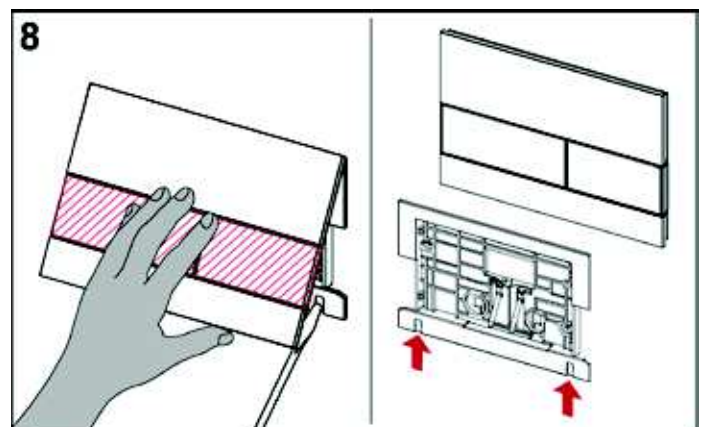
Beide Befestigungsstangen eindrehen, den Abstand der Befestigungsstange zur Wandoberfläche auf 21 mm einstellen.



Die Betätigungsstangen entsprechend des Wandaufbaus abknicken.

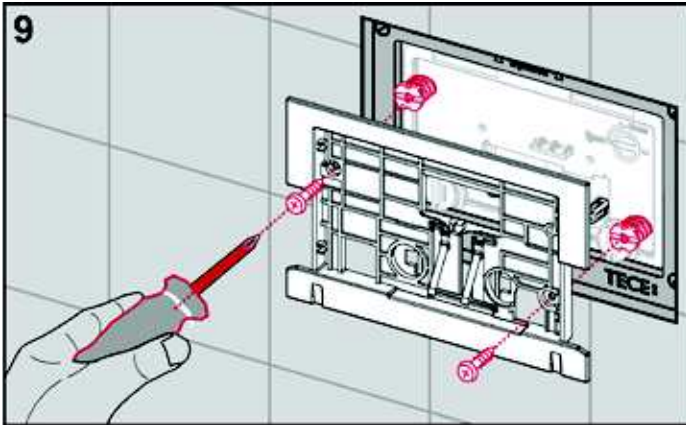


Betätigungsstangen eindrehen, den Abstand zur Vorderkante des Innenrahmens auf 9 mm einstellen.

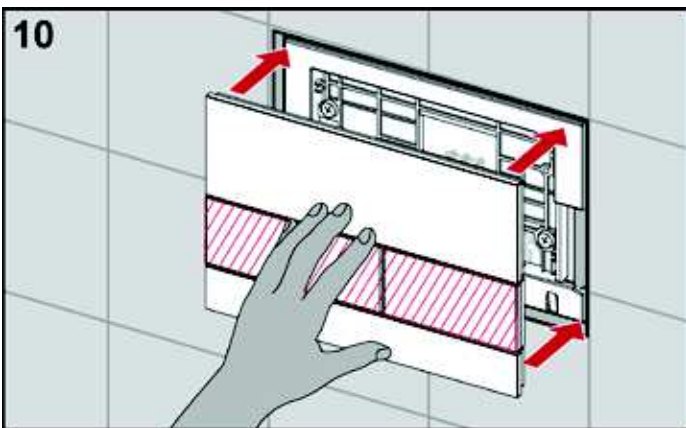


Die Blende mit Hilfe eines Schraubendrehers von der Betätigungseinheit abhebeln. Diesen in die Aussparungen an der Unterseite der Betätigung stecken und vorsichtig lösen.

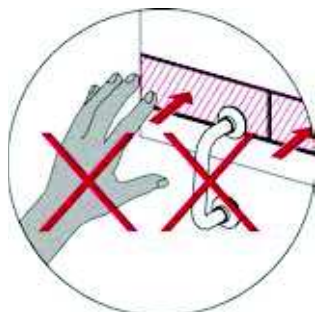
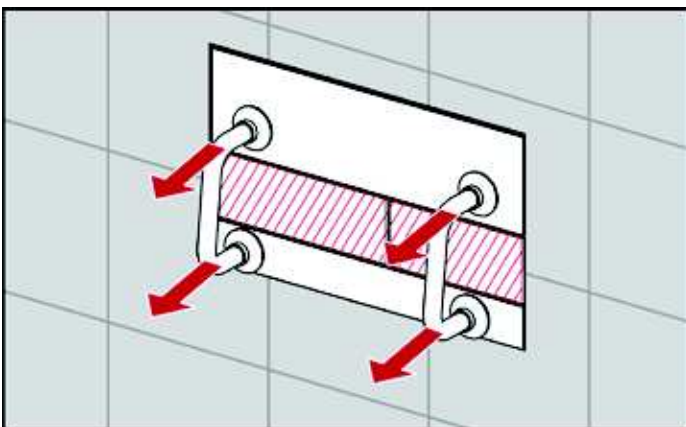
TECE-Betätigungen – TECEsquare



Den Befestigungsrahmen an den Befestigungsstangen anschrauben.



Die Blende der TECEsquare Betätigung in den Befestigungsrahmen einrasten.



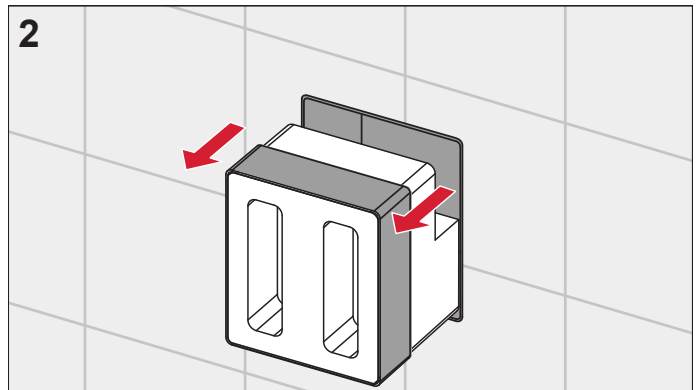
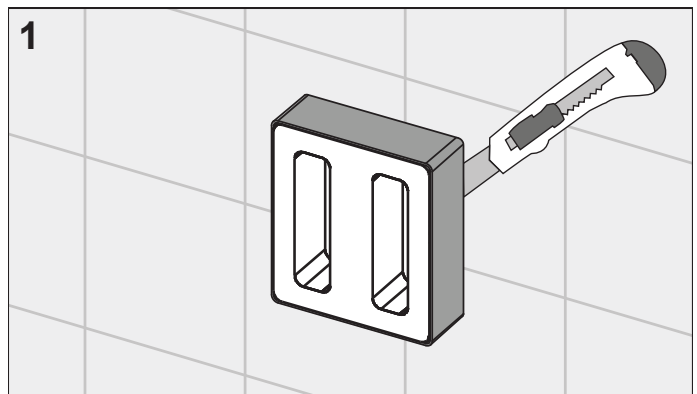
Die installierte Blende kann mit Hilfe der im Lieferumfang des Einbaurahmens enthaltenen Bügelgriffe von der Betätigungseinheit abgezogen werden.

Bitte beachten:

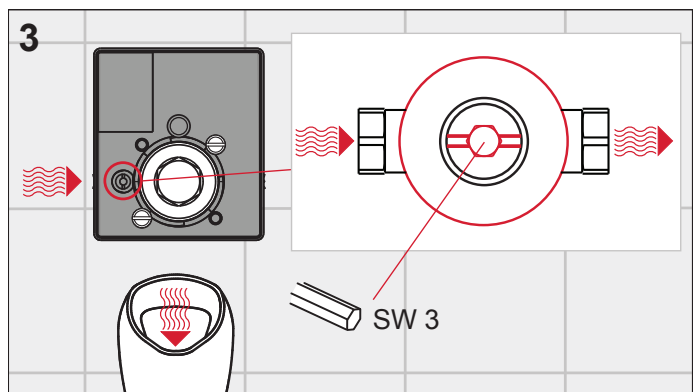
Positionieren Sie die Saugnäpfe dazu nur auf den Glasflächen – nicht auf den Tasten – der abzuziehenden Blende. Bei der Montage nur Kraft auf die Glasflächen aufbringen, nicht auf die Tasten.

Montage Urinalbetätigung Glas, Aufputz

Die Vorgehensweise zur Montage der Urinalbetätigungsplatte für den Urinalspüler U1 ist in den ersten sieben Schritten bei allen TECE-Urinalbetätigungen (Aufputz) gleich.



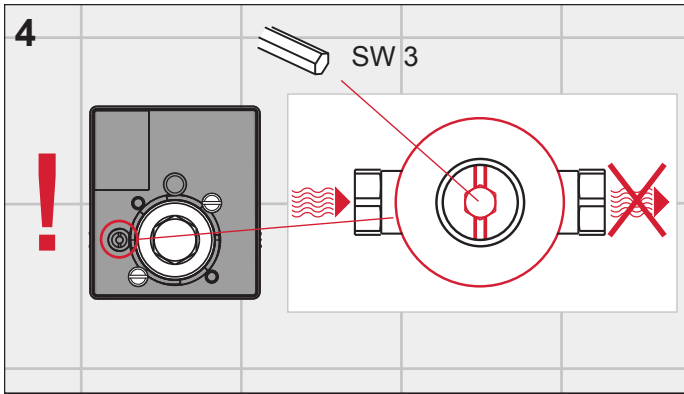
Schneiden Sie den Rohbauschutz wandbündig ab und entfernen Sie ihn zusammen mit dem Styropor-Stützkörper.



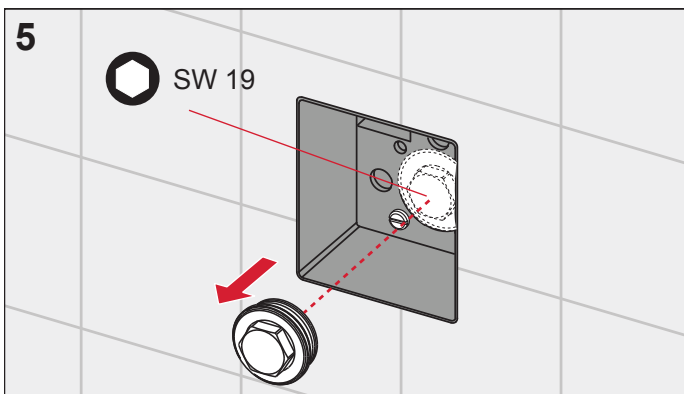
Spülen Sie die Leitung ausreichend durch.

Bitte unbedingt beachten:

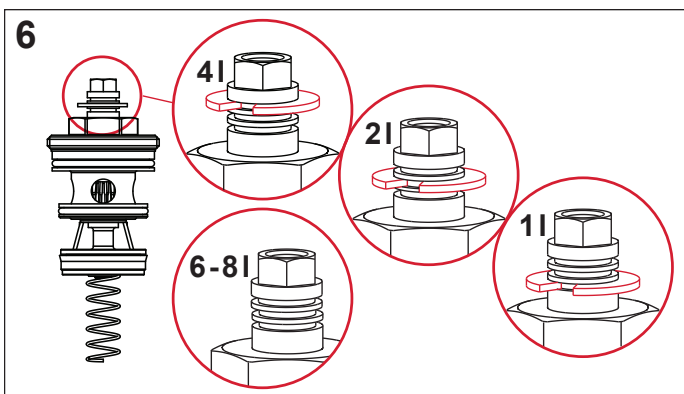
Bei der Druckprobe muss die Vorabsperung des Druckspülers auf Durchgang eingestellt sein!



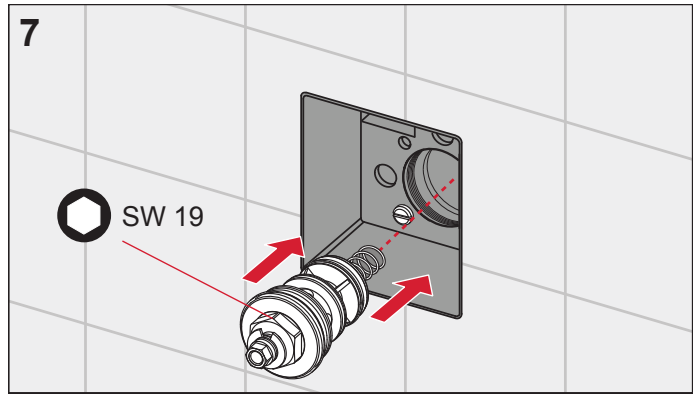
Vergewissern Sie sich vor der Montage der Kartusche, dass die Vorabsperung geschlossen ist, damit bei der Montage kein Wasser austritt. Schließen Sie mit Hilfe eines Innensechskantschlüssels die Absperung. In Durchflussstellung (Bild 3) verläuft die Nut der Absperung parallel zum Gehäuse, in geschlossener Stellung (Bild 4) quer zum Gehäuse.



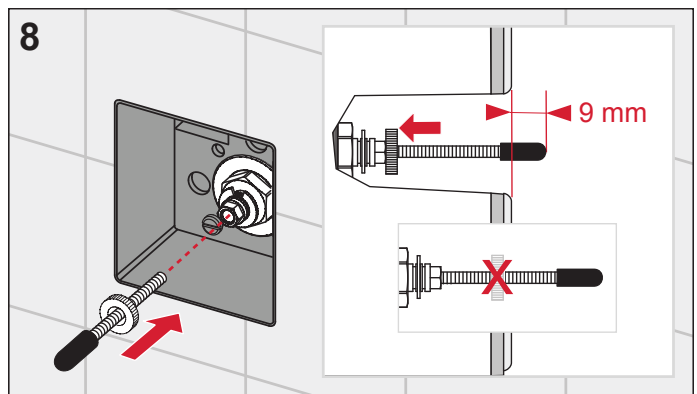
Entfernen Sie den Rohbaustopfen.



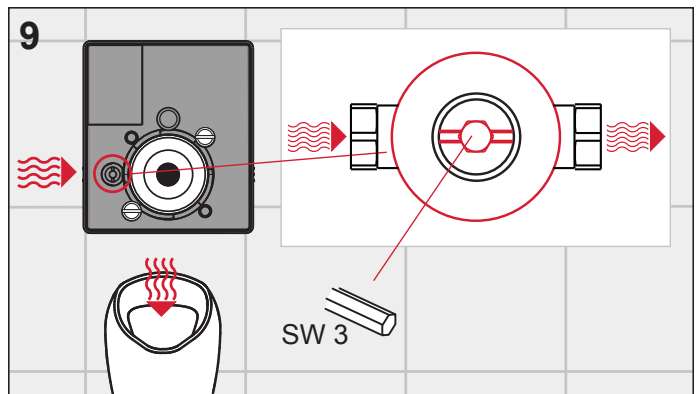
Nehmen Sie ggfs. vor der Montage der Kartusche eine Spülmengeneinstellung vor (Werkseinstellung = 2 Liter). Entfernen Sie dazu den Sicherungsring und stecken Sie ihn wieder in die entsprechende Nut: Die erste Nut entspricht einer Spülmenge von 1 Liter, die zweite Nut 2 Liter und die dritte Nut 4 Liter Spülmenge. Ohne Sicherungsring spült der Druckspüler 6–8 Liter.



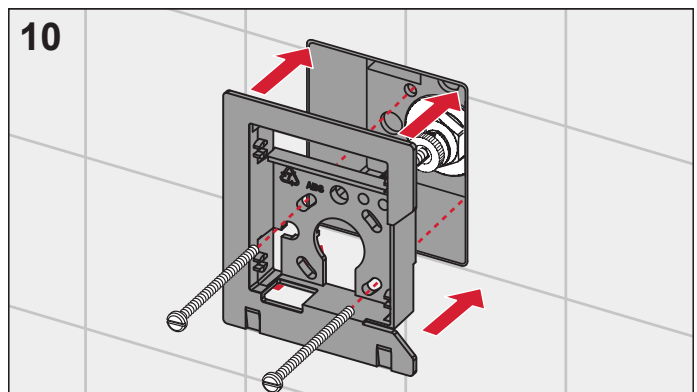
Schrauben Sie die mechanische Kartusche ein.



Drehen Sie die Betätigungsstange so weit wie vorgeschrieben ein (bei TECESquare Aufputz 9 mm Abstand zur Vorderkante des inneren Einbaurahmens) und sichern Sie sie mit der Kontermutter gegen das Verdrehen.

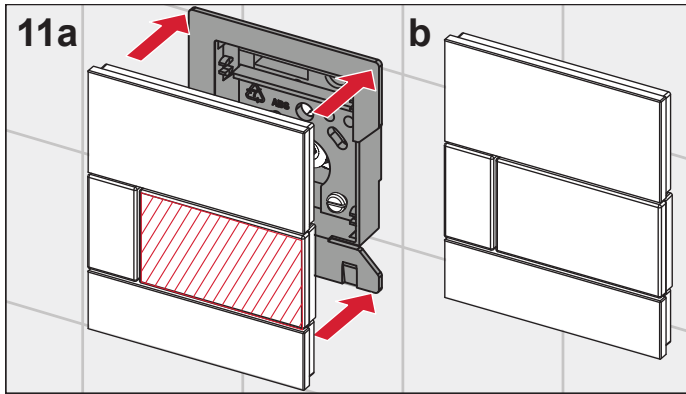


Öffnen Sie die Vorabsperung.

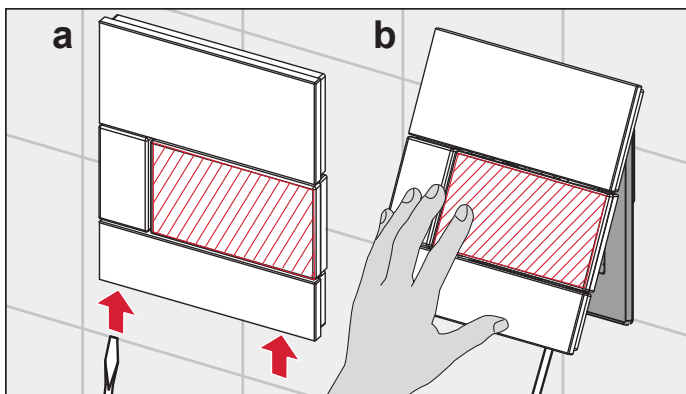
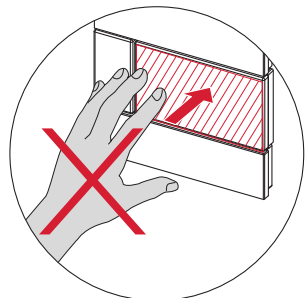


Schrauben Sie den Befestigungsrahmen an das Urinalspülergehäuse.

TECE-Betätigungen – TECEsquare



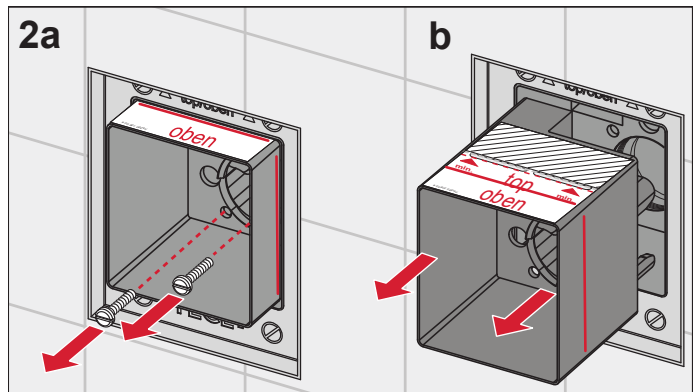
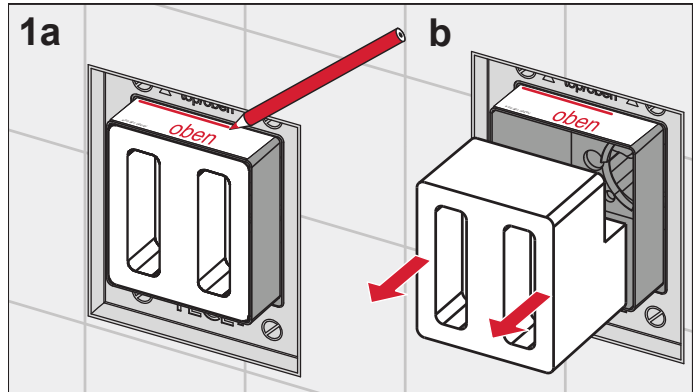
Bei der Montage (oben) oder Demontage der Blende (unten) sollte die Taste nicht gedrückt werden:



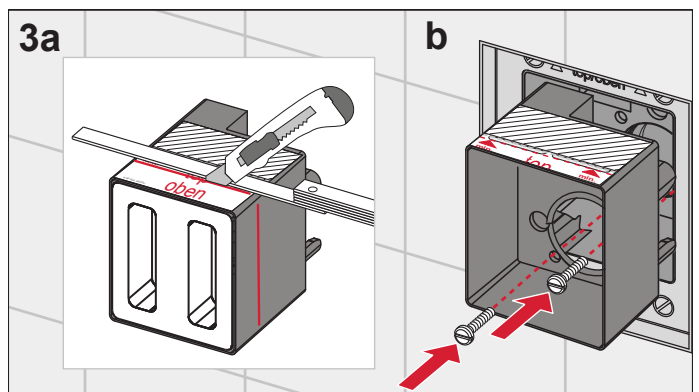
Für die Demontage sind an der Unterseite der Betätigungsplatte Einkerbungen vorhanden, um einen Schraubendreher dort anzusetzen.

Montage Urinalbetätigung Glas, flächenbündig

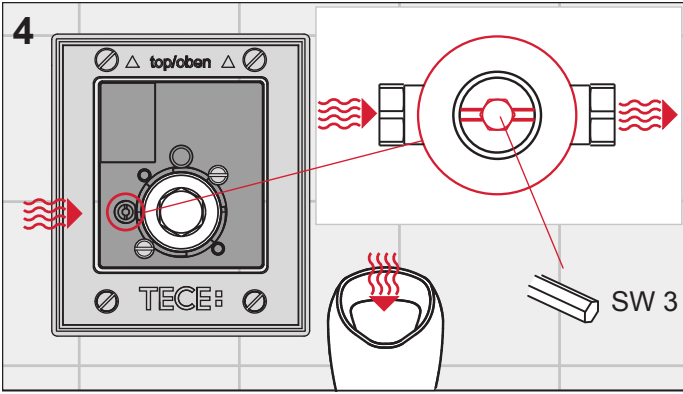
Die Vorgehensweise zur Montage der Urinalbetätigungsplatte für den Urinalspüler U1 ist in den ersten acht Schritten bei allen TECE-Urinalbetätigungen (flächenbündig) gleich.



Markieren Sie zunächst den Überstand des Rohbauschlutzes und entfernen den Styropor-Stützkörper. Lösen Sie die Schrauben und entnehmen Sie den Rohbauschutz.



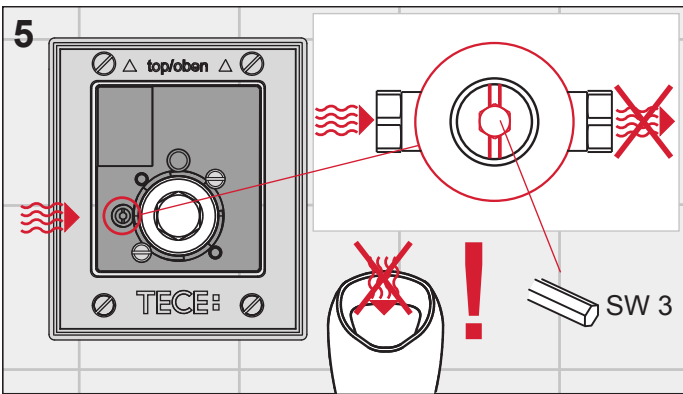
Setzen Sie den Styropor-Stützkörper zur Stabilisierung wieder ein und schneiden Sie den Rohbauschutz entlang der Markierung ab. Setzen Sie den Rohbauschutz wieder ein und schrauben Sie ihn an das Druckspülergehäuse.



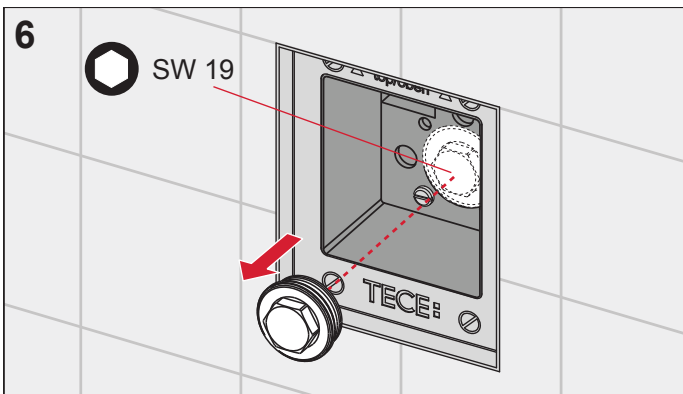
Spülen Sie die Leitung durch.

Bitte unbedingt beachten:

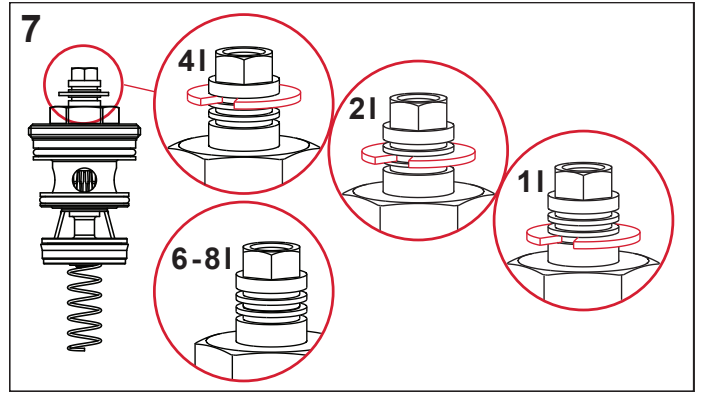
Bei der Druckprobe muss die Vorabsperung des Druckspülers auf Durchgang eingestellt sein!



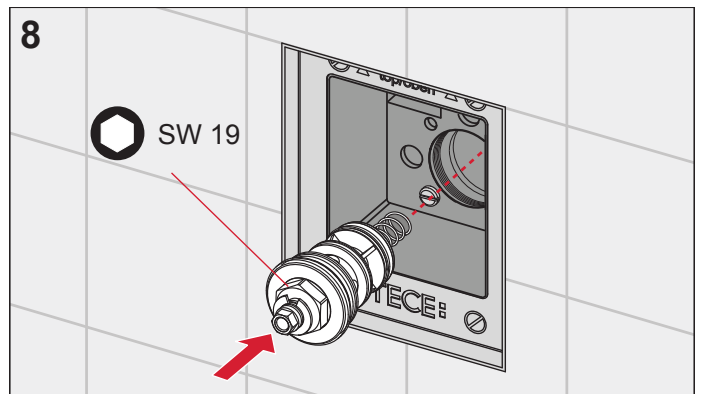
Vergewissern Sie sich vor der Montage der Kartusche, dass die Vorabsperung geschlossen ist, damit bei der Montage kein Wasser austritt. Schließen Sie mit Hilfe eines Innensechskantschlüssels die Absperrung. In Durchflussstellung (Bild 4) verläuft die Nut der Absperrung parallel zum Gehäuse, in geschlossener Stellung (Bild 5) quer zum Gehäuse.



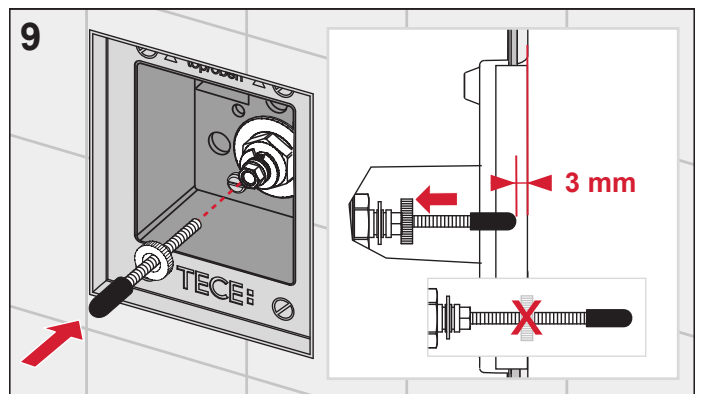
Entfernen Sie den Rohbaustopfen.



Nehmen Sie ggfs. vor der Montage der Kartusche eine Spülmengeneinstellung vor (Werkseinstellung = 2 Liter). Entfernen Sie dazu den Sicherungsring und stecken Sie ihn wieder in die entsprechende Nut: Die erste Nut entspricht einer Spülmenge von 1 Liter, die zweite Nut 2 Liter und die dritte Nut 4 Liter Spülmenge. Ohne Sicherungsring spült der Druckspüler 6–8 Liter.



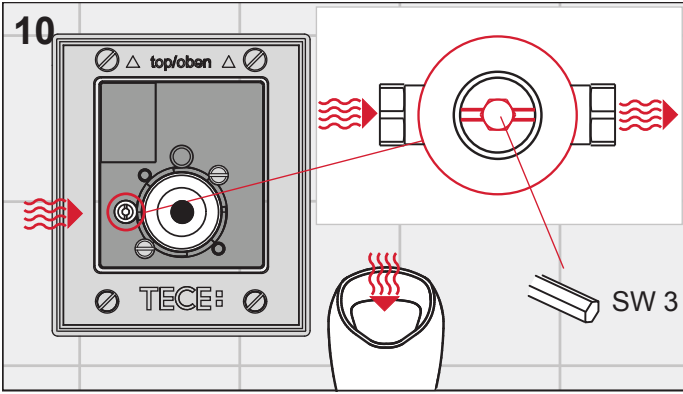
Schrauben Sie die mechanische Kartusche ein.



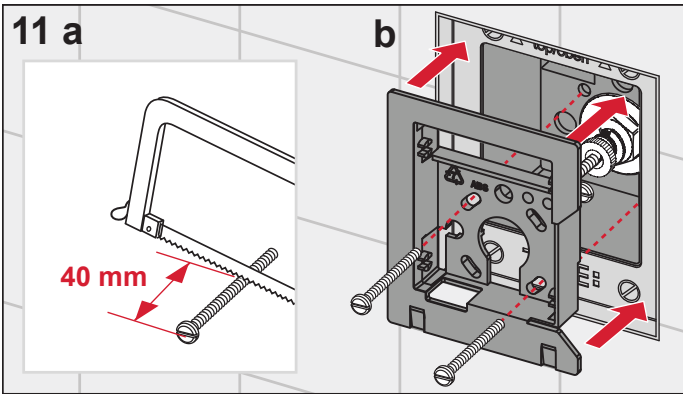
Drehen Sie die Betätigungsstange so weit wie vorgeschrieben ein (bei TECESquare flächenbündig 3 mm Abstand zur Vorderkante des inneren Einbaurahmens) und sichern Sie sie mit der Kontermutter gegen das Verdrehen.

TECE-Betätigungen – TECESquare

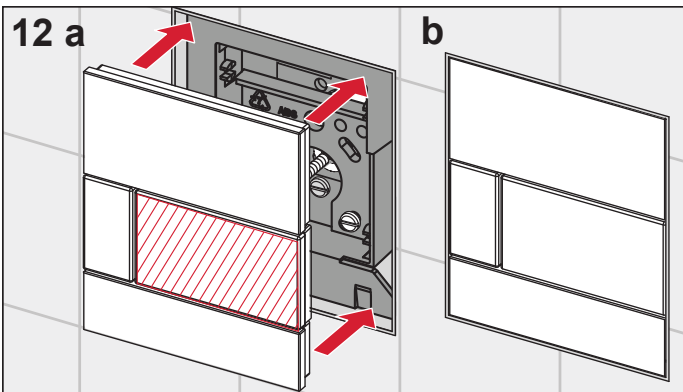
Betätigungen



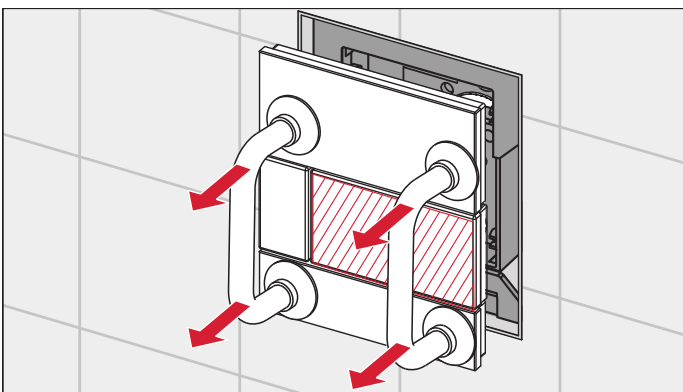
Öffnen Sie die Vorabsperung.



Schrauben Sie den Befestigungsrahmen an das Urinalspülergehäuse. Kürzen Sie ggfs. die beiden Schrauben, damit diese nicht gegen die Armaturentaverse stoßen (Mindestlänge bei minimalem Wandaufbau = 40 mm).



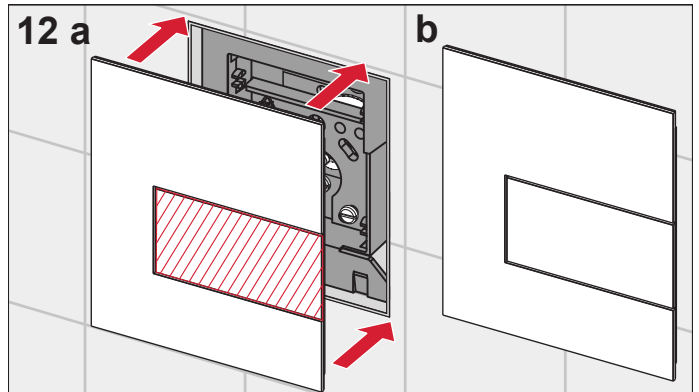
Rasten Sie die Blende der TECESquare Betätigung in den Befestigungsrahmen ein.



Bei der Montage oder Demontage der Blende sollten die Taste nicht gedrückt werden. Die installierte Blende kann mit Hilfe der im Lieferumfang des Einbaurahmens enthaltenen Bügelgriffe von der Betätigungseinheit abgezogen werden. Positionieren Sie die Saugnapfe dazu nur auf der abzuziehenden Blende.

Montage Urinalbetätigung Metall

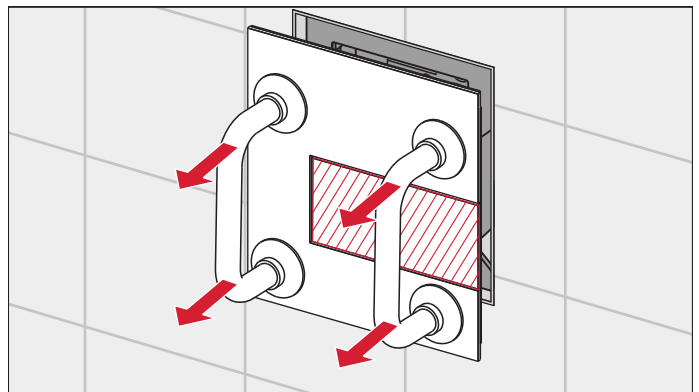
Beim flächenbündigen Einbau der TECESquare Urinalbetätigungen Metall auf das Spülergehäuse U1 sind die Abläufe nahezu identisch mit dem flächenbündigen Einbau der TECESquare Glas (siehe Abschnitt „TECESquare – Montage Urinalbetätigung Glas, flächenbündig“).



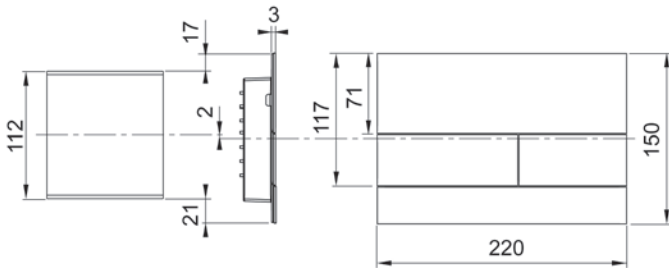
Bei der Montage oder Demontage der Blende sollten die



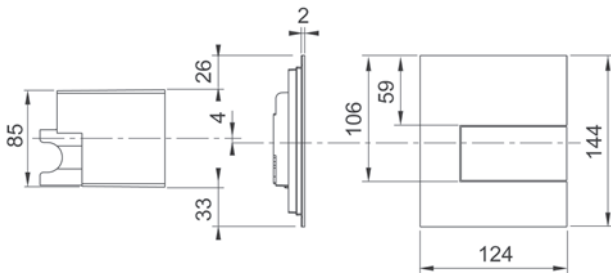
Taste nicht gedrückt werden, die Blende sollte nur mit Hilfe der Sauggriffe abgezogen werden.



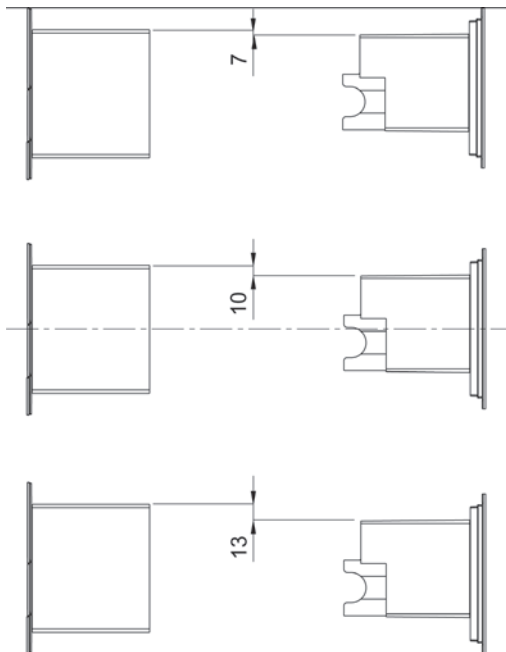
TECESquare II Metall



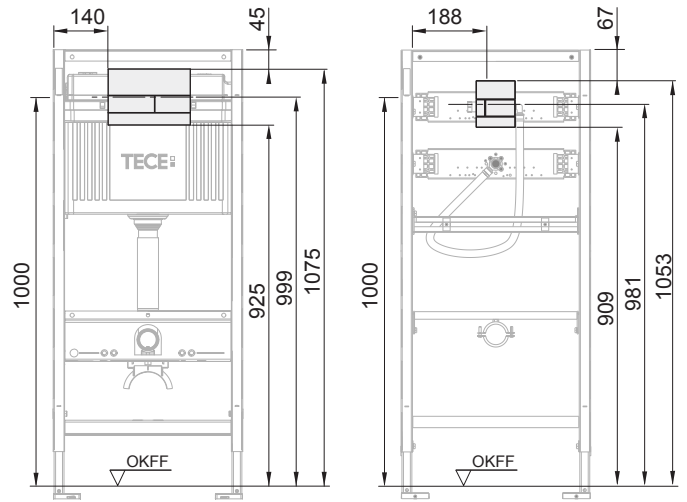
Maße WC-Betätigungsplatte und Rohbauschutz für vertikale Fugenausrichtung



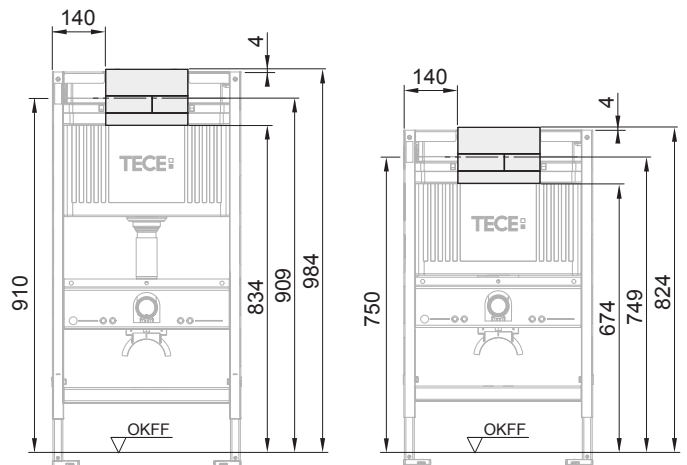
Urinalbetätigungsplatte und Rohbauschutz für vertikale Fugenausrichtung



WC-Betätigung (links) und Urinalbetätigung (rechts):
 - Einbau oben bündig (obere Abbildung)
 - Einbau zentriert (mittlere Abbildung)
 - Einbau unten bündig (untere Abbildung)



WC-Betätigung (links) und Urinalbetätigung (rechts) mit Modul 1120 mm



WC-Betätigung mit Modul 980 mm (links) und 820 mm (rechts)