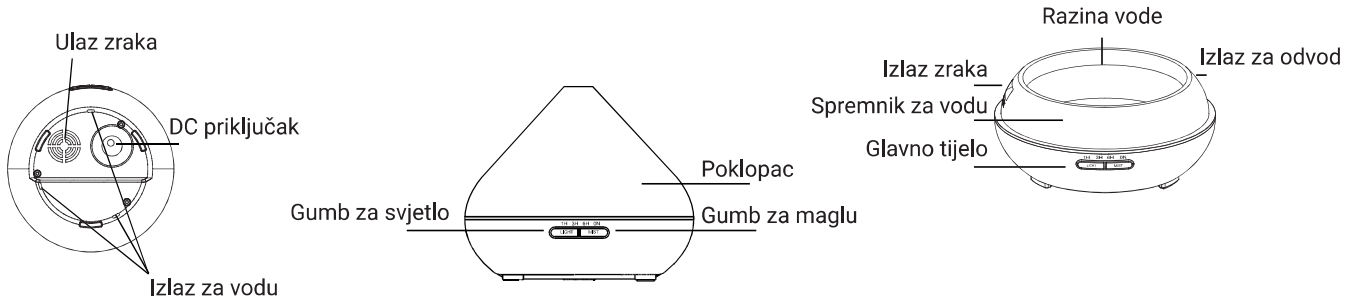


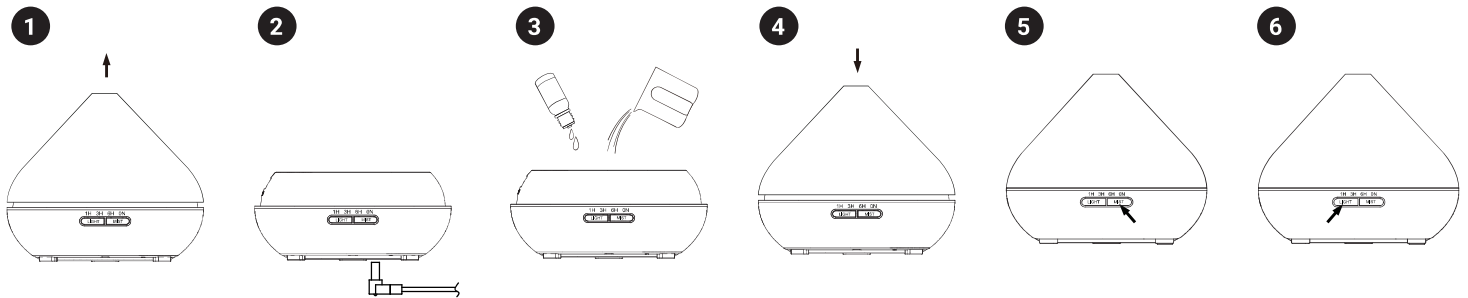
HR UPUTE ZA UPOTREBU - AROMA DIFUZOR DT-1516

Ovaj aroma difuzor koristi ultrazvučni princip koji može atomizirati vodu i ulje u spremniku za vodu i proizvodi hladnu, vlažnu i mirisnu maglu.



RAD

1. Stavite aroma difuzor uspravno i povucite vertikalno prema gore da biste uklonili poklopac. (Slika 1)
2. Povežite naponski kabel na DC ulazni priključak na dnu difuzora. Preporučuje se provlačenje kabela kroz pruženu traku. (Slika 2)
3. Ulijte vodu i ulje u difuzor. NE prekoračujte oznaku "MAX" od 300 ml. NE koristite klučalu vodu. NE ulijevajte vodu dok je napajanje uključeno. Preporučuje se dodavanje 2-3 kapi ulja na svakih 100 ml vode. (Slika 3)
4. Ponovno postavite poklopac. Izlaz je podesiv kako bi usmjerio aromu u željenom smjeru. Aroma difuzor NE smije raditi bez poklopca. (Slika 4)
5. Povežite adapter s napajanjem iz zidne utičnice.
6. Da biste ga uključili, pritisnite gumb za maglu i odaberite potrebno vrijeme rada (1 sat, 3 sata, 6 sati ili neprekidno). Razina magle se podešava snažnim pritiskanjem gumba za maglu dok difuzor arome ne zapišti (jedan zvuk za visoku razinu i dva zvuka za nisku razinu). Da biste ga isključili, pritisnite gumb za maglu kroz sljedeći ciklus dok se ne isključi (1 sat -> 3 sata -> 6 sati -> Neprekidno -> Isključeno). (Slika 5)
7. Pritisnite gumb za svjetlo da biste uključili LED svjetlo. Jačinu svjetla možete prilagoditi sljedećim ciklusom (Jako -> Slabo -> Isključeno). (Slika 6)
8. Preporučuje se isprazniti vodu iz spremnika i ostaviti ga suhim ukoliko se duži period ne koristi.
9. Kada se spoji na napajanje, izvorni status difuzora arome je i dalje isključen.
10. Magla i svjetla automatski će se isključiti kada nema dovoljno vode, čak i ako pritisnete gumb za maglu, aroma difuzer će se također automatski isključiti.



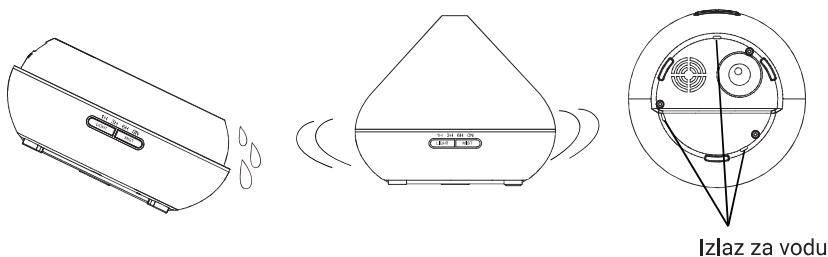
PAŽNJA

Količina i intenzitet proizvedene magle mogu varirati, ali to nije neuobičajeno i ne treba smatrati greškom. Čimbenici koji na to utječu uključuju vrstu vode, vlažnost, temperaturu i zračne struje. Automatski se isključuje kada nestane vode. Koristite samo 100% prirodna esencijalna ulja; ako sadrže kemijske sastojke, okuse ili nečistoće, mogu oštetiti proizvod. Prije zamjene drugog ulja, slijedite upute za održavanje kako biste očistili proizvod.

SLUČAJNO CURENJE

Ako se uređaj prevrne tijekom upotrebe, slijedite sljedeće korake kako biste izbjegli kvar:

1. Isključite uređaj i sklonite poklopac.
2. Ispraznite preostalu vodu iz spremnika za vodu.
3. Blago protresite uređaj da biste ispraznili vodu, a zatim ga ostavite da se prirodno osuši najmanje 24 sata.

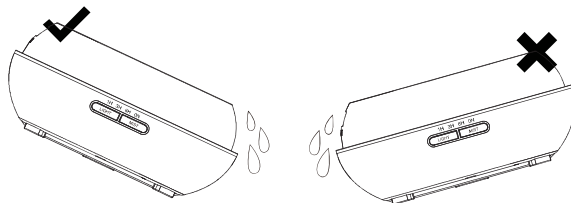


ODRŽAVANJE

Nakon korištenja 5-6 puta ili nakon 3-5 dana, očistite proizvod prema sljedećem postupku:

1. Isključite uređaj i sklonite poklopac.
2. Ispraznite preostalu vodu iz spremnika.
3. Dodajte malu količinu deterdženta za posuđe za čišćenje, koristite štapić za nježno brisanje i zatim koristite krpu za lagano brisanje.
4. Pogledajte sljedeće slike kako biste izbjegli ulazak vode u izlaz zraka, ispraznite vodu prema lijevoj slici, a ne prema desnoj.
5. Ne koristite druge kiseline ili enzimska sredstva za čišćenje, jer to može izazvati ispuštanje otrovnih plinova ili kvarove.

Napomena: Obavezno koristite blagi deterdžent.



MJERE PREDOSTROŽNOSTI

Provjerite sljedeće kako biste izbjegli kvar uređaja:

Nije dopušteno mijenjati, rastavljati ili popravljati uređaj ako niste tehničar. Ako je potrebno, obratite se odjelu prodaje za popravak.

Ne uključujte napajanje kada je spremnik prazan.

Ne dodirujte dio za atomizaciju.

Redovito čistite prema uputama za održavanje kako biste izbjegli kvar.

Prije održavanja uvijek isključite napajanje.

Iz higijenskih razloga, nakon upotrebe, ispraznite preostalu vodu sa strane za odvod spremnika i obrišite je čistom suhom krpom.

Esencijalno ulje može korodirati u slučaju prolivanja ili kontakta, molimo da ga obrišete mekanom krpom.

Koristite samo mjeru za dodavanje vode u spremnik, nemojte izravno ulijevati vodu iz vodovoda.

Nemojte dopustiti da magla izravno ide prema namještaju, odjeći, zidovima itd.

Držite difuzor podalje od izravnog izvora sunčeve svjetlosti, topline i klima uređaja ili ventilatora.

Difuzor uvijek držite na stabilnoj ravnoj površini, nemojte ga stavljati na tepih, jorgan ili nestabilno područje.

Držite uređaj podalje od elektroničke opreme, poput televizora i audio opreme.

Pričekajte 60 minuta prije ponovnog pokretanja da biste izbjegli oštećenje dijela za atomizaciju.

Ne koristite gaziranu vodu, koristite samo vodu iz slavine ili mineralnu vodu.

Nikada ne premještajte proizvod dok radi.

Ne dodirujte bilo koji dio proizvoda mokrim rukama.

Držite proizvod van dohvata djece i kućnih ljubimaca. Ovaj proizvod nije pogodan za djecu i osobe koje ne poznaju proizvod i nemaju iskustva.

Ako kabel dimi ili gori, odmah ga isključite.

RJEŠAVANJE PROBLEMA

Ako proizvod ne radi dobro, prije nego zatražite popravak, molimo pogledajte sljedeće točke:

NEĆE SE UKLJUČITI ILI ISKLJUČITI

1. Ima li dovoljno vode u spremniku?

- Molimo dodajte vodu u spremnik.

2. Je li kabel za napajanje ispravno priključen?

- Molimo isključite, provjerite kabel i pažljivo ponovno spojite.

NEMA MAGLE ILI NEOBIČNA MAGLA

1. Nema dovoljno vode? Ili previše vode?

- Molimo dodajte odgovarajuću količinu vode u spremnik, voda nikada ne smije prelaziti 300 ml (MAX).

2. Je li prljavština na dijelu za atomizaciju?

- Molimo pogledajte upute za održavanje kako biste je ispravno uklonili i ponovno instalirali, tako da magla može slobodno izlaziti.

3. Poklopac i unutarnji poklopac nisu pravilno instalirani? Je li prljavština na ulazu zraka na donjoj strani baze?

- Ako je previše prašine na ulazu zraka, magla će biti ograničena. Jednostavno očistite uređaj.

CURENJE VODE IZ PROIZVODA

1. Poklopac i unutrašnjost nisu pravilno postavljeni?

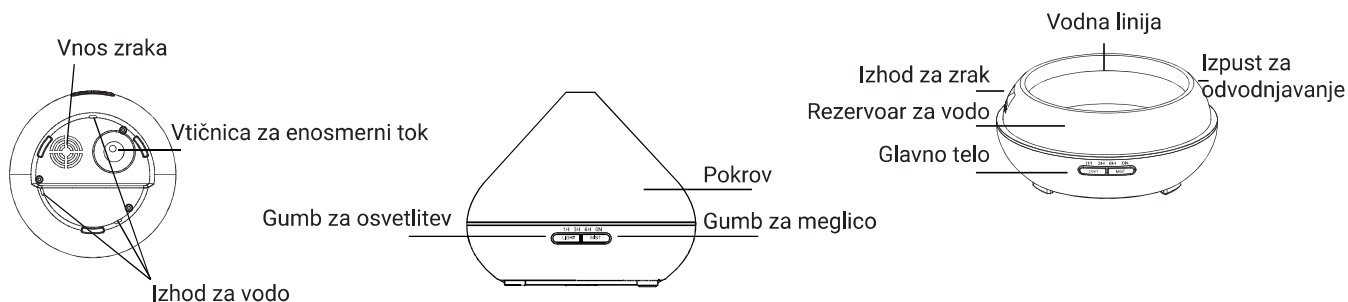
- Uklonite i ponovno ih instalirajte ispravno, tako da magla može slobodno izlaziti.

2. Niska temperatura ili visoka vlažnost?

- U tim uvjetima, magla se može brzo kondenzirati u kapljice vode.

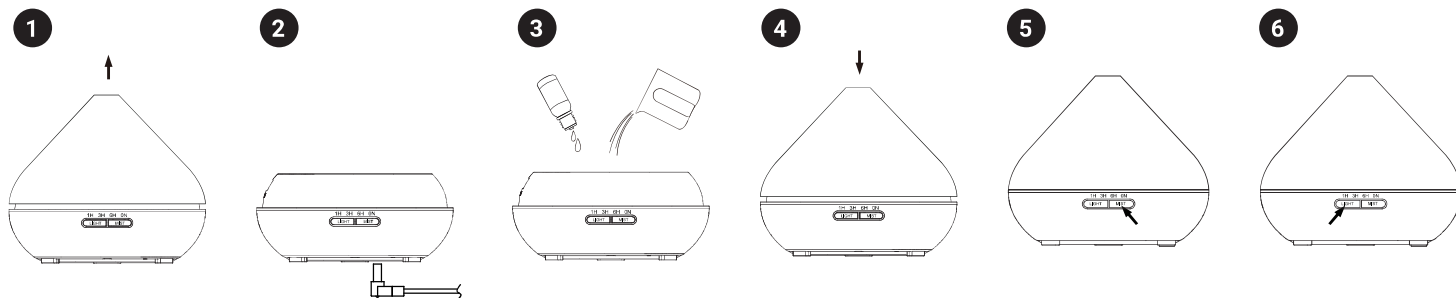
SI NAVODILA ZA UPORABO - AROMA DIFUZOR DT-1516

Ta aroma difuzor uporablja ultrazvočno načelo, ki lahko razprši vodo in eterično olje v posodi za vodo ter ustvarja hladno, vlažno in dišečo meglico.



DELOVANJE

1. Aroma difuzor postavite v pokončni položaj in povlecite navpično navzgor, da odstranite pokrov. (Slika 1)
2. Napajalni kabel adapterja za izmenični tok priključite na vhodno vtičnico za enosmerni tok na dnu Aroma difuzorja. Predlagamo, da kabel napeljete po priloženi progi (slika 2).
3. V Aroma difuzor nalijte vodo in eterično olje. Ne napolnite več kot 300 ml, kolikor znaša oznaka "MAX". NE uporabljajte vrele vode. NE polnite, ko je vklopljena električna. Priporočljivo je dodati 2-3 kapljice eteričnega olja na vsakih 100 ml vode. (Slika 3)
4. Ponovno namestite pokrov. Iztok je nastavljen, da lahko vodite aromo v zeleno smer. Aroma difuzorja NE smete uporabljati brez pokrova. (Slika 4)
5. Napajalnik za izmenični tok priključite na napajanje iz stenske vtičnice.
6. Za vklop pritisnite "MIST" in izberite želeni čas delovanja (1 ura, 3 ure, 6 ur ali ON Continuous). Stopnjo meglice nastavite tako, da močno pritisnete "MIST", dokler aroma difuzor ne zapiska (en pisk za visoko in dva piska za nizko). Če jo želite izklopiti, pritisnite "MIST" skozi naslednji cikel, dokler se ne izklopi. (1 ura -> 3 ure -> 6 ur -> ON Continuous -> Off) (Slika 5)
7. Pritisnite "LIGHT", da vklopite LED lučko. Svetlost je nastavljiva v naslednjem ciklu. (Bright -> Dim -> Off) (Slika 6)
8. Priporočljivo je, da iz rezervoarja spustite vodo in ga pri daljšem obdobju mirovanja hranite na suhem.
9. Ob priključitvi na napajanje je prvotno stanje aroma difuzorja še vedno izklopljeno.
10. Delovanje meglenja in lučka se samodejno izklopi, ko ni dovolj vode, tudi če pritisnete "MIST", se aromatični difuzor samodejno izklopi.



POZOR

Količina in intenzivnost proizvedene meglice se razlikujeta, vendar to ni nenavadno in se ne sme šteti za napako.

Dejavniki, ki vplivajo na to, so vrsta vode, vlažnost, temperatura in zračni tokovi.

Samodejni izklop, ko zmanjka vode.

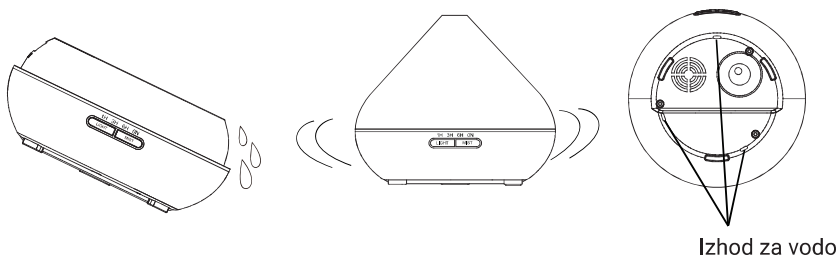
Uporablja samo 100 % naravna eterična olja, če vsebujejo kemične sestavine, arome ali nečistoče, ki lahko povzročijo poškodbe izdelka.

Pred zamenjavo drugega eteričnega olja upoštevajte del o vzdrževanju in izdelek očistite.

SLUČAJNO IZTEKANJE

V kolikor se naprava med uporabo prevrne ali prevrne, sledite spodnjim korakom, da se izognete nepravilnemu delovanju:

1. Odklopite enoto iz električnega omrežja in odstranite pokrov.
2. Iz rezervoarja za vodo izlijte vso preostalo vodo.
3. Enoto nežno pretresite, da se iz nje odteče voda, nato pa jo vsaj 24 ur sušite na naravnem zraku.

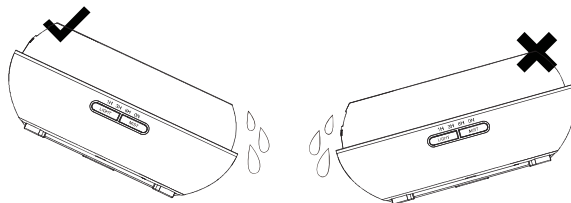


VZDRŽEVANJE

Po 5-6-kratni uporabi ali 3-5 dneh izdelek očistite na naslednji način:

1. Odklopite enoto iz električnega omrežja in odstranite pokrov.
2. Iz rezervoarja izlijte preostalo vodo.
3. Dodajte majhno količino toplega kuhinjskega detergenta za čiščenje, ga s tamponom nežno obrišite, nato pa ga s čistilno krpo rahlo osušite.
4. Oglejte si naslednje slike, da bi se izognili izlivu vode v odprtino za zrak, izlijte vodo in upoštevajte levo sliko, ne desne.
5. Ne uporabljajte drugih kislin ali encimskih čistilnih sredstev, saj se lahko pri tem sproščajo strupeni plini ali povzročijo motnje v delovanju.

Opomba: Prepričajte se, da uporabljate blago čistilno sredstvo.



PREVIDNOSTNI UKREPI

Da bi se izognili nepravilnemu delovanju enote, preverite spodaj navedeno:

Če niste tehnik, enote ni dovoljeno spreminjati, razstavljati ali popravljati. Če je to potrebno, se za popravilo obrnite na prodajni oddelek.

Ne vklopite napajanja, ko je rezervoar prazen.

Ne dotikajte se kosa za razprševanje.

Redno čistite v skladu z navodili za vzdrževanje, da se izognete nepravilnemu delovanju.

Pred začetkom vzdrževanja vedno izklopite vtičnico iz električnega omrežja.

Iz higienskih razlogov po uporabi izlijte preostalo vodo s "strani za odvajanje vode" rezervoarja in jo obrišite s čisto suho krpo.

Eterično olje lahko v primeru razlitja v stiku korodira, zato ga obrišite z mehko krpo.

Za dodajanje vode v rezervoar uporabljajte samo merilno skodelico, ne polnite vode neposredno iz vodovodne cevi.

Ne pustite meglice neposredno na pohištvo, oblačila, stene itd.

Hranite stran od neposrednih virov toplote na soncu in klimatskih naprav ali ventilatorjev.

Vedno hranite na stabilni ploskvi, ne postavljajte na preprogo, odejo ali nestabilno površino.

Ne približujte se elektronski opremi, kot sta televizor in avdio oprema.

Pred ponovnim zagonom počakajte 60 minut, da ne poškodujete razpršilca.

Ne uporabljajte gazirane vode, na voljo sta voda iz pipe in mineralna voda.

Nikoli ne premikajte izdelka, ko deluje.

Z mokrimi rokami se ne dotikajte nobenega dela izdelka.

Hranite stran od otrok in hišnih ljubljencev. Ta izdelek ni primeren za otroke in ljudi, ki izdelka ne poznajo in nimajo izkušenj.

Če se iz kabla kadi ali gori, ga takoj izklopite iz električnega omrežja.

ODPRAVLJANJE TEŽAV

Če izdelek ne deluje dobro, si pred zahtevo po popravilu oglejte naslednje točke:

NE VKLOPI ALI IZKLOPI SE

1. Ali je v rezervoarju dovolj vode?

- V rezervoar dodajte vodo.

2. Ali je napajalni kabel priključen na napravo?

- Prosimo, da ga odklopite, preverite kable in jih ponovno skrbno priključite.

NI MEGLICE ALI JE NENORMALNA

1. Ni dovolj vode? Ali preveč vode?

- V rezervoar dodajte ustrezno količino vode, pri čemer voda nikoli ne sme biti napolnjena nad mejo 300ML (MAX).

2. Ali je na razpršilniku umazanija?

- Preberite navodila za vzdrževanje, da ga pravilno odstranite in ponovno namestite, da se bo meglica lahko prosto sproščala.

3. Pokrov in notranji pokrov nista pravilno nameščena? Ali je umazanija na vratih za sesanje zraka na spodnji strani podstavka?

- Če je v vratih za sesanje zraka preveč prahu, bo izhajanje meglice omejeno. Preprosto ga očistite.

UHAJANJE VODE IZ IZDELKA

1. Pokrov in notranjost nista pravilno nameščena?

- Odstranite in ponovno pravilno namestite, da se bo meglica lahko prosto sproščala.

2. Nizka temperatura ali visoka vlažnost?

- V teh pogojih se lahko meglica hitro kondenzira v vodne kapljice.