

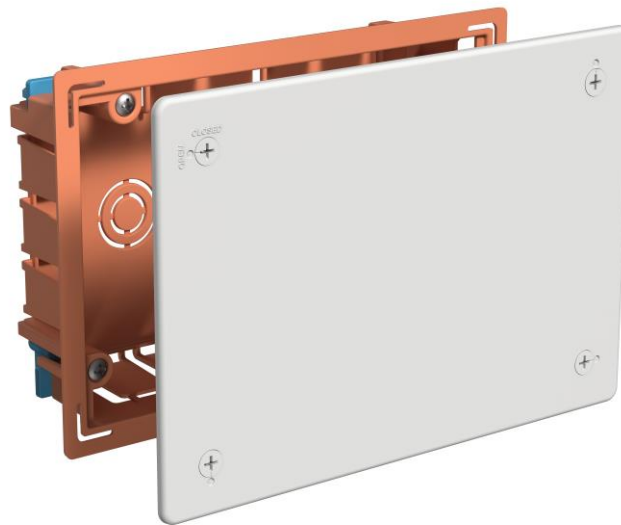


Ficha Técnica – *Data Sheet*: **3252**

Caja derivación tabiquería hueca

Junction box for hollow wall

Características constructivas / Constructional features



Configuración *Configuration*

Instalación <i>Installation</i>	Empotrar <i>Flush-mounting</i>
------------------------------------	-----------------------------------

Para ancho de placa: <i>For panel thickness:</i>	10-30 mm
---	----------

Entradas <i>Entries</i>	16x Ø 25mm + 3x Ø 16/25mm
----------------------------	---------------------------

Utilización <i>Use</i>	Interior <i>Indoor</i>
---------------------------	---------------------------

Componentes *Components*

Componentes incorporados <i>Built-in components</i>	N/A <i>N/A</i>
--	-------------------

Accesorios opcionales <i>Optional accessories</i>	N/A
--	-----

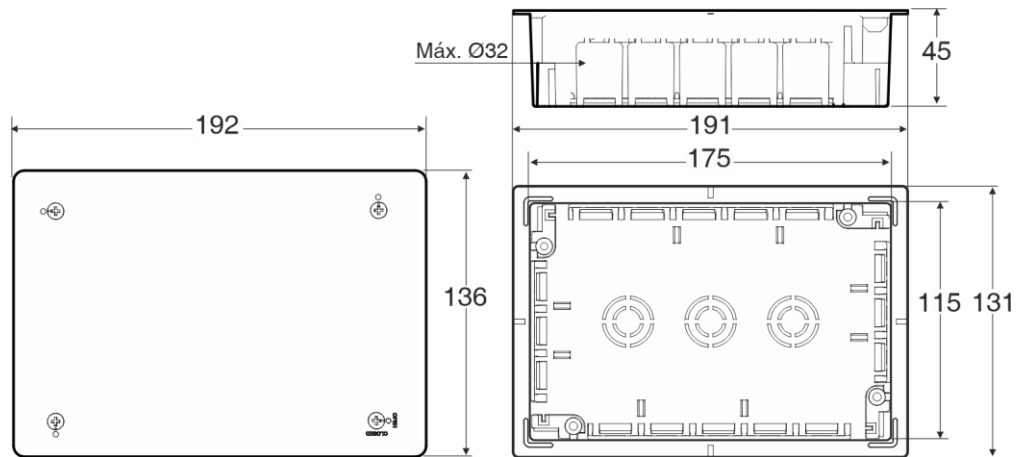
Características Técnicas / Technical data

Características Eléctricas/ Electrical Data	Tensión Asignada de Aislamiento <i>Rated Insulation Voltage</i>	500V
	Rigidez dieléctrica <i>Dielectric strength</i>	3 kV
Características Mecánicas/ Mechanical data	Grado de protección IP <i>IP Protection Degree</i>	IP20 / IP40 partes accesibles una vez instalado IP20 / IP40 accessible parts once installed
	Resistencia al Impacto IK <i>Impact Resistance IK</i>	IK07
	Peso <i>Weight</i>	143 gr.
Materiales/ Materials	Partes plásticas <i>Plastic Parts</i>	Base: ABS; Tapa: PS; Grapa: PA Base: ABS; Door: PS; Clamp: PA
	Color <i>Colour</i>	Azul: RAL 5012 Blanco: RAL 9003 Naranja: RAL 2003 Blue: RAL 5012 White: RAL 9003 Orange: RAL 2003
Condiciones medioambientales/ Environmental conditions	Ensayo hilo incandescente <i>Glow Wire Test</i>	650°C (IEC / EN 60695-2-10)
	Ensayo de bola <i>Ball Pressure Test</i>	70°C (IEC / EN 60695-10-2)
	Material Libre de Halógenos <i>Halogen free materials</i>	SI / YES
	Rango de temperatura ambiente de funcionamiento/ <i>Ambient operating temperatura range</i>	-15°C / 40°C
	Transporte y almacenaje/ <i>Transport & Storage</i>	-15°C / 70°C

Normativa / Regulations

Normativa aplicada/ Applied standards	Norma de producto <i>Product standard</i>	IEC/EN 60670-22
	Certificaciones <i>Certifications</i>	CE
	Directivas <i>Directive</i>	LVD 2014/35/UE ROHS 2011/65UE and modifications

Dimensiones / Dimensions



Dimensiones externas External dimensions (mm)

Alto Height	136 mm
Ancho Wide	192 mm
Profundidad Depth	48 mm

Dimensiones internas Internal dimensions (mm)

Alto Height	115 mm
Ancho Wide	175 mm
Profundidad Depth	45 mm

Información Logística y Embalaje/ Logistics and packaging information

Pedido mínimo: 1 pack / Minimum order: 1 pack

Embalaje Packaging	Cantidad Quantity	Peso (gr) Weight (gr)	Dimensiones (cm) Dimensions (cm)	Códigos de barras Bar Codes
N/A	1	143	192x136x45	8429760450405
Retráctil / Shrink Wrap	4	572,3	272x196x98	8429760150404
Caja cartón/ Master Box	96	14720	598 x 398 x 602	28429760450409

Código arancelario / HS Code: 85381000