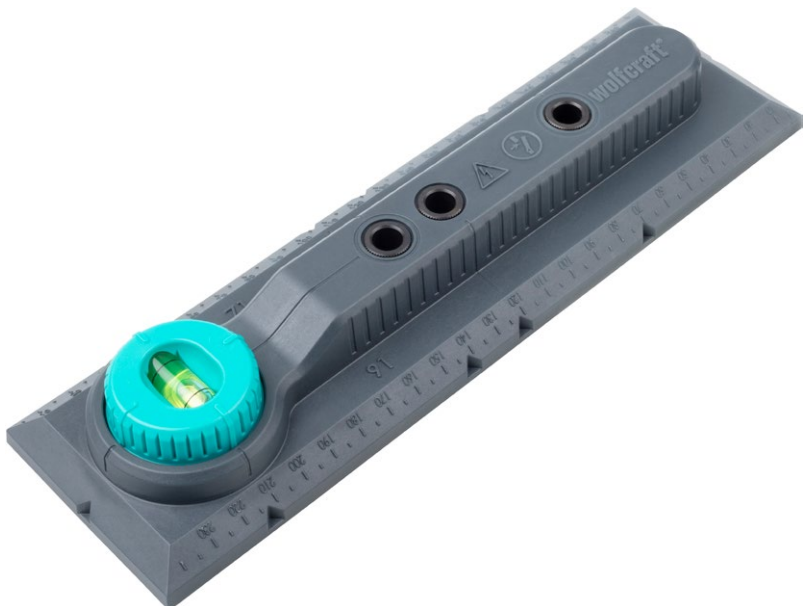


Plantilla para marcar, alinear y taladrar para la instalación de interruptores y cajas de enchufe en paredes de ladrillo



Características

- Plantilla para marcar, alinear y taladrar para un montaje rápido y sin errores de cajas de instalación eléctrica y sus correspondientes insertos tanto en paredes de ladrillo como en obra en seco
- Nivel de burbuja con giro de 90° para una alineación horizontal y vertical de la plantilla de marcado preciso de la posición del taladro y para alinear las cajas de instalación y los insertos
- Escala milimétrica integrada para la medición de la distancia de instalación correcta respecto al canto de la obra gruesa
- Marcas de 71 mm en todos los lados para una transferencia cómoda de las distancias correctas entre dos cajas de instalación
- Marcas de 91 mm para una transferencia cómoda de las distancias de instalación correctas entre cajas de enchufe y cajas de TV y red
- Pasador extraíble para el bloqueo en el primer taladro y para el posicionamiento fiable de la plantilla para taladrar. Atención: ¡utilizar brocas para hormigón o piedra de 8 mm Ø, solo en paredes de ladrillo!
- Casquillos de taladrado, 8 mm Ø, distancia de 71 y 91 mm para agujeros verticales guiados sin necesidad de marcar o medir previamente
- Manual de instrucciones paso a paso con ilustraciones para el uso correcto de la plantilla para la instalación segura y cómoda

Instrucciones de uso


Antes de comenzar los trabajos, asegúrese de que no haya tensión y tenga en cuenta las normas de seguridad específicas de su país (p. ej. en Alemania: DIN VDE 0105).

Plantilla de perforación „electricidad“



Especificaciones técnicas

Longitud(es) de trabajo	91 mm
Margen máx. de medición	240 mm
Graduación	milímetro (mm)

Número de referencia	Contenido	EAN-Code
5976000	1	 4 006885 597600 4006885597600