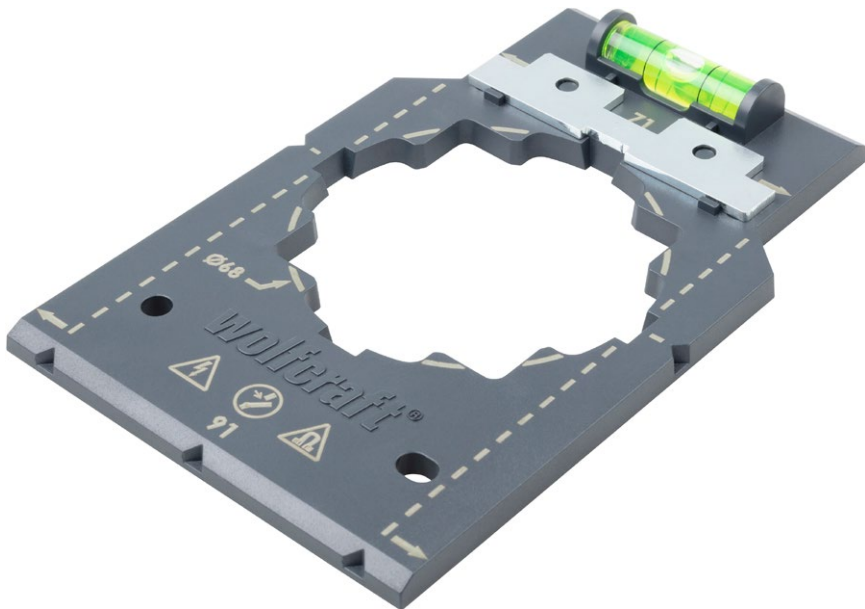


Para la instalación rápida y sin errores de insertos de cajas de enchufe e interruptores en obra en seco



Características


- La plantilla para marcar y alinear ha sido especialmente desarrollada para el montaje rápido y sin errores de cajas de instalación eléctrica y de sus correspondientes insertos en obra en seco y en paredes de ladrillo
- Nivel de burbuja que permite alinear la plantilla para marcar con exactitud la posición del taladro y para la alineación de cajas e insertos
- Modelo robusto de plástico para una larga vida útil
- Lado y marcas de 71 mm para la transferencia cómoda de las distancias correctas entre dos cajas de instalación, también en caso de instalaciones de ampliación
- Lado de 91 mm para la transferencia cómoda de las distancias de instalación correctas entre cajas de enchufe y cajas de TV o red
- 2 alojamientos de taladro para las cabezas de tornillo de las cajas de enchufe para pared hueca para la alineación controlada y el atornillado cómodo en el taladro
- Tanto el tope metálico apto para el uso como el lado trasero magnético para un alojamiento exacto de insertos de cajas de enchufe e interruptores de metal facilitan la alineación y el atornillado (atención: ¡tenga en cuenta las especificaciones de su país!)
- Manual de instrucciones paso a paso con ilustraciones para el uso correcto de la plantilla para una instalación cómoda y segura

Instrucciones de uso

Antes de comenzar los trabajos, asegúrese de que no haya tensión y tenga en cuenta las normas de seguridad específicas de su país (p. ej. en Alemania: DIN VDE 0105).

Especificaciones técnicas

Longitud(es) de trabajo 71 mm

| Número de referencia | Contenido | EAN-Code |
|----------------------|-----------|---|
| 5975000 | 1 |  4 006885 597501 4006885597501 |