



Fungicida sistémico Aliette® WG

Granulado dispensable en agua

Fungicida sistémico (tanto ascendente como descendente) para tratamientos preventivos y curativos. Específico para combatir los hongos causantes del marchitamiento del césped (fitophtora y pitium). Su especial formulación le confiere un carácter único para combatir por vía foliar enfermedades de cuello, tronco y raíces de las plantas.

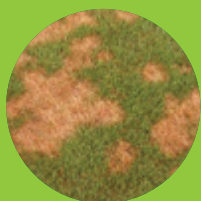
- Previene y cura el amarronamiento de las coníferas.
- Ideal para enfermedades fúngicas del césped que provocan amarilleo.
- Uso en cítricos frente a la gomosis.



Fitóftora



Mildiu



Pitium



Gomosis



VENTAJAS COMPETITIVAS

- El Fungicida Aliette es un exclusivo de SBM para la jardinería doméstica.
- Producto sistémico ascendente y descendente.
- Muy utilizado en cítricos para la prevención y curación de la gomosis.
- Actúa contra el mildium en cucurbitáceas
- Formulación de Bayer.

COMPOSICIÓN

Fosetil-AL 80% p/p.

MÉTODO DE APLICACIÓN / DOSIS

Aplicar por pulverización normal por vía foliar. Para conseguir una actuación eficaz del producto deben efectuarse las aplicaciones durante el periodo de crecimiento activo de la planta. En la etiqueta se darán instrucciones para la correcta utilización del producto, así como las dosis adecuadas en función del desarrollo del cultivo.

- **Césped:** 200g - 5 a 10L de agua - 100m² (pulv.).
- **Frutales y hortalizas:** 4 mochilas (50g / 15L) (pulv.).
- **Cipreses:** 10g metro lineal (riego).

USOS AUTORIZADOS



Autorizado para jardinería exterior doméstica.

AMBITOS DE APLICACIÓN

- Frutales de pepita, aguacate y fresas.
- Cucurbitáceas y lúpulo.
- Cítricos.
- Cipreses y otras cupresáceas en viveros.
- Césped.

PROBLEMAS A TRATAR

Fitóftora, Mildiu, Pitium,
Gomosis infecciosa y
Aguado.

PRESENTACIÓN	UDS.	REFERENCIA	EAN
45g	20	79213093	 8 422686 130932
500g	10	84920916	 8 422686 209164

ROPF N° 15.907

