

# PHILIPS

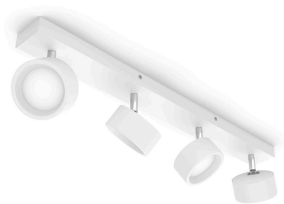
Foco

LED apoyado en foco

Bracia

Blanco

Foco



8720169174801



## Elegantes focos LED para iluminar intensamente cualquier habitación de tu hogar.

La familia de focos LED Bracia está diseñada para iluminar tu hogar con luz blanca cálida. El diseño atemporal y la calidad de Philips ofrecen una solución perfecta que durará muchos años. Un cabezal ajustable y un ángulo de haz ancho aseguran una generosa cobertura de iluminación para cualquier habitación, ya sea la sala de estar o el pasillo. Los focos Bracia también son perfectos para iluminar las superficies de trabajo de la cocina o cualquier zona donde necesites mucha luz brillante.

### Fácil de usar

- Cabezal de foco ajustable

### Soluciones de iluminación sostenible

- Hasta un 80 % de ahorro de energía
- Larga duración, de hasta 25.000 horas

### Avanzada luz LED

- 5 años de garantía en el sistema LED

**Excelente calidad**

- Material de larga duración y de gran calidad

**Características especiales**

- Luz brillante con distribución uniforme

**Luz de alta calidad**

- EyeComfort: luz que no cansa la vista

# Destacados

## Cabezal de foco ajustable



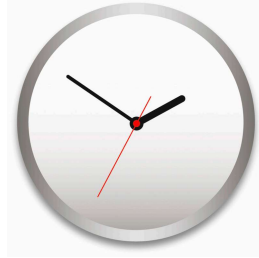
Solo tienes que ajustar la luz, rotando o inclinando el cabezal de foco de la lámpara, para dirigirla hacia donde desees.

## Hasta un 80 % de ahorro de energía



Las luces LED ahorran hasta un 80 % de energía respecto a una iluminación convencional con la misma emisión de luz. Cuando compras una bombilla LED de Philips, empiezas a ahorrar dinero desde el primer minuto. Por cada fuente de luz que sustituyas por una luz LED, obtendrás un ahorro inmediato en tu factura de la luz.

## Larga duración, de hasta 25.000 horas



Luz LED confiable de alta calidad que dura hasta 25.000 horas. Puedes estar tranquilo sabiendo que no tendrás que preocuparte por el mantenimiento durante años, mientras disfrutas del ambiente de iluminación perfecto en tu hogar.

## 5 años de garantía en el sistema LED



Además de la garantía estándar de 2 años que se ofrece para esta luminaria, Philips también ofrece una garantía de 5 años para el sistema LED (el módulo y el controlador LED).

## Material de larga duración y de gran calidad

Este foco está fabricado con materiales de larga duración y alta calidad y con un acabado inmejorable. Así, se garantiza un producto resistente y duradero que dará un toque superior a tu hogar durante muchos años.

## Luz brillante con distribución uniforme

Para iluminar realmente tus habitaciones, elige esta luz de distribución uniforme, que cubre de luz todo el espacio.

## EyeComfort: luz que no cansa la vista



Una luz de baja calidad puede causar fatiga visual. Con la de horas que pasamos dentro de casa, ahora importa más que nunca que el interior esté bien iluminado. Nuestros productos superan los criterios de prueba más exigentes como, por ejemplo, el parpadeo, el efecto estroboscópico, el deslumbramiento, la reproducción del color y los efectos de atenuación, para garantizar que cumplen los requisitos de EyeComfort. Esta luminaria LED de Philips no solo proporciona una luz comfortable, sino que se mantiene así durante toda su vida útil, ofreciendo una calidad de luz, un flujo luminoso y un color constantes durante más de una década.

# Especificaciones

## Diseño y acabado

- Color: White
- Material: metal

## Características/accesorios adicionales incluidos

- 5 años de garantía en el módulo LED: Sí
- Cabezal de foco ajustable: Sí
- Sistema de montaje click!FIX: Sí
- Efecto de luz difusa: Sí
- LED integrado: Sí
- Material de calidad superior: Sí
- Luz regulable brillante y cálida: No
- Luz blanca cálida: Sí
- Pieza central: Sí

## Características de la luz

- Índice de reproducción cromática (IRC): 80

## Varios

- Diseñada especialmente para: Salón y dormitorio
- Estilo: Moderno
- Tipo: Apoyado en foco

## Dimensiones y peso del producto

- Peso neto: 1,06 kg
- Altura: 12,5 cm
- Longitud: 60 cm
- Anchura: 8 cm

## Servicio

- Garantía: 5 años

## Especificaciones técnicas

- Vida útil de hasta: 25.000 hora(s)
- Flujo luminoso total de la luminaria: 2200
- Color de la luz: 2700 k
- Ángulo de apertura: 110°
- Red eléctrica: 220 - 240 V
- Clase energética de la fuente de luz incluida: F
- Código IP: IP20
- Clase de protección: Clase I
- Fuente de luz sustituible: No

## Dimensiones y peso del embalaje

- Producto con código EAN/UPC: 8720169174801
- Peso neto: 1,06 kg
- Peso bruto: 1,33 kg
- Altura: 61 cm
- Longitud: 10,4 cm
- Anchura: 13 cm
- Número de material (12NC): 929003298901



Fecha de emisión:  
2023-09-07  
Versión: 0.200

© 2023 Signify Holding. Todos los derechos reservados. Signify no otorga representación o garantía con respecto a la exactitud o integridad de la información incluida aquí y no será responsable de ninguna acción que dependa de la misma. La información presentada en este documento no está destinada a su uso con fines comerciales ni forma parte de ningún presupuesto ni contrato, a menos que Signify acuerde otros términos. Philips y el emblema de escudo de Philips son marcas comerciales registradas de Koninklijke Philips N.V.

[www.lighting.philips.com](http://www.lighting.philips.com)